

議案第58号

加西市立図書館等空調設備改修工事請負契約の締結について

令和2年5月11日に制限付一般競争入札に付した加西市立図書館等空調設備改修工事請負契約について、下記のとおり請負契約をするため、地方自治法(昭和22年法律第67号)第96条第1項第5号及び議会の議決に付すべき契約及び財産の取得又は処分に関する条例(昭和42年加西市条例第63号)第2条の規定により、議会の議決を求める。

令和2年5月29日提出

加西市長 西村 和平

記

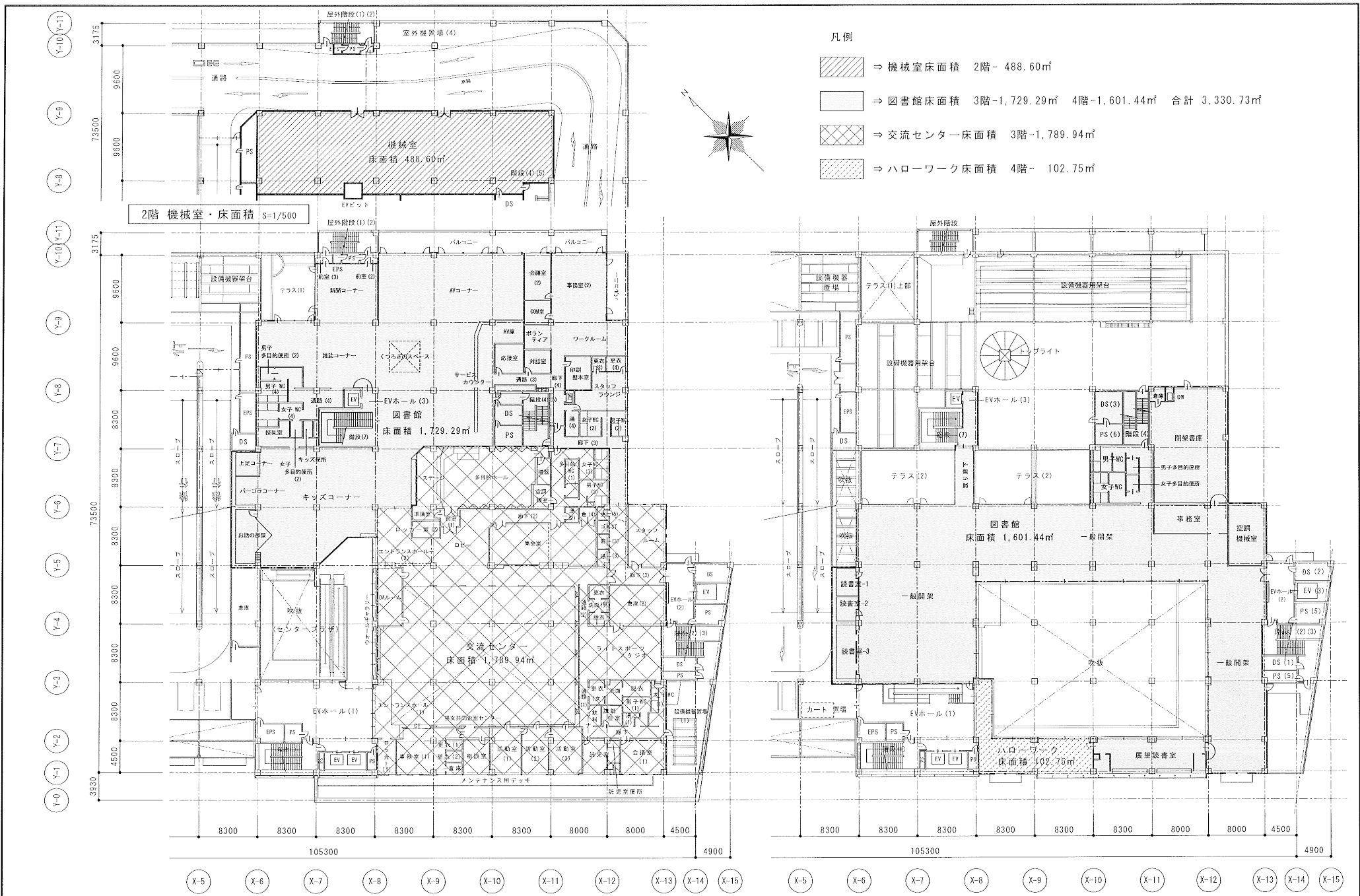
- | | | |
|---|--------|--------------------------------|
| 1 | 事業の名称 | 加西市立図書館等空調設備改修工事 |
| 2 | 契約の方法 | 制限付一般競争入札による契約 |
| 3 | 契約金額 | 152,900,000円 |
| 4 | 契約工期 | 着手 議会の議決があった日 |
| | | 完成 令和3年1月29日 |
| 5 | 契約の相手方 | 所在地 姫路市香寺町田野825番地の1 |
| | | 名称 テラマエ設備工業株式会社
代表取締役 浅田 修一 |

(審議資料)

令和2年5月11日に制限付一般競争入札に付した加西市立図書館等空調設備改修工事について、その予定価格が1億5,000万円以上となったので、地方自治法(昭和22年法律第67号)第96条第1項第5号及び議会の議決に付すべき契約及び財産の取得又は処分に関する条例(昭和42年加西市条例第63号)第2条の規定により、議会の議決を求めるもの。(後掲参照)

加西市立図書館等空調設備改修工事概要書

- 1 工 事 名 加西市立図書館等空調設備改修工事
- 2 工事場所 加西市北条町地内（市街地再開発ビル内 2～4 階）
- 3 請負業者 所在地 姫路市香寺町田野 825 番地の 1
名 称 テラマエ設備工業株式会社
代表取締役 浅田 修一
- 4 請負金額 1 5 2, 9 0 0, 0 0 0 円
- 5 工 期 着 手 議会の議決のあった日
完 成 令和 3 年 1 月 29 日
- 6 工事内容
 - 建物概要 アスティア加西（市街地再開発ビル内の 2～4 階）
鉄骨鉄筋コンクリート造（一部鉄骨造）
5 階建 延床面積 2 7, 8 0 6 m²
 - 占有面積 図書館 : 3, 3 3 0. 7 3 m²
交流センター : 1, 7 8 9. 9 4 m²
ハローワーク : 1 0 2. 7 5 m²
 - 既設空調機器類の更新 : 1 式（計 1 5 6 台）
 - 図書館 : 9 7 台（室外機 2 6 台、室内機 7 1 台）
 - 交流センター : 5 5 台（室外機 1 7 台、室内機 3 8 台）
 - ハローワーク : 4 台（室外機 2 台、室内機 2 台）
 - 上記に付帯する建築工事 : 1 式
電気設備工事 : 1 式



NOTE:

橋爪建築設計事務所 橋爪 則雄
 一級建築士事務所 知事登録 第01A01311号 一級建築士大臣登録 第154344号
 兵庫県加西市上宮本町506-25 TEL 0790-49-2278

CHECKED BY:	SUBJECT: 加西市立図書館等空調設備改修工事 設計図	SHEET NO: A-27
DATE: 2020/R2.03.05	TITLE: 床面積算定図	SCALE: 1/500
DRAWN BY:		

撤去補修部分	天井 仕上	数量	撤去		補修		天井点検口 450角
			m	m	m	m	
1	1300*1300 (A)	2	3.38	3.38			2
1	1300*1300 (C)	4	6.76	6.76			4
2	1600*1200 (A)	23	44.16	44.16			23
2	1600*1200 (C)	5	9.60	9.60			5
3	1900*1000 (A)	2	3.80	3.80			2
合計			36	67.70	67.70		36

撤去補修部分	天井 仕上	数量	撤去		補修		天井点検口 450角
			m	m	m	m	
1	1300*1300 (C)	4	6.76	6.76			4
1	1300*1300 (E)	2	3.38	3.38			2
1	1300*1300 (F)	1	1.69	1.69			1
2	1600*1200 (A)	5	9.60	9.60			5
2	1600*1200 (C)	9	17.28	17.28			9
2	1600*1200 (E)	1	1.92	1.92			1
3	1900*1000 (E)	1	1.90	1.90			1
4	1800*1200 (A)	6	12.96	12.96			6
4	1800*1200 (C)	5	10.80	10.80			5
合計			34	66.29	66.29		34

撤去補修部分	数量	撤去		補修		再取付
		m	m	m	m	
(A) GB12.5 AEP	2.00	1.20	21.26	0.67	8.20	21.58
(B) GB 9.5 AEP						
(C) 化粧GB9.5	15.92	2.32	5.55			
(D) 耐湿GB9.5 VE						
(E) GB9.5 + ATX12.0(平)						
(F) GB9.5 + ATX12.0(リブ)						
(G) GW850 クロス押工						
(H) 天然木化粧合板羽目板						
(I) アクリル格子						
(J) 天井裏GB9.5 AEP	6.36		3.64			10.00
(K) アルミルーバー (本柄シート貼)	6.36		3.64			10.00
(L) 天井裏GB9.5 AEP						
(M) 大理石						
(N) アルミPL加工 アルマイト処理						
(O) 洗面カウンター上部照明BOX						
(P) (アルミルーバー付)						
(Q) 天井点検口 アルミ製口-450*450						
(R) 目地タイプ (シャッター用)						
(S) 天井点検口 アルミ製口-450*450						
(T) 目地タイプ (設備工事)						
合計						98.70 88.70 10.00

撤去補修部分	数量	撤去		補修		再取付
		m	m	m	m	
(A) GB12.5 AEP	3.33					3.33 3.33
(B) GB 9.5 AEP						
(C) 化粧GB9.5	6.87	9.78	3.60	3.20	11.11	34.56 34.56
(D) 耐湿GB9.5 VE	1.60					1.60 1.60
(E) GB9.5 + ATX12.0(平)	6.34					6.34 6.34
(F) GB9.5 + ATX12.0(リブ)						
(G) GW850 クロス押工						
(H) 天然木化粧合板羽目板						
(I) アクリル格子						
(J) 天井裏GB9.5 AEP						
(K) アルミルーバー (本柄シート貼)						
(L) 天井裏GB9.5 AEP						
(M) 大理石						
(N) アルミPL加工 アルマイト処理						
(O) 洗面カウンター上部照明BOX						
(P) (アルミルーバー付)						
(Q) 天井点検口 アルミ製口-450*450						
(R) 目地タイプ (シャッター用)						
(S) 天井点検口 アルミ製口-450*450						
(T) 目地タイプ (設備工事)						
合計						45.83 45.83

改修後

3階天井伏図 S=1/400

特記事項

空調配管交換用の天井開口幅は800mm程度とする
開口位置・幅については現地調査の上、決定すること

