

議案第11号

(仮称) 泉こども園建設工事請負契約の締結について

平成31年2月15日に制限付一般競争入札に付した(仮称) 泉こども園建設工事について、下記のとおり請負契約をするため、地方自治法(昭和22年法律第67号)第96条第1項第5号及び議会の議決に付すべき契約及び財産の取得又は処分に関する条例(昭和42年加西市条例第63号)第2条の規定により、議会の議決を求める。

平成31年2月27日提出

加西市長 西村 和平

記

- | | | |
|---|--------|---|
| 1 | 事業の名称 | (仮称) 泉こども園建設工事 |
| 2 | 契約の方法 | 制限付一般競争入札による契約 |
| 3 | 契約金額 | 609,984,000円 |
| 4 | 契約工期 | 着手 議会の議決があった日
完成 平成32年3月15日 |
| 5 | 契約の相手方 | 所在地 加古川市野口町良野1506番地
名称 前川・黒田特定建設工事共同企業体
代表取締役 前川 容洋 |

(審議資料)

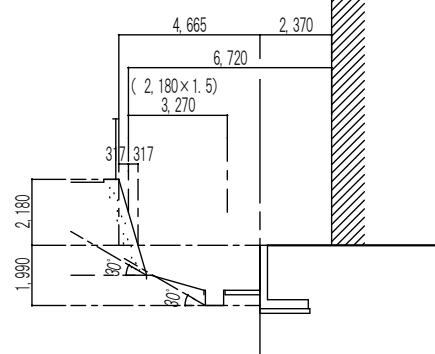
平成 31 年 2 月 15 日に制限付一般競争入札に付した（仮称）泉こども園建設工事について、その予定価格が 1 億 5,000 万円以上となったので、地方自治法第 96 条第 1 項第 5 号及び議会の議決に付すべき契約及び財産の取得又は処分に関する条例（昭和 42 年加西市条例第 63 号）第 2 条の規定により、議会の議決を求めるもの。

（後掲参照）

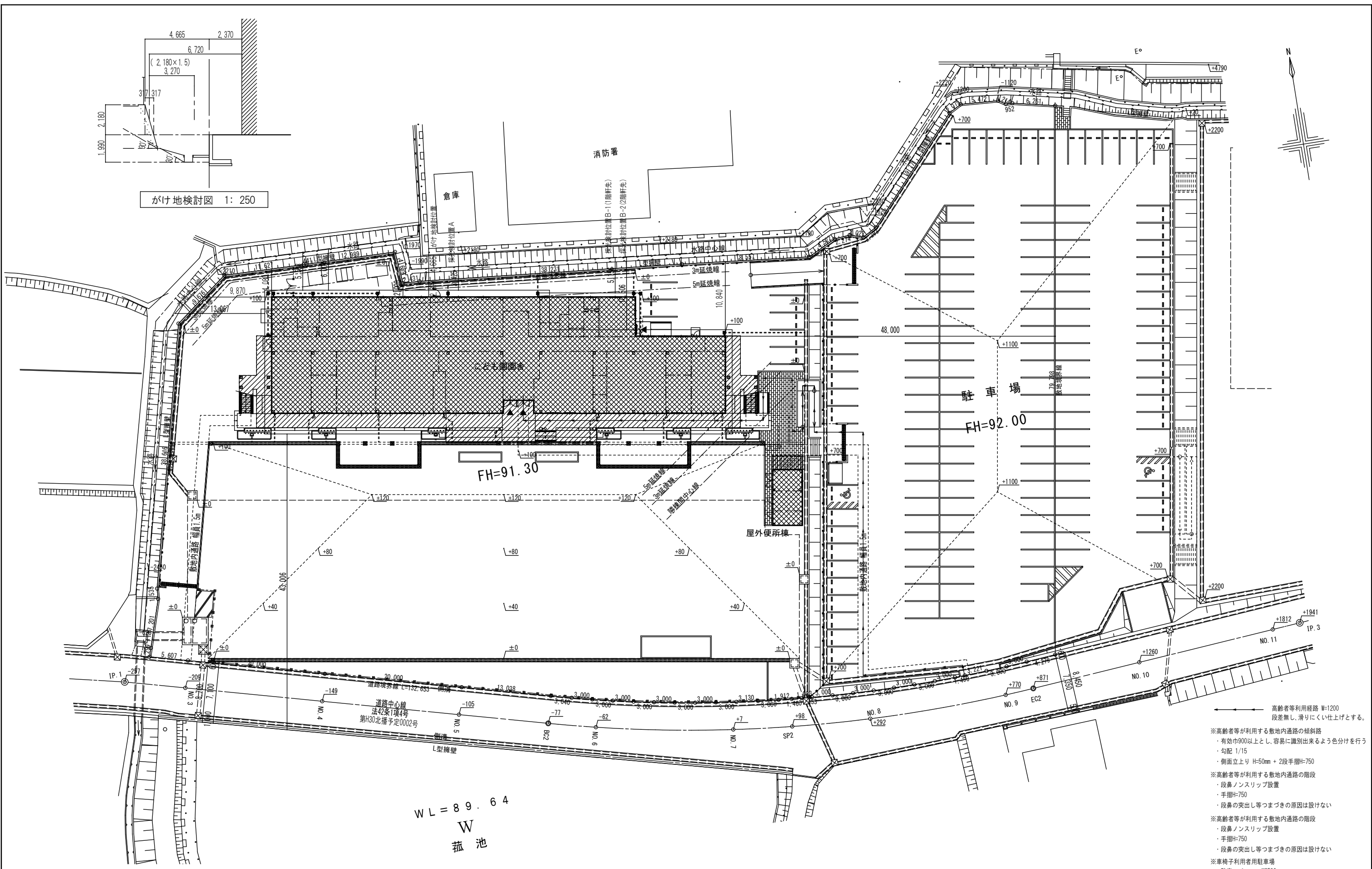
(仮称) 泉こども園建設工事概要書

- 1 工事名 (仮称) 泉こども園建設工事
- 2 工事場所 加西市満久町地内 (加西消防署加西北出張所南側)
- 3 請負業者 所在地 加古川市野口町良野1506番地
名称 前川・黒田特定建設工事共同企業体
代表取締役 前川 容 洋
- 4 請負金額 609,984,000円
- 5 工期 着手 議会の議決のあった日
完成 平成32年3月15日
- 6 工事内容

新園舎棟建設	鉄骨造2階建	延べ床面積	2,050.78㎡
便所倉庫棟建設	鉄骨造1階建	延べ床面積	43.43㎡
エレベーター設備			1基
外構工事 (側溝、囲障、植栽、遊具、園庭等)			1式



がけ地検討図 1: 250



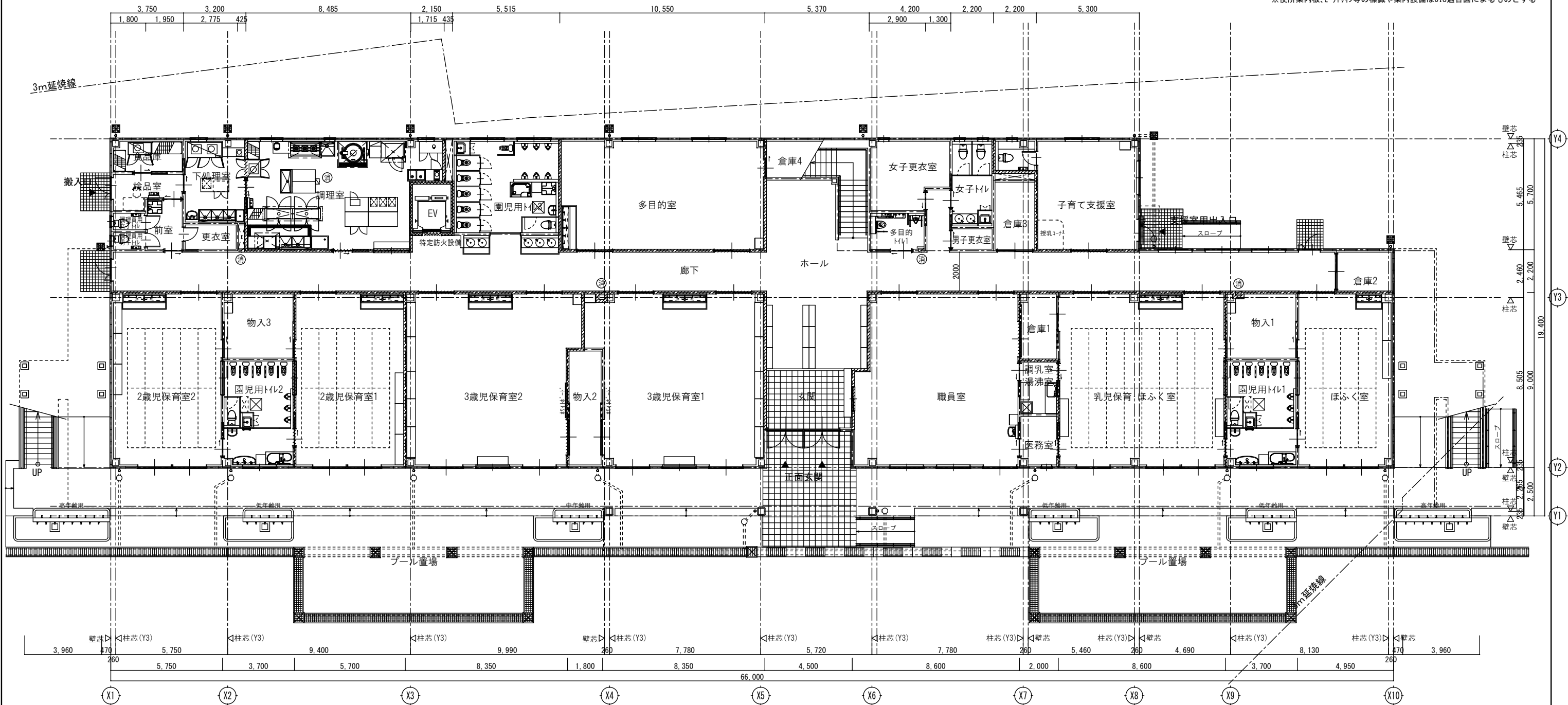
- 高齢者等利用経路 W=1200 段差無し、滑りにくい仕上げとする。
- ※高齢者等が利用する敷地内通路の傾斜路
 - 有効巾900以上とし、容易に識別出来るよう色分けを行う
 - 勾配 1/15
 - 側面立上り H=50mm + 2段手摺H=750
- ※高齢者等が利用する敷地内通路の階段
 - 段鼻ノンスリップ設置
 - 手摺H=750
 - 段鼻の突出し等つまづきの原因は設けない
- ※高齢者等が利用する敷地内通路の階段
 - 段鼻ノンスリップ設置
 - 手摺H=750
 - 段鼻の突出し等つまづきの原因は設けない
- ※車椅子利用者用駐車場
 - 駐車スペース: W3500
 - 区画附近に標識設置、誘導案内板設置
- ※標識や案内設備はJIS適合図によるものとする

※ FH=91.30 = 設計GL±0
 ※道路斜線: 道路斜線適用範囲(20m)外
 ※隣地斜線: 隣地斜線立上り20m > 計画建物最高 9.750m

株式会社 鷺尾建築設計事務所
 〒672-8040 姫路市飾磨区野町157-1
 TEL: 079-284-1491
 FAX: 079-284-1446

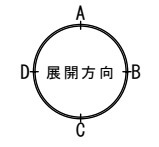
CONSTRUCTION NAME (仮称) 泉こども園建設工事			DRAWING NAME 計画配置図	
APPROVED BY 1級建築士 大塚 隆 第96307号 細田 美弘	CHECKED BY	DRAWN BY	SCALE S= 1: 500	DRAWING NO A- 11

- ※高齢者等利用経路：段差無し、滑りにくい仕上げとする。
- ※多目的トイレ、女子トイレ：高齢者等が利用する便所
 - ・手洗器の高さ 750mm 周囲に手摺設置
 - ・多目的トイレである標識(ビ'クサイン)設置
- ※多目的トイレ
 - ・非常ボタン設置
 - ・オストメイト対応水栓器具設置
 - ・多目的トイレである標識(ビ'クサイン)設置
- ※標識、案内板
 - ・玄関に施設案内板設置
 - ・階段、E.V.、便所に標識設置
- ※便所案内板、ビ'クサイン等の標識や案内設備はJIS適合図によるものとする



1階平面図

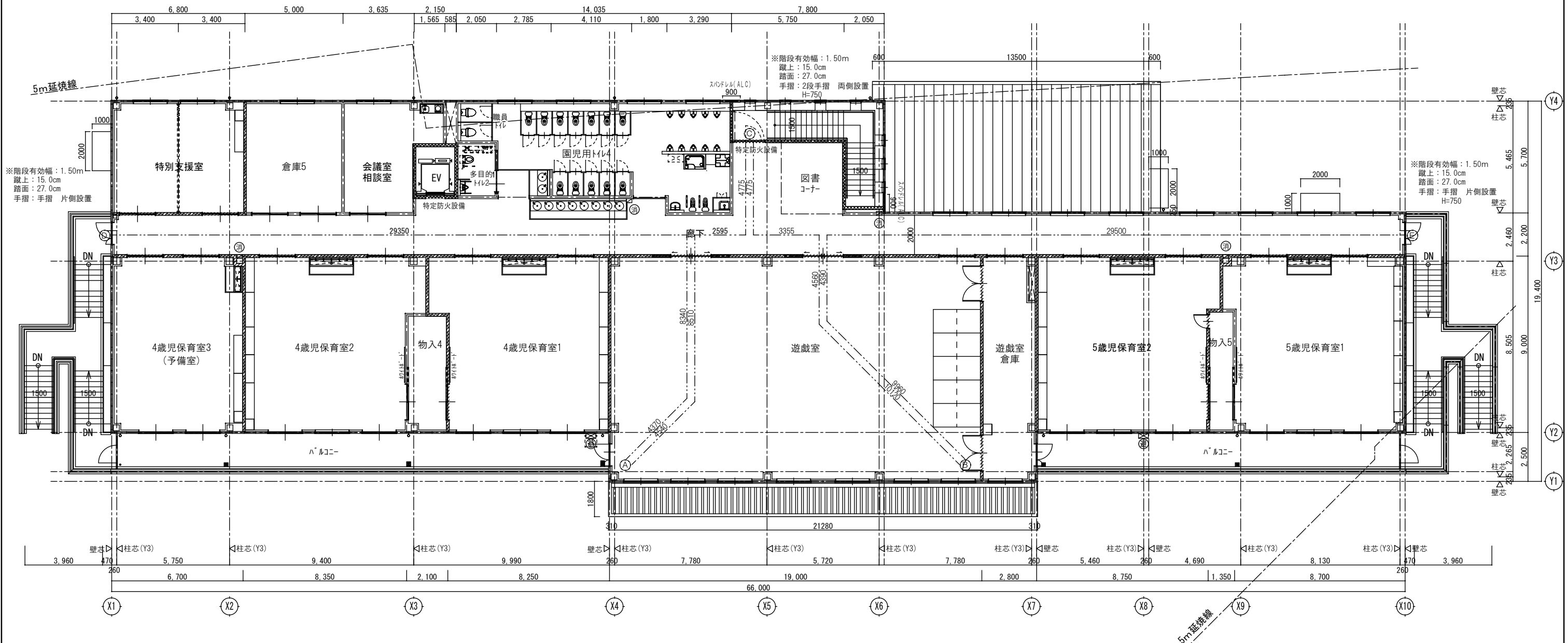
	防火区画壁(面積区画)＝軽鉄下地W100@300下地強化PB t＝12.5mm＋強化PB＝9.5mm両面張り 吉野石膏 S12 (1時間耐火認定 FPO6ONP-0174号) 同等品以上 ※防火区画壁貫通配管は区画貫通処理を行う。
	防火上主要な間仕切壁＝軽鉄下地W100@300下地強化PB t＝12.5mm＋強化PB＝12.5mm両面張り 吉野石膏 S12 (1時間耐火認定 FPO6ONP-0174号) 同等品以上 ※防火上主要な間仕切壁貫通配管は区画貫通処理を行う。
	消火器
	避難はしご



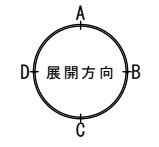
株式会社 鷺尾建築設計事務所
 〒672-8040 姫路市飾磨区野田町157-1
 TEL: 079-284-1491
 FAX: 079-284-1446

CONSTRUCTION NAME (仮称) 泉こども園建設工事			DRAWING NAME 1階平面図	
APPROVED BY 1級建築士 大野 隆 第96307号	CHECKED BY	DRAWN BY 細田 美弘	SCALE S = 1:200	DRAWING NO A-15

- ※高齢者等利用経路：段差無し、滑りにくい仕上げとする。
- ※多目的トイレ、女子トイレ：高齢者等が利用する便所
 - ・手洗器の高さ 750mm 周囲に手摺設置
 - ・多目的トイレである標識(ヒトサイン)設置
- ※多目的トイレ
 - ・非常ボタン設置
 - ・オストメイト対応水栓器具設置
 - ・多目的トイレである標識(ヒトサイン)設置
- ※標識、案内板
 - ・玄関に施設案内板設置
 - ・階段、E.V.、便所に標識設置
- ※便所案内板、ヒトサイン等の標識や案内設備はJIS適合図によるものとする

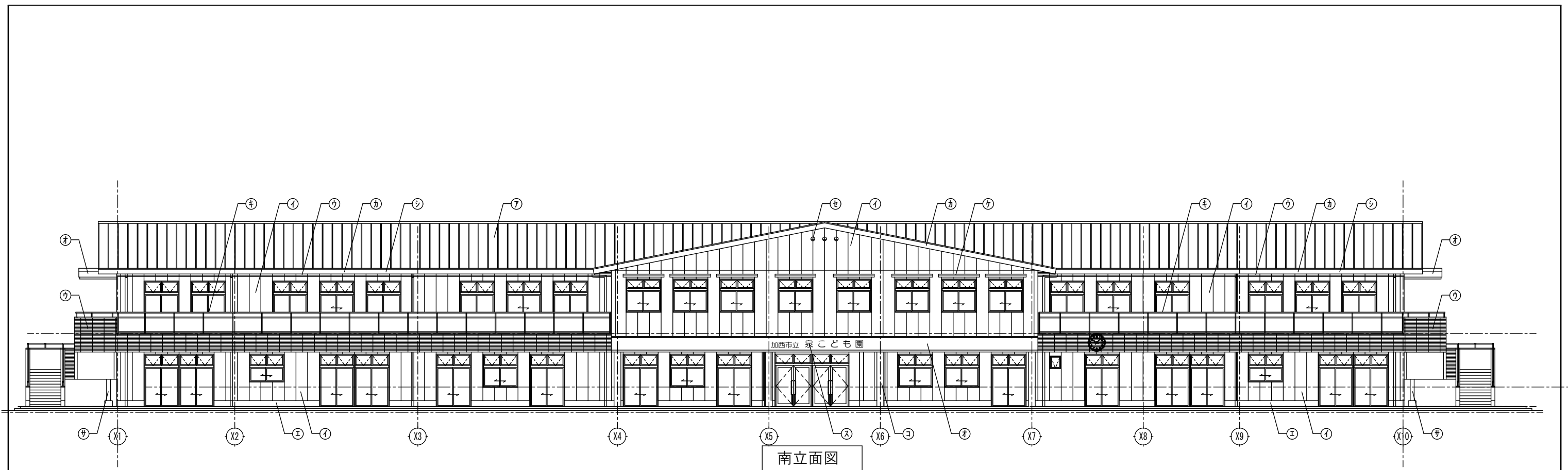


2階平面図



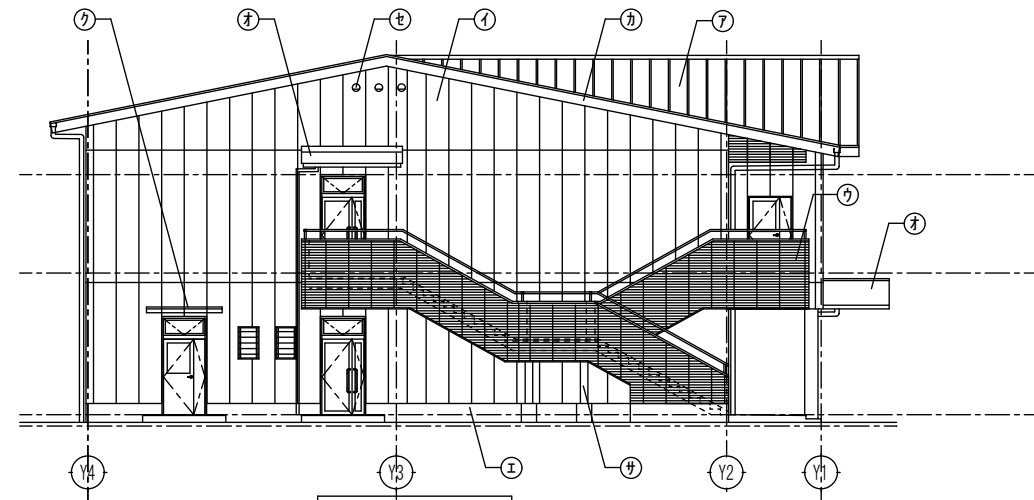
- ※直通階段までの歩行距離
- ①---② 20.420m < 50m
 - ①---③ 42.060m < 50m
 - ②---③ 22.810m < 50m
 - ②---④ 43.850m < 50m

	防火区画壁(面積区画) = 軽鉄下地W100@300下地強化PB t = 12.5mm + 強化PB = 9.5mm両面張り 吉野石膏 S12 (1時間耐火認定 FPO6ONP-0174号) 同等品以上 ※防火区画壁貫通配管は区画貫通処理を行う。
	防火上主要な間仕切壁 = 軽鉄下地W100@300下地強化PB t = 12.5mm + 強化PB = 12.5mm両面張り 吉野石膏 S12 (1時間耐火認定 FPO6ONP-0174号) 同等品以上 ※防火上主要な間仕切壁貫通配管は区画貫通処理を行う。
	消火器
	避難はしご

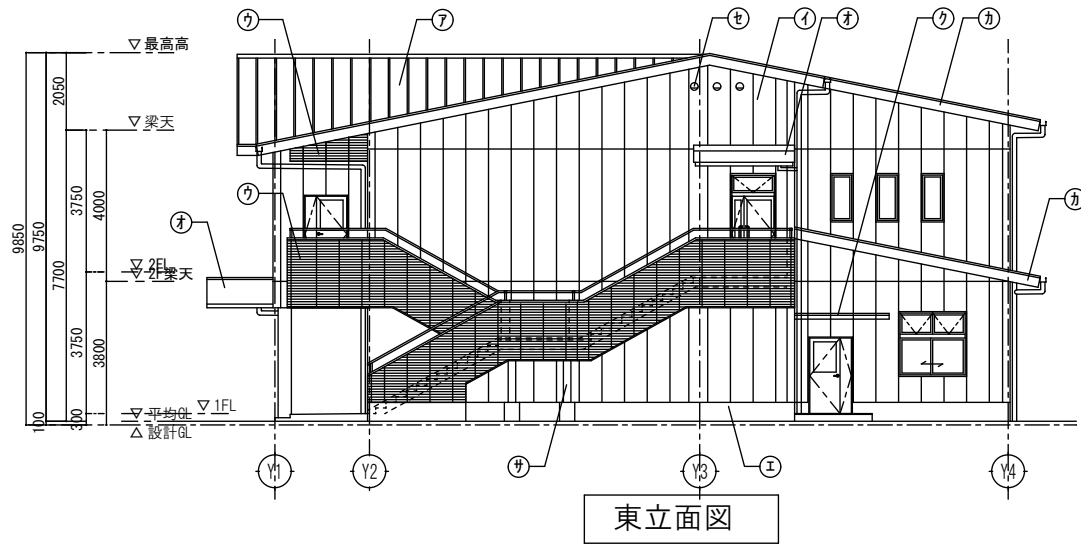


南立面図

凡 例	
ア	屋根=フッ素ガルバリウム鋼板 t=0.45mm 瓦棒葺き屋根@455
イ	外壁=ALCパネル t=100mm 珪藻土吹付 アクリル樹脂系吹付タイルローラー押え仕上 (出隅コーナパネル)
ウ	バルコニー壁・階段壁=C鋼下地 ALCデザインパネル t=50mm 珪藻土吹付 アクリル樹脂系吹付タイルローラー押え仕上
エ	腰壁=コンクリート打 シゴキ補修処理の上、微弾性マステックローラー仕上
オ	ひさし幕板=アルミパネル t=2.0mm加工 フッ素樹脂焼付塗装
カ	軒先・ケラバ=フッ素ガルバリウム鋼板 t=0.45mm 平板加工
キ	バルコニー手摺=アルミ製手摺
ク	アルミ形材ひさし (出幅1000mm×幅2000mm) ※鉄骨下地補強
ケ	ALC付けひさし (出幅300mm×幅2100mm) アクリル樹脂系吹付タイルローラー押え仕上
コ	玄関ポーチ柱=発泡性耐火塗装 (1時間) の上、ウレタン製保護パット t=50 H=1800
サ	屋外階段柱=DP塗装
シ	軒樋=塩ビ製W-200mm・好樋=カラーVP100φ SUS支持金物@1000
ス	飾り文字=ステンレス製箱文字HL仕上 450mm×450mm (350mm×350mm) ※仮称
セ	小屋裏換気用 丸型フード付ガラリφ100 SUS製防虫網付



西立面図



凡例	
㉚	屋根=フッ素ガルバリウム鋼板 t=0.45mm 瓦棒葺き屋根@455
㉛	外壁=ALCパネル t=100mm 珪藻土系吹付タイルローラー押え仕上 (出隅コーナーパネル)
㉜	バルコニー壁・階段壁=C鋼下地 ALCデザインパネル t=50mm 珪藻土系吹付タイルローラー押え仕上
㉝	腰壁=コンクリート打 シゴキ補修処理の上、微弾性マステックローラー仕上
㉞	ひさし幕板=アルミパネル t=2.0mm加工 フッ素樹脂焼付塗装
㉟	軒先・ケラバ=フッ素ガルバリウム鋼板 t=0.45mm 平板加工
㊱	バルコニー手摺=アルミ製手摺
㊲	アルミ形材ひさし (出幅1000mm×幅2000mm) ※鉄骨下地補強
㊳	ALC付けひさし (出幅300mm×幅2100mm) アクリル樹脂系吹付タイルローラー押え仕上
㊴	玄関ポーチ柱=発泡性耐火塗装 (1時間) の上、ウレタン製保護バット t=50 H=1800
㊵	屋外階段柱=D.P.塗装
㊶	軒樋=塩ビ製W-200mm・行樋=カラーVP100Φ SUS支持金物@1000
㊷	飾り文字=ステンレス製箱文字HL仕上 450mm×450mm (350mm×350mm) ※仮称
㊸	小屋裏換気用 丸型フード付ガラリφ100 SUS製防虫網付

