

議案第57号

文化ホール耐震・改修工事請負契約の締結について

平成27年6月17日に制限付一般競争入札に付した文化ホール耐震・改修工事について、下記のとおり請負契約をするため、地方自治法（昭和22年法律第67号）第96条第1項第5号の規定により、議会の議決を求める。

平成27年6月22日提出

加西市長 西村 和平

記

- |          |   |
|----------|---|
| 1 事業の名称  | 文化ホール耐震・改修工事                                      |
| 2 契約の方法  | 制限付一般競争入札による契約                                    |
| 3 契約金額   | 690,120,000円                                      |
| 4 契約工期   | 着手 議会の議決があった日<br>完成 平成29年2月28日                    |
| 5 契約の相手方 | 所在地 加古川市野口町良野1506番地<br>名称 前川建設株式会社<br>代表取締役 前川 容洋 |

(審議資料)

平成 27 年 6 月 17 日に制限付一般競争入札に付した文化ホール耐震・改修工事について、その予定価格が 1 億 5,000 万円以上となったので、地方自治法（昭和 22 年法律第 67 号）第 96 条第 1 項第 5 号及び議会の議決に付すべき契約及び財産の取得又は処分に関する条例第 2 条の規定により、議会の議決を求めるもの。 （後掲参照）

## 文化ホール耐震・改修工事概要書

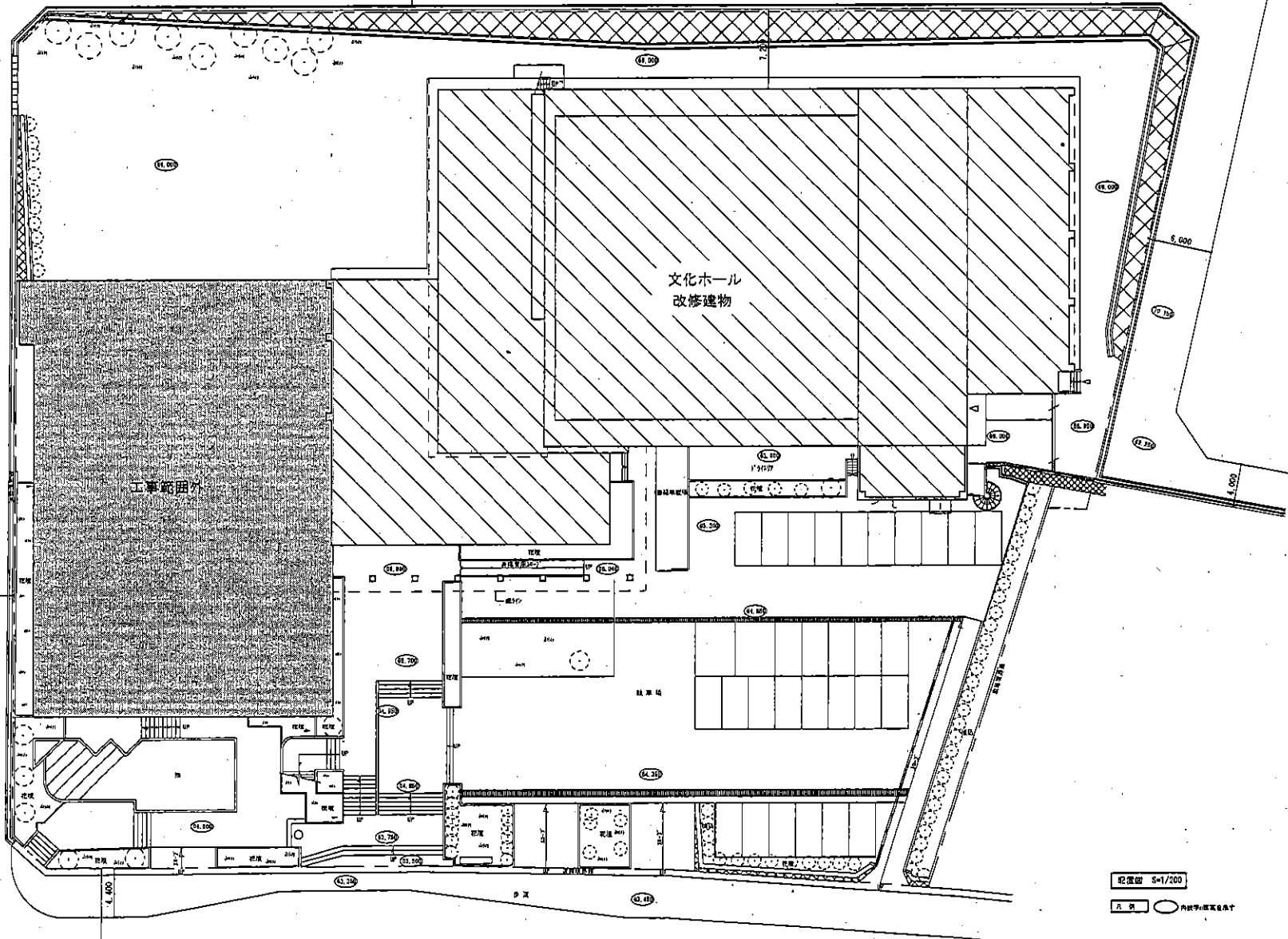
1. 工 事 名 文化ホール耐震・改修工事
2. 工事場所 加西市北条町古坂1丁目1番地
3. 請負業者 所在地 加古川市野口町良野1506番地  
名 称 前川建設株式会社  
代表取締役 前川 容洋
4. 請負金額 690,120,000円
5. 工 期 着 手 議会の議決があった日  
完 成 平成29年2月28日

### 6. 工事概要

#### ■耐震補強工事及び大規模改修工事

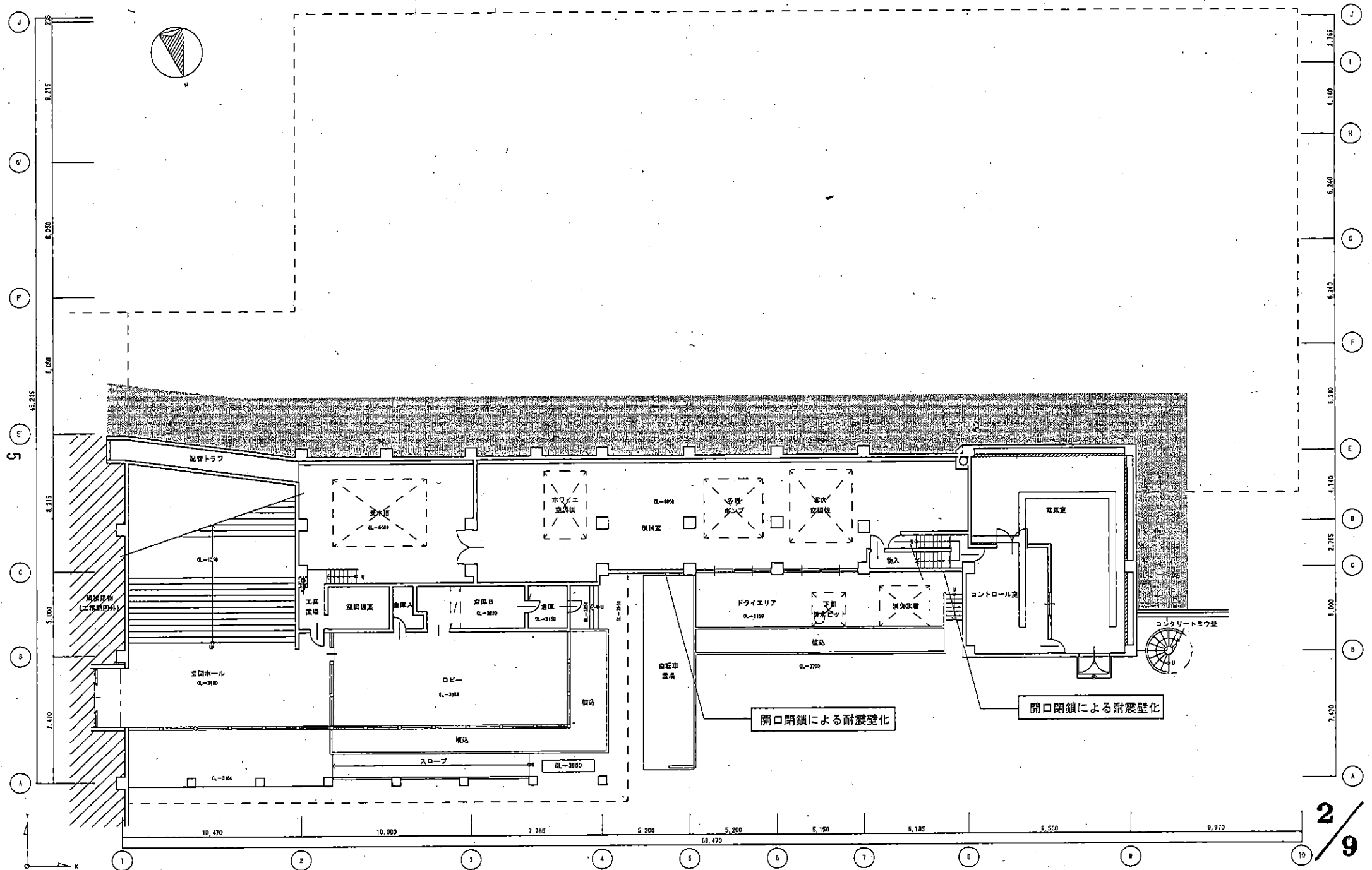
	RC造5階建	延床面積	3,210㎡	昭和54年9月竣工
耐震補強工事	客席上部	水平ブレース増設	1,018㎡	
	玄関ホール	水平ブレース増設	335㎡	
	耐震壁増設		3箇所	
	開口閉鎖		2箇所	
大規模改修工事	構造スリット		1箇所	
	防水改修工事		1式	
	外装改修工事		1式	
	建具改修工事		1式	
	内装改修工事		1式	
	塗装改修工事		1式	
電気設備工事	動力設備工事		1式	
	電灯設備工事		1式	
	コンセント設備工事		1式	
	非常照明設備工事		1式	
	誘導灯設備工事		1式	
	放送設備工事		1式	
	テレビ共聴設備工事		1式	
	時計設備工事		1式	
	トイレ呼出設備工事		1式	
	火災報知設備工事		1式	
	電源装置設備工事		1式	
機械設備工事	舞台照明設備工事		1式	
	舞台音響設備工事		1式	
	給水設備工事		1式	
	排水通気設備工事		1式	
	衛生器具設備工事		1式	
	消火設備工事		1式	
	空調設備工事		1式	
換気設備工事		1式		

4

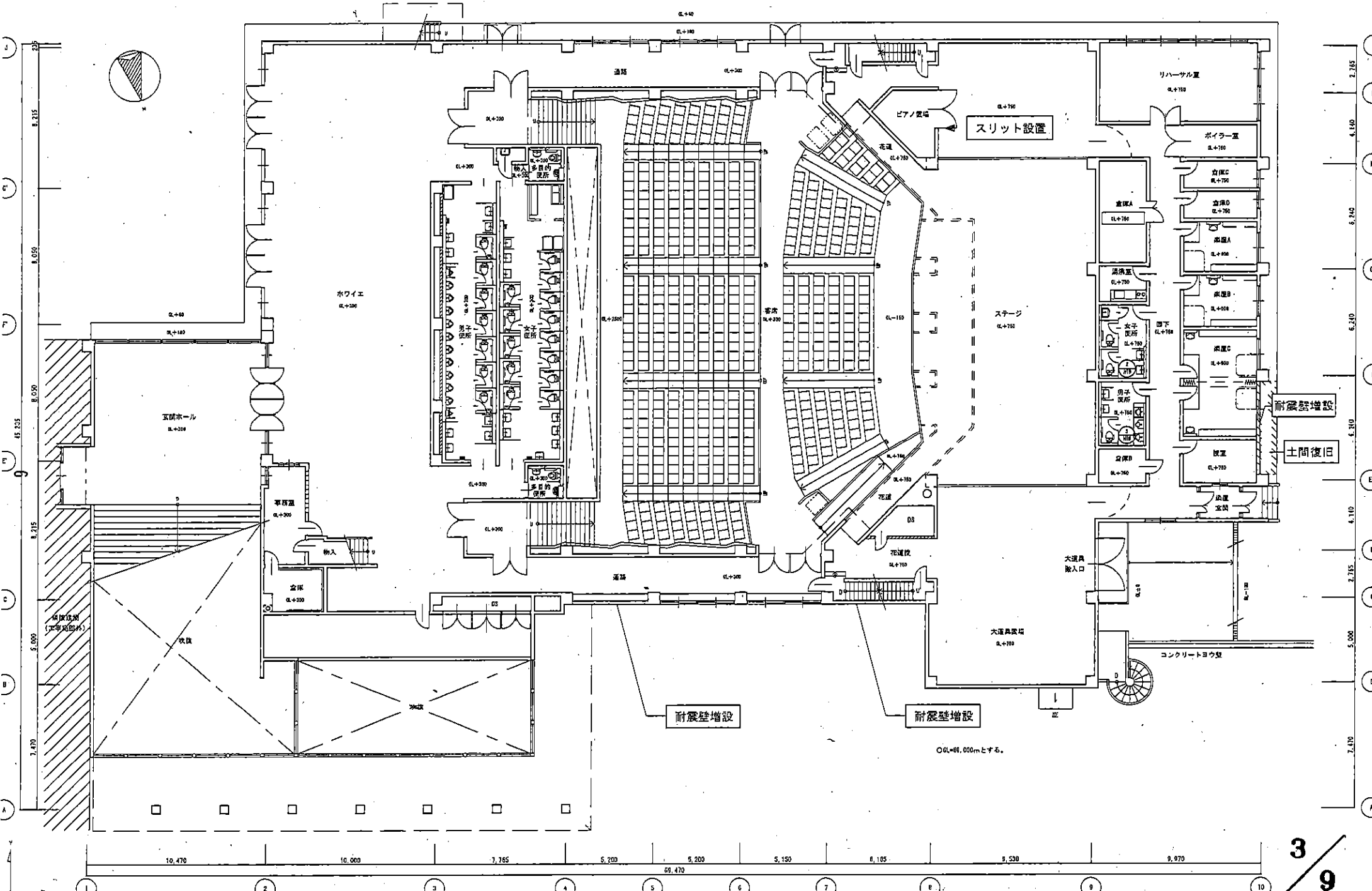


総面積 S=1/200  
 R 1 ○ 内部道路  
 R 2 ○ 内部道路

1 / 9



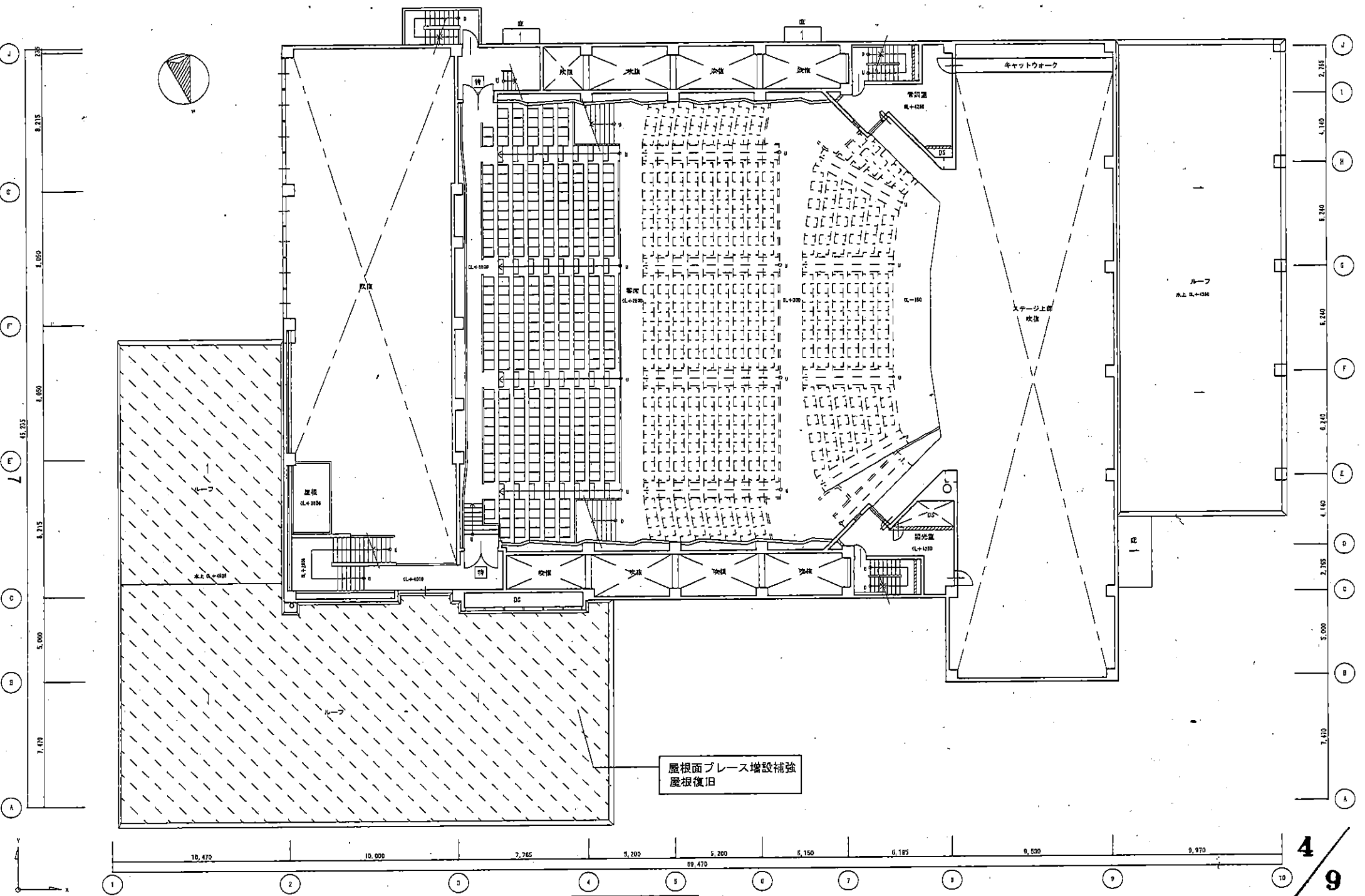
改修後 B1階平面図



改修後 1階平面図

MURAKAMI ARCHITECT OFFICE CO., LTD.  
 村上博道設計室

3/9

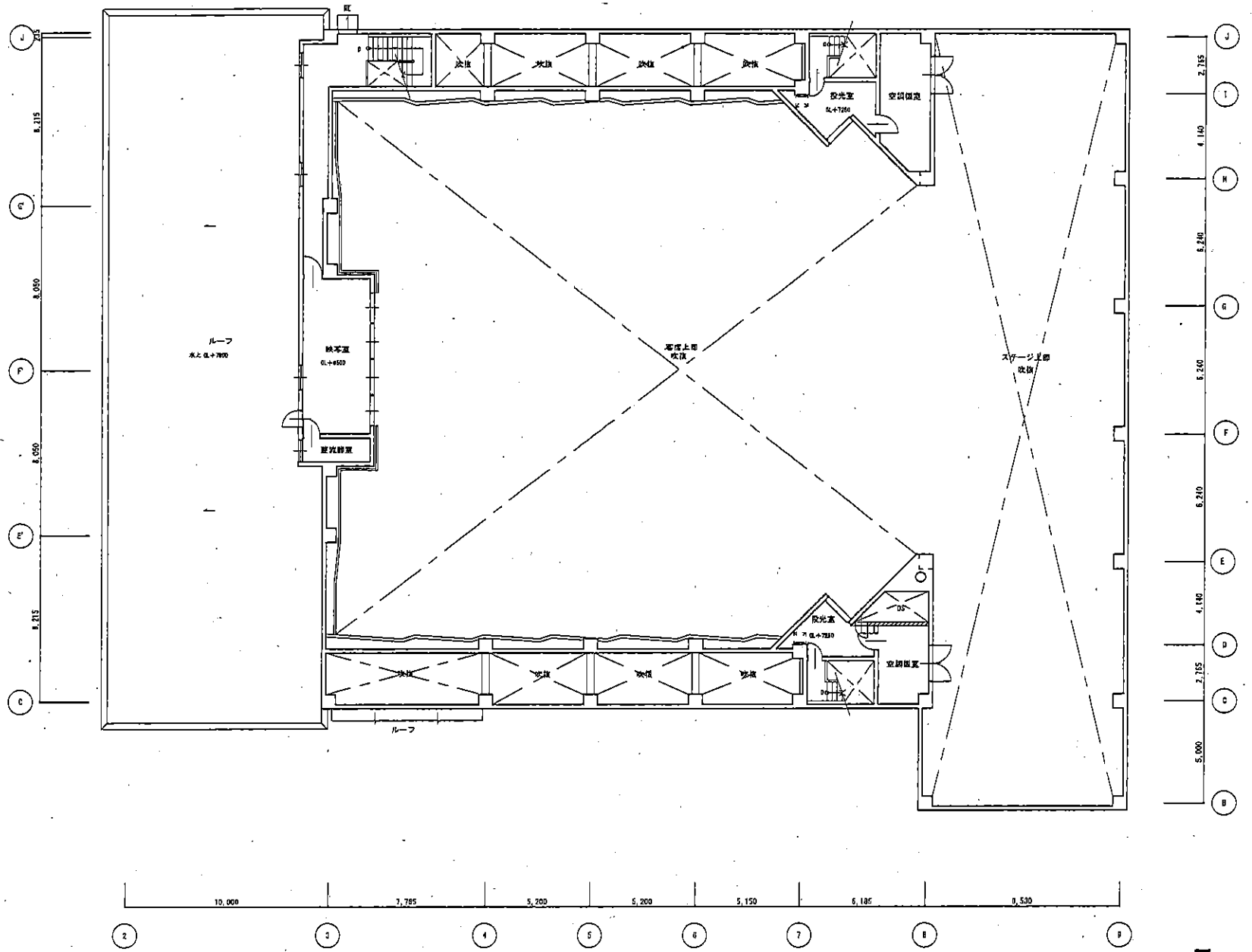
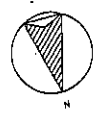


屋根面プレート増設補強  
屋根復旧

改修後 2階平面図

MURAHAMA ARCHITECT OFFICE CO., LTD.  
村上上建築設計室

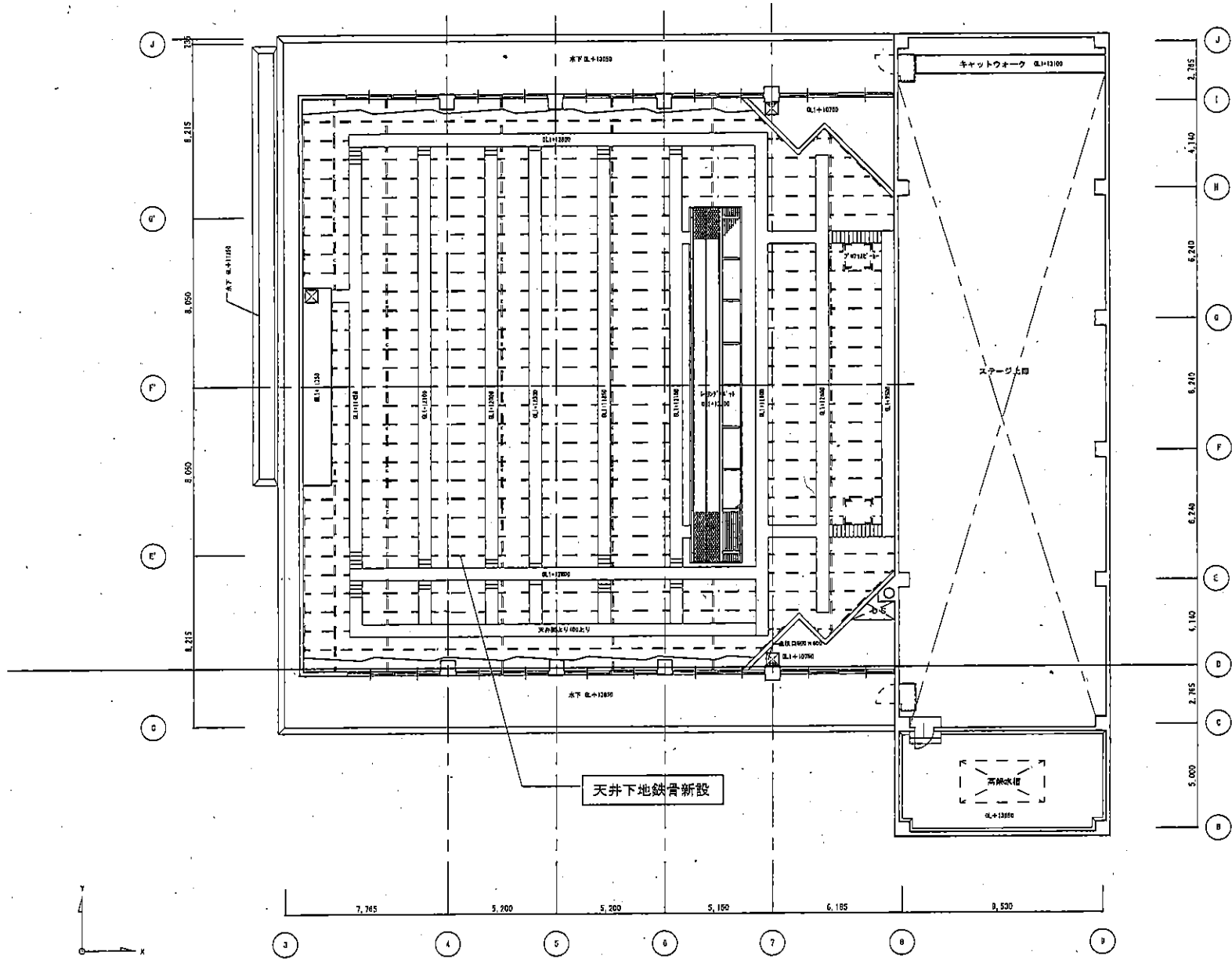
8



改修前・改修後 3階平面図

5 / 9





天井下地鉄骨新設

高層水塔  
0.±12350

ステージ上段

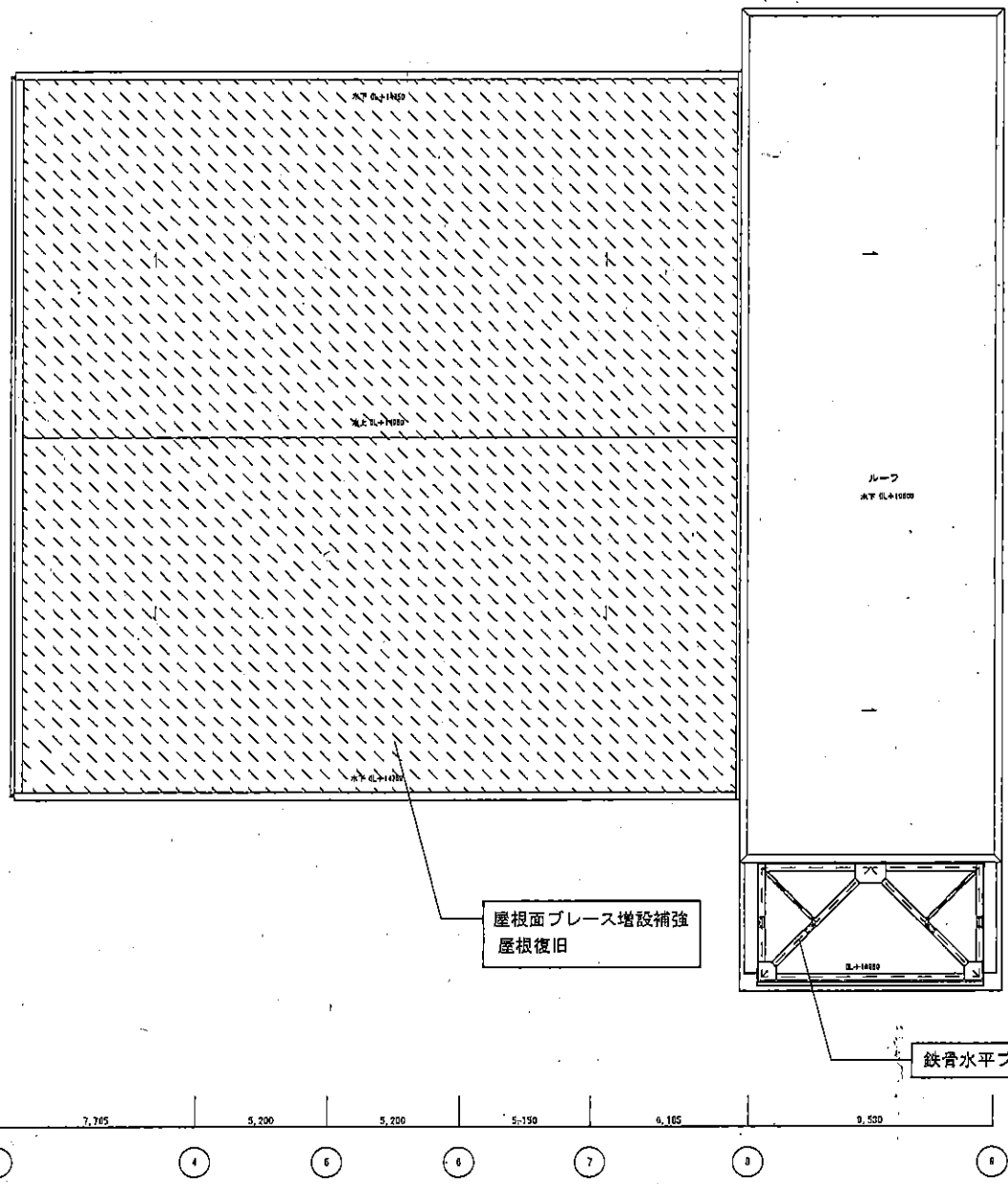
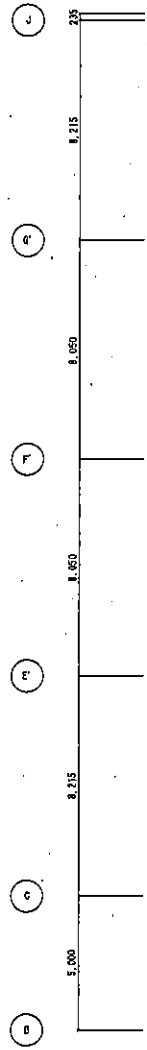
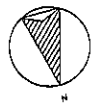
キヤットワーク 0.±12100

床下 0.±12850

改修後 4階平面図

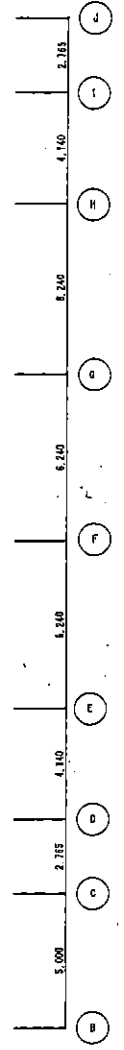
6

6 / 9



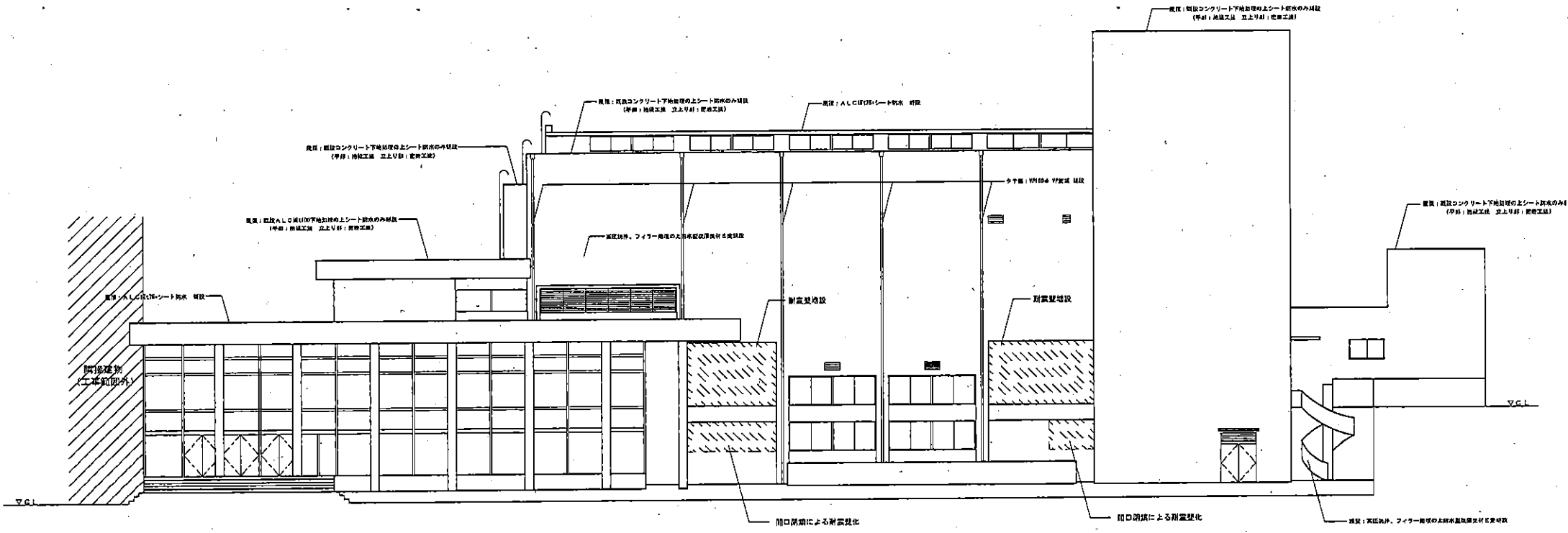
屋根面ブレース増設補強  
屋根復旧

鉄骨水平ブレース増設

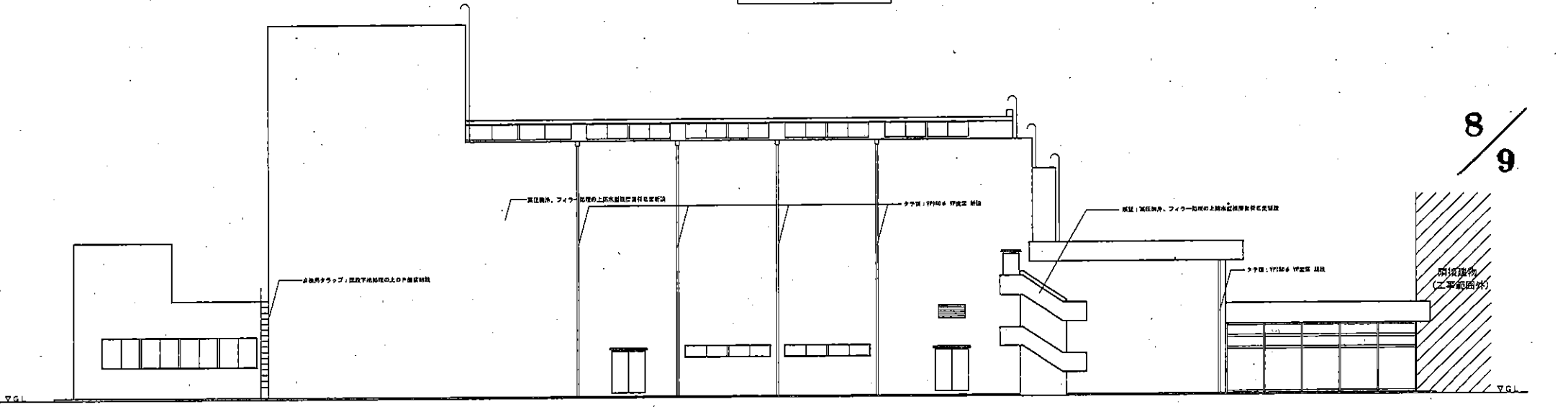


改修後 R階平面図

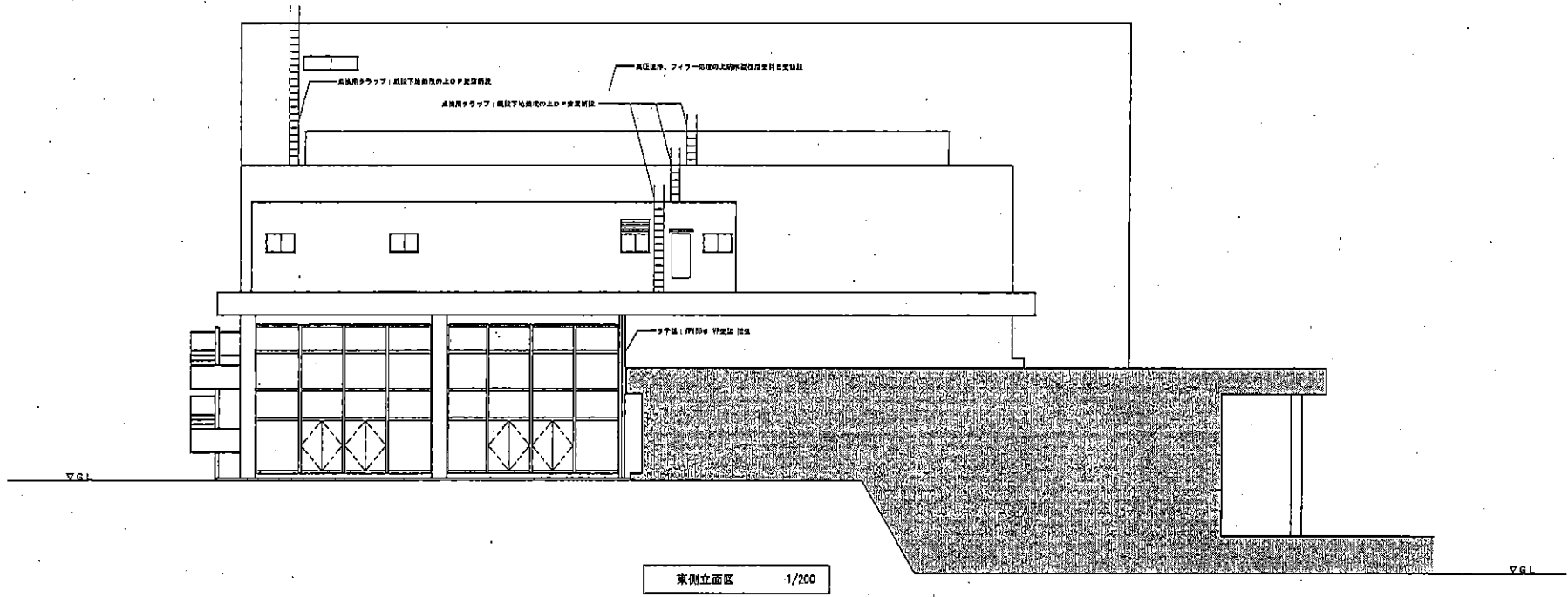
7 / 9



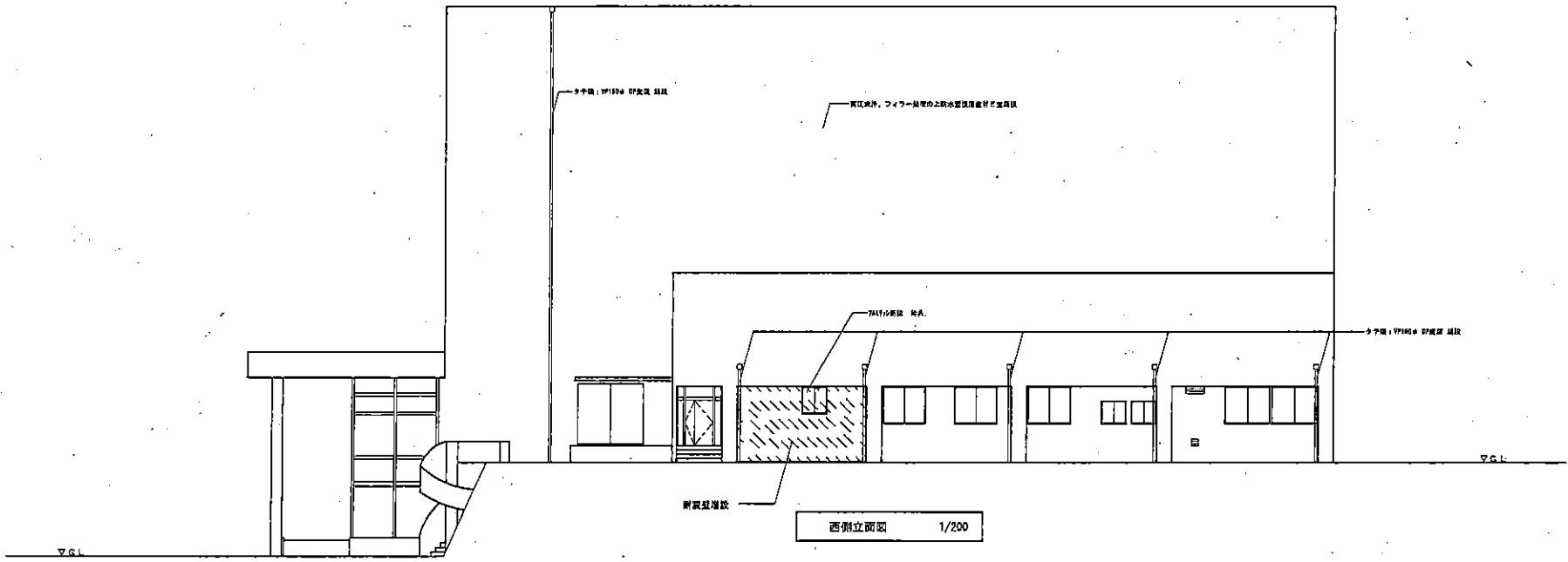
北側立面図 1/200



南側立面図 1/200



12



9 / 9