

議案第48号

賀茂小学校校舎耐震補強工事請負契約の締結について

平成27年5月21日に制限付一般競争入札に付した賀茂小学校校舎耐震補強工事について、下記のとおり請負契約をするため、地方自治法（昭和22年法律第67号）第96条第1項第5号の規定により、議会の議決を求める。

平成27年6月2日提出

加西市長 西村 和平

記

- | | |
|----------|--|
| 1 事業の名称 | 賀茂小学校校舎耐震補強工事 |
| 2 契約の方法 | 制限付一般競争入札による契約 |
| 3 契約金額 | 237,600,000円 |
| 4 契約工期 | 着手 議会の議決があった日 完成 平成28年2月15日 |
| 5 契約の相手方 | 横山・高部特定建設工事共同企業体 共同企業体代表者 所在地 加西市青野町408番地 名称 株式会社横山建設工業 加西営業所 加西営業所長 繁田 行進 |

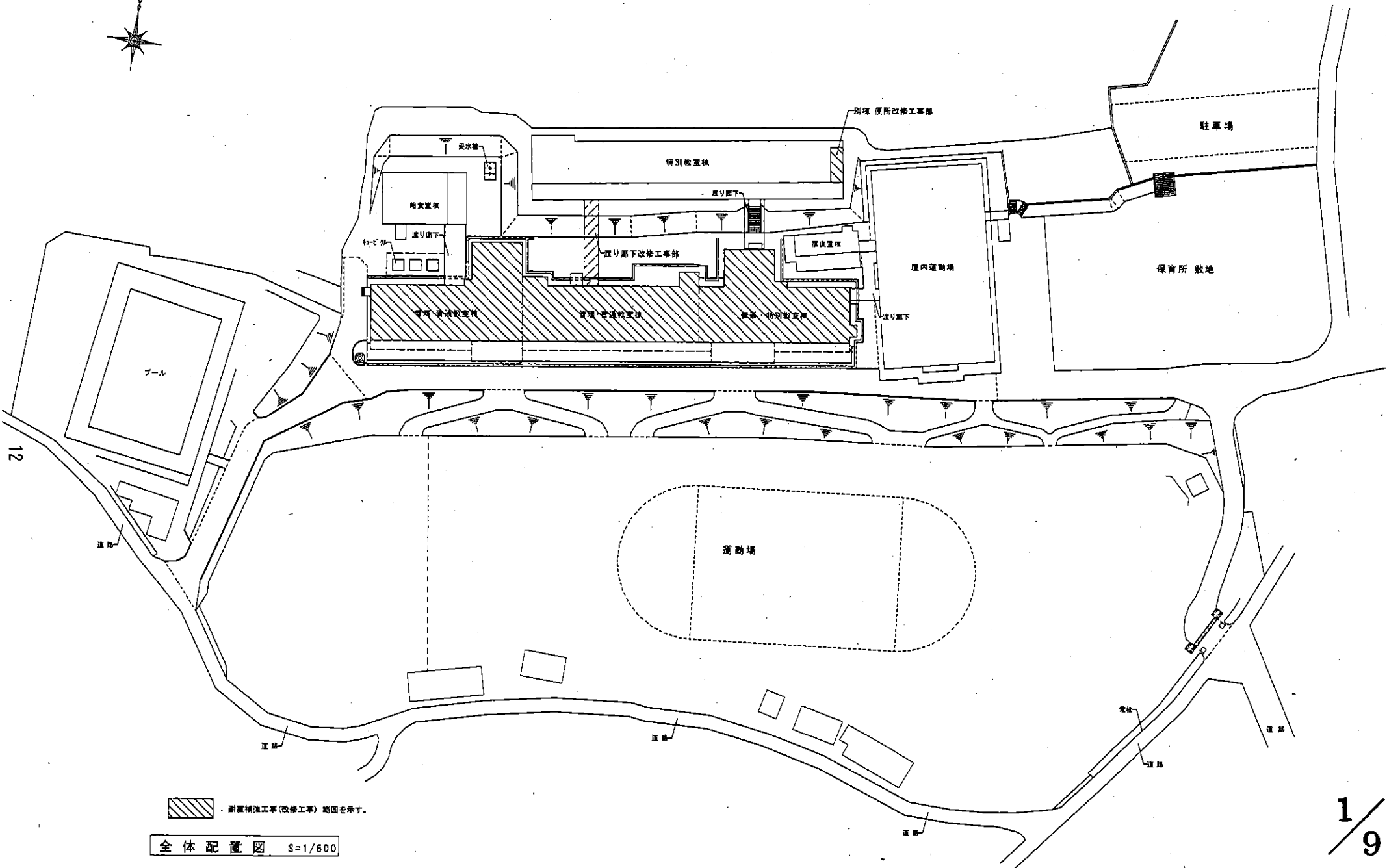
(審議資料)

平成 27 年 5 月 21 日に制限付一般競争入札に付した賀茂小学校校舎耐震補強工事について、その予定価格が 1 億 5,000 万円以上となったので、地方自治法（昭和 22 年法律第 67 号）第 96 条第 1 項第 5 号及び議会の議決に付すべき契約及び財産の取得又は処分に関する条例第 2 条の規定により、議会の議決を求めるもの。 （後掲参照）

賀茂小学校校舎耐震補強工事概要書

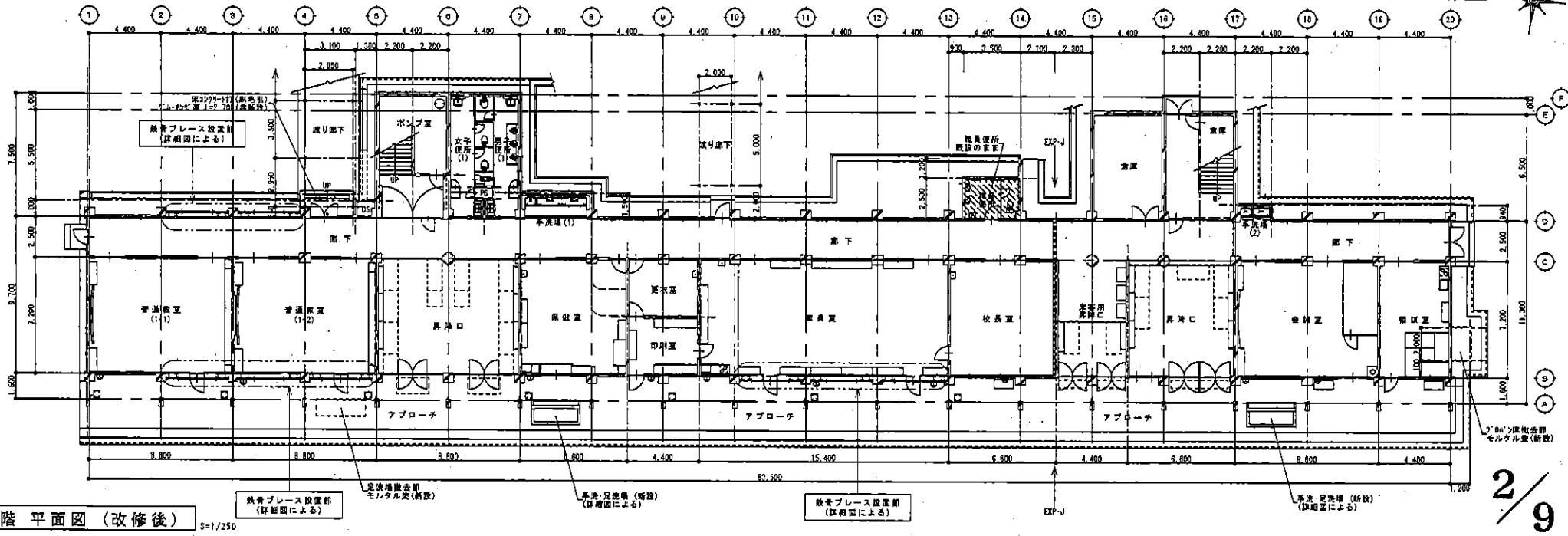
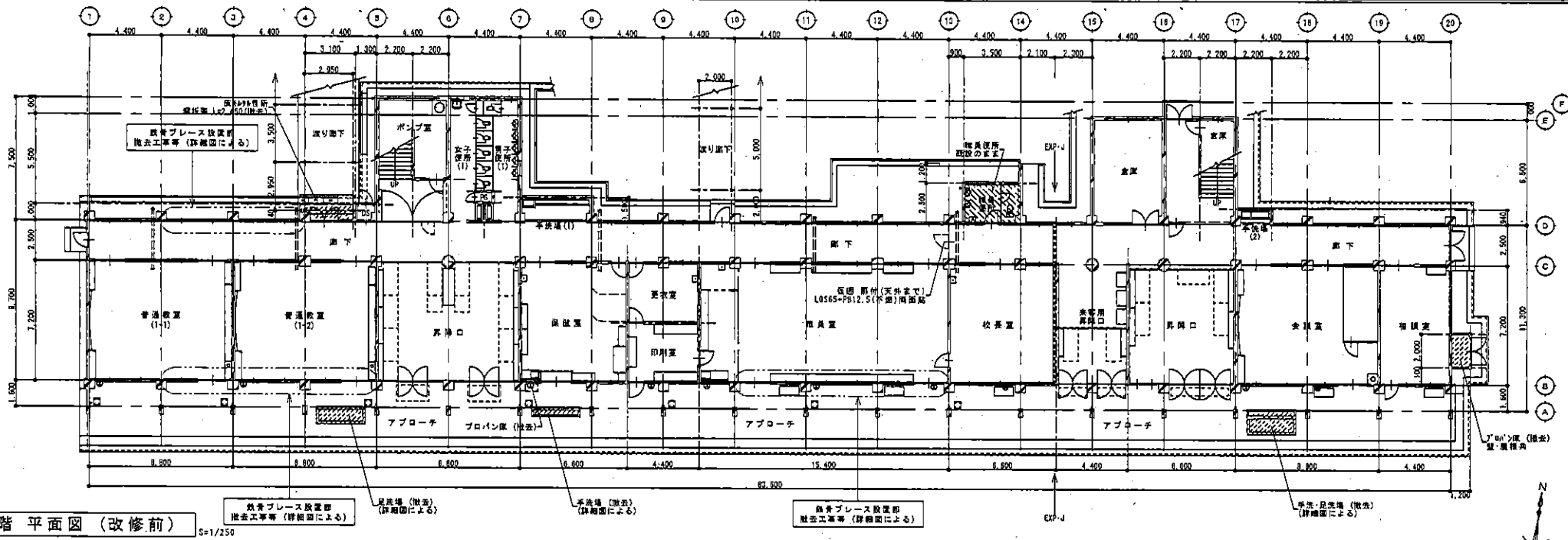
1. 工 事 名 賀茂小学校校舎耐震補強工事
2. 工事場所 加西市福住町840番地
3. 請負業者 横山・高部特定建設工事共同企業体
共同企業体代表者
所在地 加西市青野町408番地
名 称 株式会社横山建設工業 加西営業所
加西営業所長 繁田 行進
4. 請負金額 237,600,000円
5. 工 期 着 手 議会の議決があった日
完 成 平成28年2月15日
6. 工事概要
 - 耐震補強工事及び大規模改造工事
 - *校舎西部分 RC造3階建 延床面積1,995㎡ 昭和50年9月竣工
 - *校舎東部分 RC造3階建 延床面積 884㎡ 昭和58年3月竣工

| | | |
|-----------|--------------|------|
| 耐震補強工事 | 枠組鉄骨ブレース | 9 構面 |
| (校舎西部分のみ) | 開口閉鎖 | 1 箇所 |
| | 構造スリット | 1 箇所 |
| | ペントハウス目隠し壁撤去 | 1 式 |
| | 耐震補強関連工事 | 1 式 |
| 一般改修工事 | 内外装塗装工事 | 1 式 |
| | 内装改修 | 1 式 |
| | 屋外防水改修工事 | 1 式 |
| | 給排水管改修工事 | 1 式 |
| | 幹線・照明設備改修工事 | 1 式 |
| | 放送設備改修工事 | 1 式 |
| | 消防設備改修工事 | 1 式 |
| | 受電設備改修工事 | 1 式 |



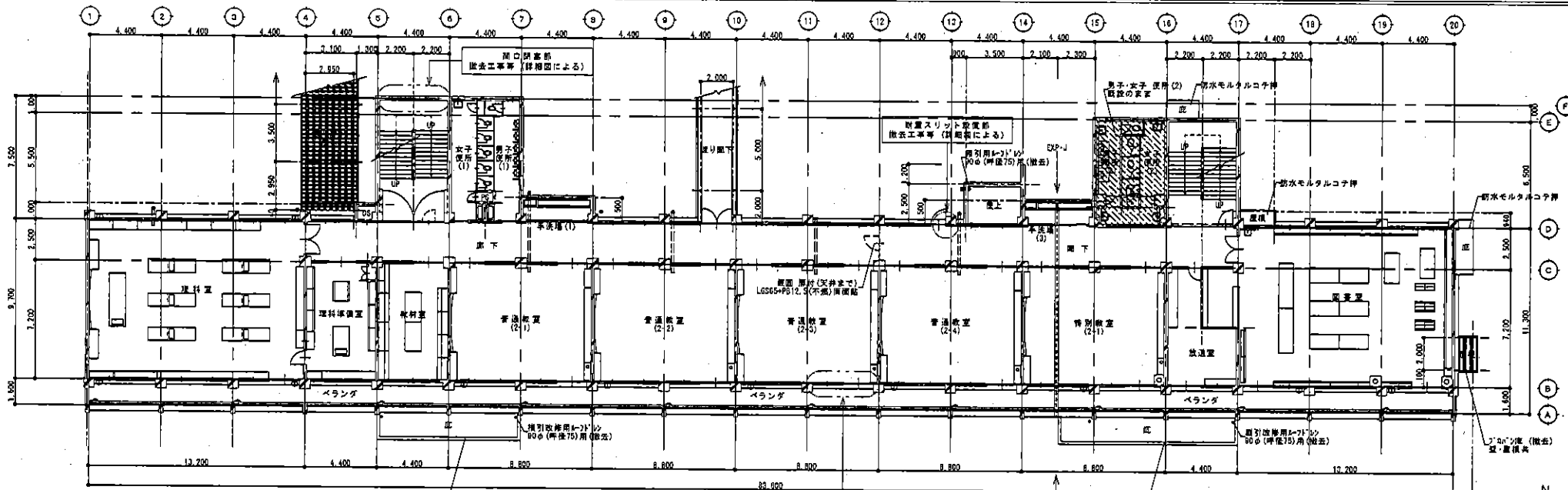
1/9

| | | | | | | | | | | | | | | | | | | |
|-----------------------|----|------------------|--|--|---|--|--|----|---|--|----|----|----|----|----|----|---|--|
| 工事名称 賀茂小学校校舎耐震補強工事 | | 全体配置図 S=1/600 | | | <table border="1"> <tr> <td>26</td> <td>7</td> <td></td> </tr> <tr> <td>設計</td> <td>校舎</td> <td>校舎</td> </tr> <tr> <td>集積</td> <td>集積</td> <td>井口</td> </tr> </table> | | | 26 | 7 | | 設計 | 校舎 | 校舎 | 集積 | 集積 | 井口 | 一級建築士事務所 株式会社 魚崎設計 総務市田中1丁目2-7 (USAKIビル3F) 電話 総機(070)208-0133・0134 一級建築士登録番号 第74784号 魚崎 哲彦 | |
| 26 | 7 | | | | | | | | | | | | | | | | | |
| 設計 | 校舎 | 校舎 | | | | | | | | | | | | | | | | |
| 集積 | 集積 | 井口 | | | | | | | | | | | | | | | | |



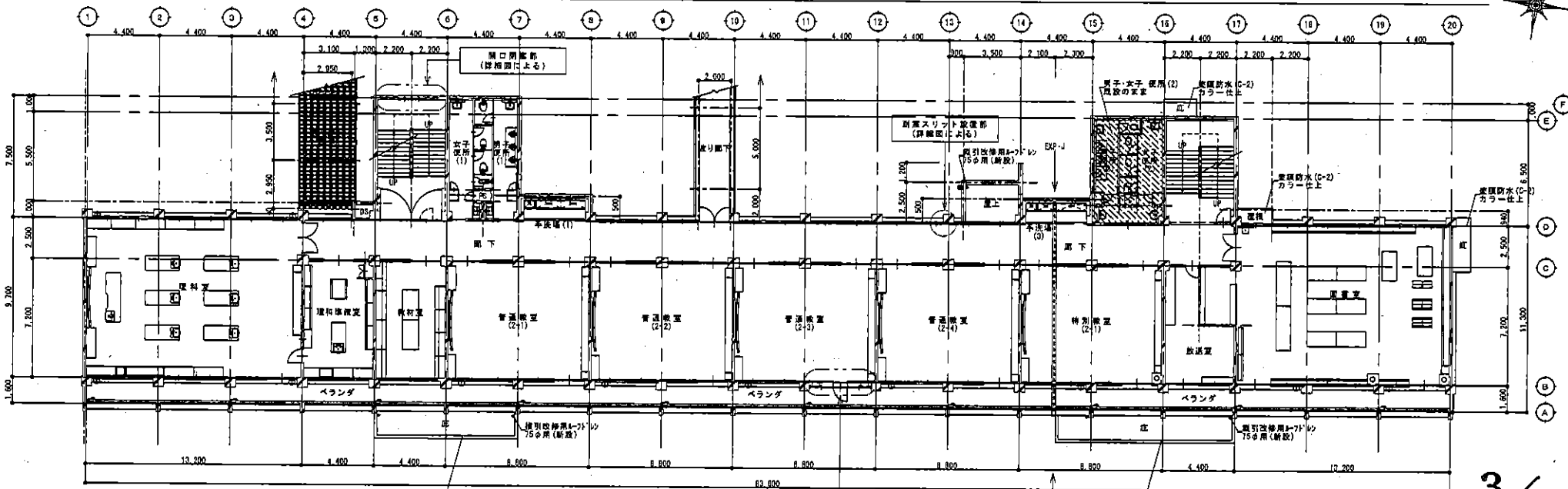
13

2/9



※ 上記以外の既設防水撤去等詳細は、別図による。

2階 平面図 (改修前) S=1/250



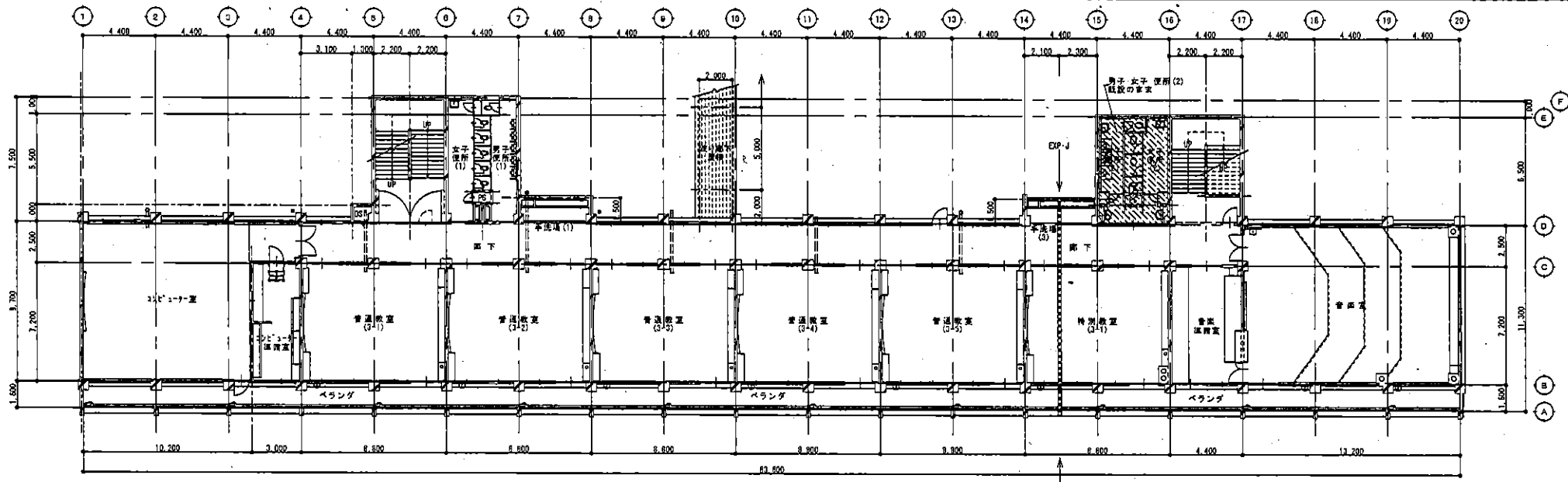
※ 上記以外の既設防水撤去等詳細は、別図による。

2階 平面図 (改修後) S=1/250

14

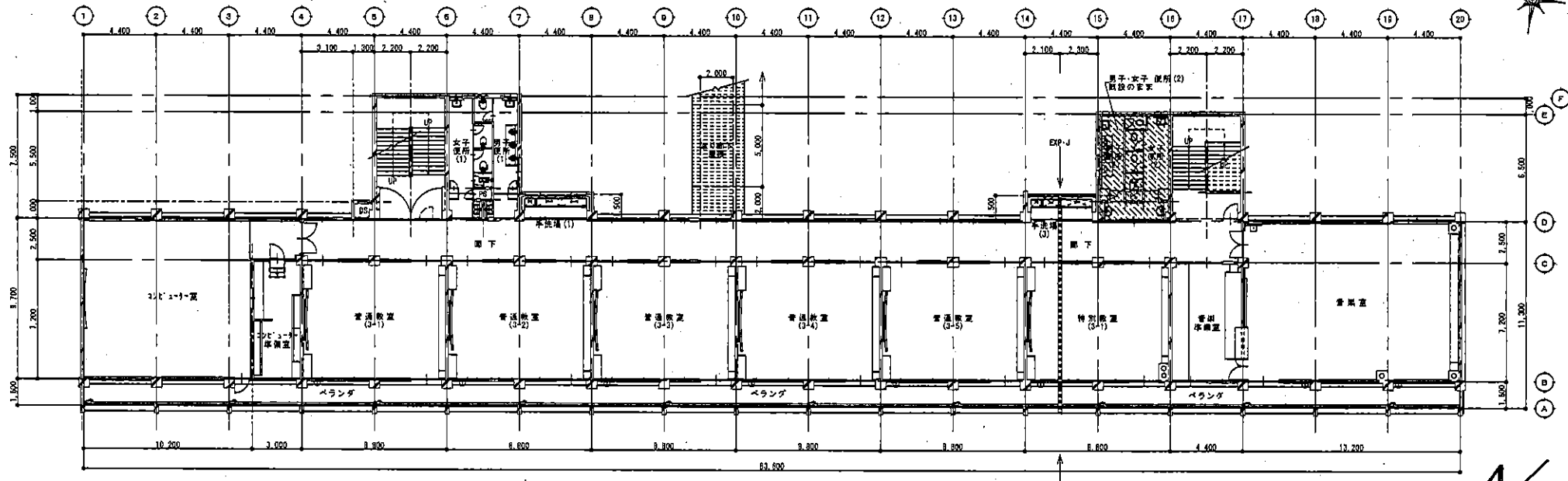
3/9

| | | | | | | |
|---------------|--|----------------|----|----|--|--|
| 工事名称 | | 2階 平面図 (改修前・後) | | | 一級建築士事務所 株式会社 魚崎設計 | |
| 賀茂小学校校舎耐震補強工事 | | 設計 | 構造 | 監理 | 魚崎 井口 | |
| | | S=1/250 | | | 〒500-0134 魚崎町中野1丁目2-7 (UOAKIビル3F) 電話 総機(D70) 298-0133・0134 一級建築士登録番号 第74784号 魚崎 吉郎 | |



※ 上記以外の既設防水撤去等詳細は、別図による。

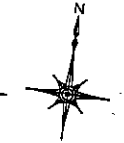
3階 平面図 (改修前) S=1/250



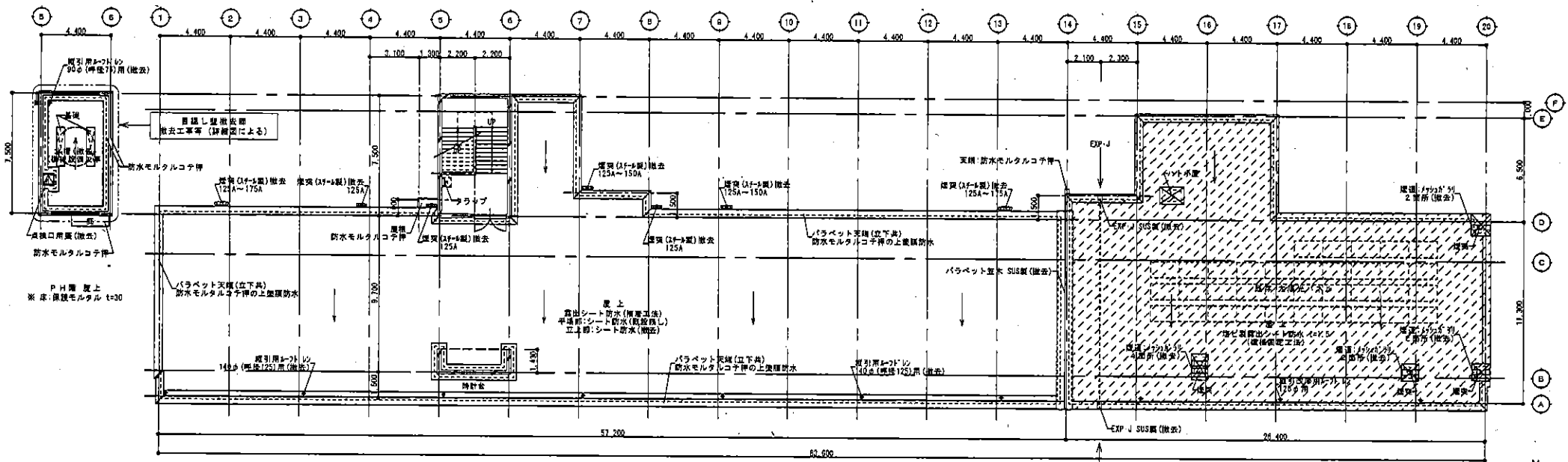
※ 上記以外の既設防水改修等詳細は、別図による。

3階 平面図 (改修後) S=1/250

15



4/9



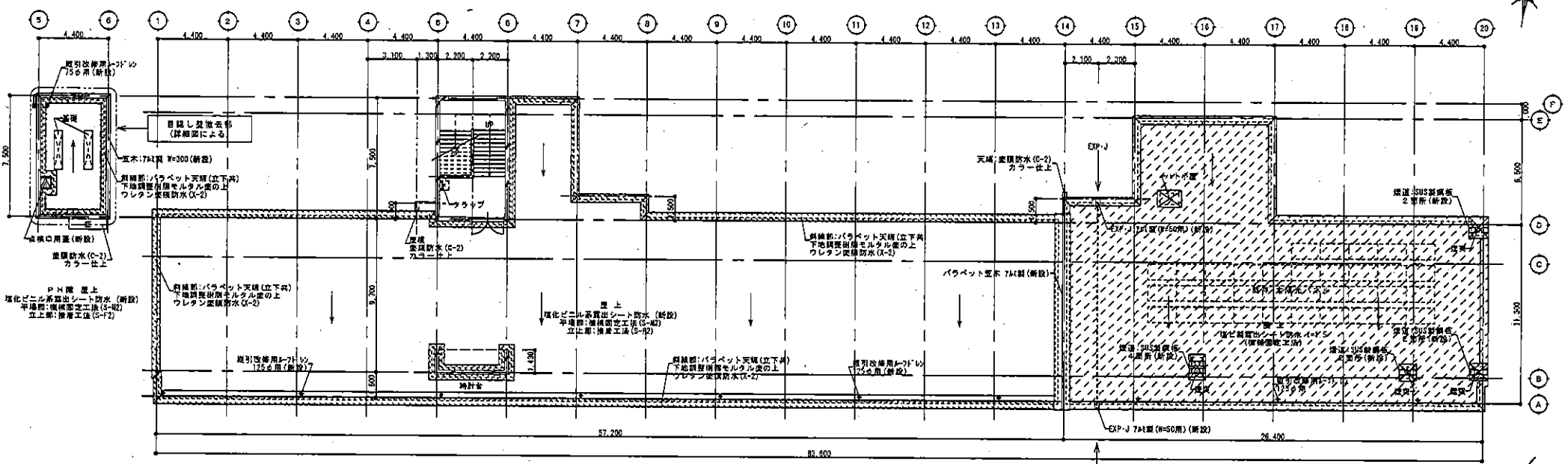
※上記以外の既設防水等詳細は、別図による。

R階-RH階平面図(改修前) S=1/250

屋上防水改修対象部分。斜線部分は、屋上防水改修対象外を示す。



16

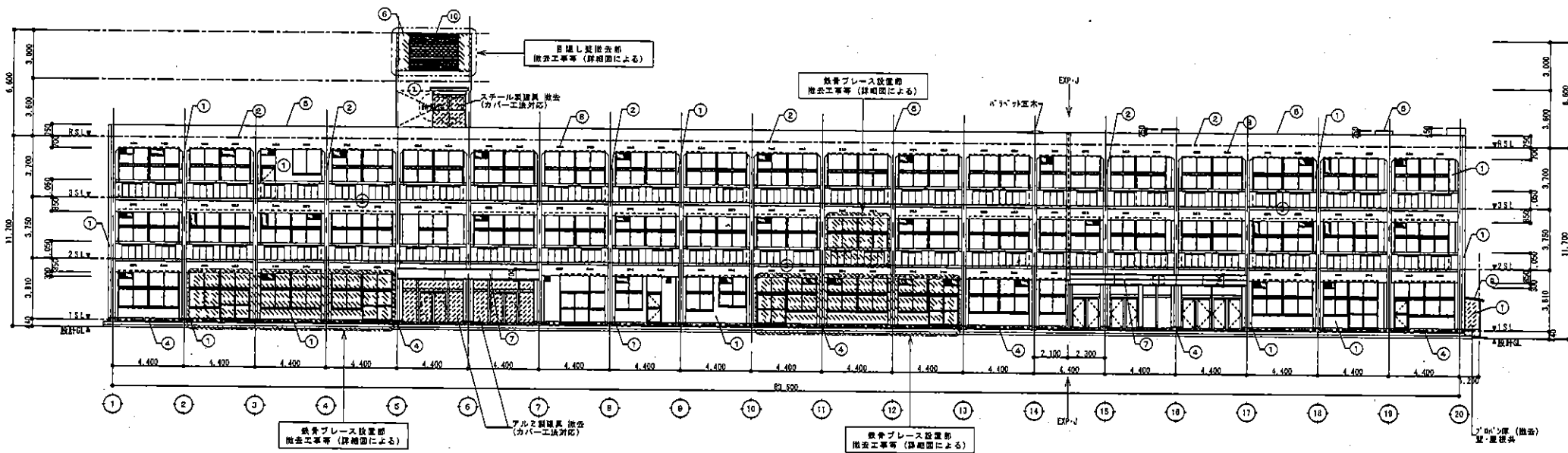


※上記以外の既設防水改修等詳細は、別図による。

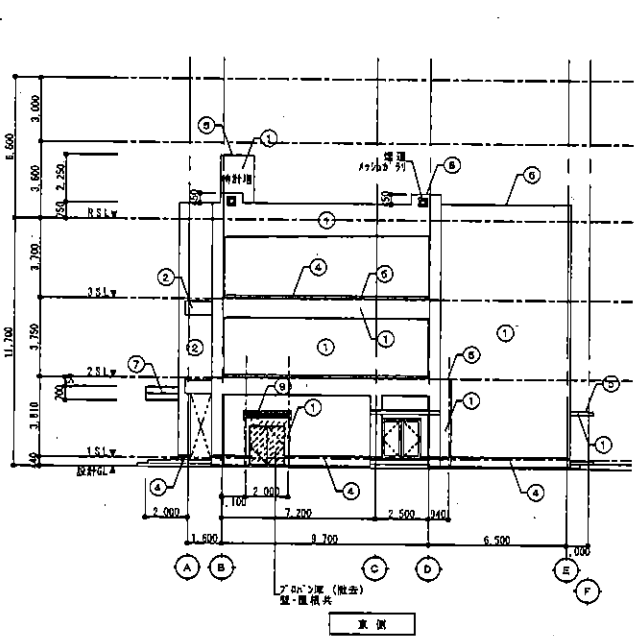
R階-PH階平面図(改修後) S=1/250

屋上防水改修対象部分。斜線部分は、屋上防水改修対象外を示す。

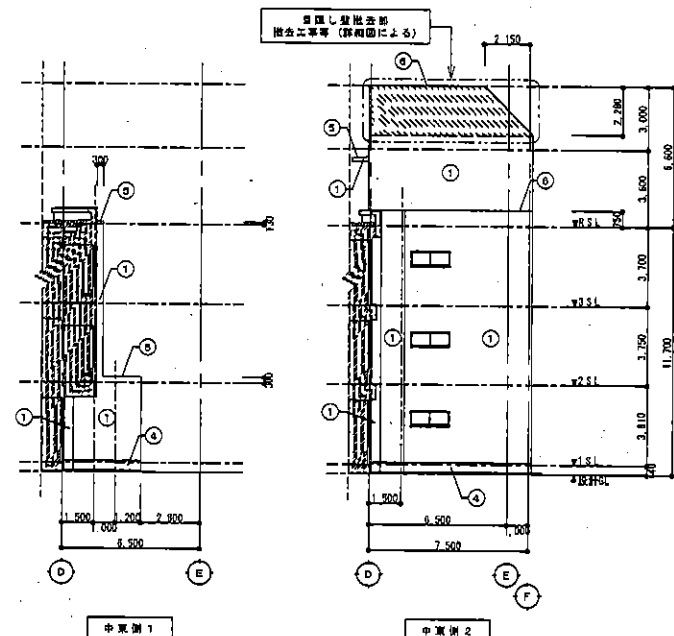
5/9



南側立面図 (改修前) S=1/250



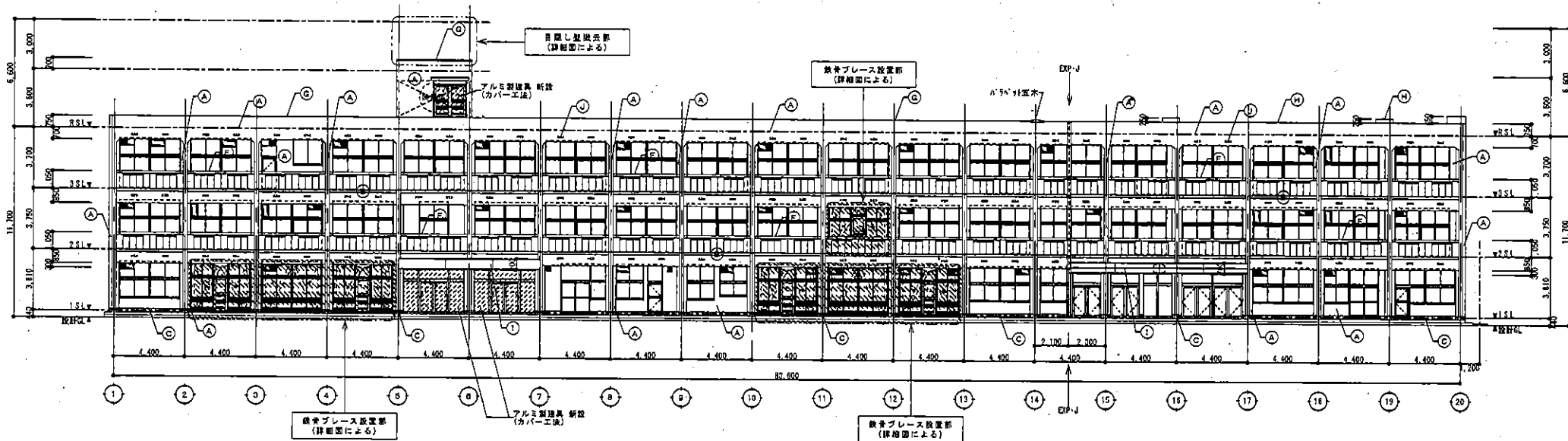
東側立面図 (改修前) S=1/250



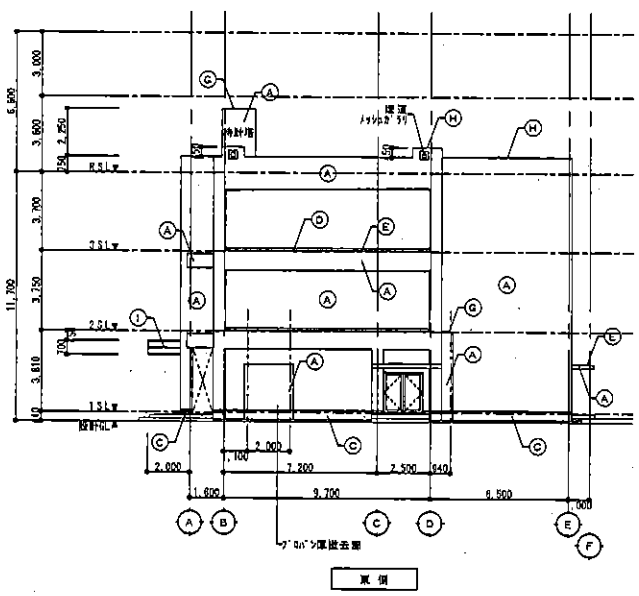
| 符号 | 仕上 | 備考 |
|----|----------------------------|---------------|
| ① | 外壁・柱型・窓型 モルタル刷毛引 リシン改付 | 既設仕上 高圧洗浄 |
| ② | 外壁・柱型・窓型 モルタル刷毛引 改付タイル | 既設仕上 高圧洗浄 |
| ③ | 外壁・窓型 ベニヤ板打放 改付タイル | 既設仕上 高圧洗浄 |
| ④ | 外壁・柱型 (中木等) モルタル刷毛引 | 既設仕上 高圧洗浄 |
| ⑤ | 天端 防水モルタル修繕工 | 既設仕上 高圧洗浄 |
| ⑥ | 天端 防水モルタル修繕工 遮断防水 | 既設仕上 高圧洗浄 |
| ⑦ | 庇 アルミ板 t=1.0 シュワロン(天端・見切縁) | 既設仕上 高圧洗浄 |
| ⑧ | 換気パイプ 径φ50 | 外部エール部分 (撤去) |
| ⑨ | 屋根 スレート葺 | 下地・仕上共 (撤去) |
| ⑩ | ルーバー スチール製 OP差 | 撤去 (詳細図参照) |
| | 煙突 スチール製パイプ OP差 | 支脚金物共 (撤去) |
| | 煙道 メッシュガリ 10箇所 | 撤去 |
| | EXP-J SUS製 | 撤去 (詳細図参照) |
| | パラペット蓋木 8U6葺 | 撤去 (詳細図参照) |
| | 窓縁 90φ (厚径75) 径φ管 (鋼製付) | 支脚金物共 (撤去) |
| | 窓縁 140φ (厚径125) 径φ管 | 支脚金物共 (撤去) |
| | 養生管 SPP-150φ (L=1,500) OP差 | 支脚金物共 (撤去) |
| | 外断熱材 スチール製・アルミ製 | 撤去・改修 (詳細図参照) |

| 外部コンクリート面・モルタル塗補修仕様 | |
|---------------------|--|
| ひび割れ部 (m0.5mm以上) | ひび割れ補修 (ひび割れm0.5mm以上の箇所は専用) 2:1石灰スチール粉充填工法 |
| コンクリート破損部 | 欠損部補修 樹脂モルタル充填工法 |
| モルタル浮部 | モルタル浮き部補修 アンカーピンニング全面エポキシ樹脂注入工法 |

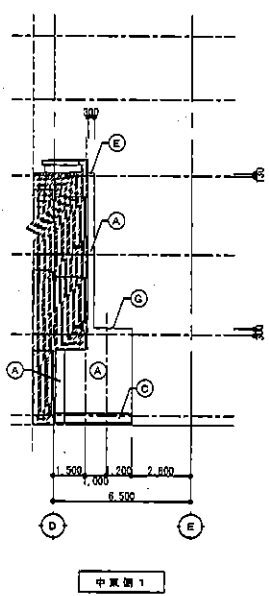
クラック及びモルタル浮部は参考とし、事例に非該当者において改めて調査し、クラック中に着色又は番号付したものを、累計表と共に写真資料に提出し、補修方法を協議の上着工すること。



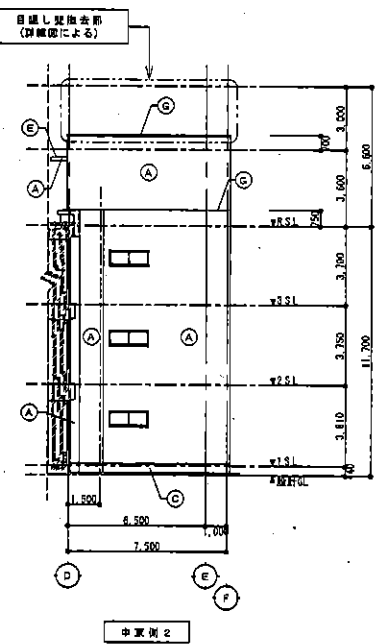
南側立面図 (改修後) S=1/250



東側立面図 (改修後) S=1/250

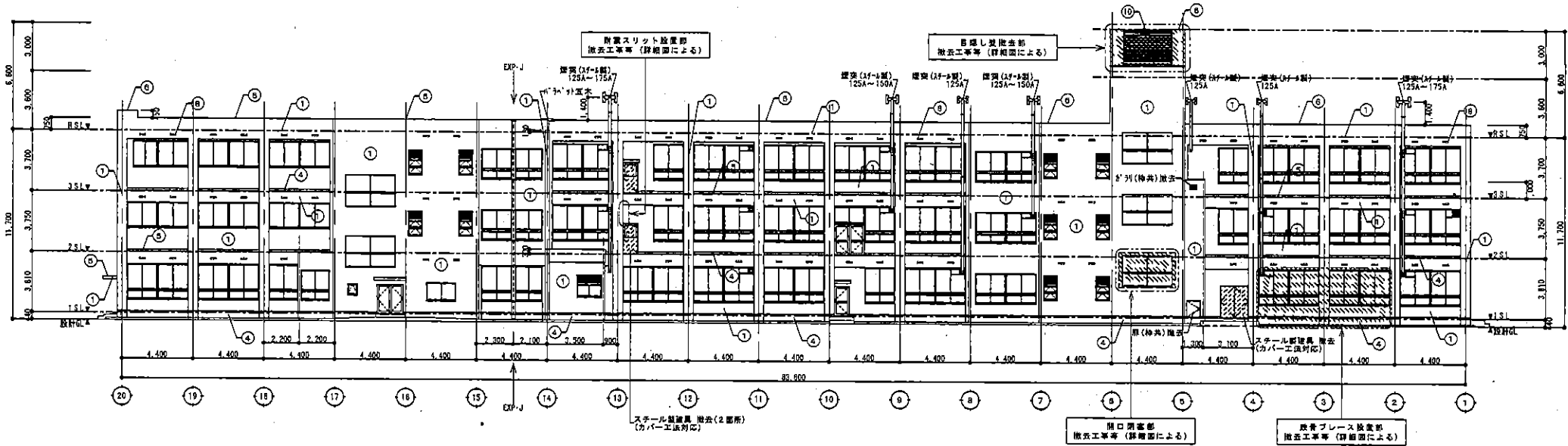


中東側 1

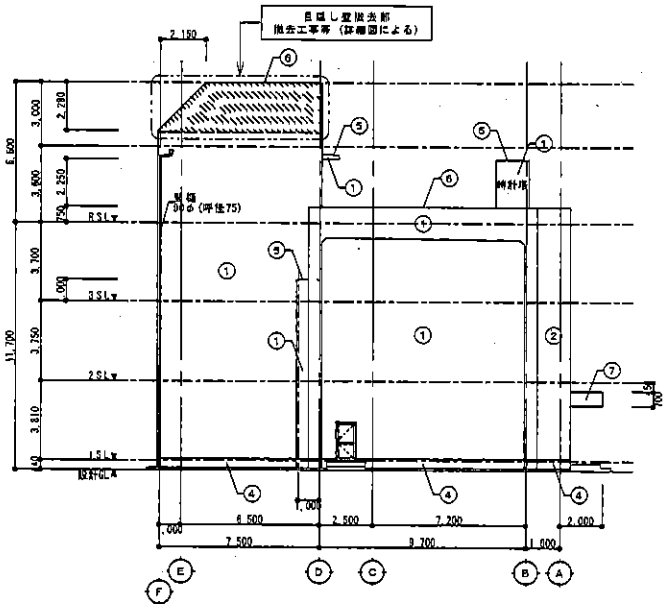


中東側 2

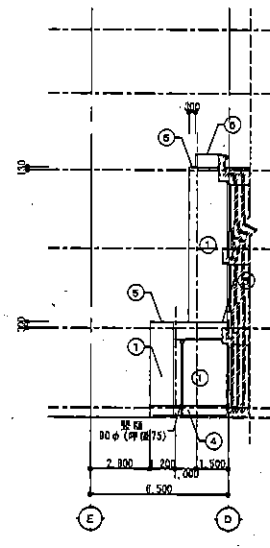
| 符号 | 仕上 | 備考 |
|-----|------------------------------------|----------------|
| (A) | 外壁・柱間・梁型 アクリル系吹付タイル | 下地処理 (既存耐震筋筋部) |
| (B) | 外壁・梁型 アクリル系吹付タイル | 下地処理 (既存耐震筋筋部) |
| (C) | 外壁・柱間 (巾木等) 70mm切込側面吹付 (RC組立工法・射) | 下地処理 |
| (D) | 外壁・柱間 (巾木等) 屋根防水 (K-2) 射上 (H=120) | 下地処理 |
| (E) | 天端 屋根防水 (K-2) カラー | 下地処理 |
| (F) | 外壁・柱間 (巾木等) 屋根防水 (K-2) 射上 (H=120) | 下地処理 |
| (G) | 天端 屋根防水 (K-2) カラー | 下地処理 |
| (H) | 天端 屋根防水の裏面 | |
| (I) | 庇 NAC型特殊シリコン樹脂塗料 (天端 見切縁) | 下地処理 |
| (J) | 換気パイプ 径200φ (新設) | エルボ・弁付・網のみ |
| | 構造 SUS耐震板 400x400 t=2.0 10箇所 (新設) | (詳細図参照) |
| | EXP-J アルミ製 (H=50用) (新設) | (詳細図参照) |
| | バウベント窓木 アルミ製 H=1,000 (新設) | (詳細図参照) |
| | 屋根 カラーVP管75φ (既設) (新設) | 支神金物共 (新設) |
| | 屋根 カラーVP管125φ (新設) | 支神金物共 (新設) |
| | 外部建具 スチール製・アルミ製 | 新設・改修 (建具部参照) |
| | アパメント 換気部 70mm切込 (L=30) アクリル系吹付タイル | 三方目地 (10x10) 付 |
| | ガラス・扉除去部 窓枠の上、外側80mm (L=30) | 四方目地 (10x10) 付 |
| | アクリル系吹付タイル | |
| | 屋根 除去部 3ヶ所 (200φ) の上、外側80mm (L=30) | 四方目地 (10x10) 付 |



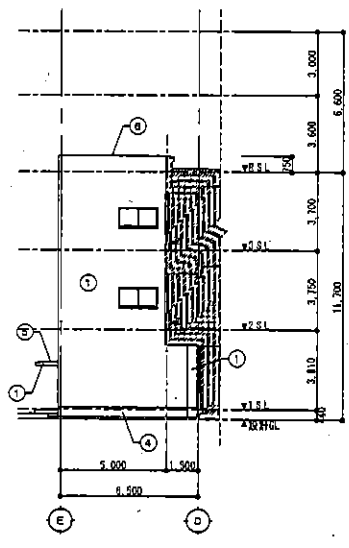
北側立面図 (改修前) S=1/250



西側立面図 (改修前) S=1/250



中西側 1



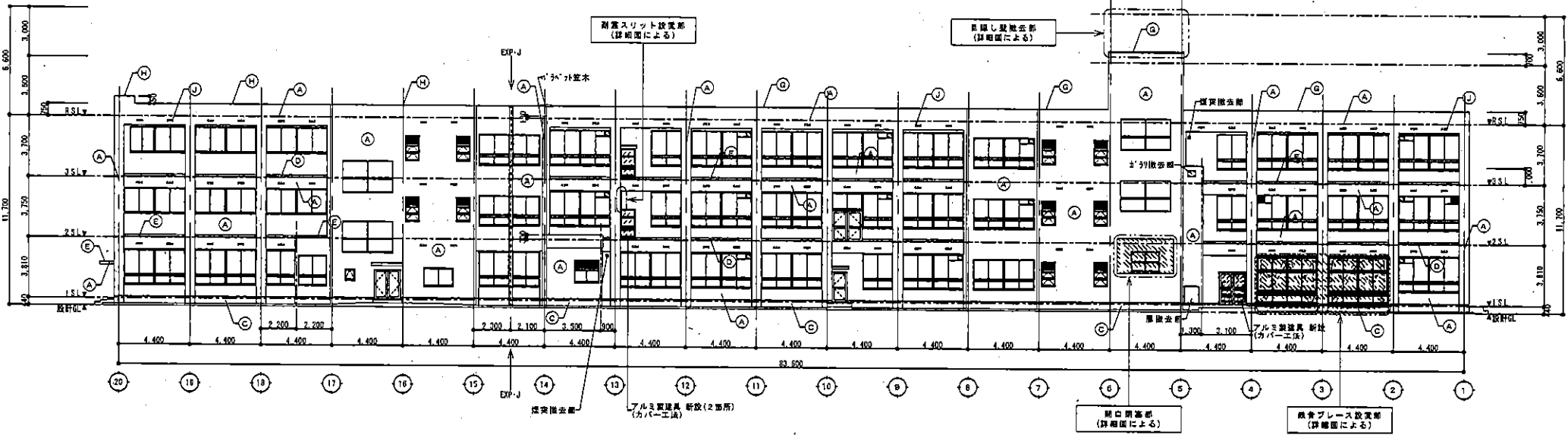
中西側 2

| 符号 | 仕上 | 備考 |
|-------|------------------------------|---------------|
| ① | 外壁・柱状・鐵型 モルタル刷毛引 リンシ吹付 | 既設仕上面 高圧洗浄 |
| ② | 外壁・柱状・鐵型 モルタル刷毛引 吹付タイル | 既設仕上面 高圧洗浄 |
| ③ | 外壁・鐵型 ベニヤ板打放 吹付タイル | 既設仕上面 高圧洗浄 |
| ④ | 外壁・柱状(巾水等) モルタル刷毛引 | 既設仕上面 高圧洗浄 |
| ⑤ | 天端 防水モルタル鉄押工 | 既設仕上面 高圧洗浄 |
| ⑥ | 天端 防水モルタル鉄押工 変換防水 | 既設仕上面 高圧洗浄 |
| ⑦ | 庇 アルミ板 t=1.0 ジュラクロン(天端・見切縁共) | 既設仕上面 高圧洗浄 |
| ⑧ | 換気パイプ 径50φ | 外部エントランス (撤去) |
| ⑨ | 屋根 スレート葺 | 下地・仕上共 (撤去) |
| ⑩ | ルーバー スチール製 OP葺 | 撤去 (詳細図参照) |
| 煙突 | スチール製パイプ OP葺 | 支持金物共 (撤去) |
| 煙道 | メッシュガラウ 10箇所 | 撤去 |
| EXP-J | SUS葺 | 撤去 (詳細図参照) |
| バラベト | 瓦葺 S U S 葺 | 撤去 (詳細図参照) |
| 壁筋 | 90φ(押保75) 塩ビ管 (鉄押付) | 支持金物共 (撤去) |
| 壁筋 | 140φ(押保125) 塩ビ管 | 支持金物共 (撤去) |
| 養生管 | SOP-150φ (t=1,500) OP葺 | 支持金物共 (撤去) |
| 外筋筋具 | スチール製・アルミ製 | 撤去・改修 (詳細図参照) |

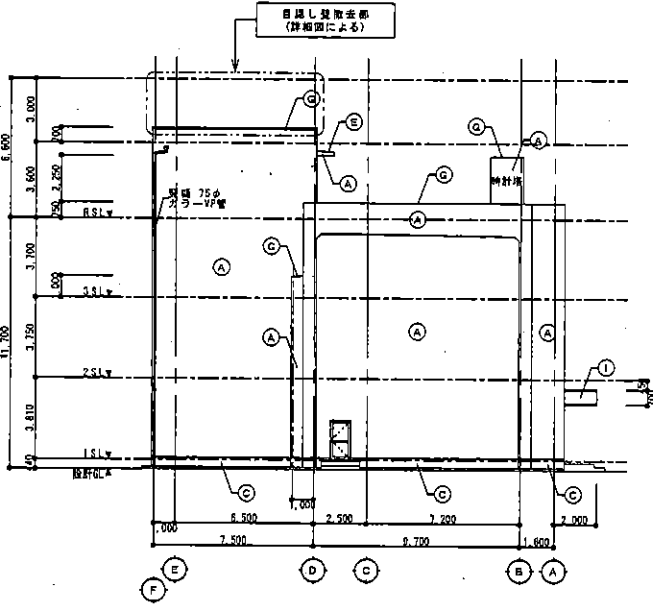
| 外部コンクリート面・モルタル面補修仕様 | |
|---------------------|--|
| ひび割れ (φ0.5mm以上) | ひび割れ補修 (ひび割れ0.5mm以上の箇所は適用) : リカット・スチール繊維工法 |
| コンクリート剥離部 | 欠損部補修 : 樹脂モルタル充填工法 |
| モルタル浮腫 | モルタル浮腫部補修 : アンカーピンニング全面工法等併用工法 |

クラック及びモルタル浮腫は必ずしも、事前に既設業者において改めて調査し、クラックの深さ又は箇所等付したものを、設計者と共に監理員に提出し、補修方法を協議の上で実施すること。

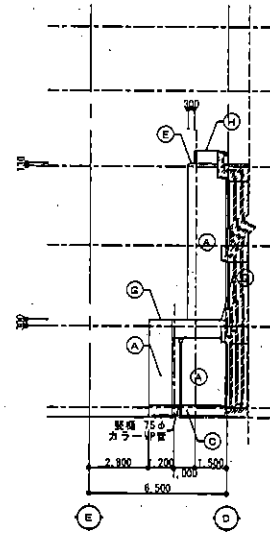
19



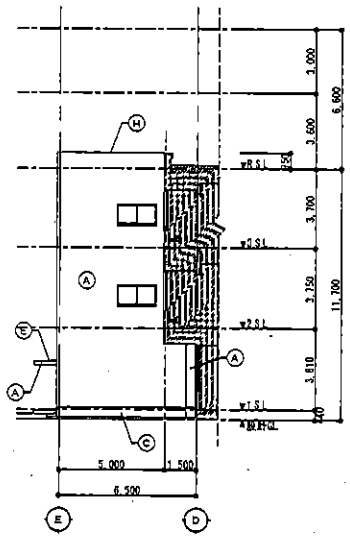
北側立面図 (改修後) S=1/250



西側立面図 (改修後) S=1/250



中図例1



中図例2

| 符号 | 仕 上 | 備 考 |
|----|--------------------------------------|----------------|
| A | 外壁・柱間・梁間 アクリル系吹付タイル | 下地処理 (既存耐震部補修) |
| B | 外壁・梁間 アクリル系吹付タイル | 下地処理 (既存耐震部補修) |
| C | 外壁・柱間 (市木等) 77φ/22φ樹脂吹付 (90度施工法・9-2) | 下地処理 |
| D | 外壁・柱間 (市木等) 樹脂防水 (G-2) 15-立上 (H=120) | 下地処理 |
| E | 天端 樹脂防水 (G-2) カラー | 下地処理 |
| F | 外壁・柱間 (市木等) 樹脂防水 (G-2) 13-立上 (H=120) | 下地処理 |
| G | 天端 樹脂防水 (G-2) カラー | 下地処理 |
| H | 天端 樹脂防水の取寄 | |
| I | 庇 H40型特殊シリコン樹脂塗膜 (天端・見切縁共) | 下地処理 |
| J | 換気パイプ 径60φ (新設) | エルボ・弁折・網のみ |
| | 増設 SUS鋼網板 400x400 t=2.0 10箇所 (新設) | (詳細図参照) |
| | ビスP・J アルミ製 (H=50用) (新設) | (詳細図参照) |
| | バラベツ窓木 アルミ製 H=1,000 (新設) | (詳細図参照) |
| | 堅固 カラーVP管75φ (鋼製共) (新設) | 支持金物共 (新設) |
| | 堅固 カラーVP管125φ (鋼製共) (新設) | 支持金物共 (新設) |
| | 外周壁裏 スチール製・アルミ製 | 新設 仕様 (図面参照) |
| | アパ'ン床 撤去部 杉材 (t=30) アクリル系吹付タイル | 三方目地 (10x10) 付 |
| | ガラス部 撤去部 窓枠の上・外側枠材 (t=30) | 四方目地 (10x10) 付 |
| | アクリル系吹付タイル | |
| | 窓枠 撤去部 227-1窓框 (200φ) の上・外側枠材 (t=30) | 三方目地 (10x10) 付 |