

議案第44号

九会小学校南校舎耐震補強工事請負契約の締結について

平成26年5月15日に制限付一般競争入札に付した九会小学校南校舎耐震補強工事について、下記のとおり請負契約をするため、地方自治法（昭和22年法律第67号）第96条第1項第5号の規定により、議会の議決を求める。

平成26年6月3日提出

加西市長 西村 和平

記

- |          |   |
|----------|---|
| 1 事業の名称  | 九会小学校南校舎耐震補強工事  |
| 2 契約の方法  | 制限付一般競争入札による契約  |
| 3 契約金額   | 203,688,000円  |
| 4 契約工期   | 着手 議会の議決があった日<br>完成 平成26年12月15日   |
| 5 契約の相手方 | 高井建設・神田組特定建設工事共同企業体<br>共同企業体代表者<br>所在地 加西市大村町73番地<br>名称 高井建設株式会社<br>代表取締役 高井 公子 |

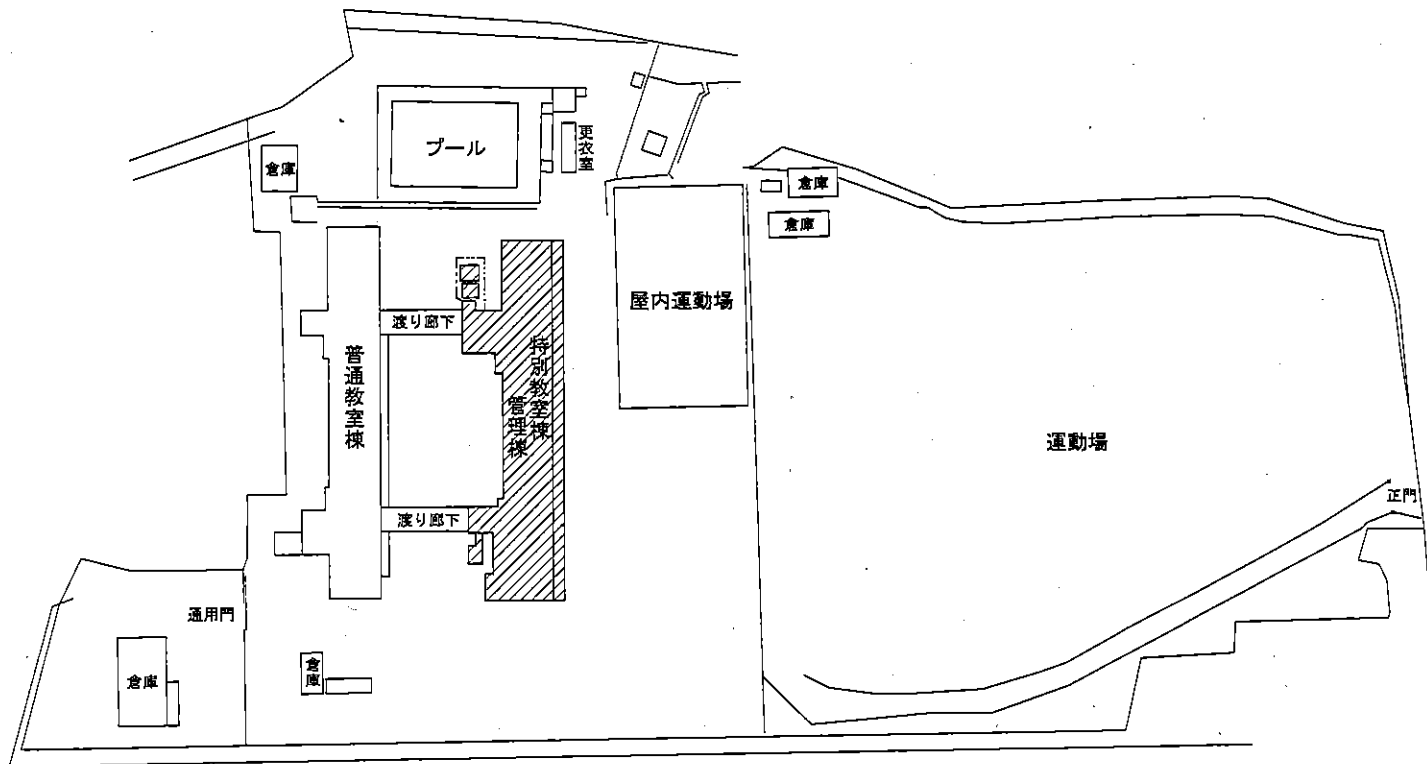
(審議資料)

平成 26 年 5 月 15 日に制限付一般競争入札に付した九会小学校南校舎耐震補強工事について、その予定価格が 1 億 5,000 万円以上となったので、地方自治法（昭和 22 年法律第 67 号）第 96 条第 1 項第 5 号及び議会の議決に付すべき契約及び財産の取得又は処分に関する条例（昭和 42 年加西市条例第 63 号）第 2 条の規定により、議会の議決を求めるもの

(後掲参照)


# 九会小学校南校舎耐震補強工事概要書

1. 工 事 名 九会小学校南校舎耐震補強工事
2. 工事場所 加西市中野町5番地
3. 請負業者 高井建設・神田組特定建設工事共同企業体  
共同企業体代表者  
所在地 加西市大村町73番地  
名 称 高井建設株式会社  
代表取締役 高井 公 子
4. 請負金額 203,688,000円
5. 工 期 着 手 議会の議決があった日  
完 成 平成26年12月15日
6. 工事対象建物 南校舎 RC造3階建 延床面積 2,308㎡  
昭和53年3月竣工
7. 工事内容
  - 耐震補強工事
    - 枠組鉄骨ブレース補強 15構面
    - 開口閉塞 20箇所
    - 耐震壁増設 4箇所
  - 一般改修工事
    - 建築改修工事 1式
    - 電気設備改修工事 1式
    - 機械設備改修工事 1式
    - 外構改修工事 1式



18

配置図

註)  
 ・ 図中  は、耐震改修建物を示す。

1/7

九会小学校南校舎耐震補強工事 設計図

株式会社小西建築設計事務所

配置図

作図

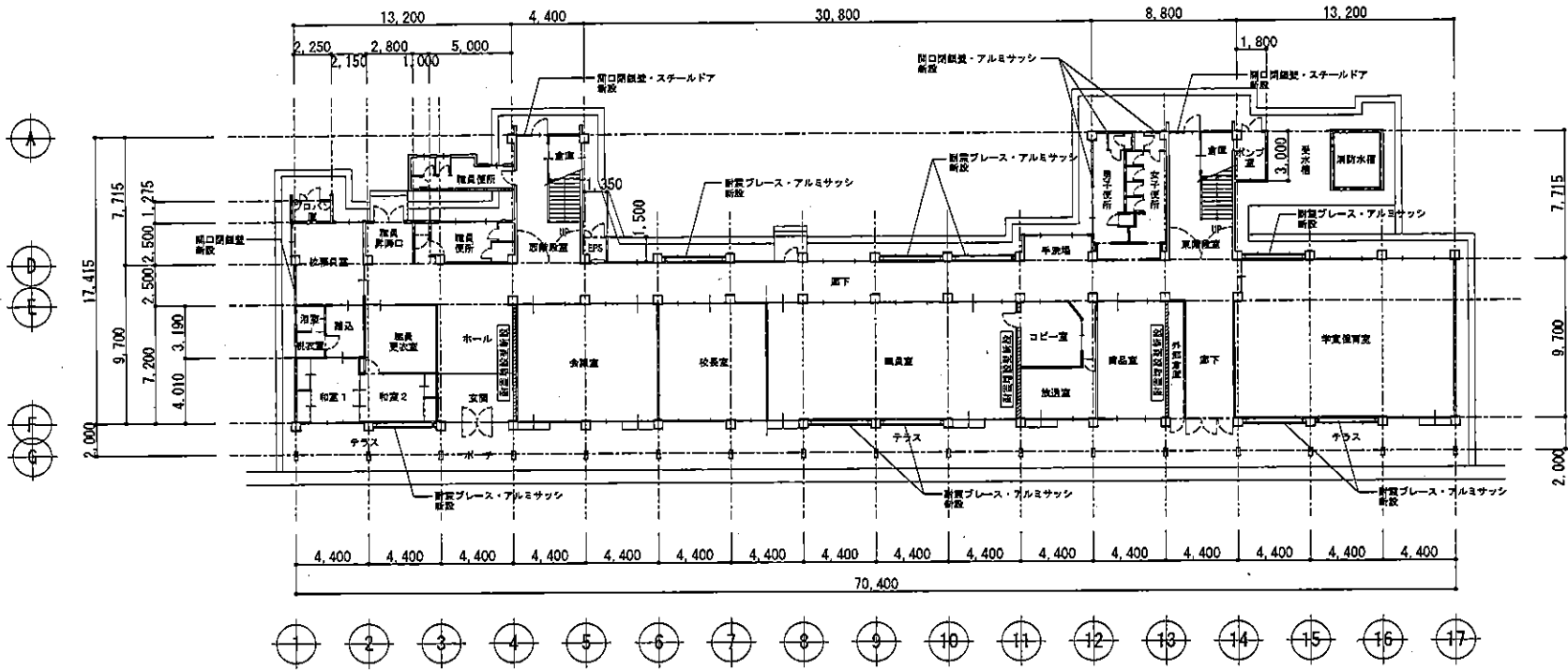
2014.2

SCALE

1:1000

兵庫県小野市上木町135-10小西ビル 小西 龍雄  
 一般建築士登録 第61587号 構造設計一般建築士 第2702号

A - 007



19

改修 1階 平面図

2/7

九会小学校南校舎耐震補強工事 設計図

改修 1階平面図

作図

2014. 2

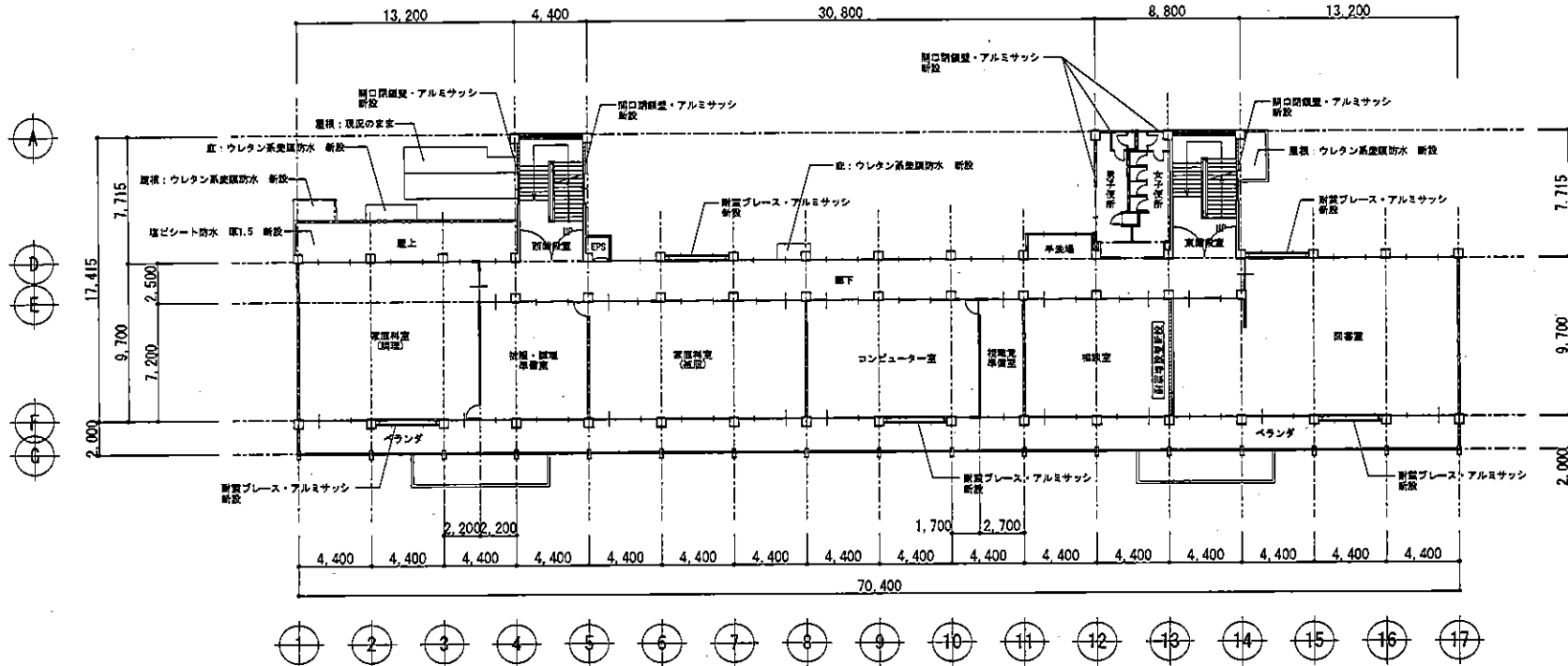
SCALE

1 : 300

株式会社小西建築設計事務所

大阪府小野市上本町135-10小西ビル 小西 寛 様  
一般建築士登録 第81287号 構造設計一般建築士 第2702号

A - 015



20

改修 2階平面図

3/7

九会小学校南校舎耐震補強工事 設計図

改修 2階平面図

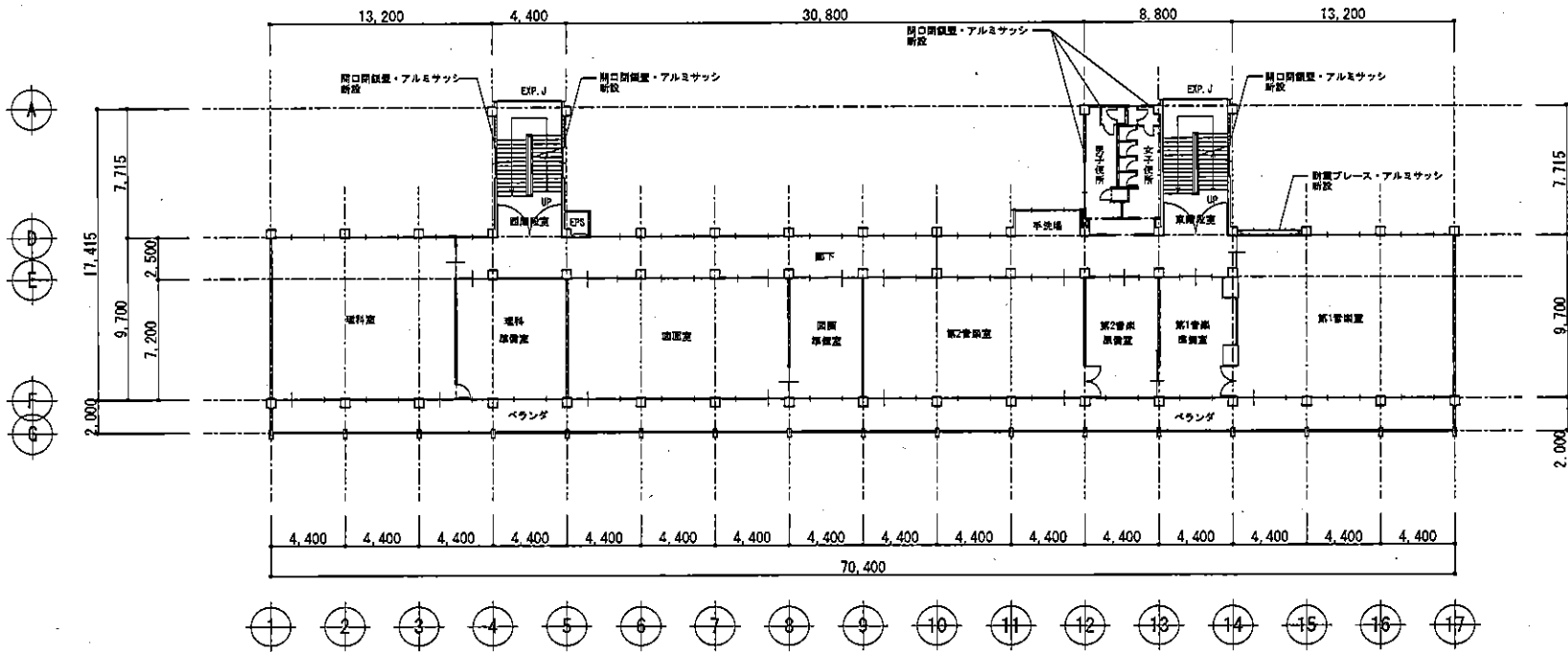
2014.2

SCALE 1 : 300

株式会社小西建築設計事務所

一般建築士事務所  
 兵庫県小野市上米町135-104番ビル 小西 憲 規  
 一般建築士登録 第21587号 構造設計一般建築士 第2722号

A - 017



21

改修 3階 平面図

4/7

九会小学校南校舎耐震補強工事 設計図

改修 3階平面図

年月

2014. 2

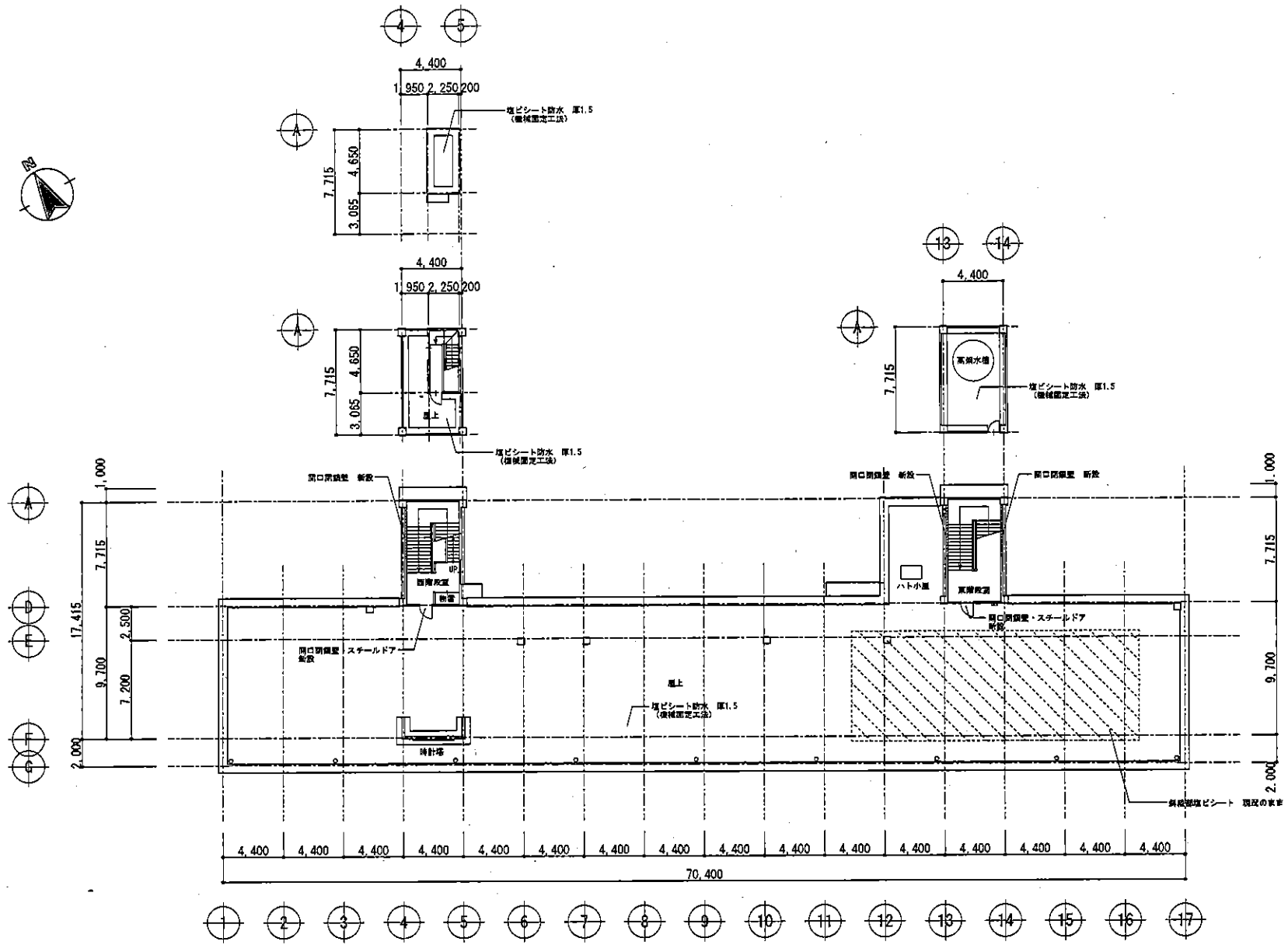
SCALE

1 : 300

株式会社小西建築設計事務所

一般建築士事務所  
 兵庫県小倉市上本町135-10小西ビル 小西 龍徳  
 一般建築士登録 第01097号 構造設計一般建築士 第2702号

A - 019

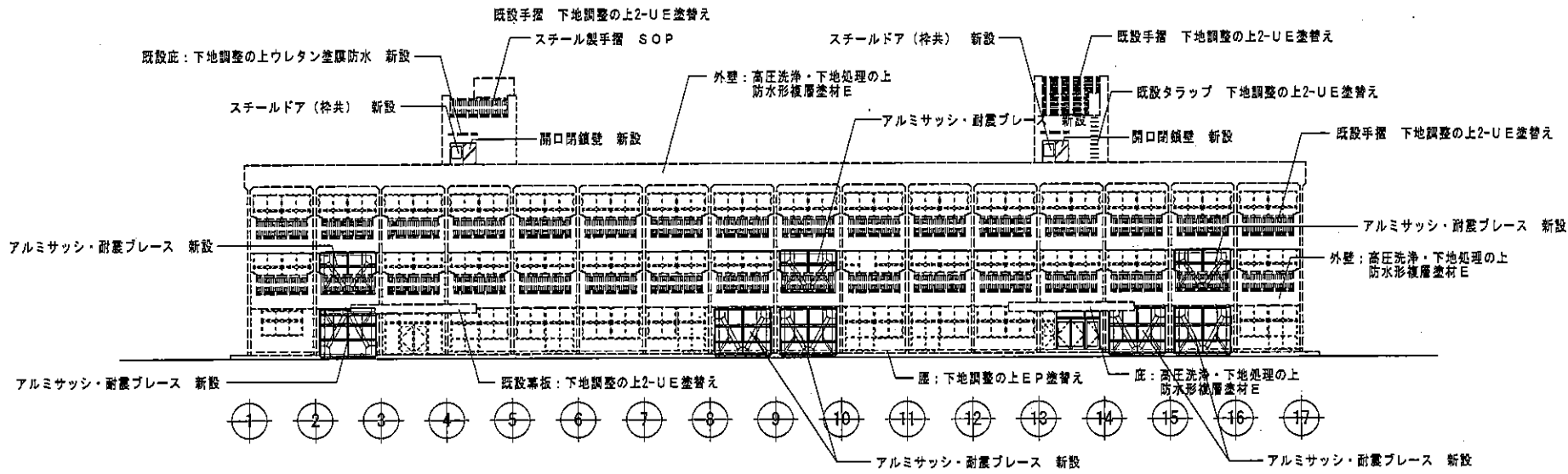


改修 R階 平面図

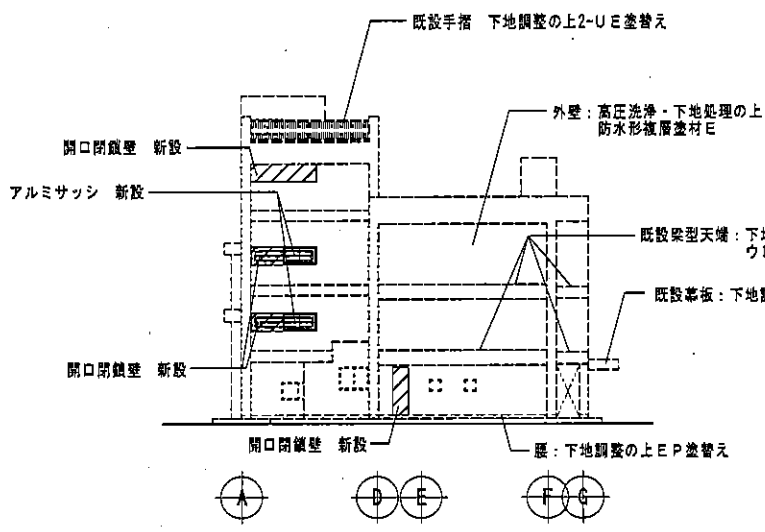
九会小学校南校舎耐震補強工事 設計図	
改修 R階平面図	2014.2

株式会社小西建築設計事務所 一級建築士事務所 兵庫県小野市上木町135-10小西ビル 小西 龍雄 一般財団法人 第01687号 構造設計一般財団法人 第2702号	SCALE 1:300
--	-------------

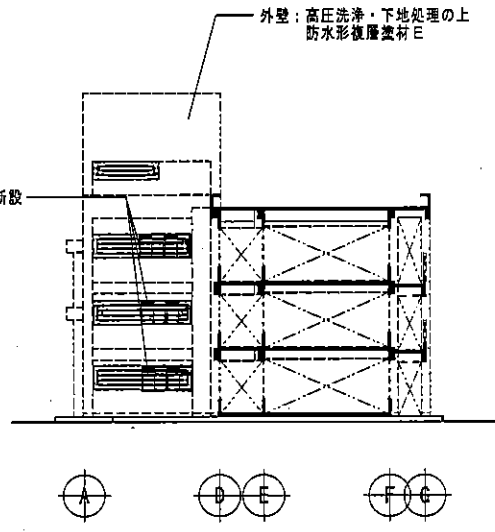




南 立面図



西 立面図



西 立面図

註)  
・ 既設梁型天端は、下地調整の上ウレタン系塗膜防水塗りとする。

