

議案第33号

(仮称)加西市立北条学校給食センター建設工事請負契約の締結について

平成25年5月7日に制限付一般競争入札に付した(仮称)加西市立北条学校給食センター建設工事について、下記のとおり請負契約をするため、地方自治法(昭和22年法律第67号)第96条第1項第5号の規定により、議会の議決を求める。

平成25年5月17日提出

加西市長 西村 和平

記

- 1 事業の名称 (仮称)加西市立北条学校給食センター建設工事
- 2 契約の方法 制限付一般競争入札による契約
- 3 契約金額 393,750,000円
- 4 契約工期 着手 議会の議決があった日  
完成 平成25年12月20日
- 5 契約の相手方 高階・神田特定建設工事共同企業体  
「共同企業体代表者」  
所在地 兵庫県三木市末広1丁目5-35  
代表者氏名 株式会社高階  
代表取締役 岡田 紹宏

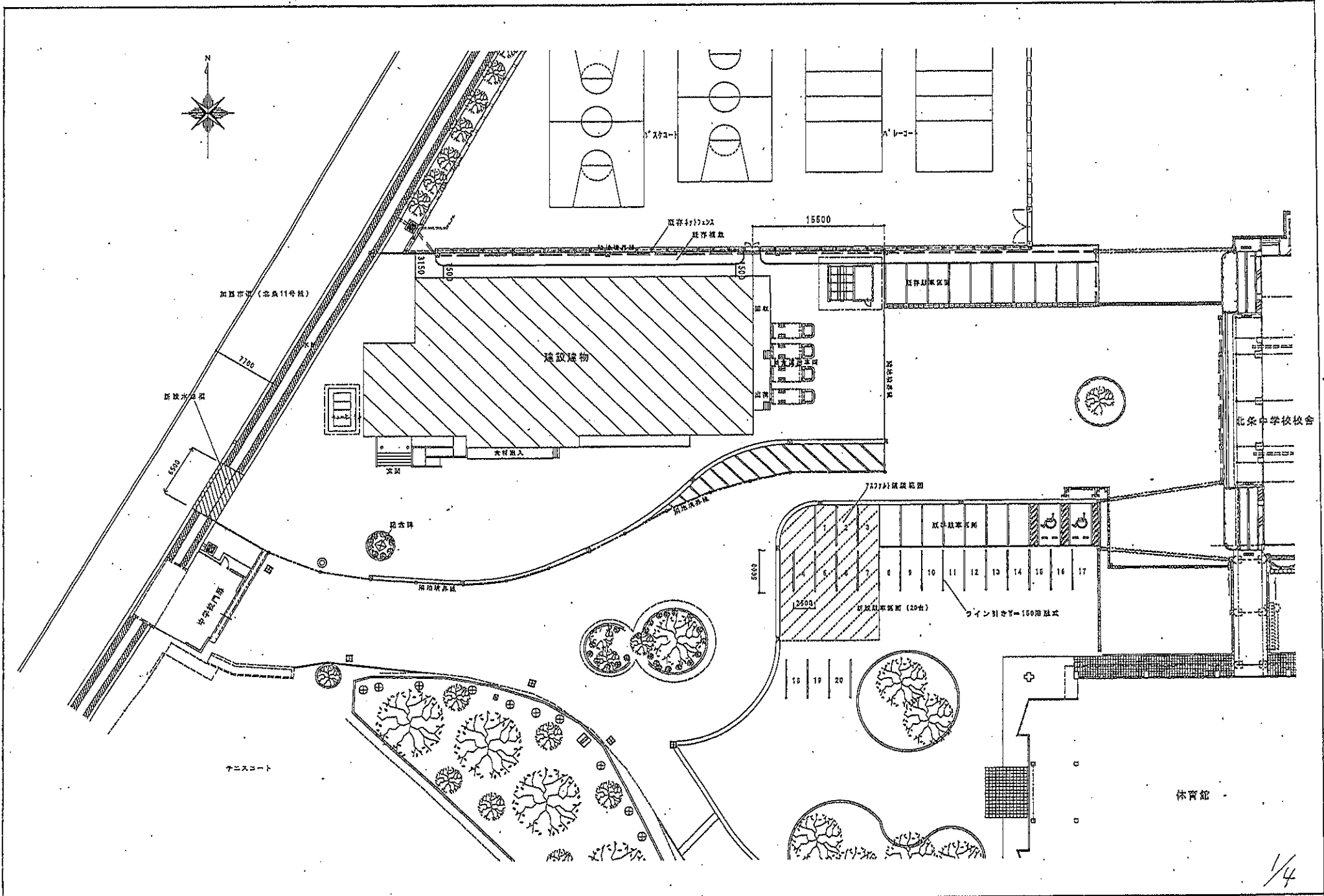
(審議資料)

平成 25 年 5 月 7 日に制限付一般競争入札に付した（仮称）加西市立北条学校給食センター建設工事について、その予定価格が 1 億 5,000 万円以上となったので、地方自治法（昭和 22 年法律第 67 号）第 96 条第 1 項第 5 号及び議会の議決に付すべき契約及び財産の取得又は処分に関する条例（昭和 42 年加西市条例第 63 号）第 2 条の規定により、議会の議決を求めるもの

（後掲参照）

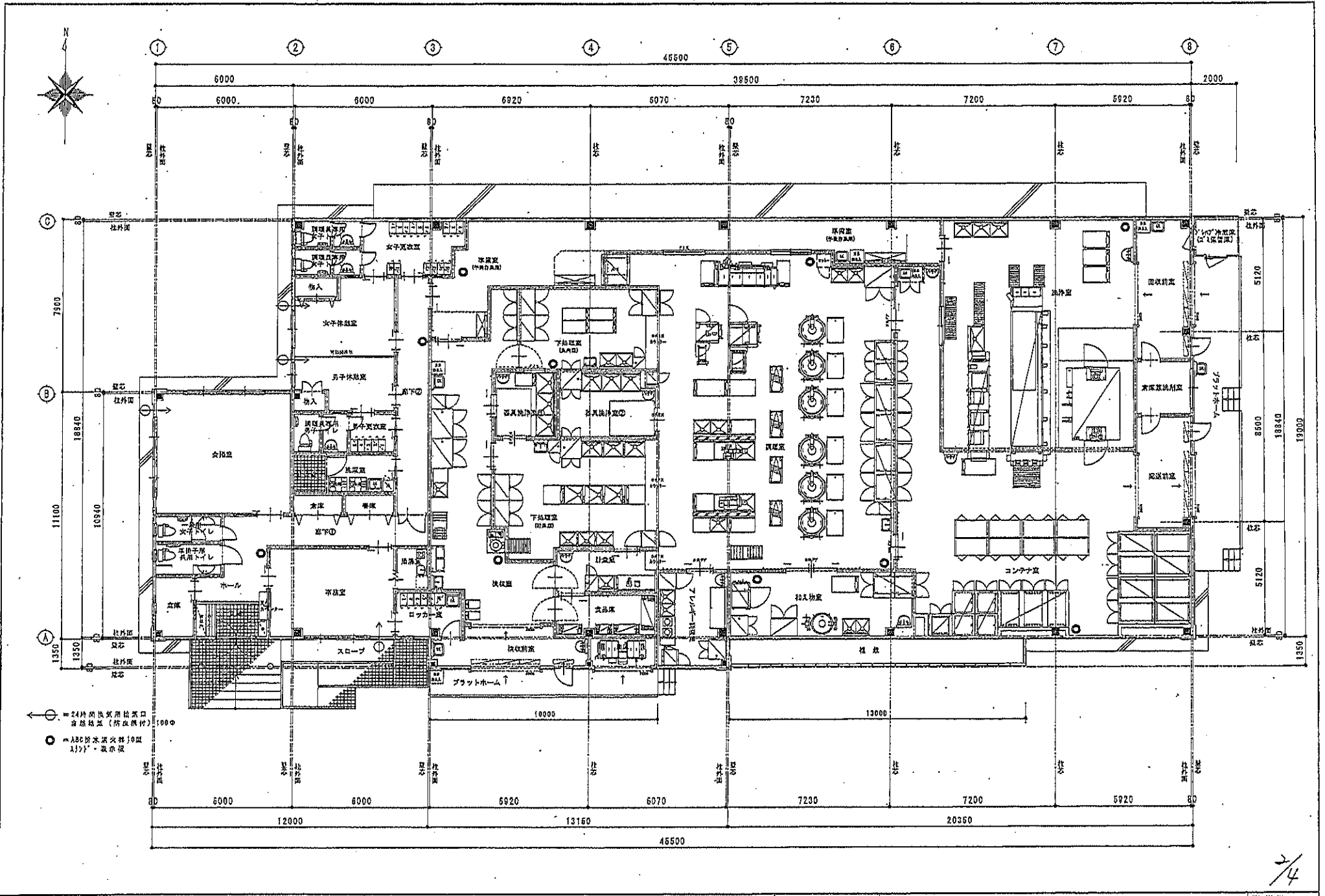
# (仮称)加西市立北条学校給食センター建設工事 概要書

1. 工 事 名 (仮称)加西市立北条学校給食センター建設工事
2. 工事場所 加西市北条町北条600番地
3. 請負業者 高階・神田特定建設工事共同企業体  
共同企業体代表者 株式会社高階  
所在地 兵庫県三木市末広1丁目5-35  
代表者氏名 代表取締役 岡 田 紹 宏
4. 請負金額 393,750,000円
5. 工 期 着 手 議会の議決があった日  
完 成 平成25年12月20日
6. 工事内容  
建築工事 学校給食センター S造1F 延床面積 901.8㎡  
庇除外面積 834.8㎡  
電気設備工事 1式  
機械設備工事 1式  
厨房機器設備工事 1式  
外構工事 1式
7. 敷地面積 2,410㎡



NOTE:	 <b>橋爪建築設計事務所 橋爪 剛</b> 一級建築士事務所 知事登録 第01A01011号 一級建築士大臣登録 第16424号 兵庫県加西市上宮本町505-25 TEL.0790-49-2278	CHECKED BY:	SUBJECT: (仮称) 加西市立北条中学校給食センター建設工事設計図	SHEET NO:
		DATE: 2013/125.1	TITLE: 配置図	A-12
		DRAWN BY:	SCALE: 1:400	

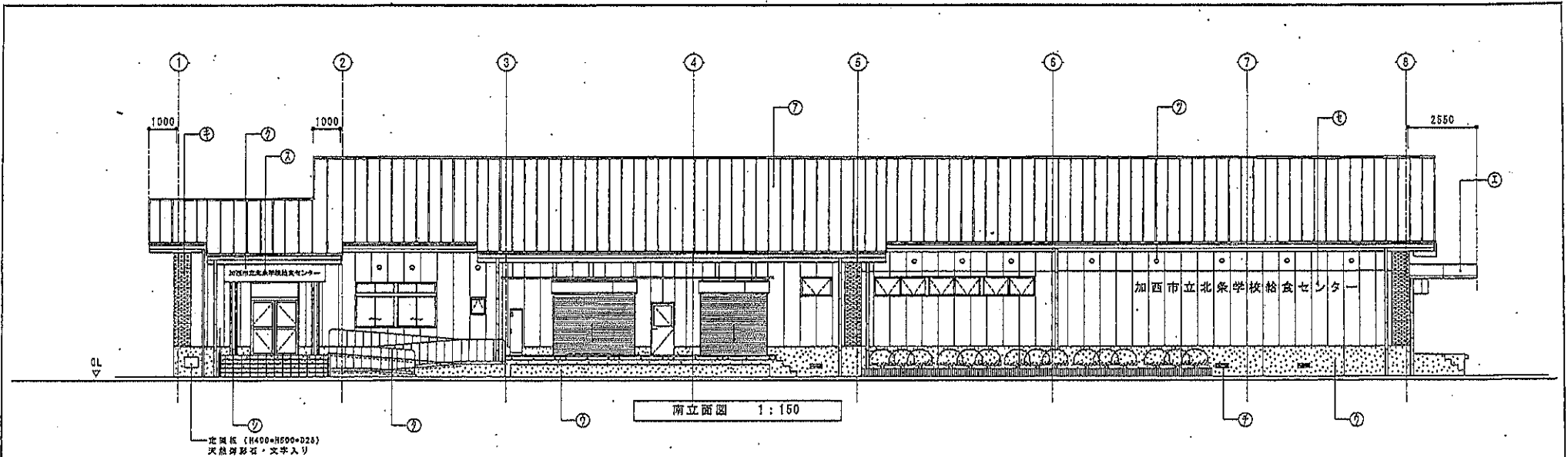
1/4



○ = 24時間監視用出入口  
 自然換気 (防虫網付) 1900φ  
 ● = ABC防炎火栓 30型  
 1) 1) - 設置図

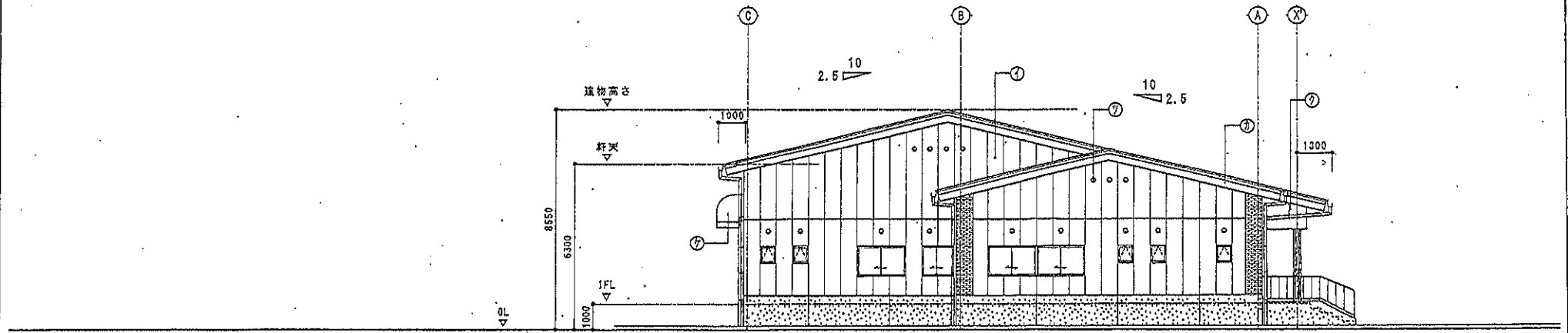
2/4

NOTE:		CHECKED BY:	SUBJECT: (仮称) 加西市立北条学校給食センター建設工事設計図	SHEET NO:
		DATE: 2012/H24.11	TITLE: 平面図	A-16
		DRAWN BY:	SCALE: 1:150	



北風板 (H400×H500×D28)  
天然珪砂岩・文字入り


南立面図 1:150

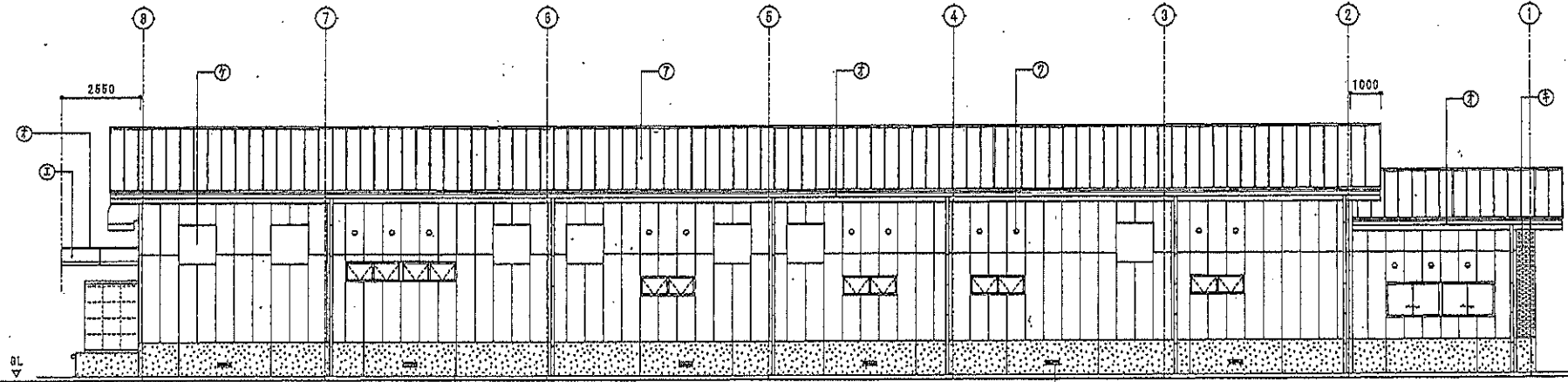


西立面図 1:150

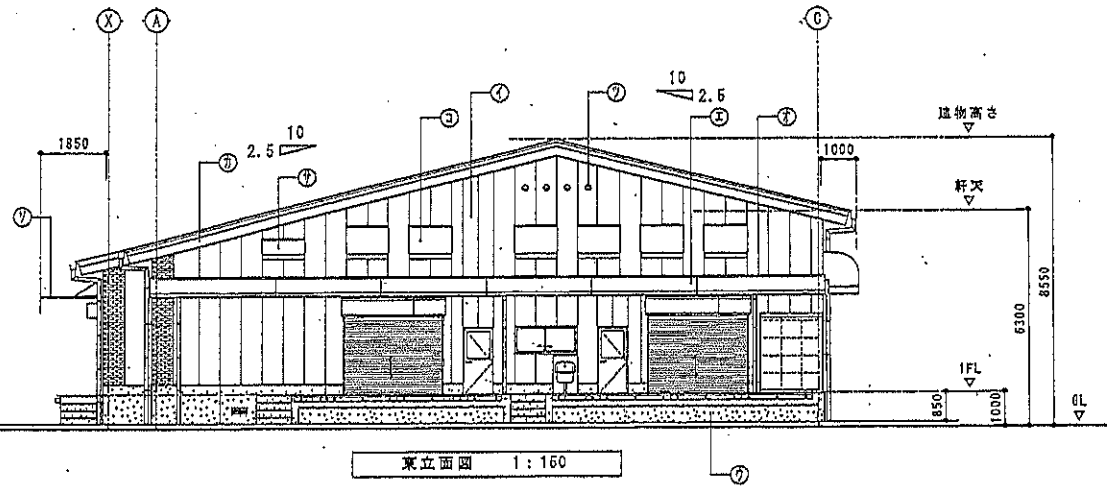
3/4

① 屋根=フッ素ガルバリウム鋼板α0.45 瓦葺適合式枚数458	④ 一部化粧ALCパネル $\phi$ 180mm×字種(4ヶ所)アクリル樹脂系付タイロローラー押入仕上	② 飾り文字=ステンレス製漢文字H12以上(260×260)14文字
② 外装=ALCパネル $\phi$ 100mm×字種 アクリル樹脂系付タイロローラー押入仕上	⑤ ALCパネル $\phi$ 50mm×字種 アクリル樹脂系付タイロローラー押入仕上	③ 飾り文字=ステンレス製漢文字H12以上(460×460)14文字
③ 床盤=コンクリート打シゴキ積層処理の上張性マステックローラー仕上 床盤×字種地=20mm $\phi$ 3000	⑥ 鉄筋用 $\phi$ 12"-JIS-(開口1200×800) SUS鉄 7ヶ所	④ アルミ砂利ひさし(出幅1.3m×幅10m) サポートポール付
④ 窓枠=アルミパネル $\phi$ 2.0mm加工 フッ素樹脂付塗装 (H=550)	⑦ 鉄筋用 $\phi$ 12"-JIS-(開口1200×700) SUS鉄 5ヶ所	⑤ スロープ手摺(有効H=900) 手摺42.7 $\phi$ ×手摺子34 $\phi$ SUS鉄仕上
⑤ ひさし=樹脂ハゼ置き フッ素ガルバリウム鋼板 $\phi$ 0.6mm (H=90)	⑧ 鉄筋用 $\phi$ 12"-JIS-(開口1200×400) SUS鉄 1ヶ所	⑥ 床下換気口SUS製防虫網付
⑥ クラバ・軒先=フッ素ガルバリウム鋼板 $\phi$ 0.45mm (H=450)	⑨ ボーディング=アルミパネル $\phi$ 2.0mm加工 フッ素樹脂付塗装 (外板=300 $\phi$ )	⑦ 丸窓7'-1'付1'300US製防虫網付 上部11ヶ所(160 $\phi$ ) その他34ヶ所(100 $\phi$ )

NOTE:	 <b>橋爪建築設計事務所</b> 橋爪 一級建築士事務所 知事登録 第01A01311号 一級建築士大臣登録 第15044号 兵庫県加西市上宮本町508-25 TEL 0790-48-2278	CHECKED BY:	SUBJECT: (仮称)加西市立北条学校給食センター建設工事設計図	SHEET NO:
		DATE: 2012/12/24	TITLE: 立面図(1)	A-18
		SCALE: 1:150		





北立面図 1:150



東立面図 1:160

⑦ 屋根=フッ素珪酸バリウム珪酸アO. 40 瓦葺き合瓦瓦葺き 4.5φ	④ 一部化粧ALCパネル 1×150mm 寸法 (4ヶ所) アクリル樹脂系防水タイルローラー押入仕上	② 窓り文字=ステンレス製複文字用紙上 (250×260) 14文字
⑧ 外装=ALCパネル 1=100mm 寸法 アクリル樹脂系防水タイルローラー押入仕上	⑦ ALCパネル 1=50mm 寸法 アクリル樹脂系防水タイルローラー押入仕上	⑤ 窓り文字=ステンレス製複文字用紙上 (400×400) 14文字
⑨ 床=コンクリート打上げ骨格筋の上保護性マステックローラー仕上 透気タテ目地=20mmφ3000	⑦ 換気用3x1'-2A'- (開口1200×900) SUS製 7ヶ所	① アルミ形材ひさし (出幅1.0m×幅10m) サポートポール付
② 三方屋根=アルミパネル 1=2.0mm加工 フッ素樹脂塗料仕上 (H=550)	⑤ 換気用3x1'-2A'- (開口1200×700) SUS製 6ヶ所	⑦ スロープ屋根 (軒高H=900) 水平42.7° 水平寸34φ SUS製仕上
③ ひさし屋根=珪酸バリウム珪酸アO. 40 瓦葺き (H=90)	⑦ 換気用3x1'-2A'- (開口1200×400) SUS製 1ヶ所	② 床下排水口SUS製防臭網付
④ ケラバ・軒先=フッ素珪酸バリウム珪酸アO. 40 瓦葺き (H=450)	② 水切り板=アルミパネル 1=2.0mm加工 フッ素樹脂塗料仕上 (外張=300φ)	⑦ 丸型7'付3'9x3SUS製防虫網付 上部31ヶ所 (100φ) その他34ヶ所 (100φ)

NOTE:	 <b>橋爪建築設計事務所 橋爪</b> 一般建築士事務所 知事登録 第01A01311号 兵庫県加西市上宮本町506-25	 一般建築士大臣登録 第15434号 TEL 0790-49-2276	CHECKED BY:	SUBJECT: (仮称) 加西市立北条学校給食センター建設工事設計図	SHEET NO:
			DATE: 2012/H24.11	TITLE: 立面図 (2)	A-19
			DRAWN BY:	SCALE: 1:150	