

議案第32号

善防中学校北校舎耐震補強工事請負契約の締結について

平成25年5月7日に制限付一般競争入札に付した善防中学校北校舎耐震補強工事について、下記のとおり請負契約をするため、地方自治法（昭和22年法律第67号）第96条第1項第5号の規定により、議会の議決を求める。

平成25年5月17日提出

加西市長 西村 和平

記

- 1 事業の名称 善防中学校北校舎耐震補強工事
- 2 契約の方法 制限付一般競争入札による契約
- 3 契約金額 340,200,000円
- 4 契約工期 着手 議会の議決があつた日  
完成 平成26年1月31日
- 5 契約の相手方 西岡・柏原特定建設工事共同企業体  
「共同企業体代表者」  
所在地 兵庫県加西市三口町132-1  
代表者氏名 西岡建設株式会社  
代表取締役 西岡 勝義

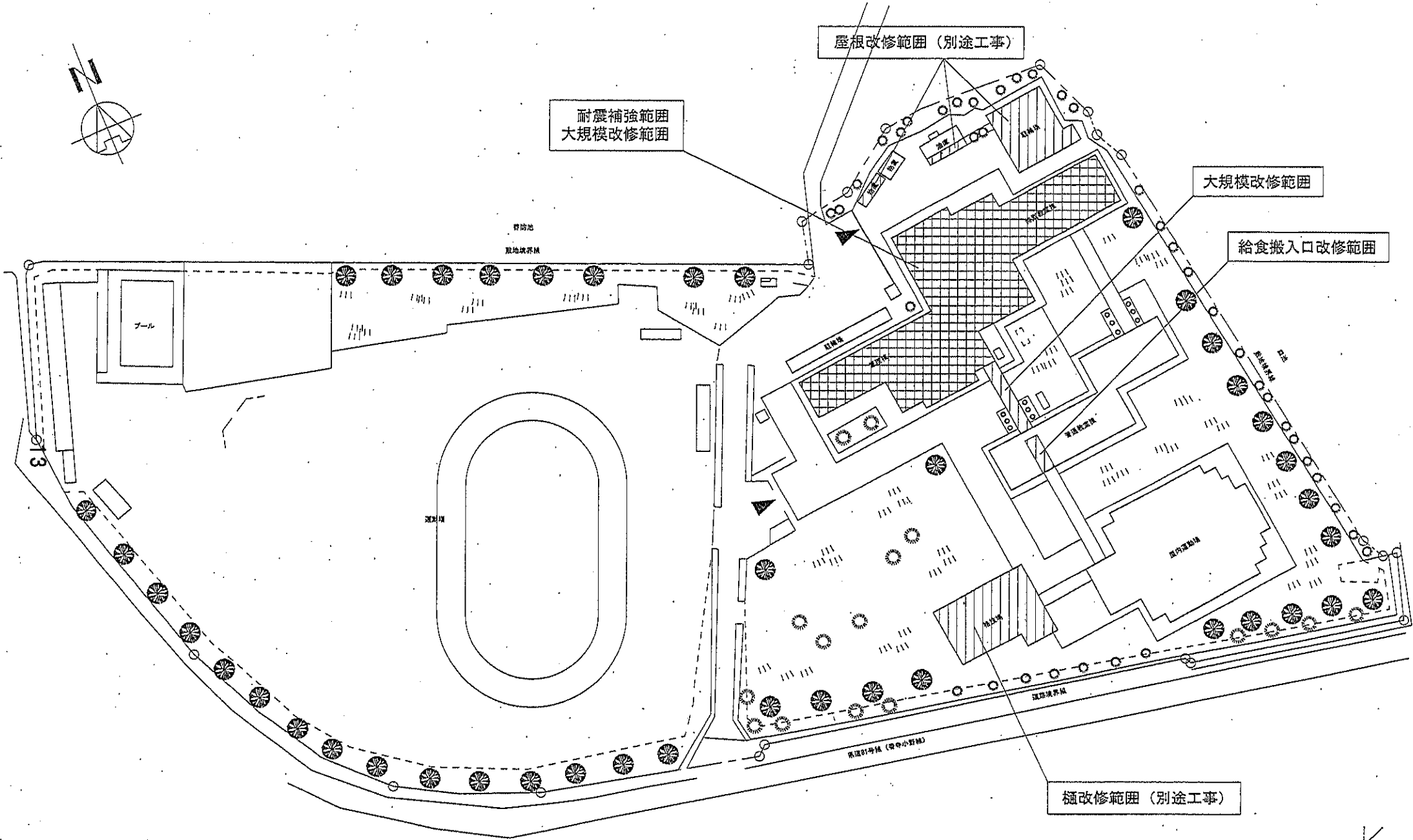
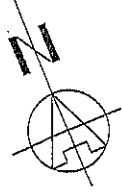
(審議資料)

平成 25 年 5 月 7 日に制限付一般競争入札に付した善防中学校北校舎耐震補強工事について、その予定価格が 1 億 5,000 万円以上となったので、地方自治法（昭和 22 年法律第 67 号）第 96 条第 1 項第 5 号及び議会の議決に付すべき契約及び財産の取得又は処分に関する条例（昭和 42 年加西市条例第 63 号）第 2 条の規定により、議会の議決を求めるもの

(後掲参照)

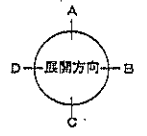
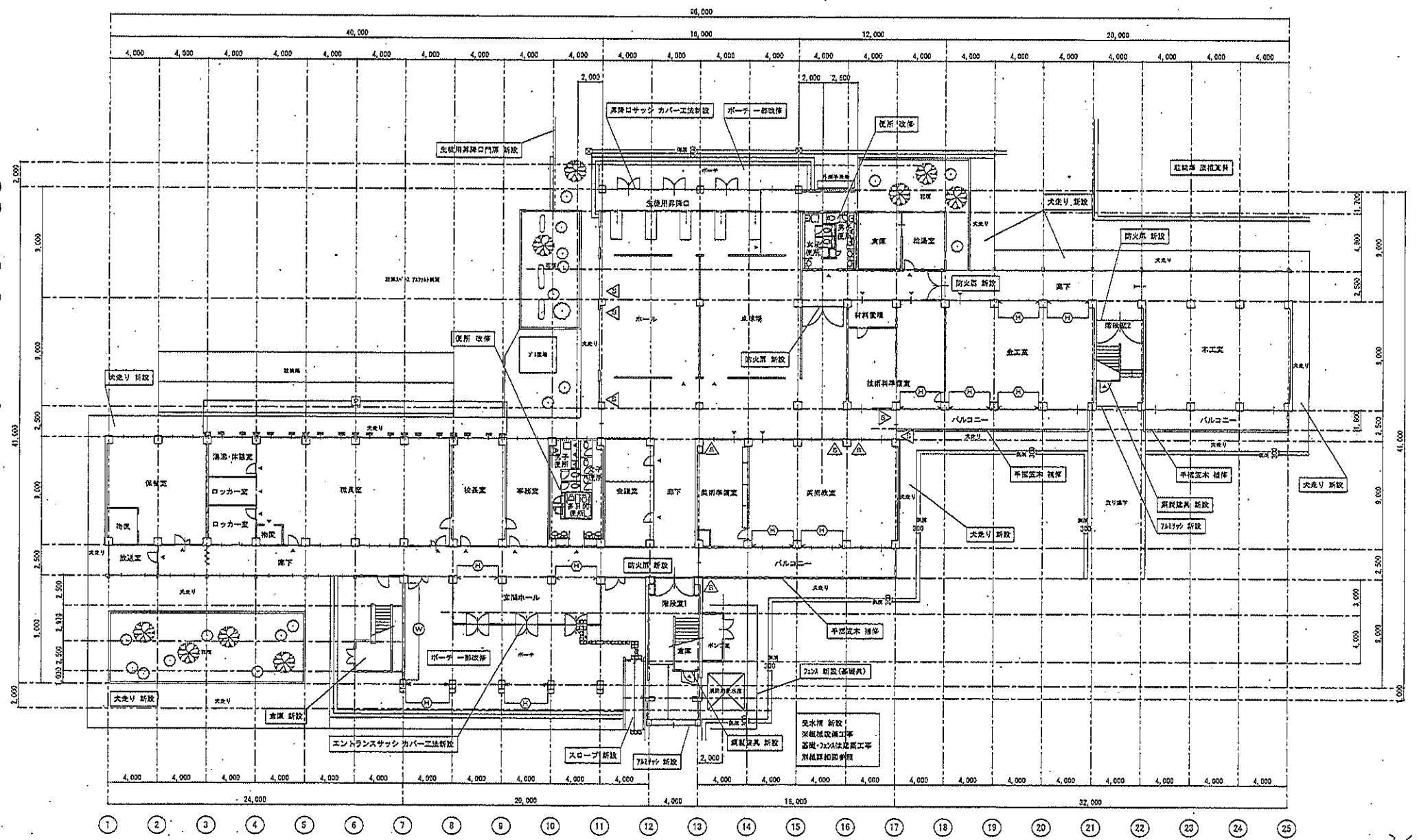
# 善防中学校北校舎耐震補強工事 概要書

1. 工事名 善防中学校北校舎耐震補強工事
2. 工事場所 加西市両月町地内
3. 請負業者 西岡・柏原特定建設工事共同企業体  
共同企業体代表者 西岡建設株式会社  
所在地 兵庫県加西市三口町132-1  
代表者氏名 代表取締役 西岡 勝義
4. 請負金額 340,200,000円
5. 工期 着手 議会の議決があった日  
完成 平成26年1月31日
6. 工事対象建物 北校舎 RC造3F1棟 延床面積 4,127㎡  
西渡り廊下 RC造3F 延床面積 202㎡  
昭和49年2月竣工
7. 工事内容
  - 耐震補強工事・・・鋼板内蔵外付けブレース15箇所、枠付鉄骨ブレース補強17箇所  
構造スリット18箇所、壁増設補強1箇所、荷重軽減5式  
※荷重軽減・・・壁撤去、陸屋根保護砂利撤去
  - 一般改修工事・・・内外壁、床、天井、衛生器具、照明設備、給排水設備、屋根防水、  
空調設備、水道メーター移設、消防設備、備付家具等  
※南校舎の部分改修・・・防火戸の改修及び給食受入口改修を行う。



配置図

14

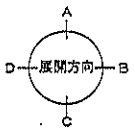
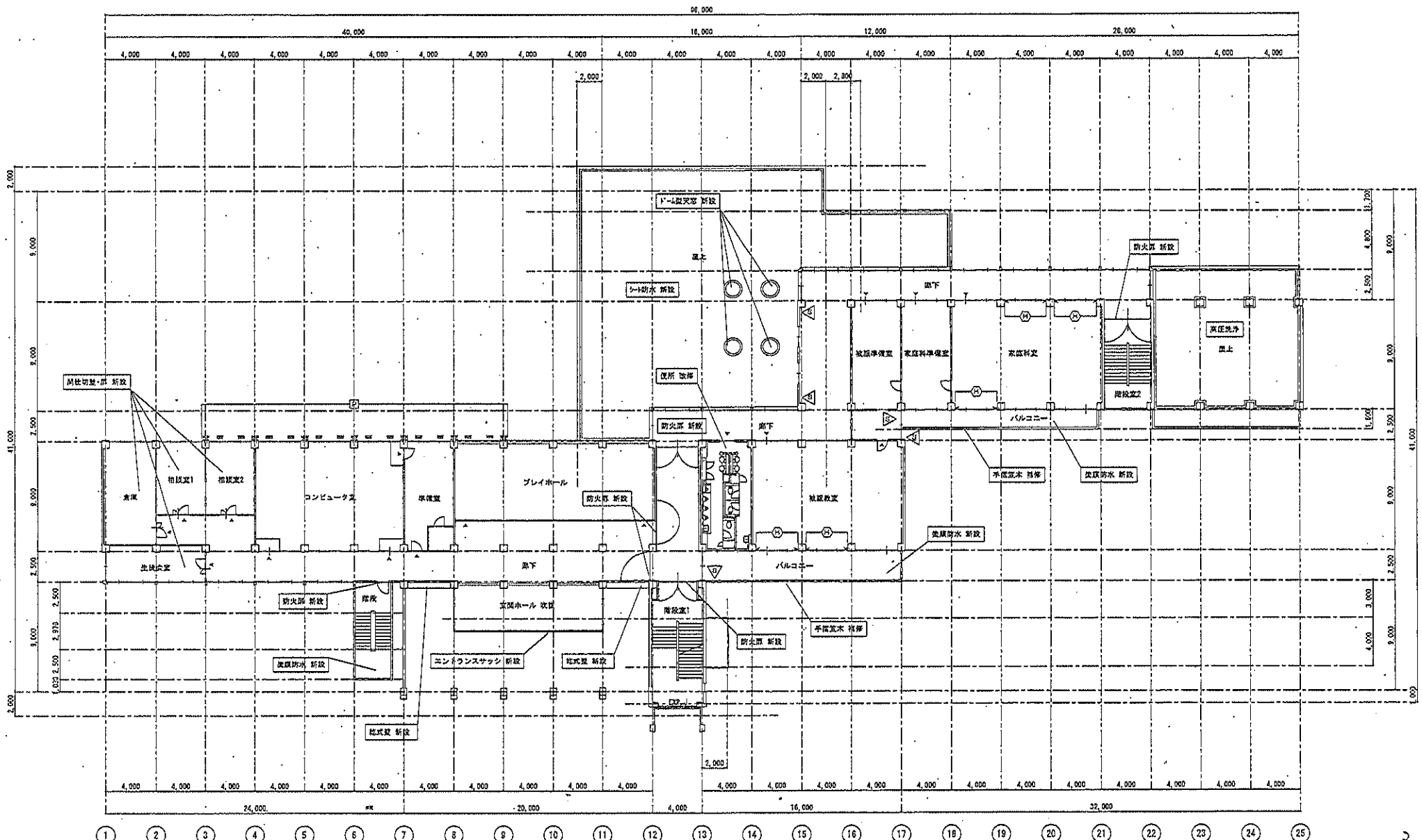


〓 鉄筋コンクリート製 1=100・150・120  
 〓 鉄筋コンクリート製 1=150  
 〓 木造肉柱切妻 柱90°間隔45x24

改修後 1階平面図

- 凡例
- 鉄板内装外付Rロブレス補強範囲
  - ▽ 換気スリット (完全スリット)
  - ⊙ 圧入鉄骨プレース補強範囲  
壁・サッシ・天井等改修
  - ⊙ 耐震改修範囲
  - ▽ ビットサイン・変名札 新設

15

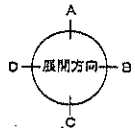
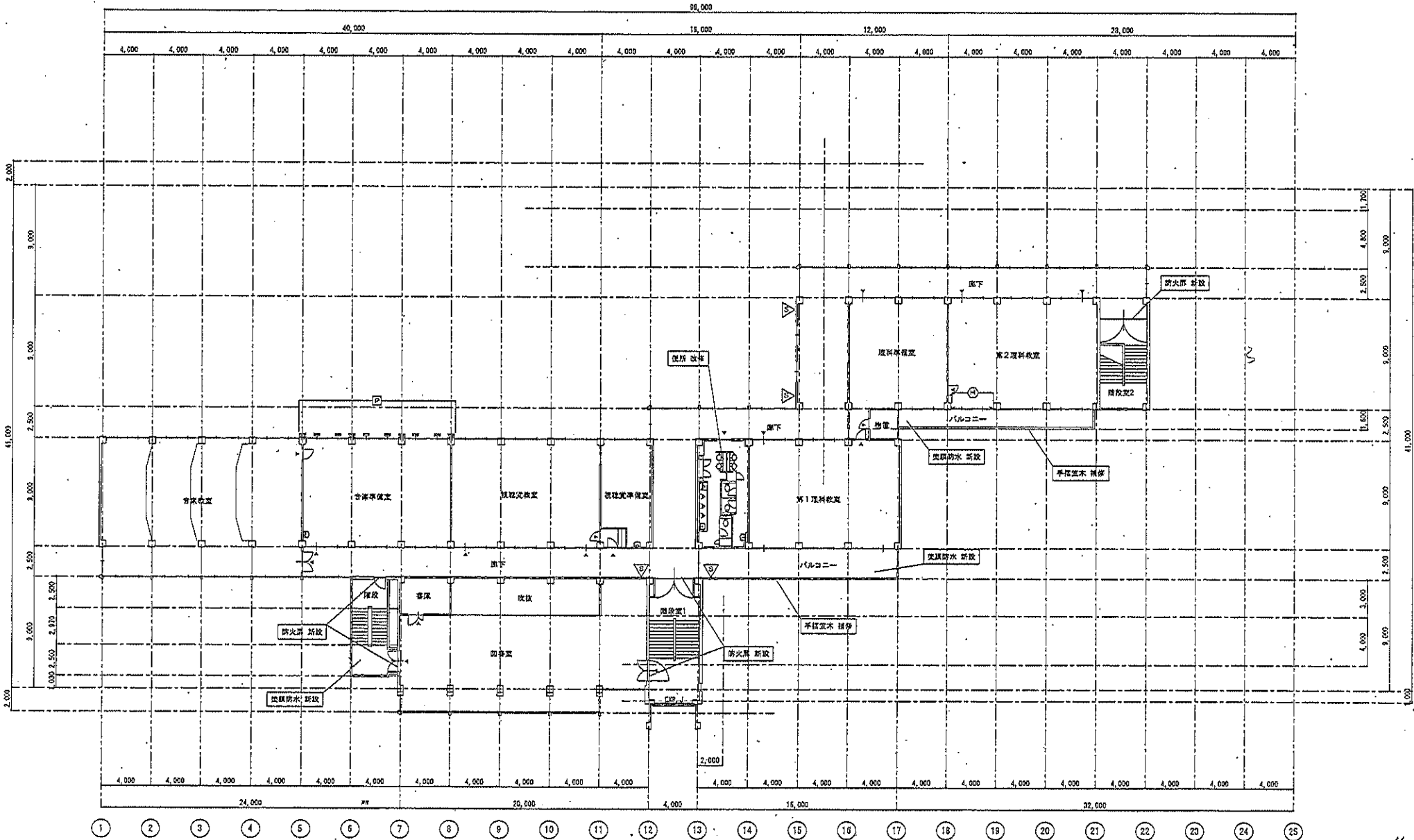


1 鉄筋コンクリート造 180・150・120  
 2 鉄筋コンクリート造 150  
 3 木造間仕切壁 柱90×間柱45×24

改修後 2階平面図

- 凡例
- 鋼板内装外付RCグレース補強範囲
  - ▽ 構造スリット (完全スリット)
  - ⊙ 圧入鉄骨プレース補強範囲  
夏・サッシ・天井等改修
  - ⊙ 耐震壁新設範囲
  - ▽ ビットサイン・窓巻札 新設

16



〓〓〓〓〓 : 鉄筋32φ~4層 l=180・150・120  
 〓〓〓〓〓〓〓〓 : 32φ~17φ分層 l=150  
 〓〓〓〓〓〓〓〓〓〓〓〓〓〓 : 木造時仕切壁 柱90φ間隔45x24

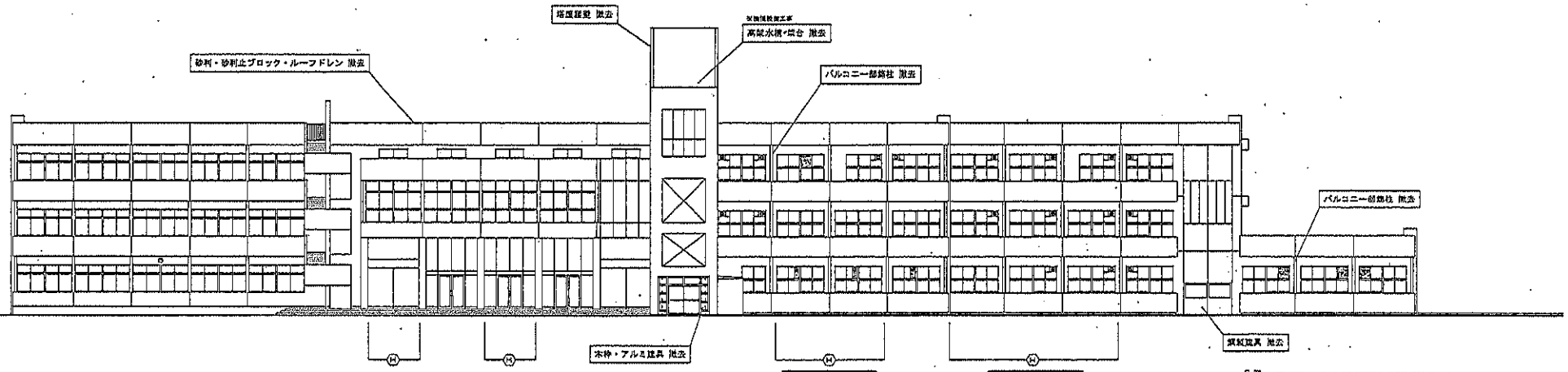
改修後 3階平面図

凡例	
	鋼板内装外付RCブレース補強範囲
	防火断 (防火スリット)
	防水断
	床スラブ新設範囲
	ビクトサイン・定着孔新設

4/8

改修前 北校舎棟 南立面図

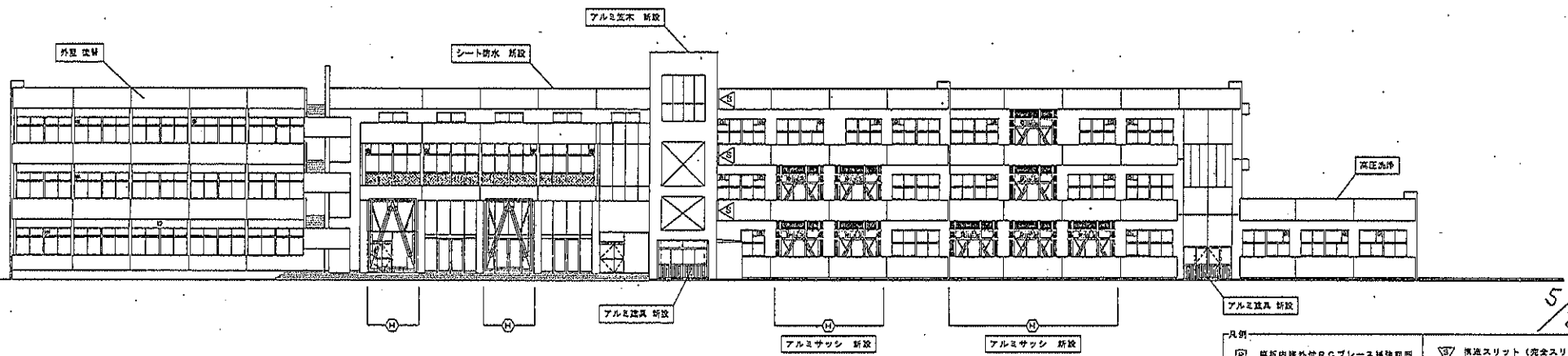
① ② ③ ④ ⑤ ⑥ ⑦ ⑧ ⑨ ⑩ ⑪ ⑫ ⑬ ⑭ ⑮ ⑯ ⑰ ⑱ ⑲ ⑳ ㉑ ㉒ ㉓ ㉔ ㉕



- 凡例
- 鋼板内装外付RCブレース補強範囲 梁・柱モルタルハツリ
  - ⊕ 在来鉄骨ブレース補強範囲 梁・サッシ等撤去
  - ▽ ビクトサイン・窓名札 撤去

改修後 北校舎棟 南立面図

① ② ③ ④ ⑤ ⑥ ⑦ ⑧ ⑨ ⑩ ⑪ ⑫ ⑬ ⑭ ⑮ ⑯ ⑰ ⑱ ⑲ ⑳ ㉑ ㉒ ㉓ ㉔ ㉕

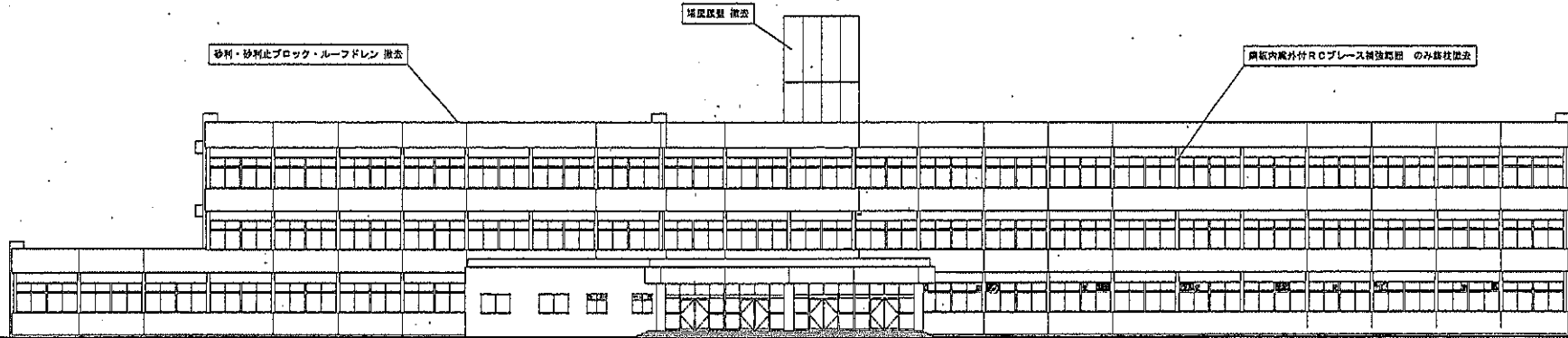


- 凡例
- 鋼板内装外付RCブレース補強範囲
  - ⊕ 在来鉄骨ブレース補強範囲 梁・サッシ・天井等撤去
  - ▽ 構造スリット (完全スリット)
  - ⊕ 新装壁新設範囲
  - ▽ ビクトサイン・窓名札 新設



改修前 北校舎棟 北立面図

25 24 23 22 21 20 19 18 17 16 15 14 13 12 11 10 9 8 7 6 5 4 3 2 1

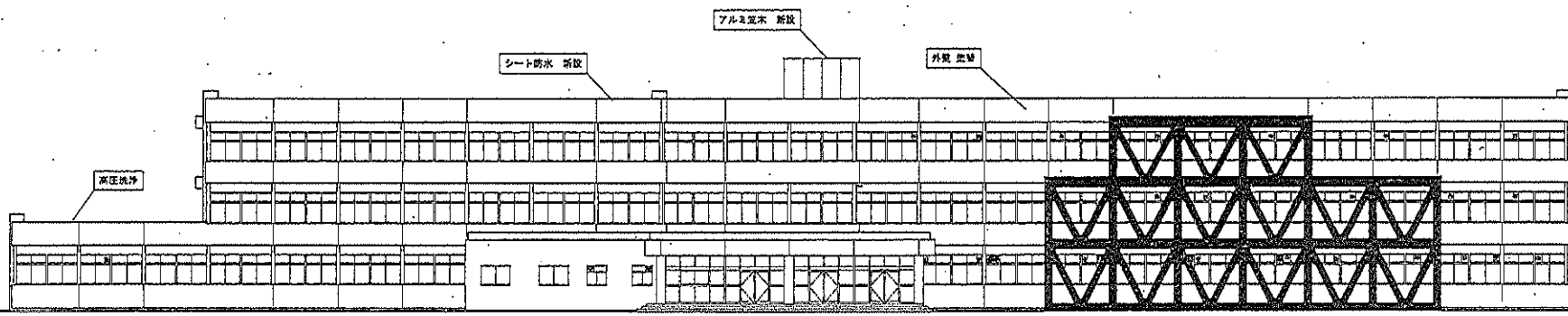


- 凡例
- ② 鋼板内蔵外付RCブレース補強範囲 撤・柱モルタルハツリ
  - ④ 在来鉄骨ブレース補強範囲 壁・サッシ等撤去
  - ▽ ビクトサイン・窓名札 撤去

18

改修後 北校舎棟 北立面図

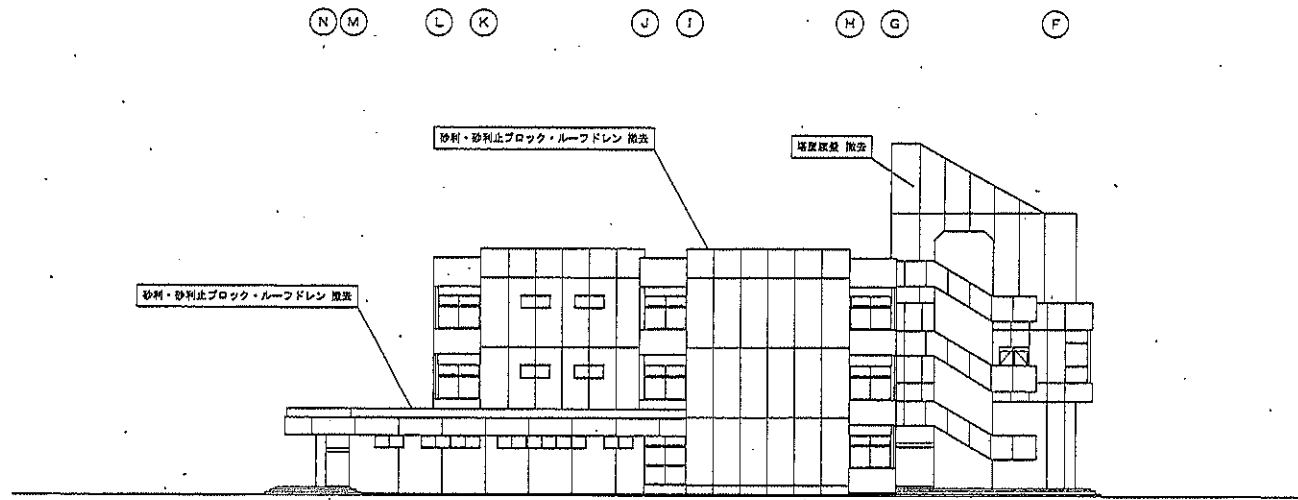
25 24 23 22 21 20 19 18 17 16 15 14 13 12 11 10 9 8 7 6 5 4 3 2 1



- 凡例
- ② 鋼板内蔵外付RCブレース補強範囲
  - ④ 在来鉄骨ブレース補強範囲 壁・サッシ・天井等復旧
  - ▽ 換気スリット (完全スリット)
  - ⊙ 新窓設置範囲
  - ▽ ビクトサイン・窓名札 新設

6/8

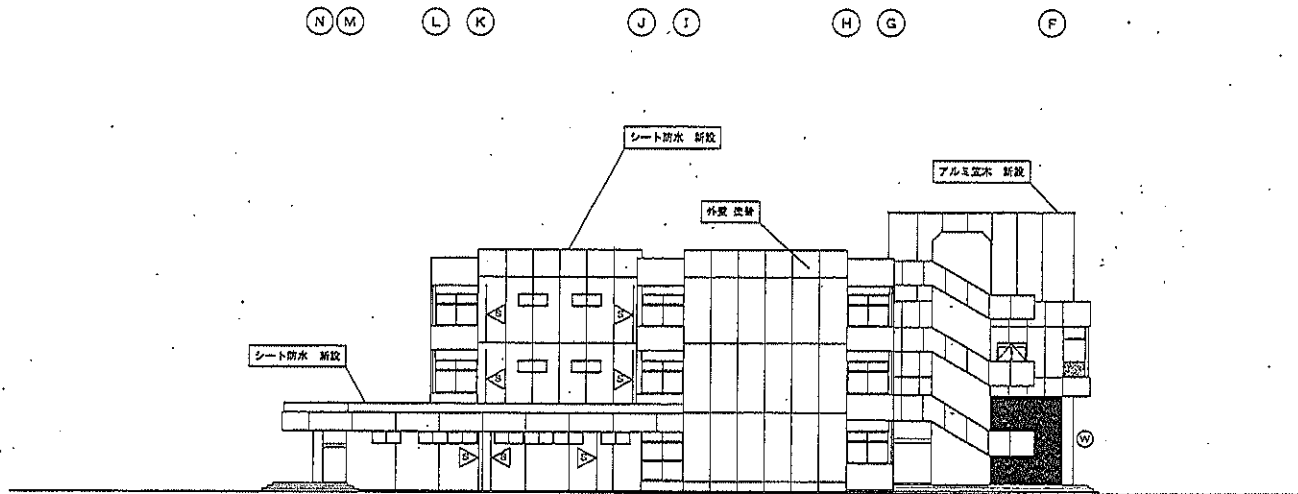
改修前 北校舎棟 西立面図



- 凡例
- ☐ 屋根内蔵外付RCブレース補強範囲 取・柱モルタルハンリ
  - ⊕ 在来鉄骨ブレース補強範囲 壁・サッシ等撤去
  - ▽ ピクトサイン・窓名札 撤去

19

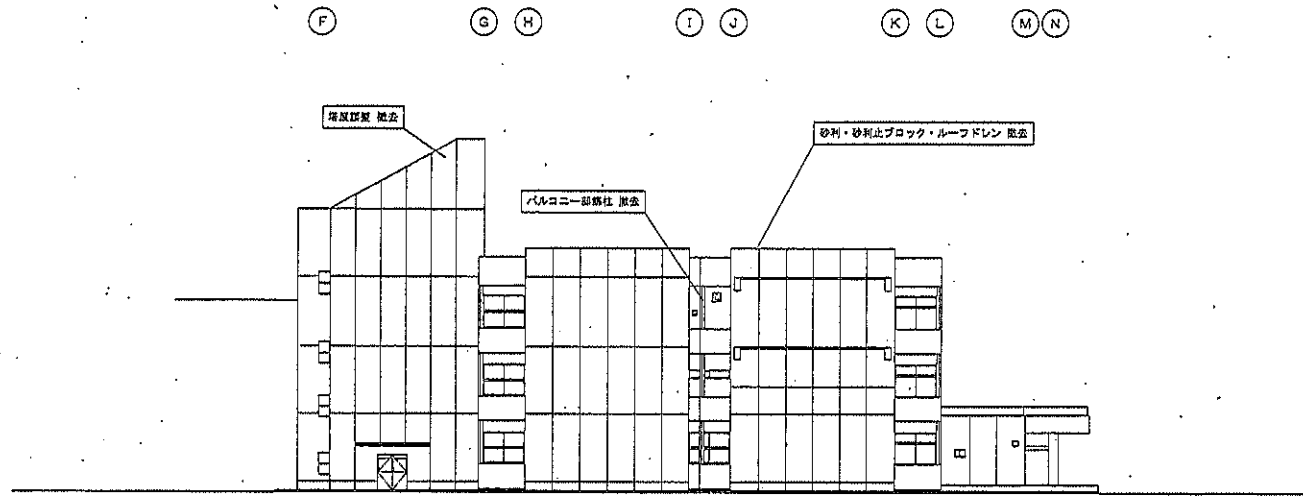
改修後 北校舎棟 西立面図



- 凡例
- ☐ 屋根内蔵外付RCブレース補強範囲
  - ▽ 構造スリット (完全スリット)
  - ⊕ 在来鉄骨ブレース補強範囲・壁・サッシ・天井等復旧
  - ⊙ 耐震補新設範囲
  - ▽ ピクトサイン・窓名札 新設

7/8

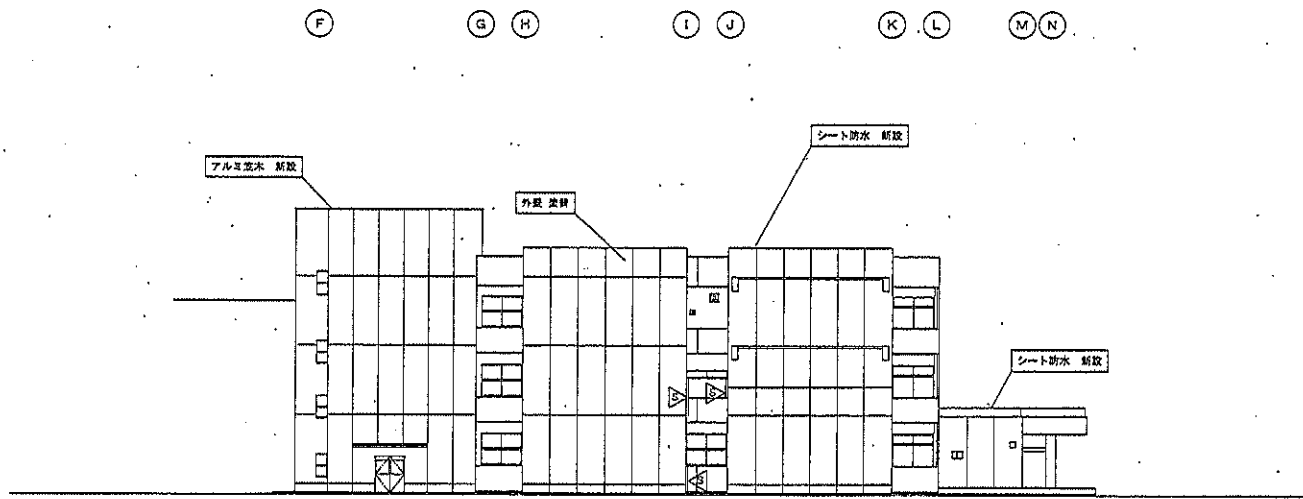
改修前 北校舎棟 東立面図



- 凡例
- 鋼板内装外付RCブレース補強範囲 梁・柱モルタルハブリ
  - ⊗ 柱束鉄骨ブレース補強範囲 梁・サッシ等撤去
  - ▽ ビクトサイン・窓名札 撤去

20

改修後 北校舎棟 東立面図



- 凡例
- 鋼板内装外付RCブレース補強範囲
  - ⊗ 柱束鉄骨ブレース補強範囲 梁・サッシ・天井等撤去
  - ▽ 構造スリット (完全スリット)
  - ⊙ 耐震壁新設範囲
  - ▽ ビクトサイン・窓名札 新設