

議案第79号

宇仁小学校地震改築工事請負契約の締結について

平成24年11月13日に制限付一般競争入札に付した宇仁小学校地震改築工事について、下記のとおり請負契約をするため、地方自治法第96条第1項第5号の規定により、議会の議決を求める。

平成24年12月3日提出

加西市長 西村 和平

記

- 1 事業の名称 宇仁小学校地震改築工事
- 2 契約の方法 制限付一般競争入札による契約
- 3 契約金額 487,725,000円
- 4 契約工期 着手 議会の議決があった日
完成 平成26年3月14日
- 5 契約の相手方 前川・黒田特定建設工事共同企業体
「共同企業体代表者」
所在地 兵庫県加古川市野口町良野1506番地
代表者氏名 前川建設株式会社
代表取締役 前川 容 洋

(審議資料)

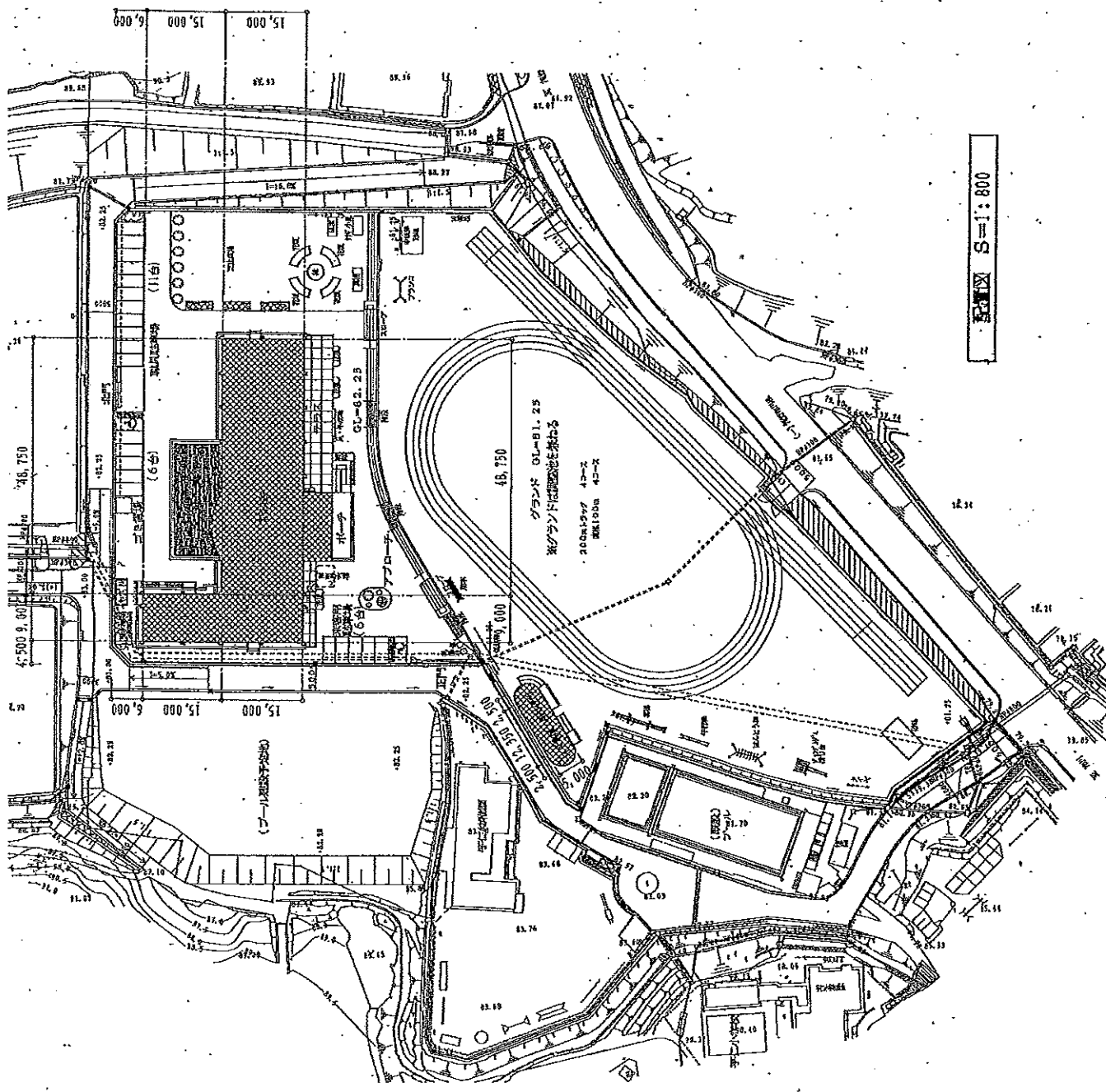
平成 24 年 11 月 13 日に制限付一般競争入札に付した宇仁小学校地震改築工事について、その予定価格が 1 億 5,000 万円以上となったので、次の法律及び条例の規定により、議会の議決を求めるもの。

①地方自治法（昭和 22 年法律第 67 号）第 96 条第 1 項第 5 号

②議会の議決に付すべき契約及び財産の取得又は処分に関する条例（昭和 42 年加西市条例第 63 号）第 2 条

宇仁小学校地震改築工事概要書

1. 工事名 宇仁小学校地震改築工事
2. 工事場所 加西市田谷町784番地
3. 請負業者 前川・黒田特定建設工事共同企業体
共同企業体代表者
所在地 兵庫県加古川市野口町良野1506番地
代表者氏名 前川建設株式会社
代表取締役 前川 容 洋
4. 請負金額 487,725,000円
5. 工期 着手 議会の議決のあった日
完成 平成26年3月14日
6. 工事内容
- | | | | | |
|--------|----------|-------|-------|-----------|
| 建設工事 | 校舎棟 | RC造2F | 延べ床面積 | 1,918.45㎡ |
| | 屋外倉庫・便所棟 | RC造1F | 延べ床面積 | 81.38㎡ |
| 電気設備工事 | 1式 | | | |
| 機械設備工事 | 1式 | | | |
| ELV工事 | 1基 | | | |

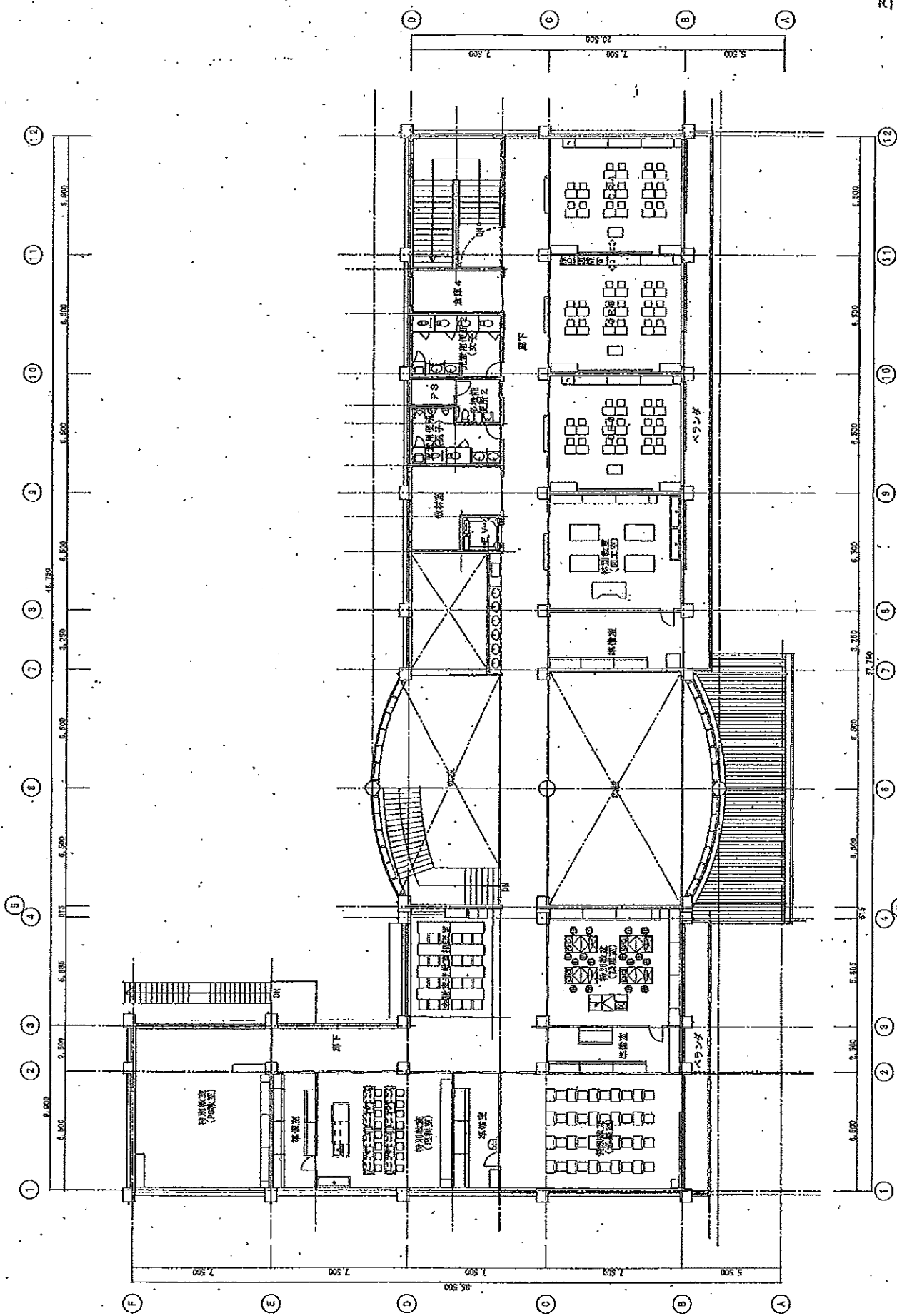


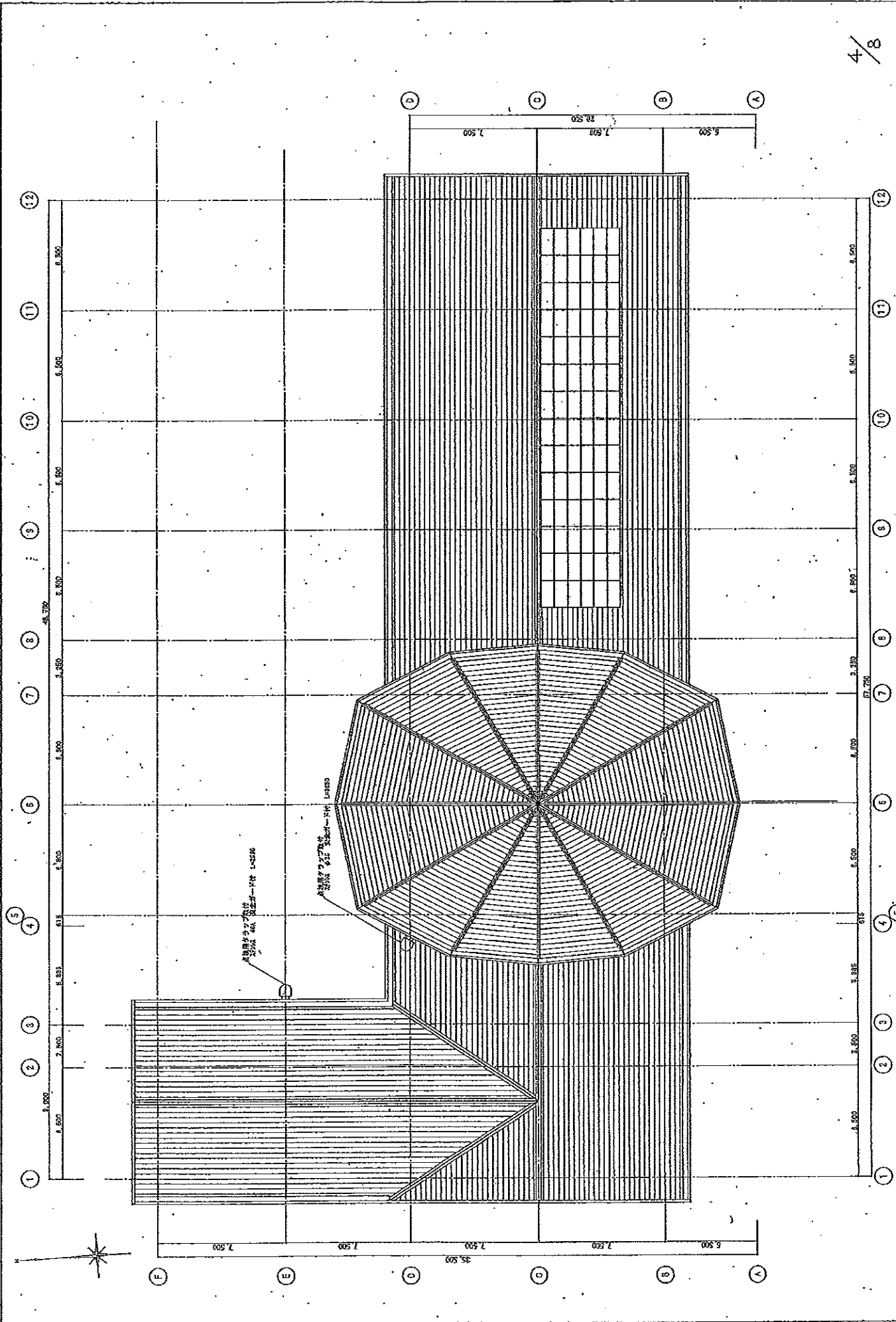
縮尺 S=1:800

1/8



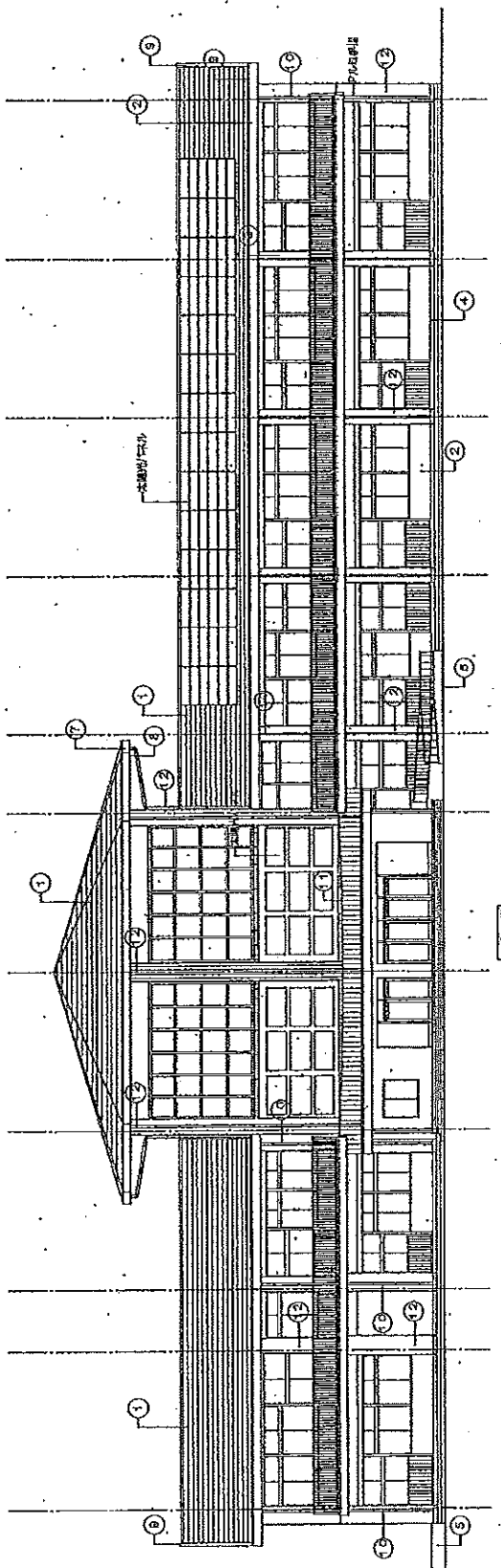
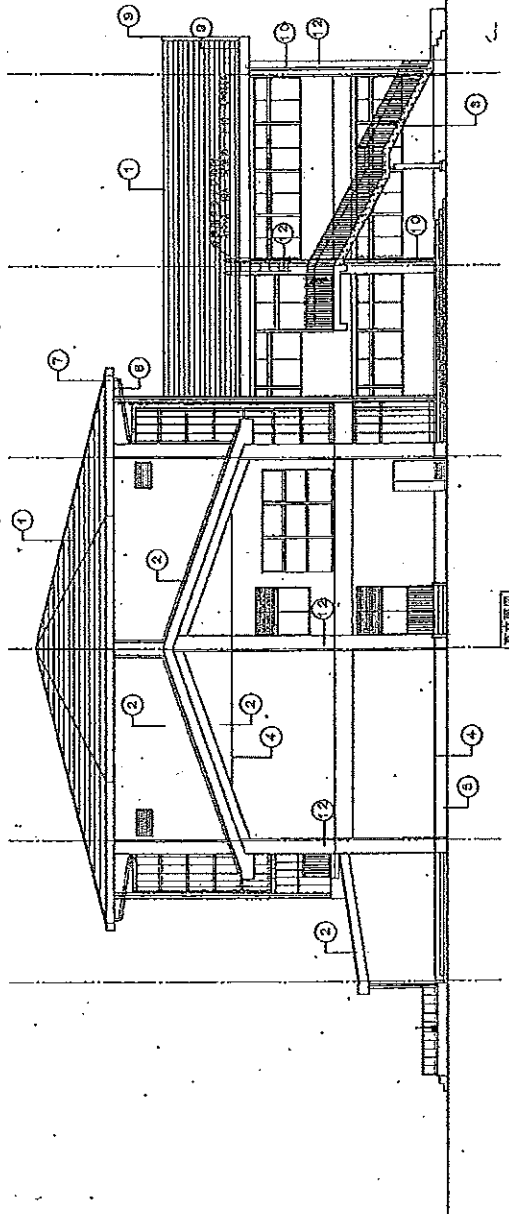
株式会社 第一建設設計
 〒100-0001 東京都千代田区千代田 1-1-1
 電話 03-3248-0111 傳 入 5-11000
 1-00



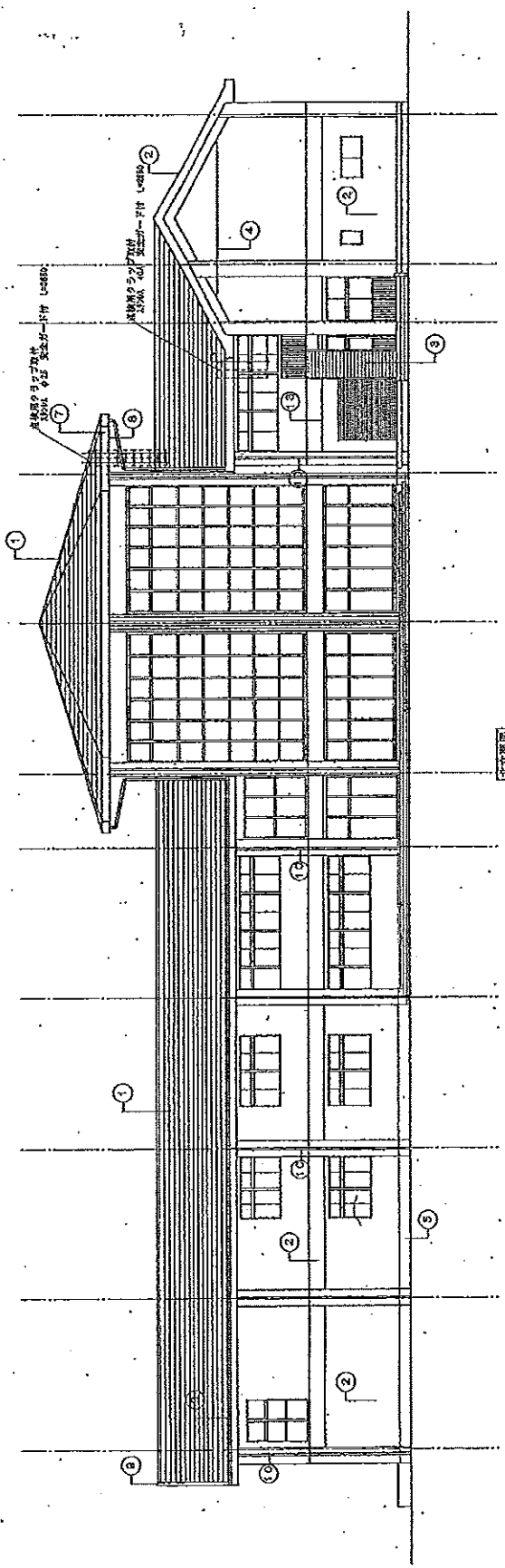
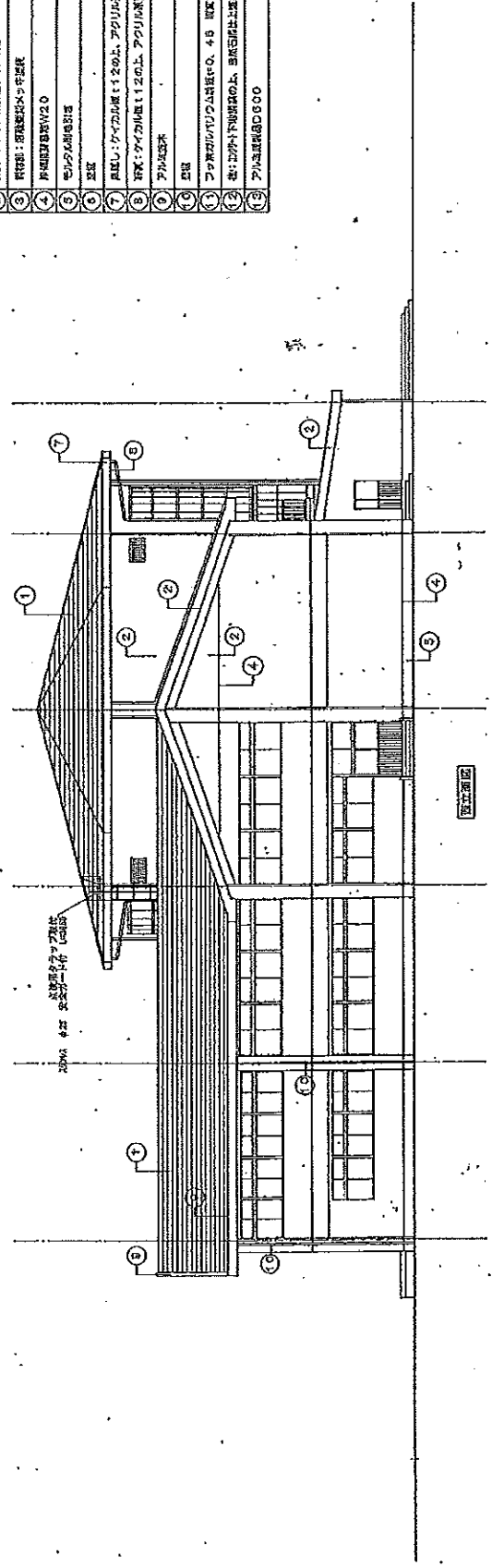


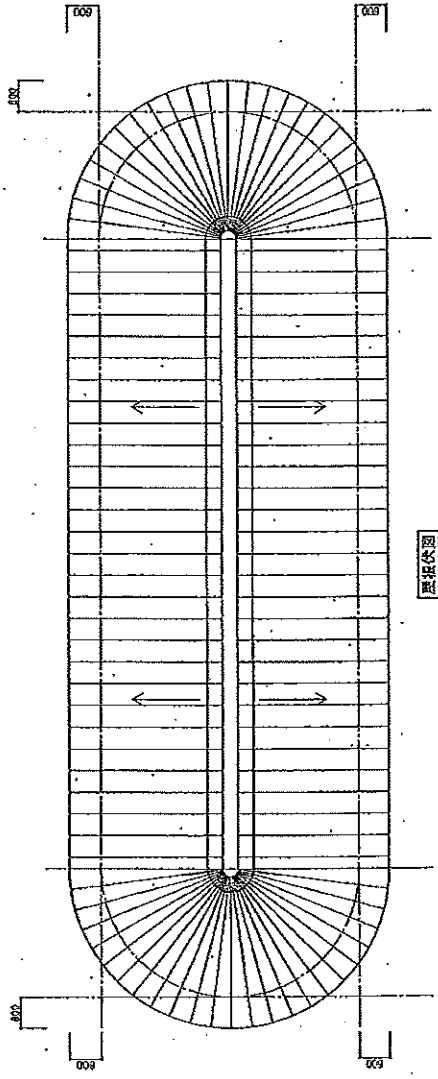
柱上のリスト

1	ツルギ組の付いた鋼骨構造、4.5 一般用鋼骨構造Y1E0
2	外装：アクリル系塗料はタイル成物
3	屋根材：エポキシ樹脂系の中塗料
4	床材：タタミ
5	モルタル床仕上げ
6	壁紙
7	床材：クイックフロー 1.2の上、アクリル系塗料はタイル成物
8	床材：クイックフロー 1.2の上、アクリル系塗料はタイル成物
9	床材：クイックフロー 1.2の上、アクリル系塗料はタイル成物
10	床材：クイックフロー 1.2の上、アクリル系塗料はタイル成物
11	床材：クイックフロー 1.2の上、アクリル系塗料はタイル成物
12	床材：クイックフロー 1.2の上、アクリル系塗料はタイル成物
13	床材：クイックフロー 1.2の上、アクリル系塗料はタイル成物
14	床材：クイックフロー 1.2の上、アクリル系塗料はタイル成物
15	床材：クイックフロー 1.2の上、アクリル系塗料はタイル成物

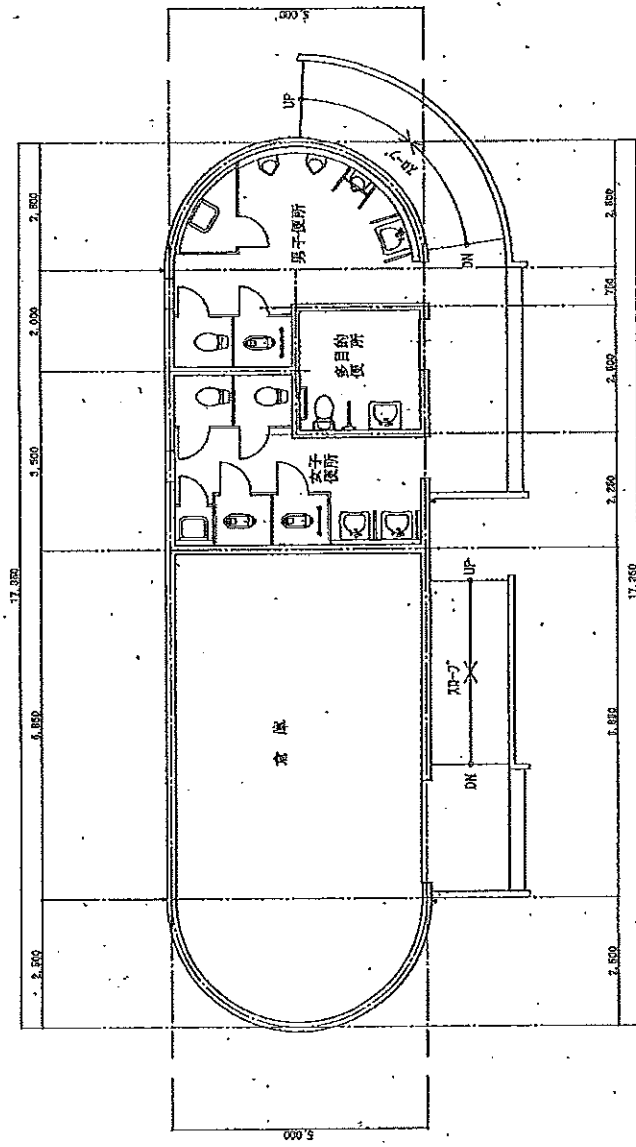


仕上リスト	
1	アクリル樹脂塗料(白) 4.5 - 窓枠塗装(白) 8.0
2	外装: アクリル樹脂塗料(白) 4.5
3	内装: 珪藻土系珪酸ソーダ系珪酸系
4	床: 珪藻土系珪酸ソーダ系珪酸系
5	天井: 珪藻土系珪酸ソーダ系珪酸系
6	壁紙
7	床材: アクリル樹脂塗料(白) 8.0
8	床材: アクリル樹脂塗料(白) 8.0
9	アクリル樹脂塗料(白) 8.0
10	珪藻土系珪酸ソーダ系珪酸系
11	アクリル樹脂塗料(白) 8.0
12	珪藻土系珪酸ソーダ系珪酸系
13	珪藻土系珪酸ソーダ系珪酸系





屋架平面



一层平面图

建设单位：湖南长沙理工大学			
设计单位：湖南长沙理工大学建筑设计院			
项目名称：湖南长沙理工大学图书馆			
工程地点：湖南长沙理工大学			
日期：2011年11月			
比例：1:100			
图名：第一层平面图			
绘图人：A-101			
审核人：[Signature]			
设计单位：湖南长沙理工大学建筑设计院			



出上りリスト
① 窓枠：アルミ複層ガラス仕上り 4. 5. 6. 7. 8. 9.
② 床：フローリング
③ 壁：FRP
④ 天井：FRP
⑤ 柱：FRP
⑥ 窓枠：アルミ複層ガラス仕上り 4. 5. 6. 7. 8. 9.
⑦ 床：フローリング
⑧ 壁：FRP
⑨ 天井：FRP
⑩ 柱：FRP
⑪ 窓枠：アルミ複層ガラス仕上り 4. 5. 6. 7. 8. 9.
⑫ 床：フローリング
⑬ 壁：FRP
⑭ 天井：FRP
⑮ 柱：FRP

