

10月1日から①市民税非課税者と②子育て世帯に、市内で買い物できるプレミアム付商品券を販売します。

対象者（①②両方に該当する方は両方の立場で購入可能）		購入引換券の交付申請
①市民税非課税者	平成31年度分の市民税（均等割）の非課税者 ※市民税課税者と生計を一にする場合や生活保護の受給者等は除く 1人につき2万5千円（購入金額2万円）	申請が必要です。対象となる可能性のある方に購入引換券交付申請書を送付しています。内容を確認のうえ、必要事項を記入し押印して、同封の返信用封筒で郵送にて申請してください（審査のうえ、9月中旬から発送予定）。
②子育て世帯	平成28年4月2日から令和元年9月30日までに生まれた子どもがいる世帯 子ども1人につき2万5千円（購入金額2万円）	申請は不要です。対象世帯の住民票記載住所に購入引換券が届きます（世帯主宛てに9月中旬から発送予定）。

## ●商品券利用期間／

10月1日（火）から令和2年2月29日（土）まで

## ●問合先／市税に関すること：税務課☎④8712

プレミアム付商品券に関すること：産業振興課☎④8740

## プレミアム付商品券の取扱店を募集

プレミアム付商品券の発売に伴い、取扱店を募集します。詳しくは、市ホームページまたは問合先までご確認ください。

# 加西で働こう！第25回加西市JOBフェア

問合先／加西市雇用開発福祉協議会  
(加西商工会議所内) ☎42-0416

加西市には、高度な技術力でグローバルに活躍するモノづくり企業や商業・サービス業など国内外の産業振興に大きく貢献する企業が多数あります。このような市内企業の人事採用担当者とは面接ができる合同就職面接相談会を開催します。事前申込や参加費は不要です。

## ●日時／8月16日（金）13:30～15:30（受付13時から）

## ●場所／アスティアかさい3階地域交流センター

## ●対象／一般求職者（既卒者、中途採用等）

新卒予定者（大学、短大、高専、専門学校を令和2年3月卒業予定）

## ●参加予定企業／令和元年7月10日現在（順不同）

(株)千石、(株)HER、大西精版印刷(株)、小田鉄工(株)、是常精工(株)、丸中製菓(株)、植田石油(株)、加西商工会議所、(株)協和製作所、(株)コタニ、浜本保険(株)、加西市役所

※参加企業等の最新情報は加西商工会議所ホームページでご確認ください。



個別ブースによる面談の様子

## 就職支援セミナー番外編

JOBフェアに参加される方もそうでない方も参加OKです。自分の面接スキルを磨いてみませんか？

**開催日：**8月16日（金） ※JOBフェアにあわせた面接対策特別セミナーです。

**時間：**（第1部）12:30～13:20 / P Rすることが無い人の志望動機の伝え方

（第2部）15:30～16:00 / やりたいことが無い人の志望動機の伝え方

※原則として1部2部あわせて一つのセミナーですが、都合により片方みの参加も可能です。

**場所：**アスティアかさい3階 会議室（地域交流センター奥 ※JOBフェアの会場内）

**講師：**桜井透さん（就職情報サイト はりまっちキャリアコンサルタント）

**定員：**先着20名（受講無料）

**申込先：**加西市ふるさとハローワーク☎④7600

## 加西市指定文化財の指定について

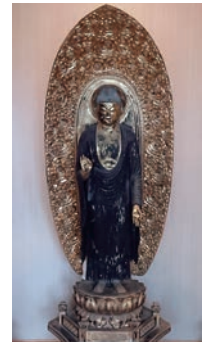
問合せ先／生涯学習課 ☎42-8775  
fax43-1803 shogai@city.kasai.lg.jp

加西市教育委員会は7月23日、文化財保護のため北条町小谷の阿弥陀如来立像を市指定文化財に指定しました。阿弥陀如来立像は、北条町小谷にある阿弥陀堂内に安置されている阿弥陀三尊の本尊仏です。この像は、東大寺南大門の金剛力士像（国宝）で有名な仏師運慶（うんけい）・快慶（かいけい）のうち、快慶の工房で鎌倉時代前期に作成されたと考えられています。

快慶の前半期の新出の作例として注目され、保存状態・保管状況ともに良好なため、加西市を代表する仏像の一つとして市指定文化財に指定しました。

●所在地／北条町小谷

阿弥陀如来立像



## 夏休みに予防接種を受けましょう！

問合せ先／健康課（健康福祉社会館内）☎42-8723  
fax42-7521 kenko@city.kasai.lg.jp

4月にご案内しております下記の予防接種について、まだ接種されていない方は夏休みを利用して受けましょう。

### ●予防接種の内容

予防接種名	回数	対象者 (望ましい接種時期)	法的な接種可能年齢
麻しん・風しん混合（MR）2期	1回	年長児	H25.4.2～H26.4.1 生まれ
二種混合（DT） （ジフテリア・破傷風）	1回	小学校6年生	11歳～13歳未満

●接種方法／加西市指定医療機関（ホームページ参照）へ電話予約してください。

●接種費用／無料

●必要なもの／母子健康手帳・体温計・健康保険証（本人確認のため）・予診票

※予診票のない方は医療機関または、健康福祉社会館1階健康課にあります。



## 市営住宅・県営住宅の入居者募集

問合せ先／施設管理課 ☎42-8750  
fax42-1998 shisetsu@city.kasai.lg.jp

### ●入居を募集する市営住宅

団地名	月額家賃	戸数・面積・間取り
清水団地	17,300～48,700円	3戸・59㎡・3DK
別府団地	18,900～54,200円	4戸・68～71㎡・3DK
横尾団地	21,600～57,300円	1戸・64㎡・3LDK
吉野団地	17,000～53,300円	5戸・56～66㎡・2,3LDK (うち1戸車いす対応)

●入居時期／市営住宅・県営住宅 10月下旬

●受付期間／8月15日（木）～28日（水）

※入居資格など詳しくはお問い合わせください。

※市施設管理課にある申込書（8/7から配布）を同課へ提出してください。

### ●入居を募集する県営住宅

団地名	月額家賃	戸数・面積・間取り
北条鉄筋	17,600～44,500円	4戸・58～61㎡・3DK
東高室鉄筋	15,900～36,200円	1戸・40㎡・1DK
	20,600～55,400円	3戸・55㎡・2DK
	24,300～63,900円	2戸・64㎡・3LDK
	27,700～70,000円	1戸・74㎡・3LDK
東高室高層	20,400～51,500円	1戸・55㎡・2DK
	21,300～52,500円	1戸・55㎡・2DK
	24,000～58,900円	1戸・65㎡・3LDK
	27,500～66,300円	2戸・74㎡・3LDK