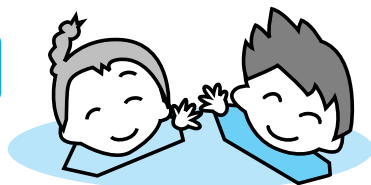


平成19年度 保育所入所者募集



平成19年4月1日から保育所（園）入所を希望する児童を対象に、申込受付を行います。（2人以上の児童が同時に入所希望の場合は一人ずつ申込みが必要）申込用紙は各保育所及び社会福祉課で配布しています。

指定日に来られない方は、11月24日（金）から12月15日（金）の間に社会福祉課へお申込みください。

※なお、既に入所されている方で、保育の実施を19年度以降も許可されている方は、申込みの必要はありません。

保育料：児童の父母等扶養義務者の平成18年分所得税額及び17年度市民税額に応じて決定。

保育の実施期間：小学校入学までの保育に欠ける期間

必要なもの：入所申込書、印鑑、勤務証明書又は保育に欠ける状況確認書（民生委員の証明が必要）、入所申込児童家庭調査票

※平成18年分確定申告（控）又は源泉徴収票を平成19年3月20日（火）までに社会福祉課又は各保育所へ提出。

問合せ先：各保育所及び社会福祉課 TEL42-8726

☆ 保育所入所申込受付日程 ☆

受付日程	受付対象保育所（園）
11月20日（月）	富田保育所 TEL42-1592 多聞保育園 TEL48-2383 善防保育所 TEL48-3765 白竜保育園 TEL47-1185 北条保育園 TEL42-5566
11月21日（火）	九会保育園 TEL49-0142 田原保育園 TEL49-0148 別府保育園 TEL47-0601 日吉保育園 TEL45-0324 宇仁保育園 TEL45-1524
11月22日（木）	泉第一保育所 TEL44-1968 泉第三保育所 TEL44-1971 北条南保育所 TEL42-3162 北条西保育所 TEL42-3630 賀茂幼児園 長時間保育部 TEL46-0313

★ 受付時間／午前9時～午後5時 ★ 受付場所／市役所 多目的ホール

平成19年度 幼稚園入園について

平成19年4月1日から 加西市立幼稚園に入園を希望する方を対象に、入園願書の受付を行います。なお、入園願書等詳しい資料は、11月13日（月）付で保護者の方へ送付します。

入園資格：市内に住所のある5歳児
（平成13年4月2日～平成14年4月1日生まれ）

申し込みに必要なもの：入園願書、印鑑

申込方法：11月20日（月）～22日（水）の午後3時～5時に直接入園を希望する幼稚園に申し込みください。

* 締め切り時に入園希望者が15人に満たない場合は「加西

市立幼稚園の休園等に関する規程」により休園となります。ただし、15人に満たない場合でも10人以上で、小学校区の就学対象児童数の80%を上回る場合は、開園します。

また、15人に満たず12人以上の場合、ただし書きの10人以上でなくても8人以上の場合は休園を1年に限り猶予します。

なお、入園願書締め切り時において、休園規程に該当する幼稚園の入園希望者には他の幼稚園への入園希望を再度お聞きします。

問合せ先：各幼稚園または幼児対策課 TEL42-8774

児童手当10月期振込のお知らせ

児童手当（6～9月分）を、10月10日（火）に指定口座に振込みましたのでご確認ください。

お知らせ

昨年度まで児童手当の年3回の定時払（6月・10月・2月）の際には受給者宛に支払通知書を発送しておりましたが、今年度より個人通知せず、この広報でのお知らせに代えさせていただきます。皆様のご理解ご協力をお願いいたします。

問合せ先：社会福祉課 子育て支援係 TEL42-8726



ねひめキッズ情報

1. イベント案内

つどいの広場「ねひめキッズ」では、11月に下記のイベントを開催します。皆様のご参加をお待ちしています。

テーマ 木の実で遊ぼう!!

11月16日（木）10時30分から



2. 第4回子育て講座

兵庫県中央こども家庭センターの方を講師に招き、子育て講座を開催します。子どもと一緒に参加できる楽しい講座ですので、気軽にお越しください。※子育て相談もできます。

テーマ 「ほめ子育て」～子育てを楽しもう～

とき 11月14日（火）午前10時30分～

2. カンガルーひろば（主催：まちの子育てひろば）

これからママになるあなた、第2・3子目の方も大歓迎！みんなでワイワイ楽しくおしゃべりしましょう。※子育て相談もできます。

とき 11月9日（木）午前10時30分～

【問合せ・連絡先】

ねひめキッズ TEL0790-42-5710

開園日：月～土曜日 午前10時～午後3時

（※日曜日・祝日・年末年始は休園）

