

参考資料1 対象施設の概要

西在田小学校跡地
(令和8年3月末日 閉校)

西在田小学校の概要

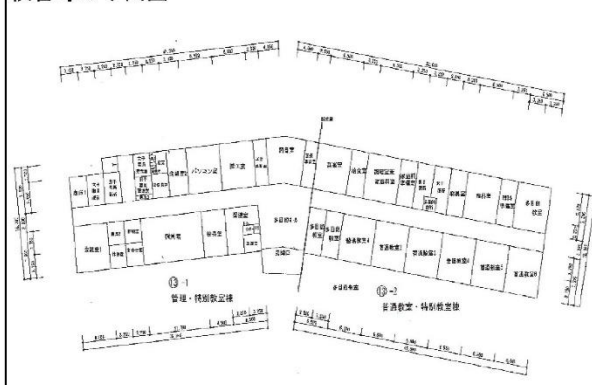
兵庫県	加西市	西在田小学校	兵庫県加西市上道山町47-1
中国自動車道 加西ICより車で約9分、北条鉄道北条町駅(アステアかさいバス停)からKASAIねっぴー号市街地線で約21分「中富口」乗り換え、はっぴーバス若井線で約12分「診療所前」で下車徒歩約2分 ・北条鉄道北条町駅まで車で約12分、イオンモール加西北条店まで車で約13分、プチマルシェ加西店まで車で約7分		問い合わせ先	加西市政策部政策課 加西市建設部都市計画課 政策課:0790-42-8700 都市計画課:0790-42-8753

用途地域	土地面積(m ²)	構造 竣工年 施設区分	建築面積(m ²) 延床面積(m ²) 階数	募集内容	貸与・譲渡条件等	備考
・都市計画区域外	・現校舎敷地 7,091 m ² ・現校舎運動場 8,572 m ² ・プール敷地 1,064 m ² ・旧校舎敷地 8,952 m ²	①木造 ②鉄骨造 ①平成28年築、新耐震基準で建築 ②平成元年築、新耐震基準で建築	①1,660 m ² ②680 m ²	・利活用事業の提案、アイデア募集 ・令和8年度下半期に公募型プロポーザルなどにより利活用事業者を募集する予定。	・地域との調和に配慮した、長期的な視点で地域活性化に資する計画であること ・土地と建物の一体的な活用で1教室借りるなど部分的な活用は不可とします。 ・譲渡又は賃貸での活用とします。 ・体育館については指定避難所としての使用や地元スポーツ団体に貸出できる提案に限定	・令和8年3月末日閉校 ・土地・建物ともに、現校舎敷地、旧校舎敷地での一体的な活用を希望しています。 ・H28年建築の新しい木造1階建校舎を活かしたご提案をお待ちしています。
		①校舎 ②体育館	①1F ②1F			

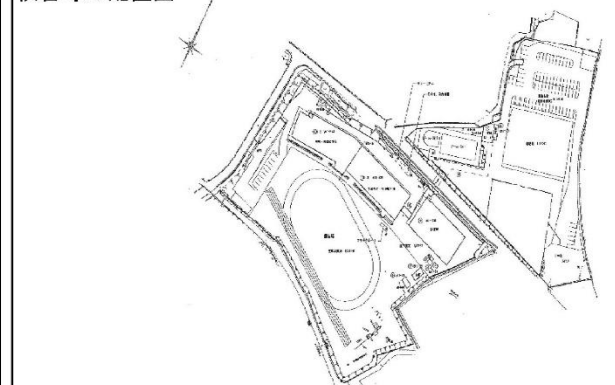
校舎等の外観写真



校舎等の平面図



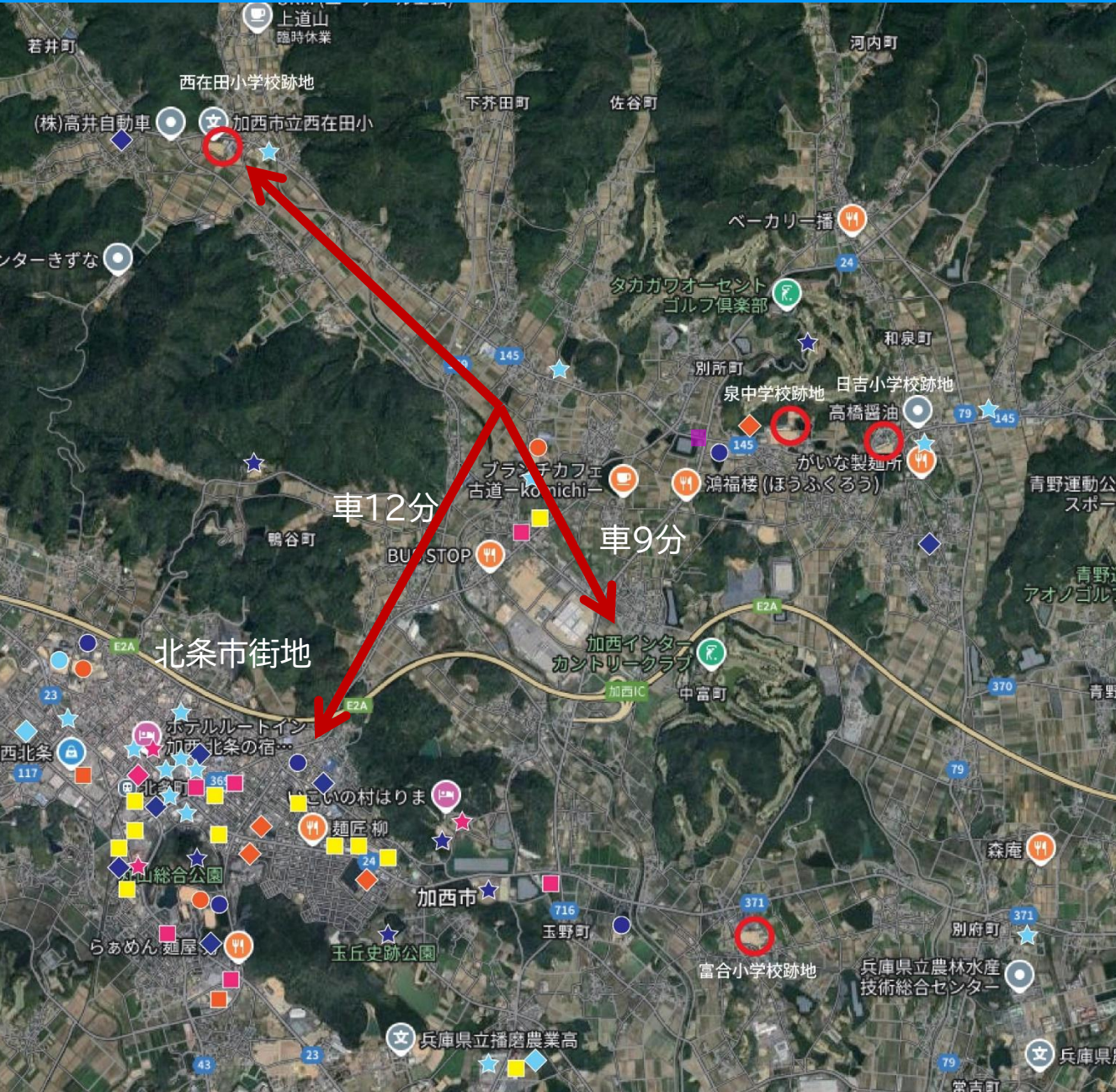
校舎等の配置図



閉校になる学校 西在田小学校位置図

西在田小学校住所:加西市上道山町47-1番地

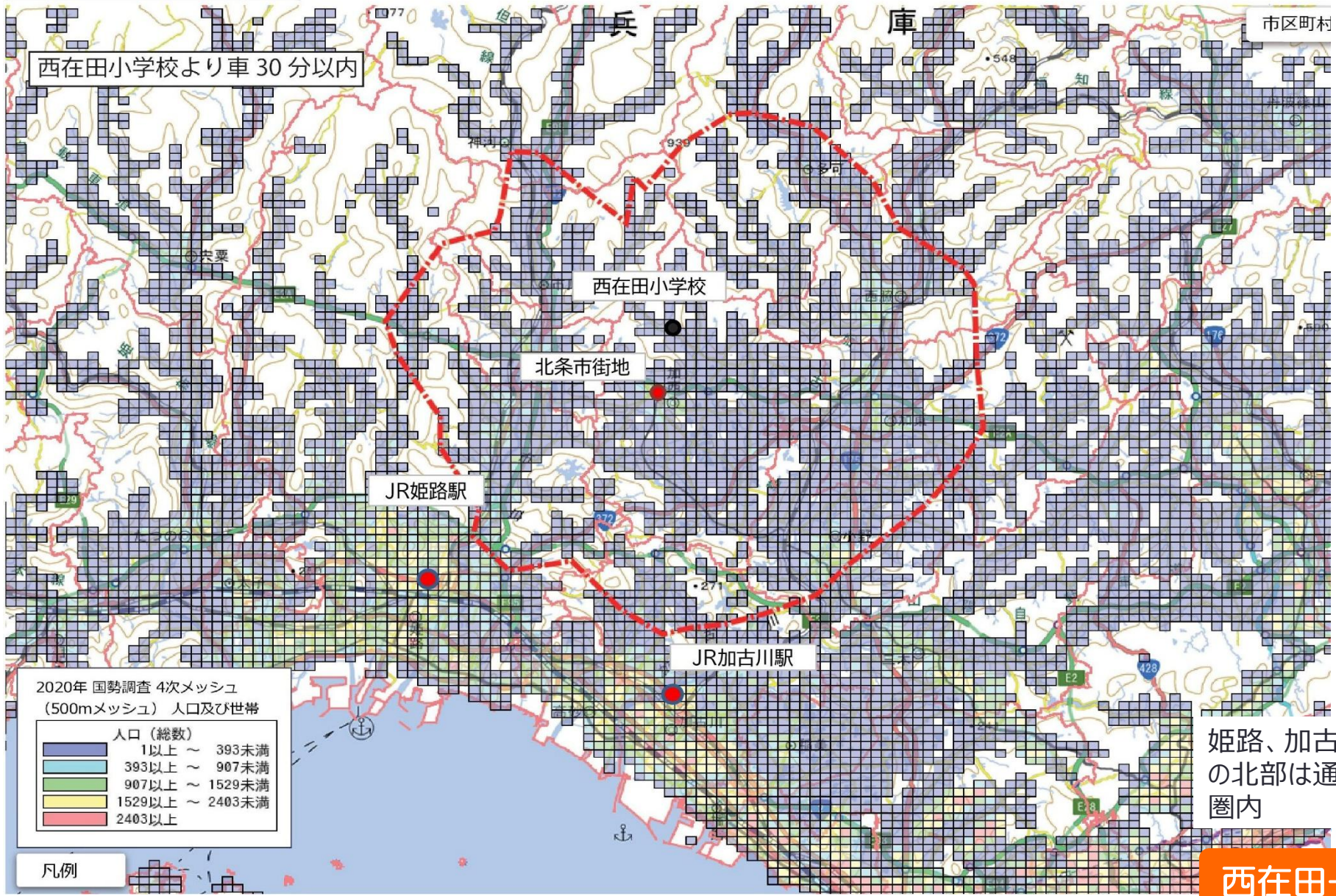
公共・公益・教育・金融・商業施設 凡例		
学校跡地	○	大規模公園・スポーツ施設 ・レクリエーション施設
存続小学校	●	大型ショッピングモール
存続中学校	●	食品スーパー・ドラッグストア
こども園・幼稚園	●	コンビニ
内科・小児科	◆	JA・郵便局・金融機関
医療モール・図書館	◆	市役所・市民会館等
ホテル・温浴施設	★	病院(移転予定含む)



・イオンモールがある北条町まで車で約12分です
 ・中国道加西インターまで車で約9分です

西在田小学校 車30分移動距離内の人口メッシュ

車30分以内の500m
人口メッシュ





内科医院

県道下滝野市川線

西在田小学校

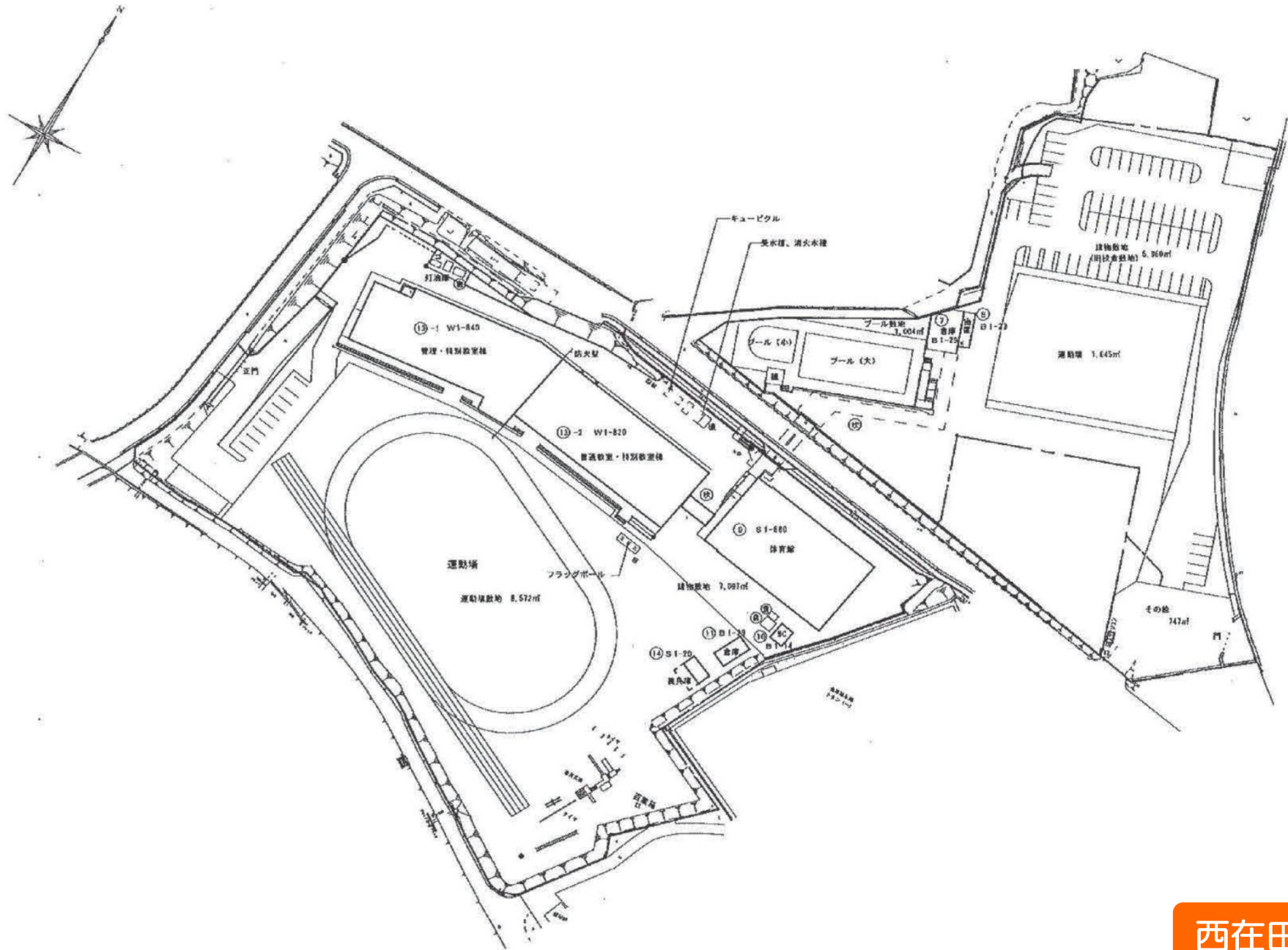
・写真に入ってませんがローカルスーパーまで車8分で到着します

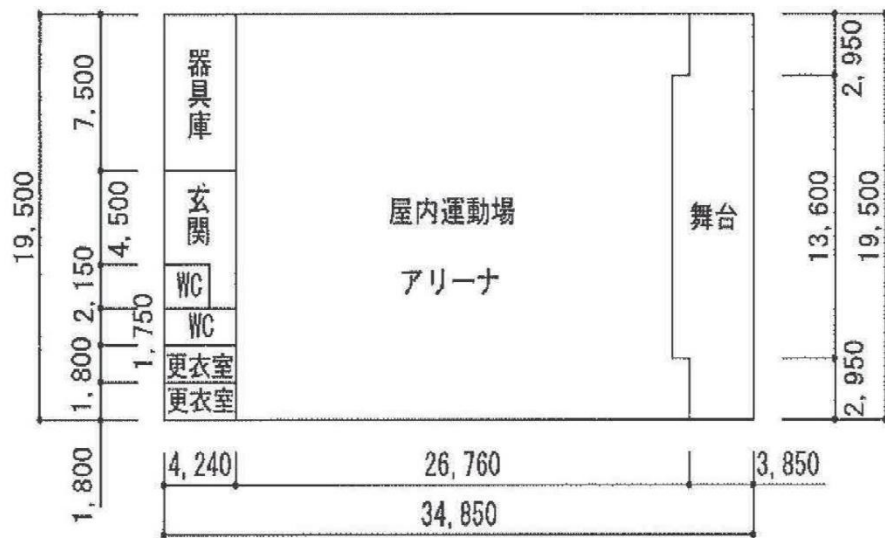
・県道に接しています



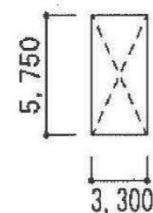
縮尺 1 : 1500







⑨S1-680



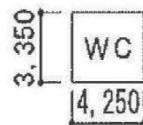
校務員室 ⑥W1-19



⑦S1-29



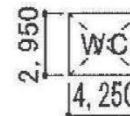
⑧S1-23



⑩S1-14



⑪S1-29



⑫S1-13

校舎内



- H28年建築の木造1階建て
- 木材あらかわしの意匠

- ホール部分はハイサイドライトで日当たり良好

校舎外



現グラウンド



- グラウンドからは田園風景が見渡せます
- バリアフリーの設計です

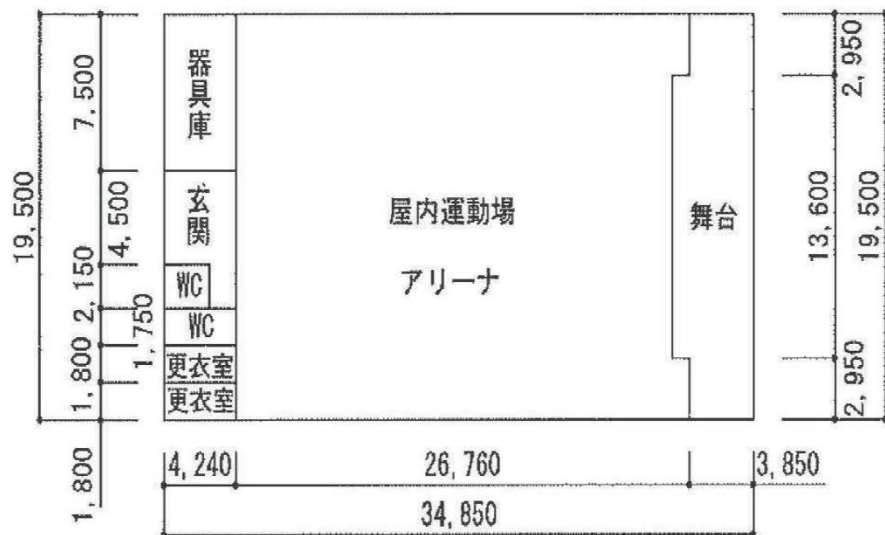
学校跡地利用構想 西在田小学校でのイメージ図

※イメージ図は、現校舎を残し活用する場合の一例であって、今後変更することがあります。
 ※可能性がある用途：住宅、宿泊施設、カフェ、物販店、福祉施設、工場、ラボ（研究施設）など
 ※今後事業者による活用意向や地域との意見交換を踏まえて活用方法を決定します。

◆ 既設校舎、学童施設は活用：宿泊施設、カフェ、キッズパーク、福祉施設、バーベキュー（屋内・屋外）、サイクルステーション、ラボ（研究施設）など



縮尺 1 : 1000
 10 0 10 20



⑨S1-680

