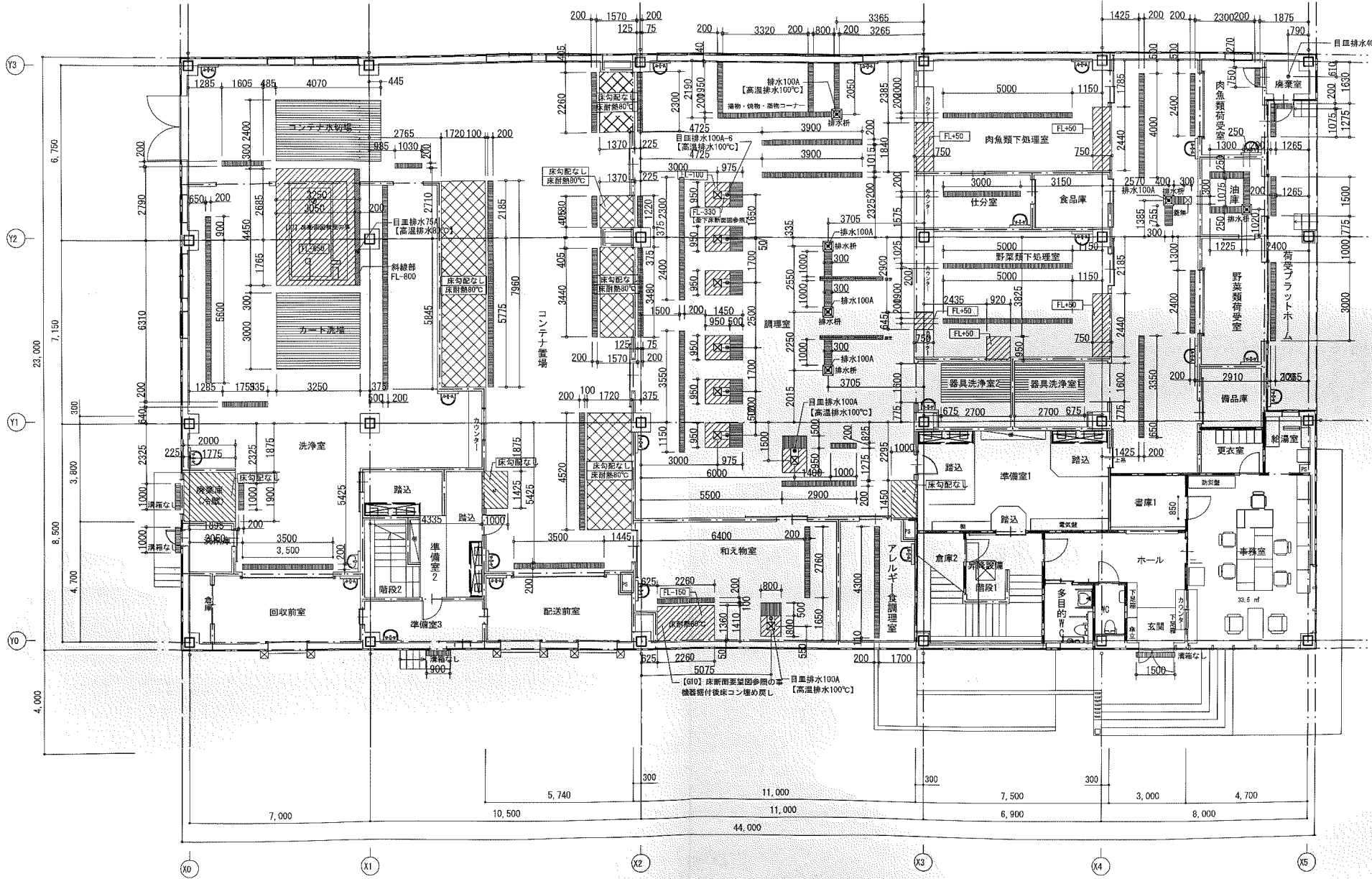


※排水溝深さ特記なき部分は、水上FL-100とする。
 ※柵には床清掃時のごみ受けとしてステンレスパンチングカゴを設ける
 ※ステンレスグレーチングは「細目ノンスリップ」とする



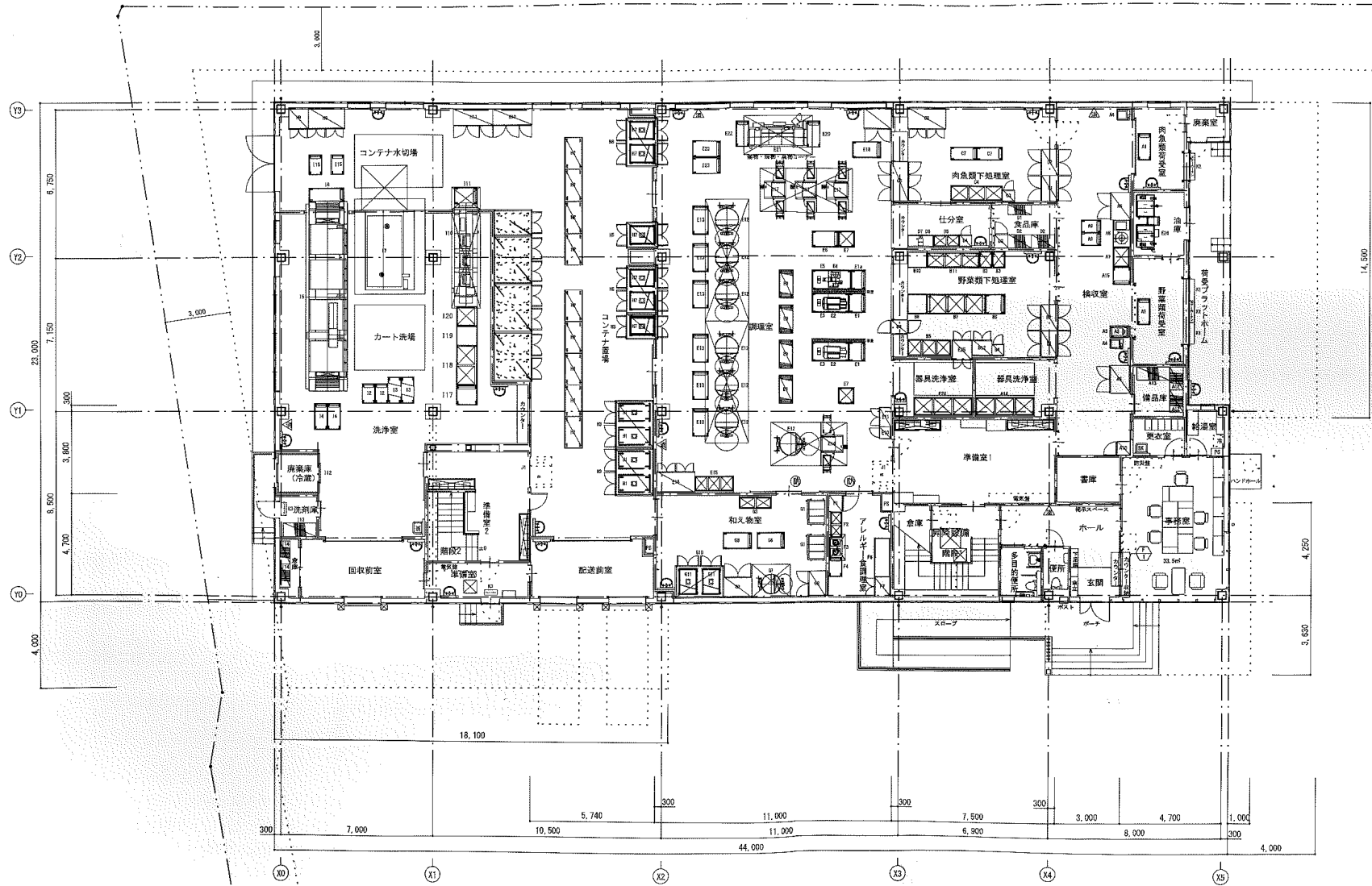
1 階平面図

□ : 排水弁 目皿、トラップは設備工事とする。
 ■ : グレーチング

加西市立南部学校給食センター改築工事

床伏図

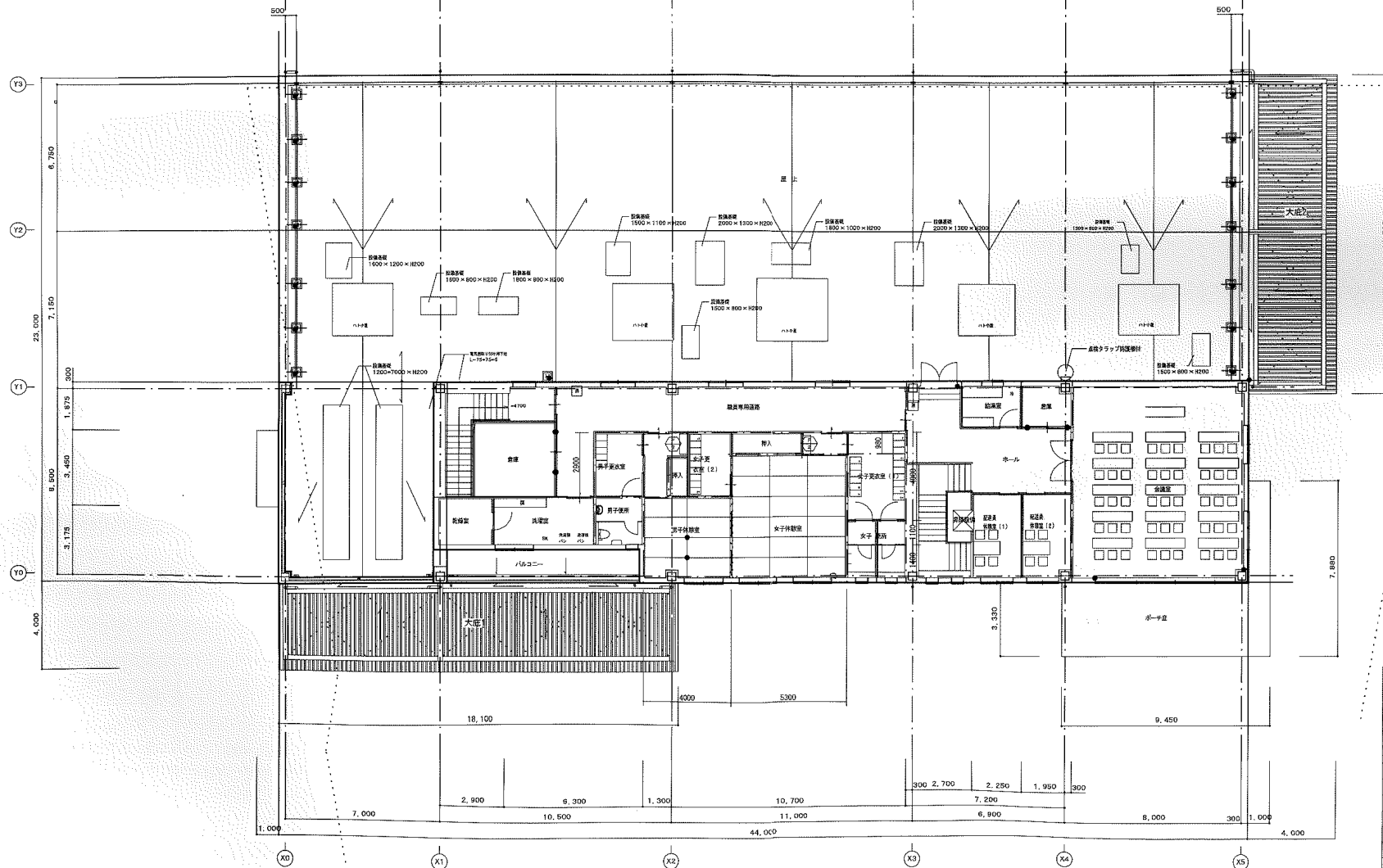
図尺	図番
A1: 1:75 A3: 1:150	A-14



1 階平面図



凡例	
	EOP線<60>
	LGS壁
	フロアレベルからの床段差を示す (図示なき場合は±0)
	床下点検口を示す
	延焼の恐れのある範囲
	半埋込み消火器ボックス
	家具記号を示す
・備品家具は備品家具図による	



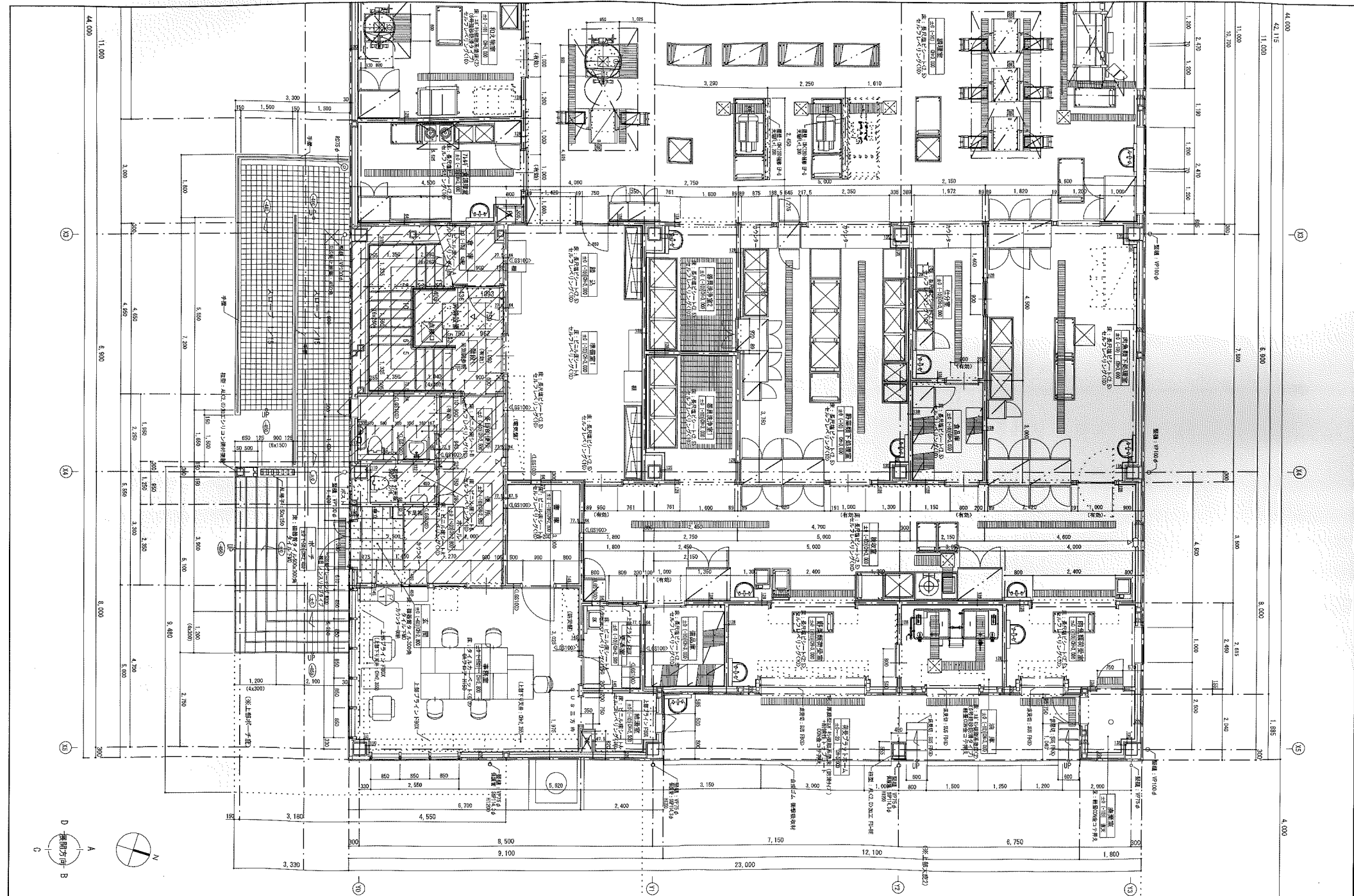
凡 例	
	EOP壁 (EOP)
	L.G.S壁
	フロアレベルからの床段差を示す (図示なき場合は)
	床下点検口を示す
	接続の恐れのある範囲
	埋込み消火器ボックス
	家具記号を示す
* 備品家具は備品家具図による	

2階平面図

加西市立南部学校給食センター改築工事

2階 平面図

図号
A1_1:100
A3_1:200
A-16



加西市立南部学校給食センター改築工事

1階平面詳細図(2)

