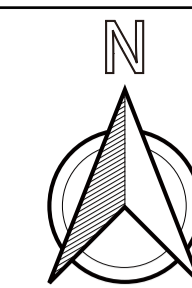


加西市ハザードマップ 宇仁地区



1 : 6,400
0 100 200 300 400 500 m

**指定避難所
指定緊急避難場所**

災害が発生した場合は、まず付近の指定緊急避難場所に避難してください。避難場所での滞在が必要な場合は、指定避難所を開放します。

名称	所在地
宇仁小学校	田谷町784
アオノスポーツホテル	油谷町639-3

福祉避難所

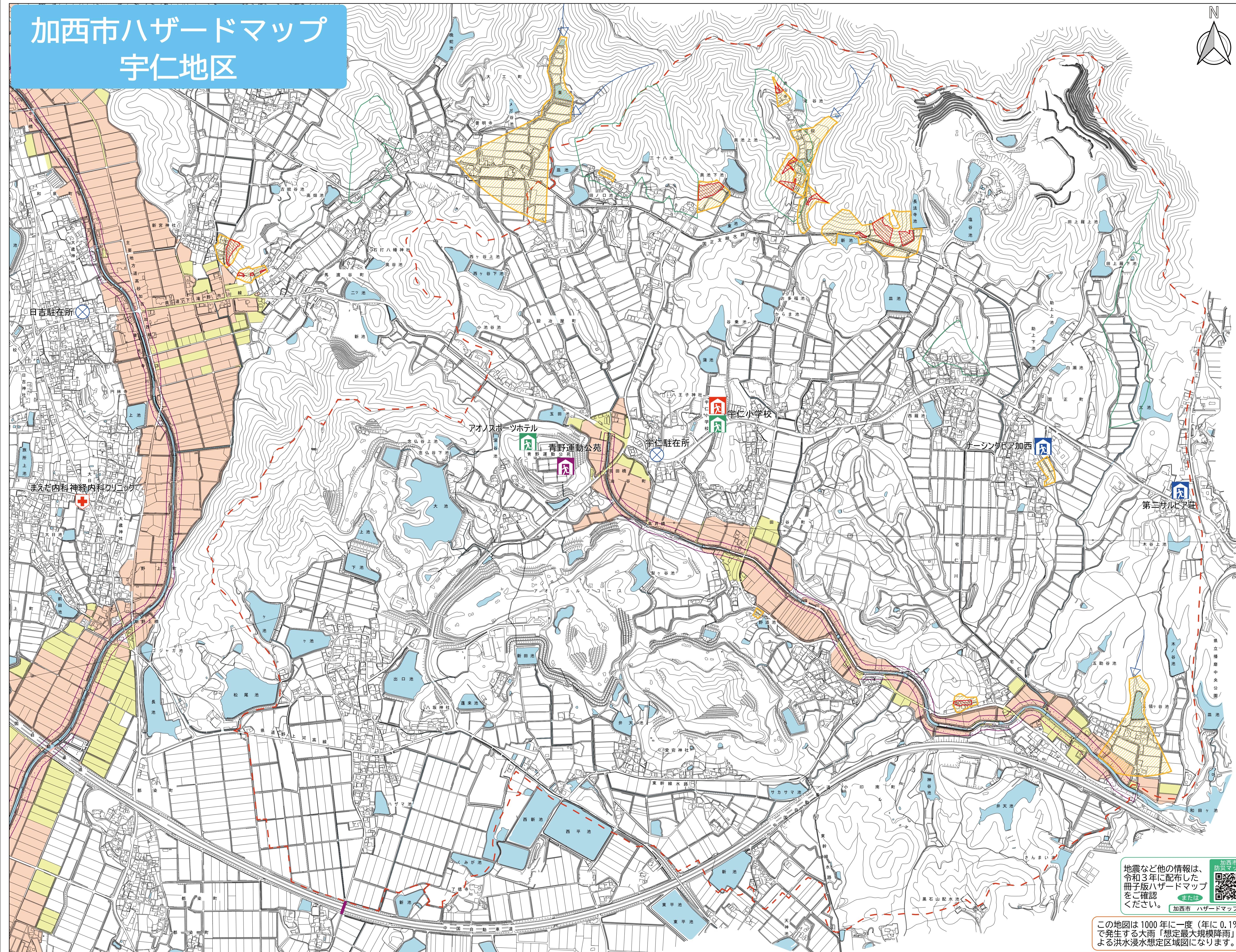
災害が発生した場合は、まず付近の指定緊急避難場所に避難してください。そこでの生活が困難な場合は調整後に福祉避難所に移動します。

名称	所在地
障害者支援施設 ナーシングピア加西	国正町1402-1
特別養護老人ホーム 第二サルビア荘	国正町1931-2

広域避難場所

災害による火災が拡大し、炎や煙による二次災害の危険が地域全体に拡大した時に避難する場所です。

名称	所在地
青野運動公園	油谷町639-3



凡例

- 病院
- 警察署・交番
- アンダーパス
- 土砂災害警戒区域
- 土砂災害特別警戒区域
- 土石流危険渓流
- 山腹崩壊危険区域
- 崩壊土砂流出危険区域

浸水想定

3.0m～5.0m (2階床～軒下浸水) 3階または避難所へ避難
0.5m～3.0m (1階床～軒下浸水) 2階へ避難
0.5m未満 (1階床下浸水) 2階へ避難

地震などの情報は、令和3年に配布した冊子版ハザードマップをご確認ください。

加西市 防災マップ
加西市 ハザードマップ

家屋倒壊等氾濫想定区域とは？

流速が早い場合、木造家屋は倒壊するおそれがあります。

地面が崩れれば家屋は建物ごと崩落するおそれがあります。

屋内に留まると命に危険がおよぶおそれがあるため、**早期の立ち退き避難が必要です！**

この地図は1000年に一度（年に0.1%）で発生する大雨「想定最大規模降雨」による洪水浸水想定区域図になります。