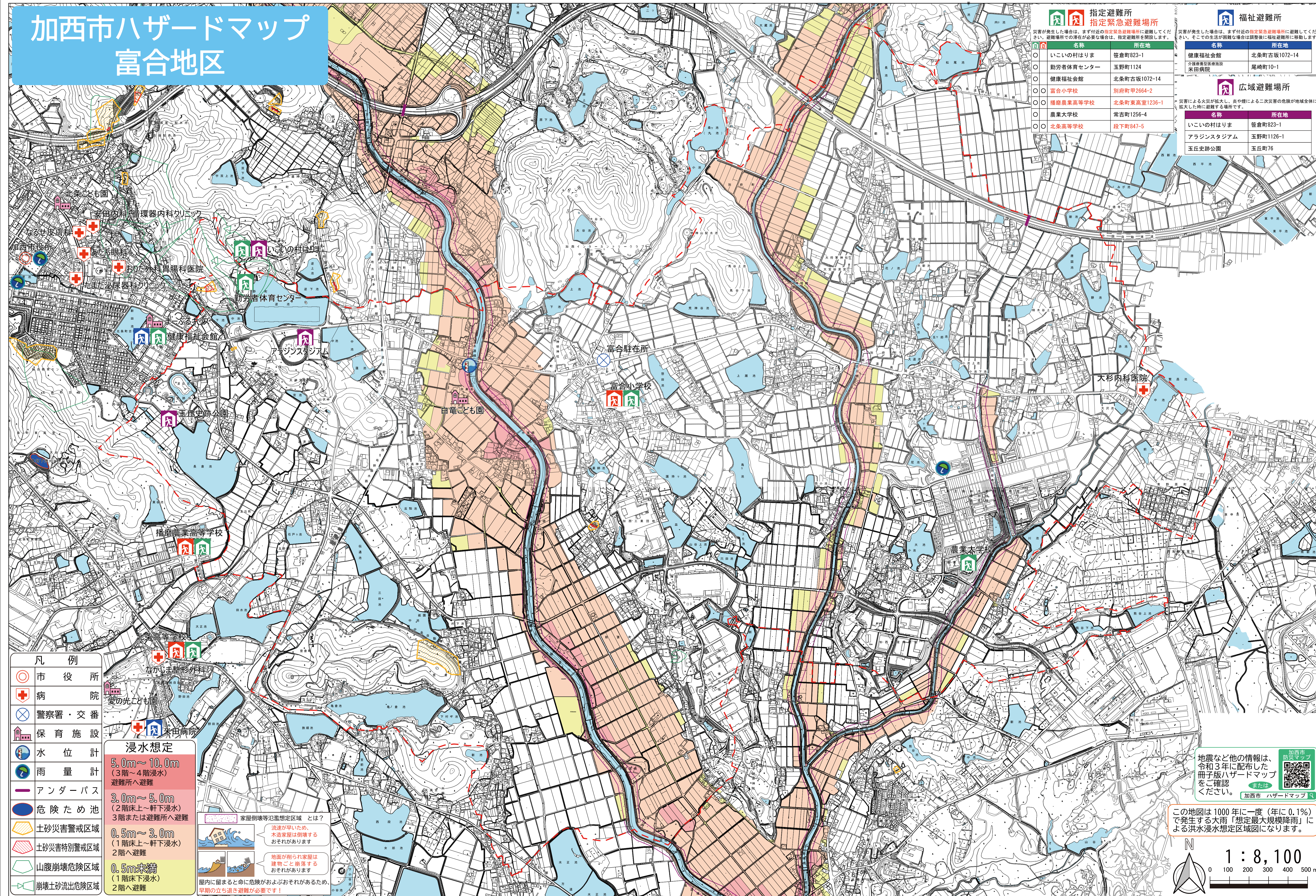


加西市ハザードマップ 富合地区

指定避難所 指定緊急避難場所		福祉避難所	
名称	所在地	名称	所在地
いこいの村はりま	笹倉町823-1	健康福祉会館	北条町古坂1072-14
勤労者体育センター	玉野町1124	介護療養型医療施設 米田病院	尾崎町10-1
健康福祉会館	北条町古坂1072-14	広域避難場所	
富合小学校	別府町甲2664-2		
播磨農業高等学校	北条町東高室1236-1		
農業大学校	常吉町1256-4	いこいの村はりま	笹倉町823-1
北条高等学校	段下町847-5	アラジンスタジアム	玉野町1126-1
		玉丘史跡公園	玉丘町76



凡例	
	市役所
	病院
	警察署・交番
	保育施設
	水位計
	雨量計
	アンダーパス
	危険ため池
	土砂災害警戒区域
	土砂災害特別警戒区域
	山腹崩壊危険区域
	崩壊土砂流出危険区域

浸水想定	
5.0m～10.0m (3階～4階浸水) 避難所へ避難	<p>家屋倒壊等氾濫想定区域とは？</p> <p>① 流速が早い場合、木造家屋は倒壊するおそれがあります。</p> <p>② 地面が崩れれば家屋は建物ごと崩落するおそれがあります。</p> <p>③ 屋内に留まると命に危険がおよぶおそれがあるため、早期の立ち退き避難が必要です！</p>
3.0m～5.0m (2階床上～軒下浸水) 3階または避難所へ避難	
0.5m～3.0m (1階床上～軒下浸水) 2階へ避難	
0.5m未満 (1階床下浸水) 2階へ避難	

地震など他の情報は、令和3年に配布した冊子版ハザードマップをご確認ください。

この地図は1000年に一度(年に0.1%)で発生する大雨「想定最大規模降雨」による洪水浸水想定区域図になります。

加西市 防災マップ

加西市 ハザードマップ

1:8,100

0 100 200 300 400 500 m