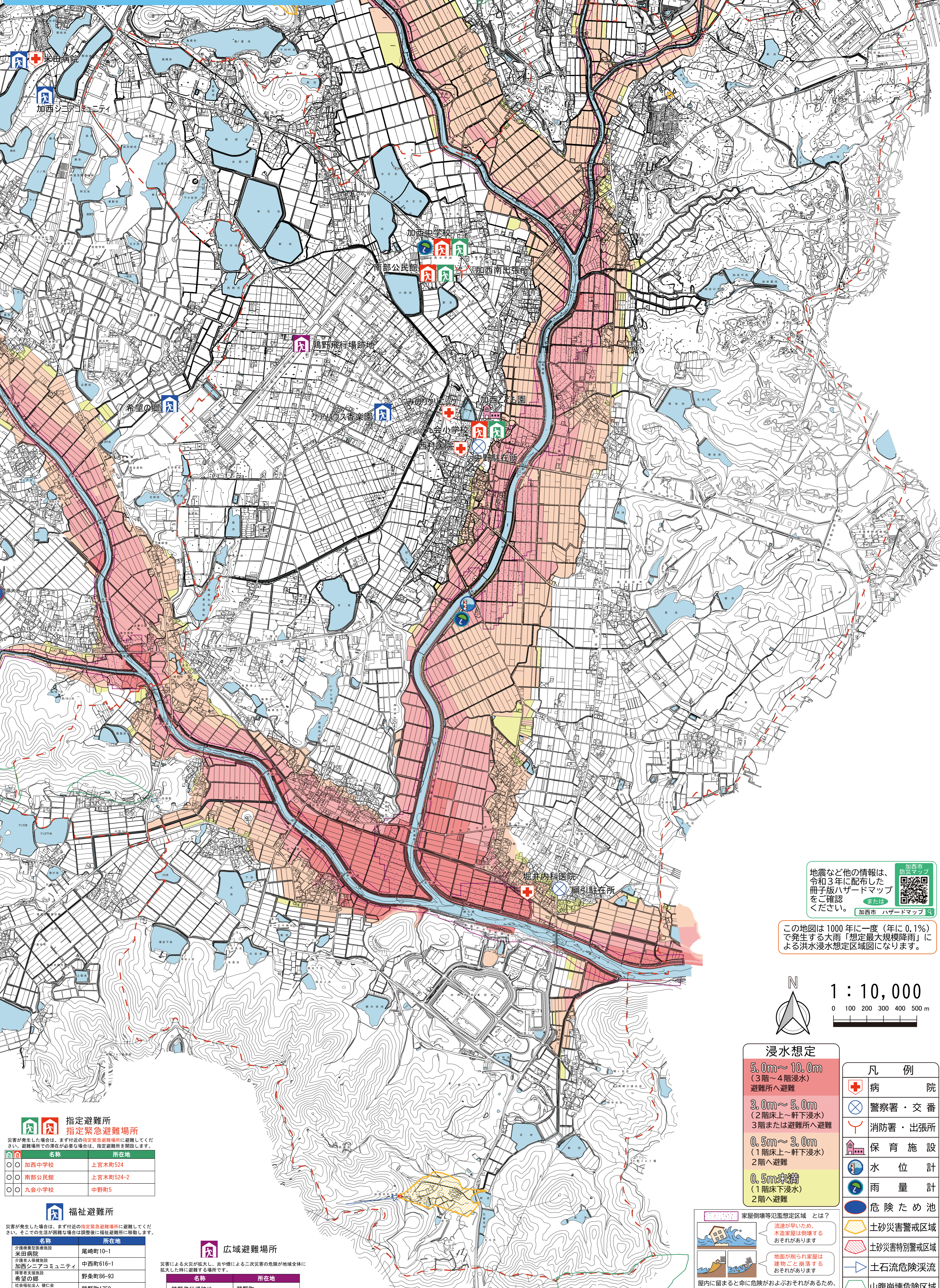
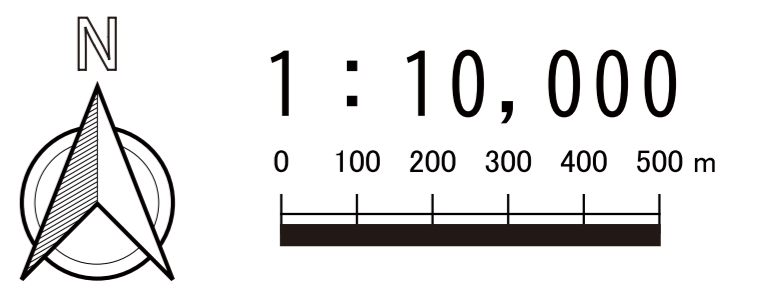


加西市ハザードマップ 九会地区



地震など他の情報は、令和3年に配布した冊子版ハザードマップをご確認ください。
または、[加西市 ハザードマップ](#)

この地図は1000年に一度（年に0.1%）で発生する大雨「想定最大規模降雨」による洪水浸水想定区域図になります。



浸水想定	
5.0m～10.0m (3階～4階浸水) 避難所へ避難	
3.0m～5.0m (2階床上～軒下浸水) 3階または避難所へ避難	
0.5m～3.0m (1階床上～軒下浸水) 2階へ避難	
0.5m未満 (1階床下浸水) 2階へ避難	

凡 例	
	病 院
	警察署・交番
	消防署・出張所
	保 育 施 設
	水 位 計
	雨 量 計
	危 険 た め 池
	土砂災害警戒区域
	土砂災害特別警戒区域
	土石流危険渓流
	山腹崩壊危険区域

家屋倒壊等氾濫想定区域とは？
 流速が早い場合、水道が壊れるおそれがあります。
 地面が削られ家屋は建物ごと崩壊するおそれがあります。
 屋内に留まると命に危険がよぶおそれがあるため、早期の立ち退き避難が必要です！

指定避難所
指定緊急避難場所
 災害が発生した場合は、まず付近の指定緊急避難場所に避難してください。避難場所での滞在が必要な場合は、指定避難所を開設します。

名称	所在地
加西中学校	上宮木町524
南部公民館	上宮木町524-2
九会小学校	中野町5

福祉避難所
 災害が発生した場合は、まず付近の指定緊急避難場所に避難してください。そこでの生活が困難な場合は調整後に福祉避難所に移動します。

名称	所在地
介護療養型医療施設 米田病院	尾崎町10-1
介護老人保健施設 加西シニアコミュニティ	中西町616-1
障害者支援施設 希望の郷	野条町86-93
社会福祉法人 聖心会 ケアハウス香楽園	鶴野町1750

広域避難場所
 災害による火災が拡大し、炎や煙による二次災害の危険が地域全体に拡大した時に避難する場所です。

名称	所在地
鶴野飛行場跡地	鶴野町