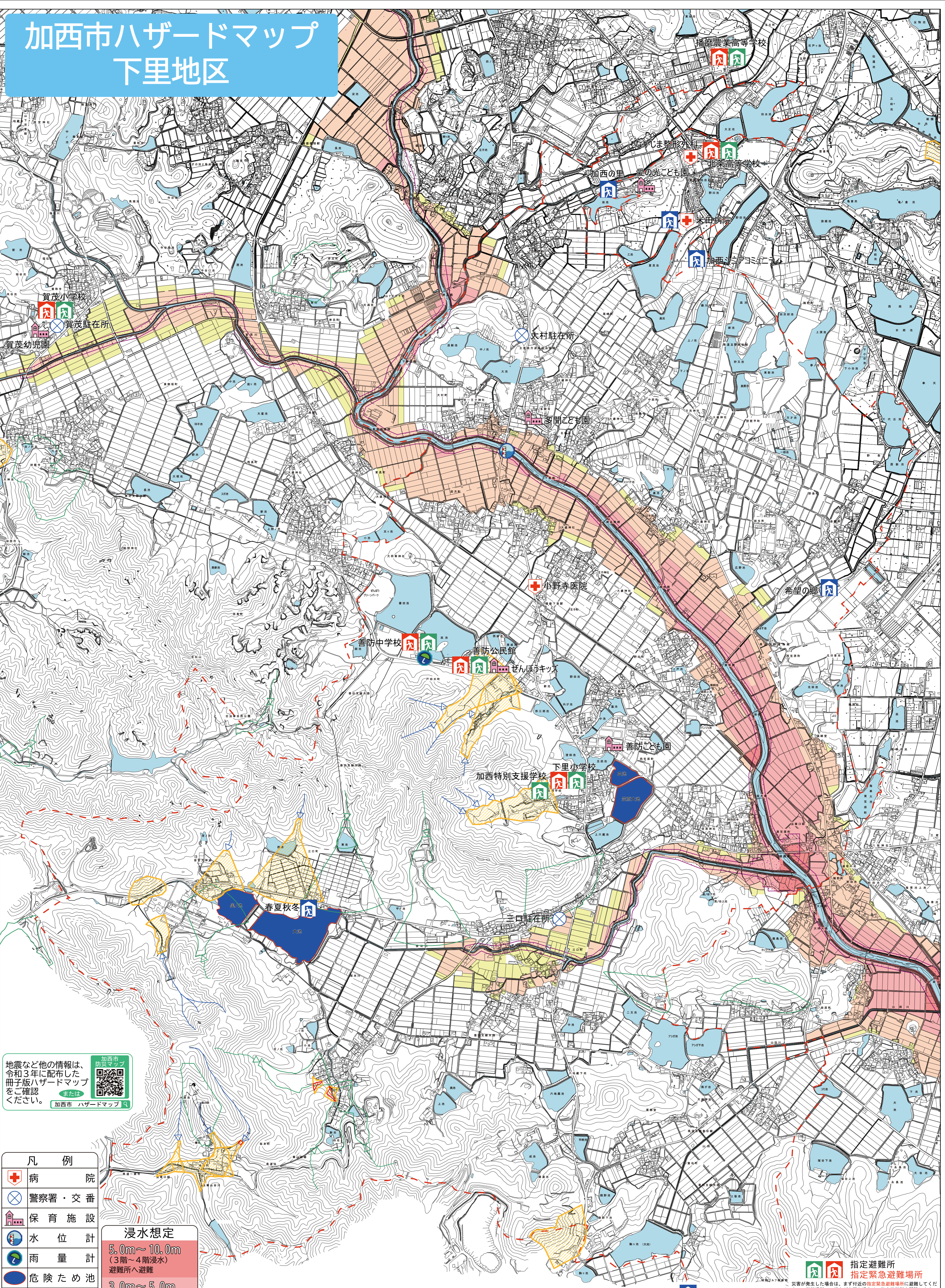


# 加西市ハザードマップ 下里地区



地震など他の情報は、令和3年に配布した冊子版ハザードマップをご確認ください。  
 加西市 防災マップ  
 加西市 ハザードマップ

- 凡例**
- 病院
  - 警察署・交番
  - 保育施設
  - 水位計
  - 雨量計
  - 危険ため池
  - 土砂災害警戒区域
  - 土砂災害特別警戒区域
  - 土石流危険渓流
  - 山腹崩壊危険区域
  - 崩壊土砂流出危険区域

**浸水想定**

**5.0m~10.0m**  
(3階~4階浸水)  
避難所へ避難

**3.0m~5.0m**  
(2階床上~軒下浸水)  
3階または避難所へ避難

**0.5m~3.0m**  
(1階床上~軒下浸水)  
2階へ避難

**0.5m未満**  
(1階床下浸水)  
2階へ避難

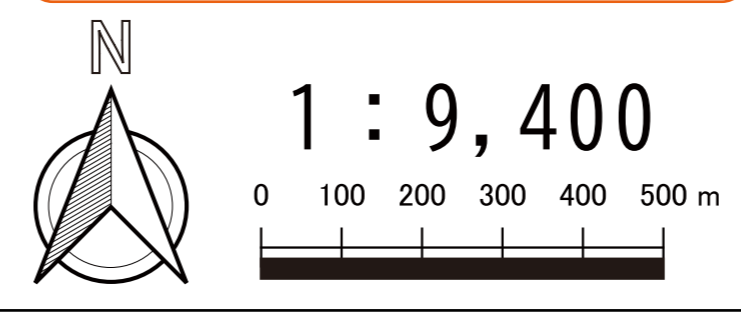
家屋倒壊等氾濫想定区域とは？

流速が早いため、木造家屋は倒壊するおそれがあります。

地面が削られ家屋は建物ごと崩落するおそれがあります。

屋内に留まると命に危険がおよぶおそれがあるため、早期の立ち退き避難が必要です！

この地図は1000年に一度(年に0.1%)で発生する大雨「想定最大規模降雨」による洪水浸水想定区域図になります。



**福祉避難所**

災害が発生した場合は、まず付近の指定緊急避難場所へ避難してください。その後の生活が困難な場合は調整後に福祉避難所へ移動します。

名称	所在地
特別養護老人ホーム 加西の里	段下町848-14
介護療養型医療施設 米田病院	尾崎町10-1
介護老人保健施設 加西シニアコミュニティ	中西町616-1
障害者支援施設 希望の郷	野桑町86-93
特別養護老人ホーム 春夏秋冬	坂本町1027-5

**指定避難所**  
**指定緊急避難場所**

災害が発生した場合は、まず付近の指定緊急避難場所へ避難してください。避難場所での滞在が必要な場合は、指定避難所を開設します。

名称	所在地
福庭農業高等学校	北条町東高室1236-1
北条高等学校	段下町847-5
賀茂小学校	福住町840
善防中学校	両月町484-2
善防公民館	戸田井町388-10
下里小学校	西笠原町172-1
加西特別支援学校	西笠原町172-50