

加西市ハザードマップ 賀茂地区

指定避難所
指定緊急避難場所

災害が発生した場合は、まず付近の指定緊急避難場所に避難してください。避難場所での滞在が必要な場合は、指定避難所を開設します。

名称	所在地
ホテルコートイン 加西 北条の宿	北条町栗田7-7
アステシアかさい	北条町北条28-1
市民会館	北条町古坂1-1
北条東小学校	北条町西高室595-2
防災センター	北条町東高室993-1
賀茂小学校	福住町340
善防中学校	両月町484-2
善防公民館	戸田井町388-10
加西特別支援学校	西笠原町172-50

福祉避難所

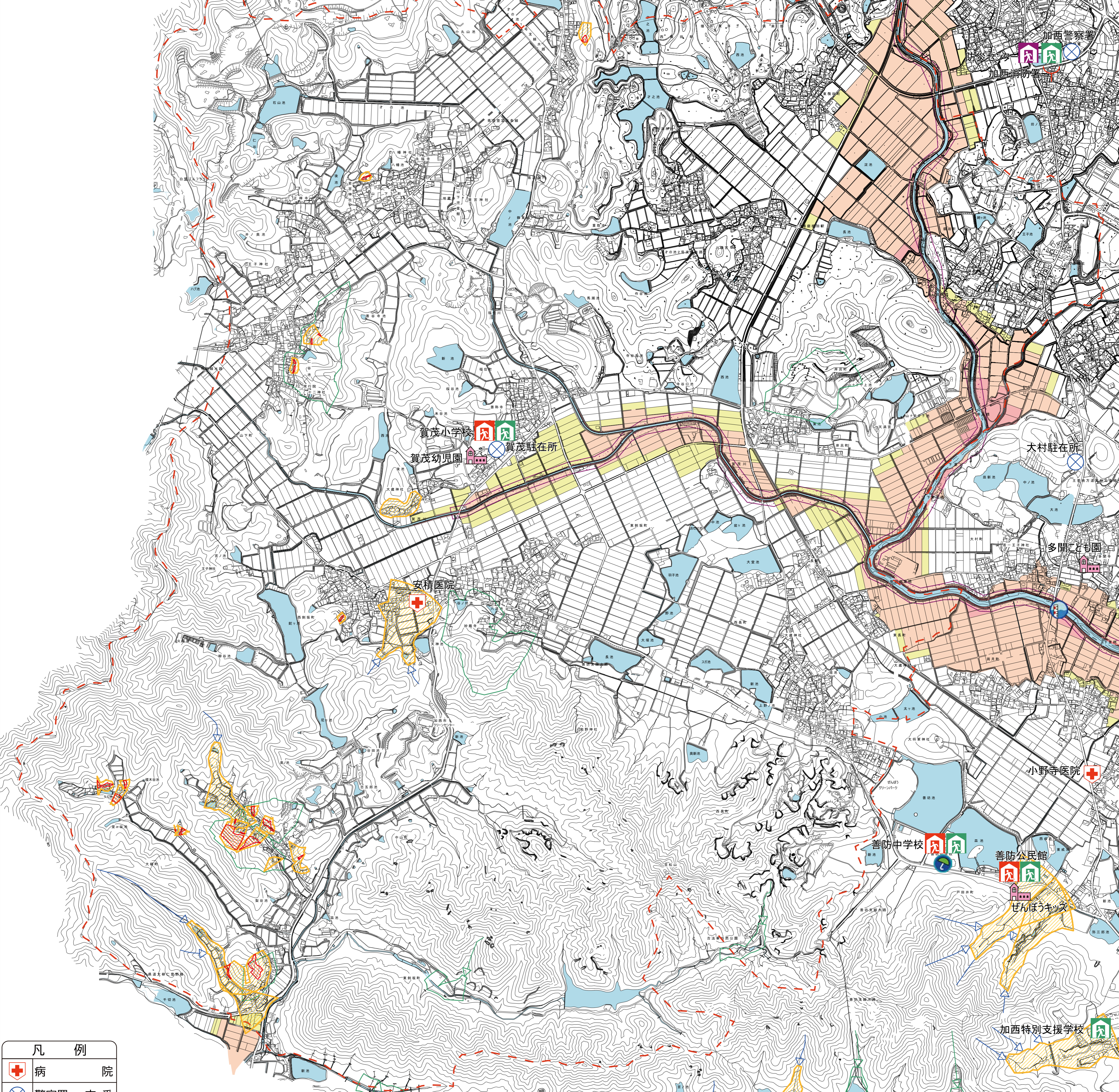
災害が発生した場合は、まず付近の指定緊急避難場所に避難してください。避難場所での滞在が必要な場合は、指定避難所を開設します。

名称	所在地
介護老人保健施設 加西白寿苑 特別高齢者ホーム 春夏秋冬	北条町東高室1231-1 坂本町1027-5

広域避難場所

災害による火災が拡大し、灰や塵による二次災害の危険が地域全体に拡大した時に避難する場所です。

名称	所在地
イオン加西北条店 駐車場	北条町北条
丸山総合公園	北条町西高室591-15
防災センター(加西消防署内)	北条町東高室993-1



凡 例

- 病院
- 警察署・交番
- 消防署・出張所
- 保育施設
- 水位計
- 雨量計
- 危険ため池
- 土砂災害警戒区域
- 土砂災害特別警戒区域
- 土石流危険渓流
- 山腹崩壊危険区域
- 崩壊土砂流出危険区域

この地図は1000年に一度(年に0.1%)で発生する大雨「想定最大規模降雨」による洪水浸水想定区域図になります。

浸水想定

5.0m~10.0m (3階~4階浸水) 避難所へ避難
3.0m~5.0m (2階床上~軒下浸水) 3階または避難所へ避難
0.5m~3.0m (1階床上~軒下浸水) 2階へ避難
0.5m未満 (1階床下浸水) 2階へ避難

地震などの情報は、令和3年に配布した冊子版ハザードマップをご確認ください。

加西市 防災マップ QRコード

加西市 ハザードマップ QRコード

家屋倒壊等氾濫想定区域 とは？

- 流速が早い場合、水道家屋は倒壊するおそれがあります。
- 地面が削られ家屋は建物ごと崩落するおそれがあります。

屋内に留まると命に危険がおよぶおそれがあるため、早期の立ち退き避難が必要です！

