

農政推進事業

371万2,000円の増

問 担い手確保・経営強化支援事業補助金の内容と支給対象者は。

答 農業の担い手支援を目的として、農業用機械の導入費用などを補助するもので、認定農業者に支給することとしています。

スクールバス購入費

1億2,830万円の増

問 泉統合小学校以外の小学校のスクールバス導入の予定は。

答 中型バス(45人乗り)2台、マイクロバス(29人乗り)7台、ワゴン車(14人乗り)2台の計11台を購入予定です。

**学校給食の賄材料費**

1,200万円の増

問 増額の理由は。

答 米をはじめとする主要食材が高騰し、学校給食にも大きな影響が生じています。特に米の価格は、1キログラムが491円から680円となり、大幅に上昇しています。他にも旬の野菜や魚は天候などによって単価の変動もあるため、厳しい食材価格となっています。令和6年度の食材購入実績と比較し、約8%の伸び率で算定しています。

討 論

なし

議決結果

全会一致で原案可決



国の物価高騰対応重点支援 地方創生臨時交付金 2億3,673万5,000円の受入と活用

議案第90号 令和7年度加西市一般会計補正予算(第4号)について

質 疑**物価高対応子育て応援手当**

1億1,073万5,000円の増

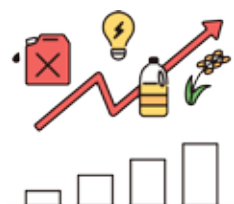
問 手当の内容は。

答 平成19年4月2日から令和8年3月31日までに生まれた子供を養育する父母等に対して、子供1人当たり2万円を支給します。対象は5,400人を見込んでいます。



問 どのような手順で支給されるのか。

答 児童手当を受給されている方に手当の受け取りについて意思確認書を郵送し、受け取りを承認された方の児童手当振込口座に順次振り込みます。令和8年1月下旬に支給する予定としています。

**水道基本料金の免除延長**

4,900万円の増

問 免除の期間は。

答 水道基本料金を令和7年7月検針分から12月検針分まで免除していましたが、交付金を活用して、令和8年1月～3月検針分も免除します。また、令和8年4月～10月検針分も令和8年度予算で免除します。

下水道基本料金の免除開始

7,700万円の増

問 免除の内容は。

答 交付金を活用して、令和8年1月～3月検針分の下水道基本料金を新たに免除します。また、令和8年4月～10月検針分も令和8年度予算で免除します。

討 論

なし

議決結果

全会一致で原案可決