

社会資本総合整備計画 防災・安全交付金

令和07年03月14日

計画の名称	兵庫県における加西市の水道施設の強靱化推進（防災・安全）（重点計画）													
計画の期間	令和06年度 ～ 令和06年度（1年間）										重点配分対象の該当	○		
交付対象	加西市													
計画の目標	加西市の水道事業における管路の耐震適合率の向上													
全体事業費（百万円）	合計（A+B+C+D）		967	A	967	B	0	C	0	D	0	効果促進事業費の割合C／（A+B+C+D）	0	%

番号	計画の成果目標（定量的指標）			
	定量的指標の定義及び算定式	定量的指標の現況値及び目標値		
		当初現況値	中間目標値	最終目標値
		R5当初	R9末	R11末
1	R7年度当初69%→R9年度末：72%→R11年度末：74% 耐震適合率（%） 重要給水施設耐震管路延長／重要給水施設管路延長	69%	72%	74%

備考等	個別施設計画を含む	－	国土強靱化を含む	－	定住自立圏を含む	－	連携中枢都市圏を含む	－	流域水循環計画を含む	－	地域再生計画を含む	－

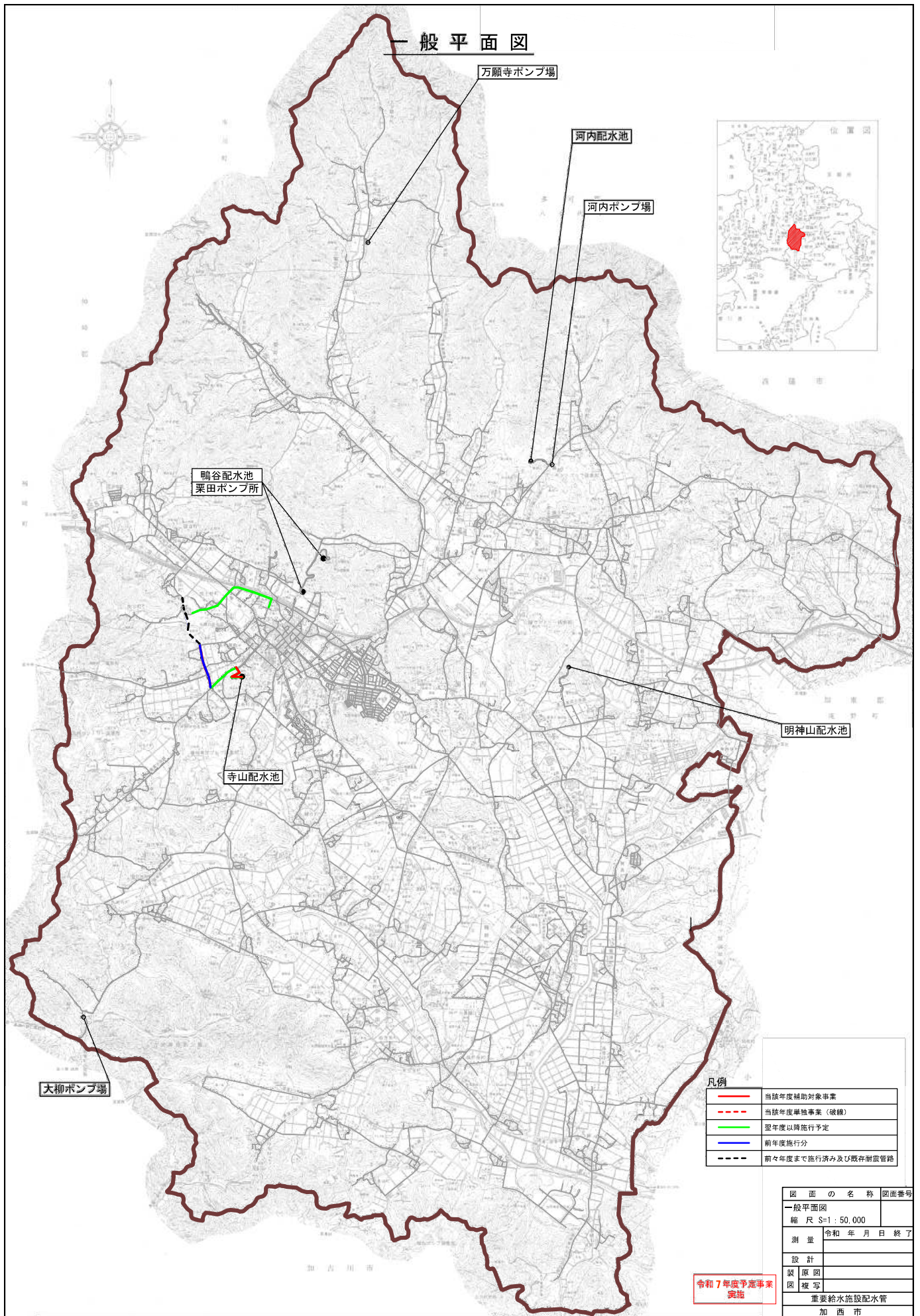
A 基幹事業																				
基幹事業（大）	番号	事業 種別	地域 種別	交付 対象	直接 間接	事業者	種別 1	種別 2	要素となる事業名 （事業箇所）	事業内容 （延長・面積等）	市区町村名／ 港湾・地区名	事業実施期間（年度）					全体事業費 （百万円）	費用 便益比	個別施設計画 策定状況	
		一体的に実施することにより期待される効果																		
		備考																		
水道・下水道事業	A07-001	水道	一般	加西市	直接	上下水道課	－	－	寺山配水池幹線（第1工区）	DCIP L=915m	加西市 寺山地区	■					518		－	
	A07-002	水道	一般	加西市	直接	上下水道課	－	－	寺山配水池幹線（第2工区）	DCIP L=1,687m	加西市 寺山地区	■					449		－	
												小計						967		
											合計						967			

事前評価チェックシート

計画の名称： 兵庫県における加西市の水道施設の強靱化推進（防災・安全）（重点計画）

[illegible]

一般平面図



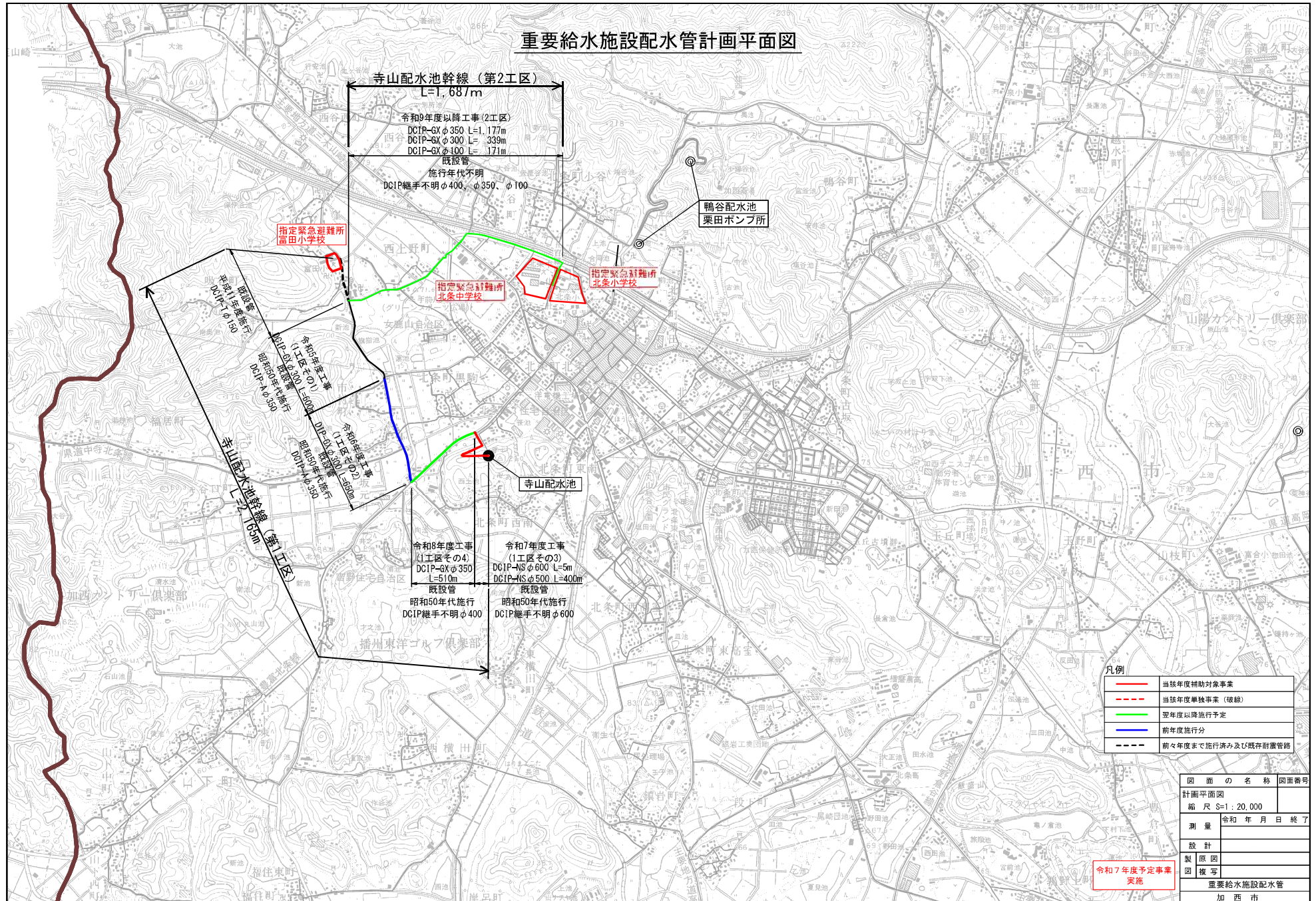
凡例

—	当該年度補助対象事業
---	当該年度単独事業（破線）
—	翌年度以降施行予定
—	前年度施行分
---	前々年度まで施行済み及び既存耐震管路

令和7年度予定事業
実施

図 面 の 名 称		図面番号
一般平面図		
縮 尺 S=1 : 50,000		
測 量	令和 年 月 日 終 了	
設 計		
装 原 図		
図 複 写		
重要給水施設配水管		
加 西 市		

重要給水施設配水管計画平面図



令和7年度予定事業
実施

図面の名称	図面番号
計画平面図	
縮尺	S=1:20,000
測量	令和年月日終了
設計	
製図	
図版	
重要給水施設配水管	
加西市	