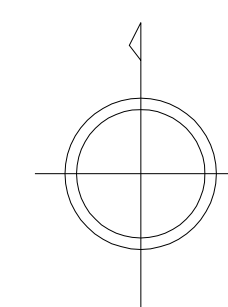
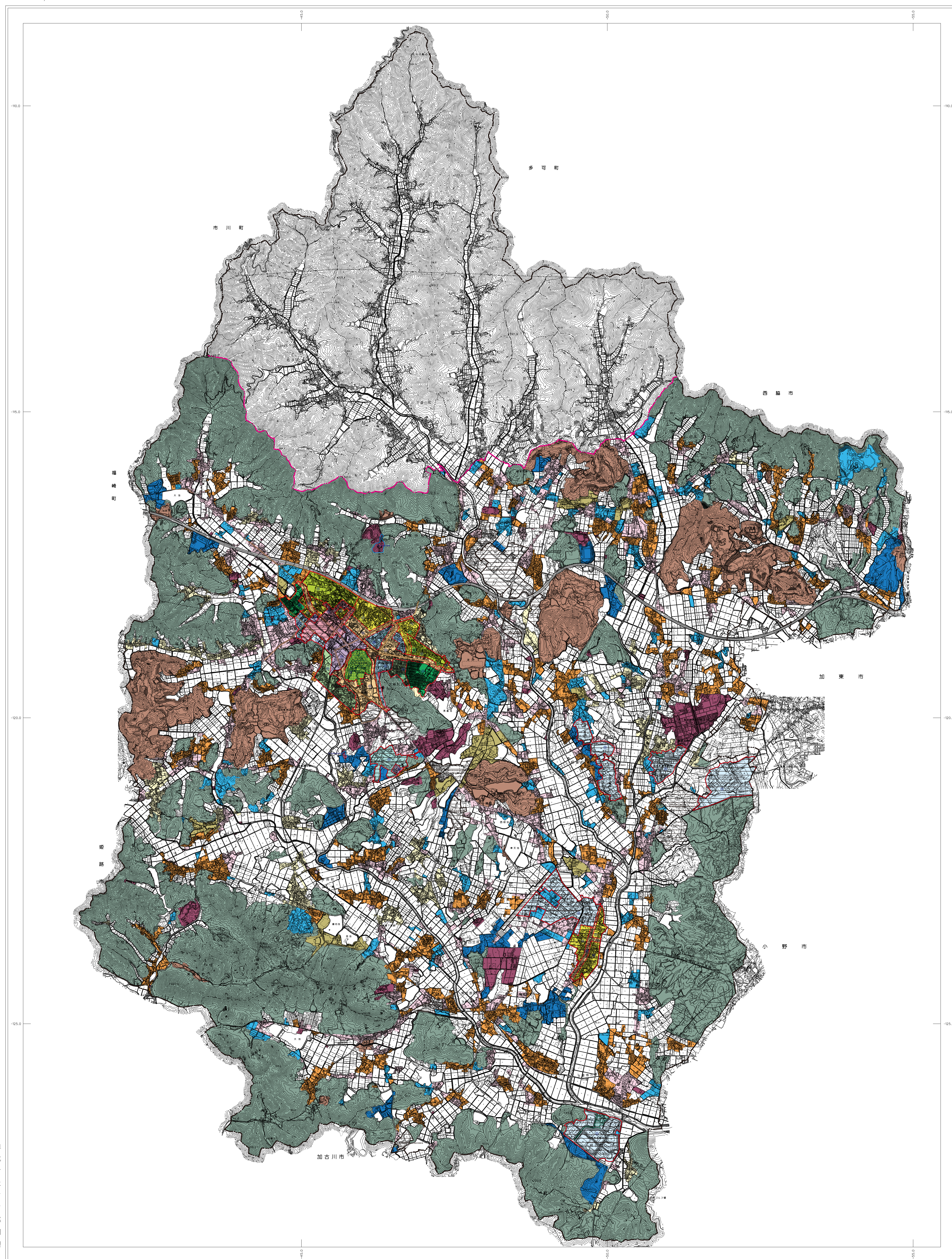


加西都市計画区域 総括図

加西市全図

1:25,000



記号	
△37.2	三角
812.04	水準
※14.8	ある地点に設置した水準点の標高
-25.6	標高が海抜以下にある点の標高
+13.7	標高が海抜より高い点の標高
△25.62	標高
	普通測量
	精密測量
	航空写真測量
	地形測量
	建築測量
	測量中の点
	経緯
	特殊測量
	建設中のトンネル
	トンネル
	測量・測量の点
	送電
	建設中のトンネル
	トンネル
	測量・測量の点
	送電
	建設中のトンネル
	トンネル
	測量・測量の点
	送電
	建設中のトンネル
	トンネル
	測量・測量の点
	送電
	建設中のトンネル
	トンネル
	測量・測量の点
	送電
	建設中のトンネル
	トンネル
	測量・測量の点
	送電
	建設中のトンネル
	トンネル
	測量・測量の点
	送電
	建設中のトンネル
	トンネル
	測量・測量の点
	送電
	建設中のトンネル
	トンネル
	測量・測量の点
	送電
	建設中のトンネル
	トンネル
	測量・測量の点
	送電
	建設中のトンネル
	トンネル
	測量・測量の点
	送電
	建設中のトンネル
	トンネル
	測量・測量の点
	送電
	建設中のトンネル
	トンネル
	測量・測量の点
	送電
	建設中のトンネル
	トンネル
	測量・測量の点
	送電
	建設中のトンネル
	トンネル
	測量・測量の点
	送電
	建設中のトンネル
	トンネル
	測量・測量の点
	送電
	建設中のトンネル
	トンネル
	測量・測量の点
	送電
	建設中のトンネル
	トンネル
	測量・測量の点
	送電
	建設中のトンネル
	トンネル
	測量・測量の点
	送電
	建設中のトンネル
	トンネル
	測量・測量の点
	送電
	建設中のトンネル
	トンネル
	測量・測量の点
	送電
	建設中のトンネル
	トンネル
	測量・測量の点
	送電
	建設中のトンネル
	トンネル
	測量・測量の点
	送電
	建設中のトンネル
	トンネル
	測量・測量の点
	送電
	建設中のトンネル
	トンネル
	測量・測量の点
	送電
	建設中のトンネル
	トンネル
	測量・測量の点
	送電
	建設中のトンネル
	トンネル

[illegible][illegible]

※ただし、農業振興地域の整備に関する法律、農地法など、他法令による規制が適用される区域と重複する場合は、他法令の規制が優先されます。