

R5年度 ふれあいホーム



利用の手引き

加西市立総合教育センター



「ふれあいホーム」について

場 所

加西市立総合教育センター
(加西市北条町古坂 1173-14)

対 象

加西市内の小中学校に籍をおく児童生徒
(小学4年生以上/中学生)

開室時間

9:00~15:00
(毎週水曜日は閉室)

そ の 他

ふれあいホームには相談員がいて、
体験や学習等のサポートを行います。

「ふれあいホーム」までの行き方



送迎駐車場・ふれあいホーム入口



1Fから直接入れます

「ふれあいホーム」の特徴

自由な過ごし方

その日の体調や気分に合わせて
1日の過ごし方
(何をするか、どこで過ごすか)
を自分で決めています。



体験活動

菜園

何を植えるかは子どもたちと
相談しながら決めています。
収穫した野菜を調理実習に
使うこともあります。



調理実習

食べたいメニューを話し合い、
買い出しから調理まで
子どもたちと一緒にいきます。



施設外活動

行く場所により、
公共交通機関を利用し
平和学習・ハイキングなどを
しています。

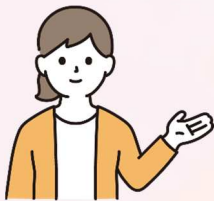
入室までの流れ

お子様が興味を持たれたら…



① 担任に相談

お子様の担任の先生、または総合教育センターまで連絡してください。見学日の調整を行います。



② 見学

見学と同時に担当相談員より「ふれあいホーム」の詳細を説明させていただきます。



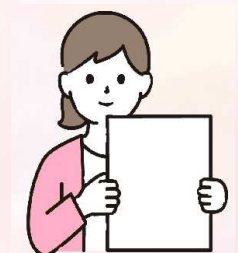
③ 体験入室

体験入室は1ヶ月の間に5回です。



④ 書類提出

必要事項を記入の上、「ふれあいホーム入室申込書」を担任の先生まで提出してください。



⑤ 入室証受取り

「ふれあいホーム入室証」を担任の先生からお受け取りください。



⑥ スタート!

初回通室日については、学校または保護者から「ふれあいホーム」にお知らせください。

Q&A

「ふれあいホーム」はいつ行っても良いですか？

9時～15時の間であれば、利用時間は保護者と相談の上、自分で決めることができます。（毎週水曜日はお休み）

どうやって「ふれあいホーム」まで行けばいいですか？

自転車、徒歩、または保護者の方の送迎もOKです。

利用するときに連絡は必要ですか？

来られるときは総合教育センターまでお電話をお願いします。（電話：0790-42-3723）

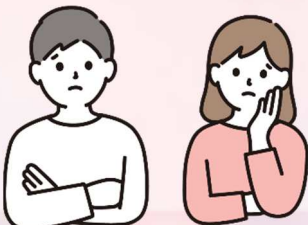
※8時40分～9時までに連絡をお願いします。

「ふれあいホーム」を利用するときの服装や持ち物に決まりはありますか？

活動しやすい服装で来てください（何かあれば相談に応じます）。持ち物は学習用具、水筒、お弁当を持ってきてください。

開室時間の途中で疲れてしまった場合はどうすればいいですか？

保護者に連絡をし、帰宅方法を相談させていただきます。





加西市立総合教育センター

住所：加西市北条町古坂 1173-14

電話：0790-42-3723