

河川洪水浸水想定区域図（最大雨量）

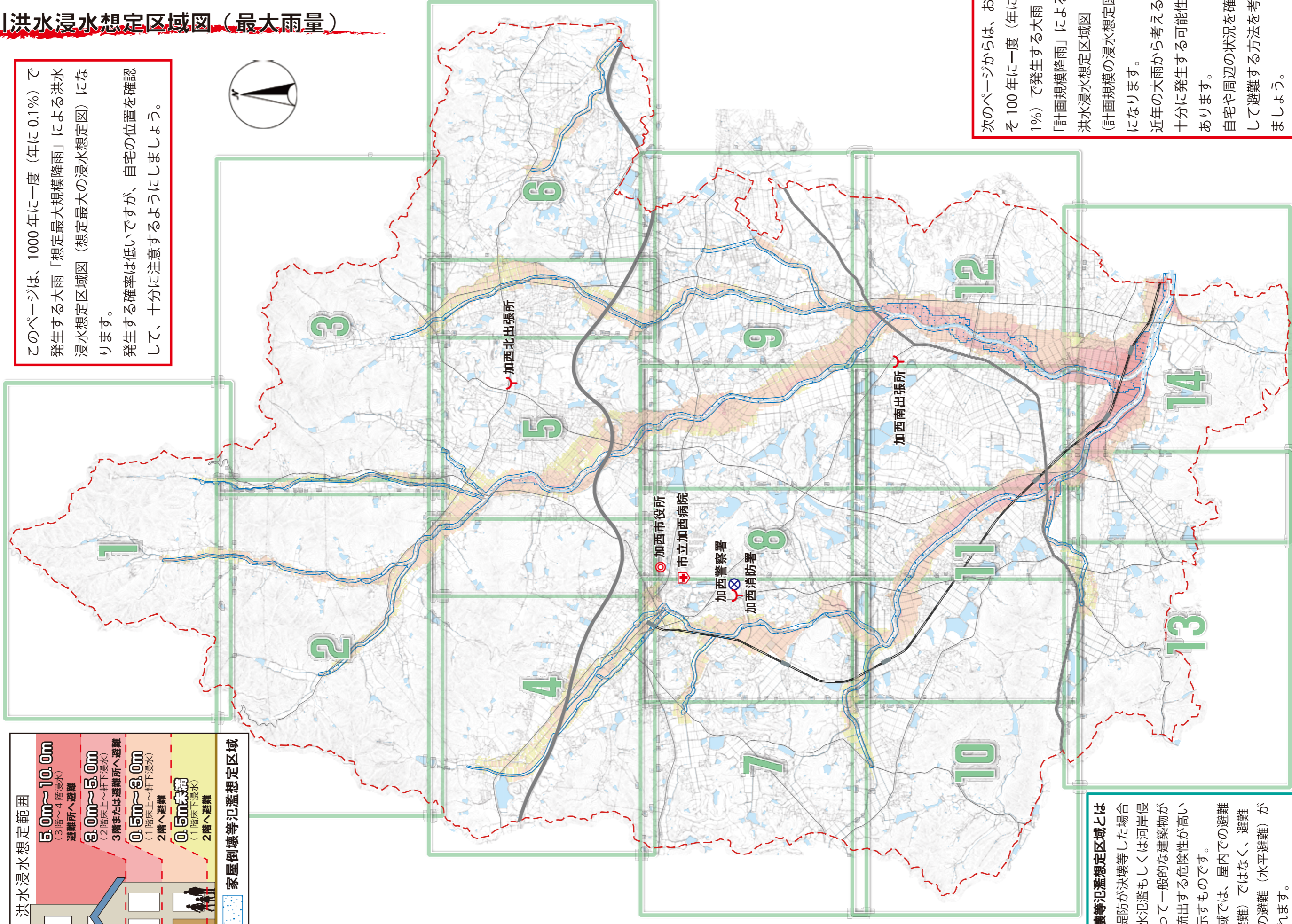
このページは、1000年に一度（年に0.1%）で発生する大雨「想定最大規模降雨」による洪水浸水想定区域図（想定最大の浸水想定図）になります。発生する確率は低いですが、自宅の位置を確認して、十分に注意するようにしましょう。



洪水浸水想定範囲

5.0m~10.0m (3階~4階浸水)	避難所へ避難
3.0m~5.0m (2階床上~軒下浸水)	3階または避難所へ避難
0.5m~3.0m (1階床上~軒下浸水)	2階へ避難
0.5m未満 (1階床下浸水)	2階へ避難

家屋倒壊等氾濫想定区域



家屋倒壊等氾濫想定区域とは
 近くの堤防が決壊等した場合に、洪水氾濫もしくは河岸侵食によって一般的な建築物が倒壊・流出する危険性が高い区域を示すものです。
 この区域では、屋内での避難（垂直避難）ではなく、避難所等への避難（水平避難）が求められます。

次のページからは、およそ100年に一度（年に1%）で発生する大雨「計画規模降雨」による洪水浸水想定区域図（計画規模の浸水想定図）になります。
 近年の大雨から考えると、十分に発生する可能性はあります。
 自宅や周辺の状況を確認して避難する方法を考えましょう。

