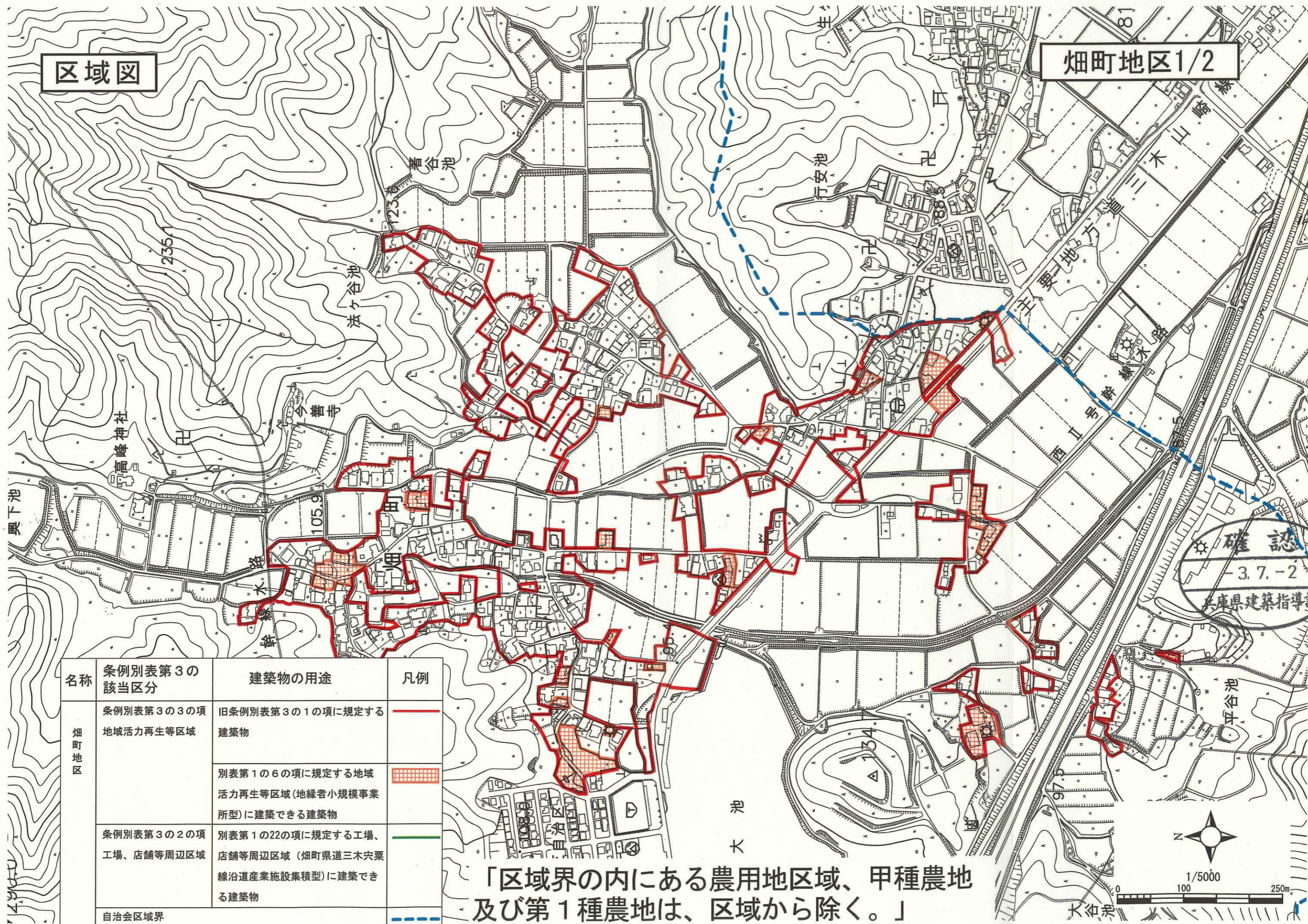


区域図

畑町地区1/2



名称	条例別表第3の該当区分	建築物の用途	凡例
畑町地区	条例別表第3の3の項 地域活力再生等区域	旧条例別表第3の1の項に規定する建築物	
		別表第1の6の項に規定する地域活力再生等区域(地縁者小規模事業所型)に建築できる建築物	
	条例別表第3の2の項 工場、店舗等周辺区域	別表第1の22の項に規定する工場、店舗等周辺区域(畑町県道三木穴粟線沿道産業施設集積型)に建築できる建築物	
	自治会区域界		

「区域界の内にある農用地区域、甲種農地及び第1種農地は、区域から除く。」

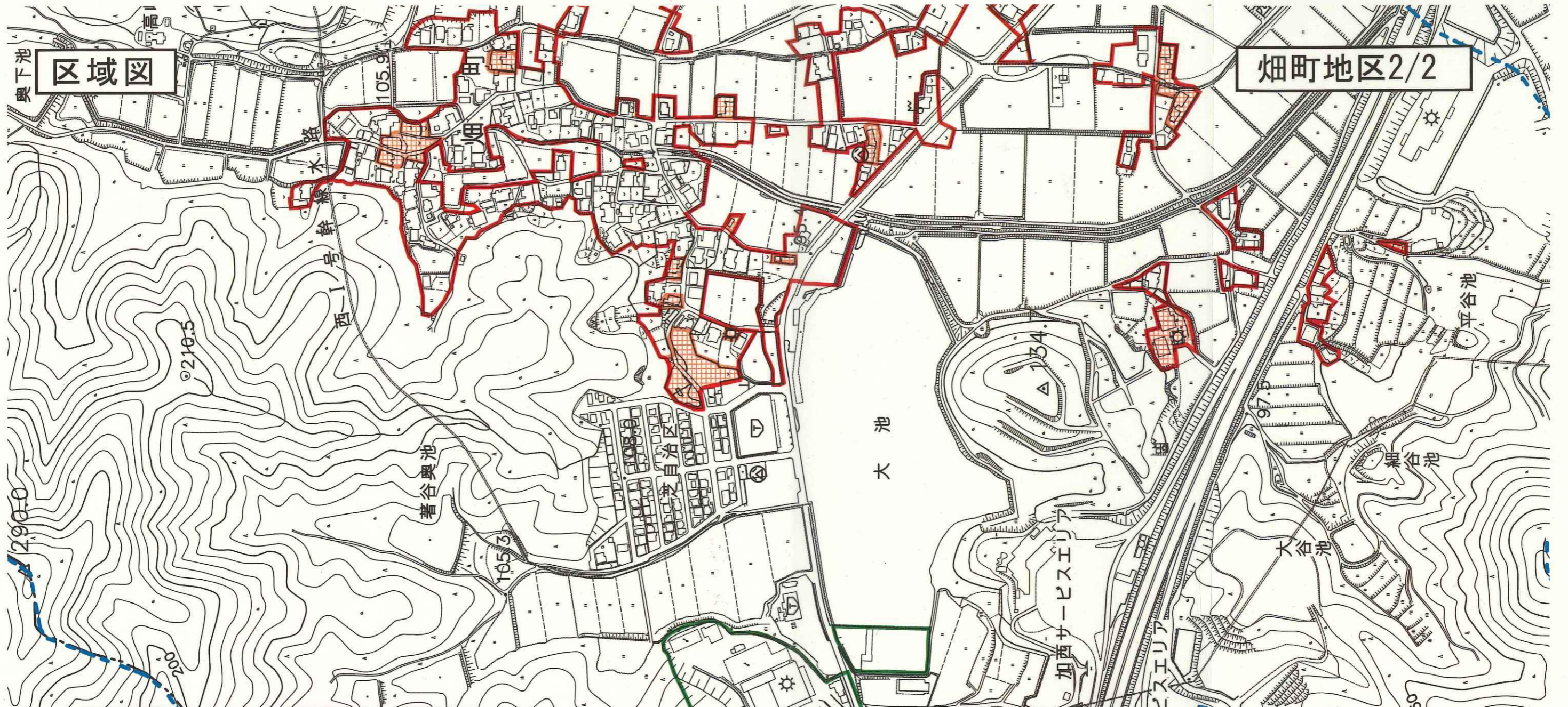


1/5000

0 100 250m

兵庫県建築指導課

確認  
-3.7.-2



区域図

畑町地区2/2

名称	条例別表第3の該当区分	建築物の用途	凡例
畑町地区	条例別表第3の3の項 地域活力再生等区域	旧条例別表第3の1の項に規定する建築物	
		別表第1の6の項に規定する地域活力再生等区域(地縁者小規模事業所型)に建築できる建築物	
	条例別表第3の2の項 工場、店舗等周辺区域	別表第1の22の項に規定する工場、店舗等周辺区域(畑町県道三木穴栗線沿道産業施設集積型)に建築できる建築物	
	自治会区域界		

「区域界の内にある農用地区域、甲種農地及び第1種農地は、区域から除く。」

確認  
-3.7.-2  
兵庫県建築指導課

