

- 避難所
- 避難場所
- 市役所
- 病院
- 警察署・交番
- 消防署・出張所
- 保育施設
- 福祉施設

注意水路
(実績)
溢れ注意
(実績)

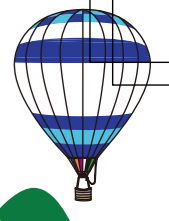
浸水注意
(実績)
崩れ注意
(実績)

土砂災害警戒区域
土砂災害特別警戒区域

土石流危険渓流
山腹崩壊危険区域

崩壊土砂流出危険区域
危険ため池

1 : 13,000
0 500m



11 12
13 14



浸水想定

50m~100m
(3階~4階浸水)
避難所へ避難

30m~50m
(2階上~軒下浸水)
3階または避難所へ避難

0.5m~30m
(1階床上~軒下浸水)
2階へ避難

0.5m未満
(1階床下浸水)
2階へ避難

土砂災害警戒区域図

河川洪水浸水想定区域図(計画雨量)

