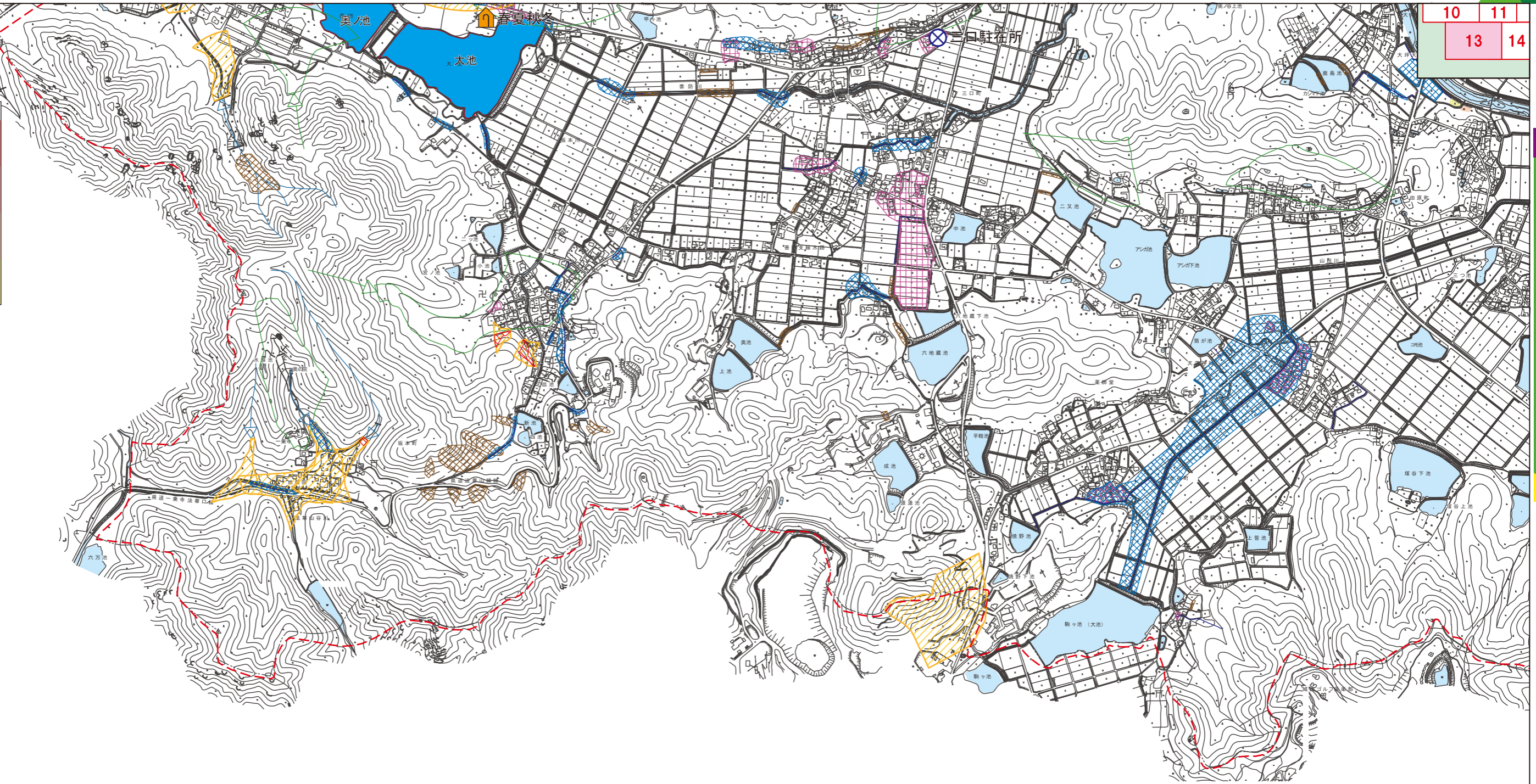




浸水想定

50m~100m (3階~4階浸水) 避難所へ避難
30m~50m (2階床上~軒下浸水) 3階または避難所へ避難
05m~30m (1階床上~軒下浸水) 2階へ避難
05m未満 (1階床下浸水) 2階へ避難



10	11
13	14

河川洪水浸水想定区域図(計画雨量)

土砂災害警戒区域図