

- 避難所 避難場所
- 市役所 病院
- 警察署・交番 消防署・出張所
- 保育施設 福祉施設
- 注意水路(実績) 溢れ注意(実績)
- 浸水注意(実績) 崩れ注意(実績)
- 土砂災害警戒区域 土砂災害特別警戒区域
- 土石流危険渓流 山腹崩壊危険区域
- 崩壊土砂流出危険区域 危険ため池

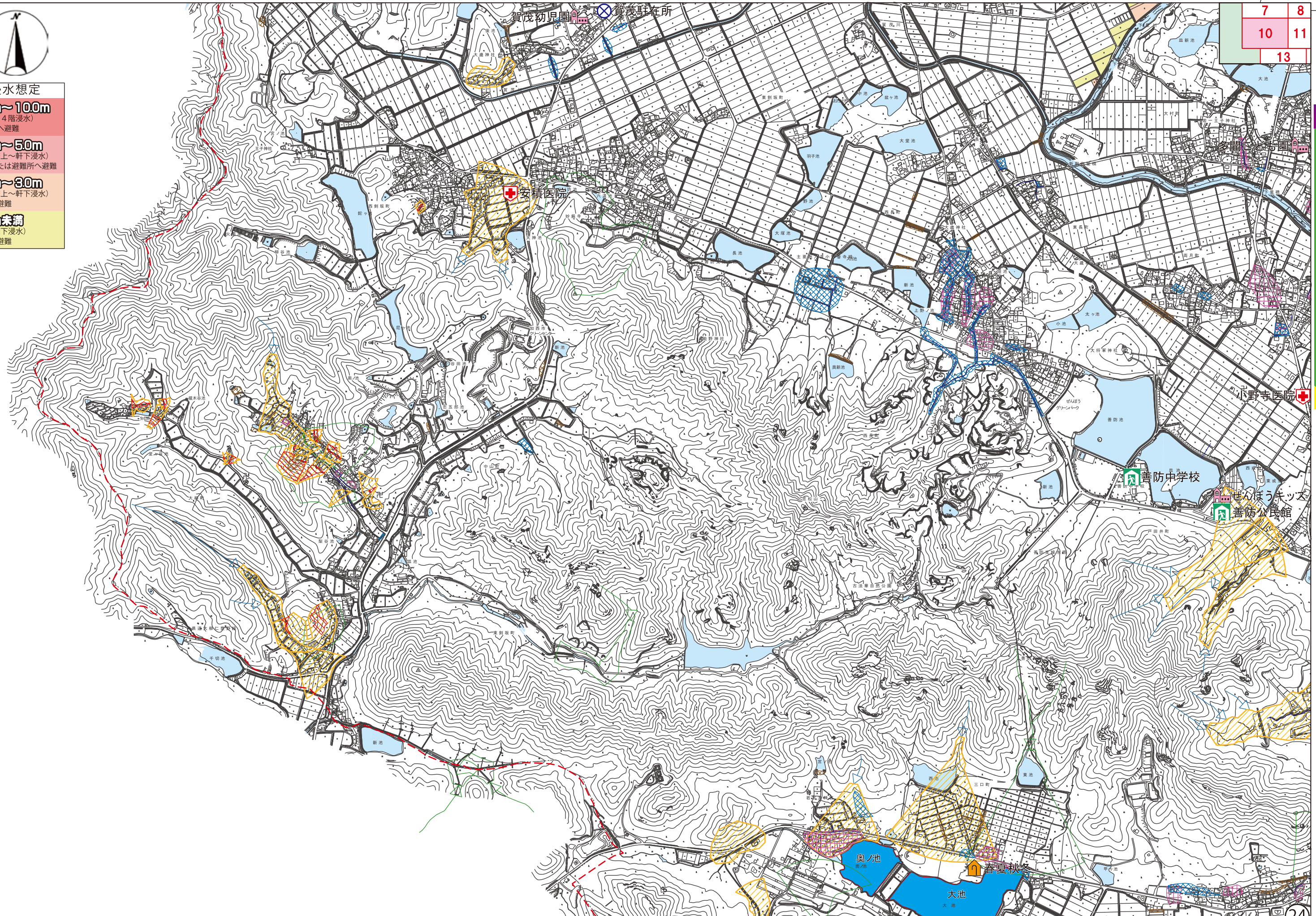
1 : 13,000  
0 500m



**浸水想定**

- 50m~100m**  
(3階~4階浸水)  
避難所へ避難
- 30m~50m**  
(2階床上~軒下浸水)  
3階または避難所へ避難
- 05m~30m**  
(1階床上~軒下浸水)  
2階へ避難
- 05m未満**  
(1階床下浸水)  
2階へ避難

河川洪水浸水想定区域図(計画雨量)



7	8
10	11
	13

土砂災害警戒区域図