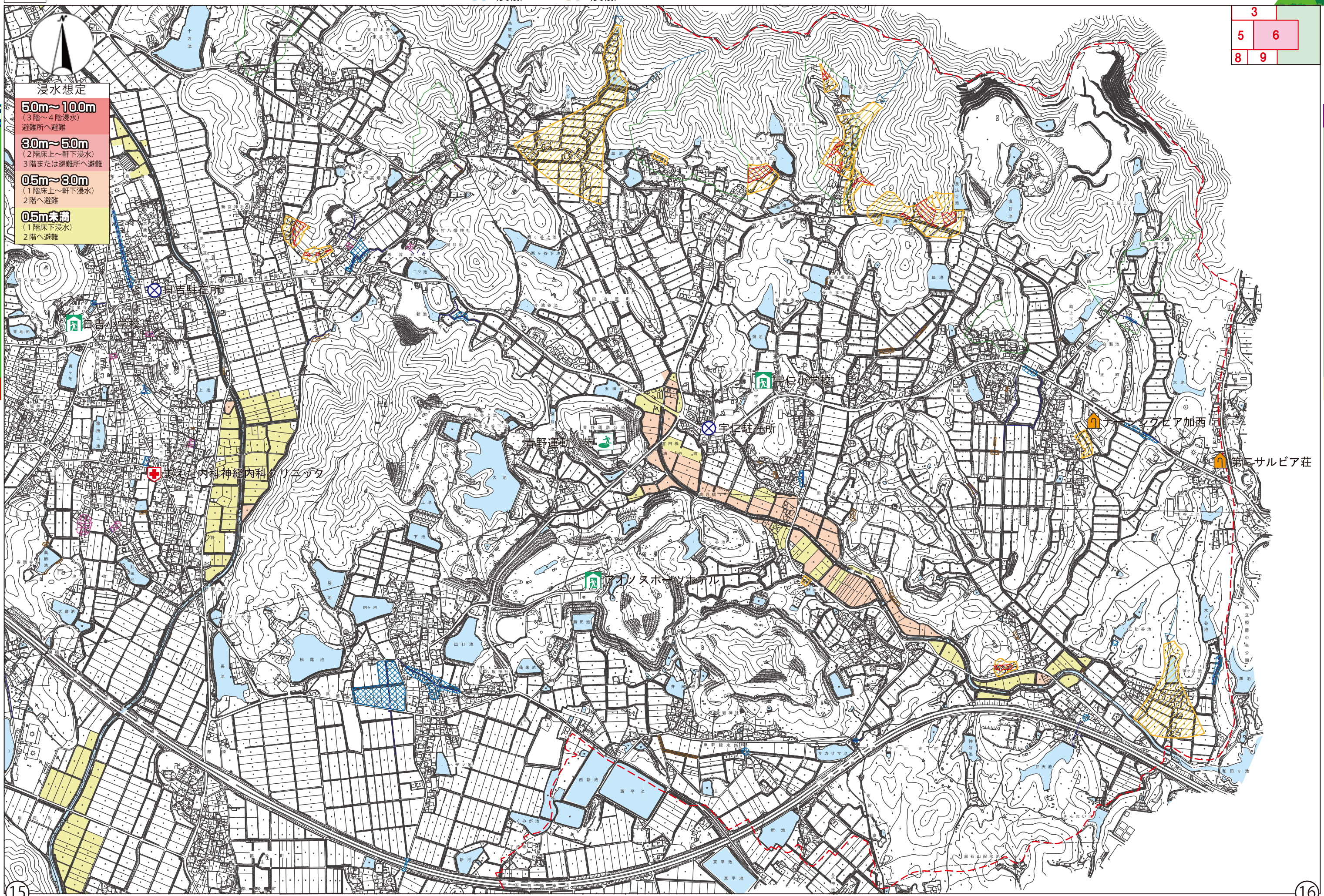
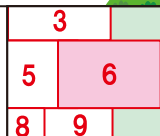


- 避難所 (避難所)
- 避難場所 (避難場所)
- 市役所 (市役所)
- 病院 (病院)
- 警察署・交番 (警察署・交番)
- 消防署・出張所 (消防署・出張所)
- 保育施設 (保育施設)
- 福祉施設 (福祉施設)
- 注意水路(実績) (注意水路(実績))
- 溢れ注意(実績) (溢れ注意(実績))
- 浸水注意(実績) (浸水注意(実績))
- 崩れ注意(実績) (崩れ注意(実績))
- 土砂災害警戒区域 (土砂災害警戒区域)
- 土砂災害特別警戒区域 (土砂災害特別警戒区域)
- 土石流危険渓流 (土石流危険渓流)
- 山腹崩壊危険区域 (山腹崩壊危険区域)
- 崩壊土砂流出危険区域 (崩壊土砂流出危険区域)
- 危険ため池 (危険ため池)



浸水想定
50m~100m
 (3階~4階浸水)
 避難所へ避難
30m~50m
 (2階上~軒下浸水)
 3階または避難所へ避難
05m~30m
 (1階上~軒下浸水)
 2階へ避難
05m未満
 (1階下浸水)
 2階へ避難

河川洪水浸水想定区域図(計画雨量)

土砂災害警戒区域図