

第二回 加西市新病院 建設基本計画策定委員会会議

令和2年 7月

【資料編】

前回委員会の内容

0. 地域医療構想 病床機能再編

- 厚生労働省 地域医療構想に関するWG
及び社会保障WG資料 抜粋

1. 医療需要の推計

- 診療圏の設定
- 診療圏の将来人口推計
- 兵庫県の入院受療率
- 診療圏の将来入院患者推計

2. 診療科分析

- 当院の診療科別シェアの推計
- 周辺医療機関の疾患別患者数の推計

3. 必要病床数の算出

- 必要病床数算出ロジック説明書
- 必要病床数の算出

4. パターン別の事業費

- 病床規模・整備方法別の事業費
- 起債償還額と減価償却費の概算

5. 新病院の将来方針(機能と医療連携)P.2

- 市立加西病院の将来方針
 - (1) 将来コンセプトについて
 - (2) 短期～中期の施策について
 - (3) 目指す姿(機能分担案)について
 - (4) 医療連携について
 - (5) 各診療科の医療連携について

6. 事業収支シミュレーションP.8

- 病床規模別の事業費
- シミュレーションの設定条件
- パターン別のシミュレーション結果(概要)
- パターン別のシミュレーション結果(詳細)

5. 新病院の将来方針(機能と医療連携)

—市立加西病院の将来方針

- (1) 将来コンセプトについて
- (2) 短期～中期の施策について
- (3) 目指す姿(機能分担案)について
- (4) 医療連携について
- (5) 各診療科の医療連携について

6. 事業収支シミュレーション

—病床規模別の事業費

—シミュレーションの設定条件

—パターン別のシミュレーション結果(概要)

—パターン別のシミュレーション結果(詳細)

1. 新病院の将来方針(機能と医療連携)

市立加西病院の将来方針

(1) 市立加西病院の将来コンセプトについて

市立加西病院は、地域包括ケアシステムにおいて加西市の中心的役割を担い、加西市民から医療保健全般で信頼される地域多機能型病院となることを目指します。

ア. 急性期

- 主要疾患に対し二次救急機能までの保有、救急搬送の受け入れ、認知症などの高齢者へも対応した初期救急医療（一部二次救急を含む）の提供を行う。二次以上の救急機能に対して近隣の高度急性期病院と迅速な病病連携を行い、急性期医療の提供が効率的にできる体制の構築

イ. 回復期

- 近隣の高度急性期で受療した患者の回復期医療での受け入れ、ポストアキュート機能の提供。回復期病床の拡充、全疾患に対応したりハビリ体制の構築による受け入れ体制の強化
- 回復期病床は地域包括ケア病床による運用を検討
- 在宅の患者の容態に応じた入院への受け入れ、サブアキュート機能の提供。医師会、介護事業者との連携体制の強化

ウ. 外来・在宅機能

- 医師会と密に連携し、ALL 加西での外来体制の構築
- 地域の診療所、介護事業者との連携体制の強化
- 医師会と連携した公が担うべき地域の希求度の高い在宅サービスの提供

(2) 市立加西病院の短期～中期の施策について

市立加西病院は、将来の安定した病院運営を行うために、中期で経営を安定化するための人員体制および賃金体系の適正化、新病院稼働後の患者需要やあるべき姿にあわせた病床規模への見直し、診療科（入院・外来対応）の検討と選択を行います。

1. 新病院の将来方針(機能と医療連携)

(3) 市立加西病院の目指す姿について

市立加西病院は、高齢化が進展する加西市の医療ニーズに対応するため、かかりつけ病院として住民に優しい医療と療養環境を提供することで、地域包括ケアシステムに貢献する医療機関を目指します。

加西市の地域包括ケアシステムに貢献する病院
高齢化が進展する加西市の医療ニーズに対応するため、
かかりつけ病院として住民に優しい医療と療養環境を提供します

市立加西病院と周辺中核病院における主要機能分担(案)

加西市周辺地域に必要な機能		主要機能分担(案)		
北播磨圏域		加古川中央病院、北播磨総合医療センター、県立はりま姫路総合医療センター(仮称)等	市立加西病院	
5 疾 病	がん	・がん予防と早期発見の推進 ・地域がん診療拠点病院を中心とした医療体制の整備と連携強化 ・緩和ケアの質の向上 ・がん患者の療養生活の質の向上	都道府県がん診療拠点病院(加古川中央)	がん一般標準治療 外来化学療法 外来対応 緩和ケア機能 ※がんの早期発見、腹腔鏡下手術 等
	脳卒中	・搬送体制の充実 ・急性期医療体制整備の充実 ・医療介護の連携促進	手術療法の強化	回復期・維持期 ※在宅復帰支援、亜急性期治療(再発予防、基礎疾患・危険因子の管理、合併症への対応等) 等
	急性心筋梗塞	・保健対策(健康ひょうご21県民運動の推進、メタボリックシンドローム対策の推進等) ・医療対策(発症直後の救護に関する知識等の啓発、搬送体制の充実、医療介護機関相互の連携促進)	手術療法の強化	一部初期救急・回復期・維持期 ※動悸、息切れ、めまい、胸痛、不整脈、意識消失などの診断・治療 ※合併症、再発予防、在宅復帰のためのリハビリテーション(入院) 等
	糖尿病	・保健対策(健康ひょうご21県民運動の推進、健診受診率の向上、メタボリックシンドローム対策の推進等) ・医療対策(医療機関相互の連携促進、情報提供・研修体制の整備)	治療強化	初期・安定期の治療 ※外来維持透析 等
	精神	・精神保健福祉対策の推進 ・自殺対策の推進 ・認知症対策の推進	兵庫県認知症疾患医療センター(加古川中央)	認知症疾患の早期発見・治療を目的とした専門外来 ※認知症(器質性精神障害)、統合失調症、不安や抑うつ、気分の障害への対応 等
そ の 他 事 業	救急医療	・救急医療体制の一元化の推進 ・一次～三次救急体制の整備 ・ドクターヘリ等も活用した広域的な連携	地域で二次～三次救急医療完結	初期救急 在宅医療の救急受入対応
	災害医療	・広域災害救急医療情報システム(EMIS)の整備 ・災害拠点病院等の整備 ・災害医療コーディネーターの養成	災害拠点病院としての機能・体制整備	訓練、会議参加
	周産期医療	・正常分娩からハイリスク妊産婦・新生児まで対応可能な周産期医療体制の充実	地域周産期母子医療センター(加古川中央)	—
	小児医療	・一次、二次小児救急医療体制の維持・強化 ・小児科医の確保	小児救急機能	一般外来対応 ※喘息、髄膜炎、肺炎、熱性けいれん、川崎病、てんかん 等
	在宅医療	・かかりつけ医の支援体制の確立 ・訪問診療等在宅医療、介護サービス提供体制の充実 ・入院から在宅への入院支援 ・在宅の看取りについて	在宅療養後方支援病院(加古川中央)	在宅療養支援機能の検討 緊急入院の受け入れ
	地域医療連携	・ICTを活用した在宅医療・介護の情報の共有化	地域医療支援病院(加古川中央、北播磨総合医療C)	紹介・逆紹介 ポストアキュート、サブアキュート ※病診連携、予防医療健診、相談対応 等

※ 黒字：兵庫県地域医療計画 北播磨圏域版より
 青字：兵庫県地域医療計画より

1. 新病院の将来方針(機能と医療連携)

■ がん

外来化学療法や外来対応を主体に行い、高度な治療が必要な場合はがん診療連携拠点病院（北播磨総合医療センター・西脇市立西脇病院・県立はりま姫路総合医療センター（仮称）等）と連携することで、がん治療水準の向上を図り、手術等治療後のがんリハビリテーションや抗がん剤治療、終末期がん患者の看取りにも対応します。その他がん患者や家族に対して相談支援や情報提供できる機能も備えることで、加西市におけるがん医療の充実に努めます。

○主要機能：がん一般標準治療・外来化学療法・外来対応・緩和ケア 等

■ 脳卒中

地域の基幹病院から回復期・維持期に移行した地域の患者を受け入れ、在宅復帰支援やリハビリテーション、亜急性期治療、再発予防等を行います。

○主要機能：回復期・維持期対応 等

■ 急性心筋梗塞

一部初期救急の受入対応、地域の基幹病院から回復期・維持期に移行した地域の患者を受け入れ、在宅復帰支援やリハビリテーション、亜急性期治療、再発予防等を行います。

○主要機能：一部初期救急・回復期・維持期対応 等

■ 救急医療

初期救急や在宅医療の救急受入を中心に対応し、生命に危機が及ぶような高度な処置等が求められる二次～三次救急医療の場合は、周辺基幹病院（加古川中央病院、北播磨総合医療センター、県立はりま姫路総合医療センター等）と連携することで、地域における救急医療の充実に努めます。

当院と周辺基幹病院との立地を踏まえながら、救急患者の圏域内での完結を目指すとともに、周辺基幹病院に入院し、急性期を脱した加西市民の患者は当院の地域包括ケア病棟で受け入れる等の連携強化に努めます。

○主要機能：初期救急・在宅等からの救急受入対応 等

■ 小児医療

加西市で子育てしていくために欠かせない機能であり、一般小児科、その他の慢性対応の等への対応が必要であり外来診療を継続できるよう検討します。

○主要機能：一般外来対応 等

■ 精神医療・認知症対応

認知症患者とその家族が住み慣れた加西市で安心して生活するため、地域の医療機関や介護施設、行政等と連携を図りつつ、地域で認知症を支えながら、自宅での生活を維持するために必要な医療を提供できる体制を維持します。

○主要機能：認知症の早期発見・治療を目的とした専門外来 等

1. 新病院の将来方針(機能と医療連携)

■ 在宅医療支援

在宅後方支援病院機能の検討を行います。

緊急入院を受け入れることにより、在宅医療を担う診療所や介護福祉施設のバックアップ機能を提供します。

○主要機能：在宅後方支援病院・緊急入院受入

■ 市民啓発

加西市と連携しながら、市民に対して健康や疾病、保健医療福祉制度等の理解および地域包括ケアシステムへの参画を推進します。

(4) 市立加西病院の医療連携について

市立加西病院は、ポストアキュート・サブアキュート機能を持ち、地域の診療所のバックアップ機能、高度急性期病院との懸け橋の機能を中心に担います。

診療科対応(機能分担)案 ※2030年想定イメージ

		特定機能病院・県がん診療連携拠点病院等においての内容			
		播磨圏域の隣接する代表的な拠点病院・高度急性期病院群においての内容			神戸大学附属病院 県立がんセンター 等
新市立加西病院で診る内容		北播磨総合医療センター	加古川中央市民病院	県立はりま姫路総合医療センター(仮称) *1	
内科	循環器内科	ACS(急性冠症候群)/AP(狭心症)/下肢虚血/ ASO(閉塞性動脈硬化症)ペースメーカー植込/心不全、心筋症	CABG(冠動脈バイパス)/下肢バイパス/アブレーション/CRT(心臓再同期療法)/ICD(植込み型除細動器)/TAVI		—
	消化器内科	・現在と同様 (内視鏡検査、緊急内視鏡、慢性肝炎に対する集学的治療 等)	-当院で内視鏡処置を試みたが、施行困難であった症例 ・緊急内視鏡が必要な症例(土日祝日) ・内視鏡治療が必要だが、合併症リスクの高い症例		【県立がんセンター】 ・若年の手術不能癌患者の化学療法 ・原発不明癌の精査加療
	その他内科	肺炎/尿路感染症 等	・神経疾患	・呼吸器疾患/血液疾患/膠原病 ・脳梗塞	—
外科	・左葉+PD(患者希望の場合) ・胃がん、大腸がん ・他院依頼するもの以外全て	・NAC又はNAC-RTを要す疾患	・転移性肺癌/動脈再建を要す疾患 ・(NAC)-RTを要す疾患	・小児・成人先天性心疾患 ・高度肥満(肥満外科)	・肝移植 ・肝臓同時切除(右葉+PD)
整形外科	・外傷 ・膝関節疾患 ・人工関節の症例	マイクログを必要とする外傷疾患	・重度の膠原病 ・股関節疾患 ・人工関節の難決症例	脊椎疾患	【県立がんセンター】 悪性腫瘍 【加古川医療センター】 脊椎疾患
精神科	・入院療養、通院患者へのリエゾンコンサルテーション (認知症、緩和ケア、精神身体合併症治療) ・行動制限のない療養入院(自殺企図後、レスパイト等) ・外来通院 ・認知症、発達障害を含む精神疾患の相談 (外来に限らず、訪問診療・相談事業所への出張などアウトリーチを含む)	・自殺企図などにより身体症状を有する 一般救急搬送患者の精神的側面に対応	・重症な身体疾患を呈した精神障がい者の身体治療 ・自殺企図などに伴う救急対応		・行動制限が必要な精神疾患 ・電気けいれん療法や特定の抗精神病薬(クロザリルなど)が 必要な精神疾患 ・特定のプログラム(アルコール依存症等)が望ましい疾患
小児科	—		・新生児(NICU) ・小児循環器		—
泌尿器科	・尿路感染症(腎盂腎炎、前立腺炎) → 保存的治療 ・前立腺肥大症 → 経尿道手術、内服治療 ・表在性膀胱癌 → 経尿道手術、膀胱内注入治療 ・前立腺癌 → 内分分泌治療 ・癌の緩和治療 ・尿路結石 → 内視鏡手術、ESWL、保存的治療		他院に送る内容(前立腺癌、腎細胞癌、腎盂尿管症、膀胱癌における根治手術(ダビンチ使用) ・がん放射線治療 ・小児先天疾患		・小児先天疾患
皮膚科	急性期疾患	形成外科的疾患			医師一人では難しい疾患
産科	・健診(子宮癌)、HPV検査併用 ・カウンセリング(出生前検査、ゲノム医療関連の一次カウンセリング検査) ・産後ケア ・緩和ケア ・手術(主に良性疾患)	産婦人科の継続	ハイリスク分娩症例 (地域周産期母子医療センター)		・癌患者
眼科	・白内障、緑内障、網膜症、涙道等の非緊急手術 ・緊急手術でも自院設備で実施可能な手術	・脳外科とオーバーラップする疾患 ・重篤な全身合併症をもつ患者	緊急含め眼科疾患全般 (角膜移植、眼高内悪性疾患を除く)	形成外科とオーバーラップする手術	・悪性腫瘍(眼局所および全身) ・甲状腺眼症等 放射線治療が必要な疾患
耳鼻咽喉科	・外来 ・鼻の手術など、医師1名で対応可能な手術 ・手術以外の入院が必要な疾患	他院に送る内容(悪性腫瘍、急変可能性のある重症患者、医師2名以上必要な手術症例)			大手術 珍しい難病
救急診療科	・急性腹症、不調熱 ・軽微な外傷	・脳卒中 ・脳外科疾患	・小児救急 ・循環器救急 ・脳卒中	<3次救急> ・多発外傷 ・広範囲熱傷 ・急性中毒	—
麻酔科	・対象主要疾患、中等度リスクまでの待機的手術 ・想定治療:全身麻酔、硬膜外麻酔、腰椎麻酔、一部の神経ブロック ・一部特殊な気道確保法	他院に送る内容(高度なモニタリングが必要な症例/自己血(出血)回収装置を要するような大量出血症例/マンパワーによっては一部の夜間救急症例)			難治性疼痛

*1 グランドオープン前につき現時点での想定。

5. 新病院の将来方針(機能と医療連携)

—市立加西病院の将来方針

- (1) 将来コンセプトについて
- (2) 短期～中期の施策について
- (3) 目指す姿(機能分担案)について
- (4) 医療連携について
- (5) 各診療科の医療連携について

6. 事業収支シミュレーション

—病床規模別の事業費

—シミュレーションの設定条件

—パターン別のシミュレーション結果(概要)

—パターン別のシミュレーション結果(詳細)

2-1 病床規模別の事業費

新病院建設事業費

	100床	115床	136床	備考
調査費等	34,100	34,100	34,100	他事例から算出
設計監理費	222,200	247,280	281,160	官庁施設積算要領にて算出 新築面積に改修面積を加算した面積で算定
新棟建設費	2,856,150	3,357,338	4,059,000	建設単価: 45万円/㎡にて算出
西館改修費	667,953	711,389	772,200	仕上工事: 13.5万円/㎡にて算出 設備工事: 21.6万円/㎡にて算出
外構工事費	105,600	105,600	105,600	外構単価: 2万円/㎡にて算出
解体工事費	534,600	534,600	534,600	解体単価: 3万円/㎡にて算出 ※アスベスト撤去費除く
システム整備費	220,000	253,000	299,200	1床当たり200万円にて算出
医療機器整備費	825,000	948,750	1,122,000	1床当たり750万円にて算出
什器・備品整備費	55,000	63,250	74,800	1床当たり50万円にて算出
その他(移転費等)	330,000	330,000	330,000	移転引越し費用、廃棄費用、開院準備費用
合計	5,850,603	6,585,307	7,612,660	

(参考)年間平均起債償還額

開院2～5年目	308,175	354,400	419,159
開院6年目以降	151,821	174,357	205,877

2-2 シミュレーションの設定条件

収支シミュレーションのパターン

人件費	病床利用率	病床数	パターン名
パターン1 同規模自治体	1-1 同規模自治体	① 100床	1-1-①
		② 115床	1-1-②
		③ 136床	1-1-③
	1-2 加西病院	① 100床	1-2-①
		② 115床	1-2-②
		③ 136床	1-2-③
パターン2 加西病院	2-1 同規模自治体	① 100床	2-1-①
		② 115床	2-1-②
		③ 136床	2-1-③
	2-2 加西病院	① 100床	2-2-①
		② 115床	2-2-②
		③ 136床	2-2-③

計12
パターン

各パターンにおける設定値の相違点

	人件費		病床利用率
	100床当たり職員数	職種別給与単価	
同規模自治体	医師 :10.6人 看護師 :77.0人 医療技術員 :28.6人 事務職 :14.0人 合計 :130.1人	医師 :17,560千円 看護師 : 5,650千円 医療技術員 : 5,880千円 事務職 : 5,920千円	急性期:90% 地域包括:95%
加西病院	医師 :17.1人 看護師 :84.4人 医療技術員 :34.7人 事務職 : 7.0人 合計 :143.2人	医師 :19,240千円 看護師 : 6,370千円 医療技術員 : 6,150千円 事務職 : 6,550千円	急性期:84% 地域包括:92% (直近の実績)

(参考)病床規模・人件費パターン別の職員数

(単位:人)

	同規模自治体			加西病院		
	100床	115床	136床	100床	115床	136床
医師	10.6	12.2	14.4	17.1	19.7	23.3
看護師	77.0	88.6	104.7	84.4	97.1	114.8
医療技術員	28.6	32.9	38.9	34.7	39.9	47.2
事務職	14.0	16.1	19.0	7.0	8.1	9.5
合計	130.1	149.6	176.9	143.2	164.7	194.8

収支シミュレーション 主要な費目の設定条件

パターン1-1 人件費【同規模自治体】×病床利用率【同規模自治体】

収益的収支シミュレーション		採用基準	設定値	備考	
病院事業収益					
医業収益					
入院収益	病床数	急性期一般	任意の数値	総病床数の40%	
		地域包括ケア	任意の数値	総病床数の60%	
	入院診療単価	急性期一般	直近1年の実績	52,189円	
		地域包括ケア	直近1年の実績	33,678円	
	病床利用率	急性期一般	自治体病院レベル	90.0%	
		地域包括ケア	自治体病院レベル	95.0%	
外来収益	外来診療単価	直近1年の実績	10,148円		
	外来入院患者比率(%)	直近1年の実績	268%	外来入院比率より、外来患者数を算出	
室料差額収益	特別室割合	任意の数値	20.0%		
室料差額収益	特別室利用率	任意の数値	85.0%		
医業外収益					
他会計補助金	(収益勘定繰入)	ベンチマークより		ベンチマークから算出した回帰直線より	
他会計負担金	(収益勘定繰入)	実績値をもとに算出		感染症医療に係る繰入を除いた金額	
病院事業費用					
医業費用					
給与費	100床当たり職員数	医師	自治体病院平均	11人	100床以上150床未満の中央値
		看護師	自治体病院平均	77人	100床以上150床未満の中央値
		医療技術員	自治体病院平均	29人	100床以上150床未満の中央値
		事務	自治体病院平均	14人	100床以上150床未満の中央値
		合計	自治体病院平均	130人	100床以上150床未満の中央値
		給与単価【基本給、手当】			
	医師	自治体病院平均	17,555千円	播磨地域の自治体病院平均	
	看護師	自治体病院平均	5,652千円		
	医療技術員	自治体病院平均	5,876千円		
	事務	自治体病院平均	5,918千円		
	法定福利費	直近1年の実績	24.8%	基本給・手当に対する割合から算出	
	賃金・報酬	直近1年の実績	21.1%	基本給・手当に対する割合から算出	
	退職給付費	直近1年の実績	0.9%	基本給・手当に対する割合から算出	
	賞与・法定福利引当金繰入額			基本給・手当に含む	
材料費	材料費比率	自治体病院平均	16.5%	100床以上150床未満の中央値	
経費	経費比率	任意の数値	17.7%		
減価償却費	償却方法		定額法		
	残存率		10.0%		
	償却年数				
	建物本体			39年	
	附属設備			15年	
	医療機器			5年	
	什器・備品等			5年	
システム			5年		
ネットワーク工事			5年		
医業外費用					
長期前払消費税	消費税償却年数				
	建物本体			20年	
	附属設備			15年	
	医療機器			5年	
	什器・備品等			5年	
	システム			5年	
	ネットワーク工事			5年	
特別損失					
除却費	既存建物除却費用	開院年度に一括計上	478,469千円		

パターン1-1 人件費【同規模自治体】×病床利用率【同規模自治体】

資本的収支シミュレーション		採用基準	設定値	備考
資本的収入				
企業債				
現病院		加西病院の計画値		
新病院建設		試算値		
機器、システム更新費用				
他会計出資金				
建設改良(元金)		企業債償還元金の1/2		
資本的支出				
建設改良費				
新病院建設	調査費	試算値		
	基本設計費			
	実施設計費			
	工事監理費			
	建設工事費			
	外構工事費			
	医療機器導入費			
	什器等整備費			
	医療情報システム導入費			
	その他(移転費等)			
更新費用	医療機器更新費		450千円/床	(開院以降、1年毎)他病院事例より
	システム更新費		開院時と同額	(開院以降、7年毎)他病院事例より
建築・設備修繕費	新棟、既存建物修繕費			
企業債償還金				
現病院企業債償還計画値(元金)		加西病院の計画値		
新病院建設	償還年数			
	用地取得		30年	
	造成		30年	
	実施設計		30年	
	工事監理		30年	
	本体建設工事		30年	
	立体駐車場整備		30年	
	外構工事		30年	
	医療機器導入		5年	
	什器等整備		5年	
	システム導入		5年	
	ネットワーク工事		5年	
	建築・設備修繕(建築)		30年	
	利率			
30年償還	財務省	0.420%	過去5年平均	
5年償還	財政融資資金貸付金利	0.026%		

収支シミュレーション 主要な費目の設定条件

パターン1-2 人件費【同規模自治体】×病床利用率【加西病院】

収益的収支シミュレーション		採用基準	設定値	備考	
病院事業収益					
医業収益					
入院収益	病床数				
	急性期一般	任意の数値		総病床数の40%	
	地域包括ケア	任意の数値		総病床数の60%	
	入院診療単価				
	急性期一般	直近1年の実績	52,189円		
	地域包括ケア	直近1年の実績	33,678円		
病床利用率	急性期一般		直近の実績	84.0%	
	地域包括ケア		直近の実績	92.0%	
	外来診療単価		直近1年の実績	10,148円	
外来収益	外来入院患者比率(%)	直近1年の実績	268%	外来入院比率より、外来患者数を算出	
	室料差額収益	特別室割合	任意の数値	20.0%	
室料差額収益	特別室利用率	任意の数値	85.0%		
医業外収益					
他会計補助金	(収益勘定繰入)	ベンチマークより		ベンチマークから算出した回帰直線より	
他会計負担金	(収益勘定繰入)	実績値をもとに算出		感染症医療に係る繰入を除いた金額	
病院事業費用					
医業費用					
給与費	100床当たり職員数				
	医師	自治体病院平均	11人	100床以上150床未満の中央値	
	看護師	自治体病院平均	77人	100床以上150床未満の中央値	
	医療技術員	自治体病院平均	29人	100床以上150床未満の中央値	
	事務	自治体病院平均	14人	100床以上150床未満の中央値	
	合計	自治体病院平均	130人	100床以上150床未満の中央値	
	給与単価【基本給、手当】				
	医師	自治体病院平均	17,555千円	播磨地域の自治体病院平均	
	看護師	自治体病院平均	5,652千円		
	医療技術員	自治体病院平均	5,876千円		
	事務	自治体病院平均	5,918千円		
	法定福利費	直近1年の実績	24.8%	基本給・手当に対する割合から算出	
	賃金・報酬	直近1年の実績	21.1%	基本給・手当に対する割合から算出	
退職給付費	直近1年の実績	0.9%	基本給・手当に対する割合から算出		
賞与・法定福利引当金繰入額			基本給・手当に含む		
材料費	材料費比率	自治体病院平均	16.5%	100床以上150床未満の中央値	
経費	経費比率	任意の数値	17.7%		
減価償却費	償却方法		定額法		
	残存率		10.0%		
	償却年数				
	建物本体		39年		
	附属設備		15年		
	医療機器		5年		
	什器・備品等		5年		
システム		5年			
ネットワーク工事		5年			
医業外費用					
長期前払消費税	消費税償却年数				
	建物本体		20年		
	附属設備		15年		
	医療機器		5年		
	什器・備品等		5年		
	システム		5年		
	ネットワーク工事		5年		
特別損失					
除却費	既存建物除却費用	開院年度に一括計上	478,469千円		

パターン1-2 人件費【同規模自治体】×病床利用率【加西病院】

資本的収支シミュレーション		採用基準	設定値	備考
資本的収入				
企業債				
現病院		加西病院の計画値		
新病院建設		試算値		
機器、システム更新費用				
他会計出資金				
建設改良(元金)		企業債償還元金の1/2		
資本的支出				
建設改良費				
新病院建設	調査費	試算値		
	基本設計費			
	実施設計費			
	工事監理費			
	建設工事費			
	外構工事費			
	医療機器導入費			
	什器等整備費			
	医療情報システム導入費			
	その他(移転費等)			
更新費用	医療機器更新費		450千円/床	(開院以降、1年毎)他病院事例より
	システム更新費		開院時と同額	(開院以降、7年毎)他病院事例より
建築・設備修繕費	新棟、既存建物修繕費			
企業債償還金				
現病院企業債償還計画値(元金)		加西病院の計画値		
新病院建設	償還年数			
	用地取得			30年
	造成			30年
	実施設計			30年
	工事監理			30年
	本体建設工事			30年
	立体駐車場整備			30年
	外構工事			30年
	医療機器導入			5年
	什器等整備			5年
	システム導入			5年
	ネットワーク工事			5年
	建築・設備修繕(建築)			30年
	利率			
30年償還	財務省		0.420%	過去5年平均
5年償還	財政融資資金貸付金利		0.026%	

収支シミュレーション 主要な費目の設定条件

パターン2-1 人件費【加西病院】×病床利用率【同規模自治体】

収益的収支シミュレーション		採用基準	設定値	備考	
病院事業収益					
医業収益					
入院収益	病床数	急性期一般	任意の数値	総病床数の40%	
		地域包括ケア	任意の数値	総病床数の60%	
	入院診療単価	急性期一般	直近1年の実績	52,189円	
		地域包括ケア	直近1年の実績	33,678円	
	病床利用率	急性期一般	自治体病院レベル	90.0%	
		地域包括ケア	自治体病院レベル	95.0%	
外来収益	外来診療単価	直近1年の実績	10,148円		
	外来入院患者比率(%)	直近1年の実績	268%	外来入院比率より、外来患者数を算出	
室料差額収益	特別室割合	任意の数値	20.0%		
室料差額収益	特別室利用率	任意の数値	85.0%		
医業外収益					
他会計補助金	(収益勘定繰入)	ベンチマークより		ベンチマークから算出した回帰直線より	
他会計負担金	(収益勘定繰入)	実績値をもとに算出		感染症医療に係る繰入を除いた金額	
病院事業費用					
医業費用					
給与費	100床当たり職員数				
	医師	直近の予算値	17人		
	看護師	直近の予算値	84人		
	医療技術員	直近の予算値	35人		
	事務	直近の予算値	7人		
	合計	直近の予算値	143人		
	給与単価【基本給、手当】				
	医師	当院5年後の想定値	19,237千円	現状の職種別・年齢別の給与単価から求めた回帰直線を用い、現職員の5年後の想定年齢をもとに平均単価を算出	
	看護師	当院5年後の想定値	6,368千円		
	医療技術員	当院5年後の想定値	6,153千円		
	事務	当院5年後の想定値	6,549千円		
	法定福利費	直近1年の実績	24.8%	基本給・手当に対する割合から算出	
	賃金・報酬	直近1年の実績	21.1%	基本給・手当に対する割合から算出	
	退職給付費	直近1年の実績	0.9%	基本給・手当に対する割合から算出	
	賞与・法定福利引当金繰入額			基本給・手当に含む	
材料費	材料費比率	自治体病院平均	16.5%	100床以上150床未満の中央値	
経費	経費比率	任意の数値	17.7%		
減価償却費	償却方法			定額法	
	残存率			10.0%	
	償却年数				
	建物本体			39年	
	附属設備			15年	
	医療機器			5年	
	什器・備品等			5年	
システム			5年		
ネットワーク工事			5年		
医業外費用					
長期前払消費税	消費税償却年数				
	建物本体			20年	
	附属設備			15年	
	医療機器			5年	
	什器・備品等			5年	
	システム			5年	
	ネットワーク工事			5年	
特別損失					
除却費	既存建物除却費用	開院年度に一括計上	478,469千円		

パターン2-1 人件費【加西病院】×病床利用率【同規模自治体】

資本的収支シミュレーション		採用基準	設定値	備考
資本的収入				
企業債				
現病院	加西病院の計画値			
新病院建設	試算値			
機器、システム更新費用				
他会計出資金				
建設改良(元金)	企業債償還元金の1/2			
資本的支出				
建設改良費				
新病院建設	調査費	試算値		
	基本設計費			
	実施設計費			
	工事監理費			
	建設工事費			
	外構工事費			
	医療機器導入費			
	什器等整備費			
	医療情報システム導入費			
	その他(移転費等)			
更新費用	医療機器更新費		450千円/床	(開院以降、1年毎)他病院事例より
	システム更新費		開院時と同額	(開院以降、7年毎)他病院事例より
建築・設備修繕費	新棟、既存建物修繕費			
企業債償還金				
現病院企業債償還計画値(元金)		加西病院の計画値		
新病院建設	償還年数			
	用地取得		30年	
	造成		30年	
	実施設計		30年	
	工事監理		30年	
	本体建設工事		30年	
	立体駐車場整備		30年	
	外構工事		30年	
	医療機器導入		5年	
	什器等整備		5年	
	システム導入		5年	
	ネットワーク工事		5年	
	建築・設備修繕(建築)		30年	
	利率			
30年償還	財務省	0.420%	過去5年平均	
5年償還	財政融資資金貸付金利	0.026%		

収支シミュレーション 主要な費目の設定条件
パターン2-2 人件費【加西病院】×病床利用率【加西病院】

収益的収支シミュレーション		採用基準	設定値	備考
病院事業収益				
医業収益				
入院収益	病床数			
	急性期一般	任意の数値		総病床数の40%
	地域包括ケア	任意の数値		総病床数の60%
	入院診療単価			
	急性期一般	直近1年の実績	52,189円	
	地域包括ケア	直近1年の実績	33,678円	
病床利用率	急性期一般	直近の実績	84.0%	
	地域包括ケア	直近の実績	92.0%	
	外来収益	外来診療単価	10,148円	
	外来入院患者比率(%)	直近1年の実績	268%	外来入院比率より、外来患者数を算出
室料差額収益	特別室割合	任意の数値	20.0%	
室料差額収益	特別室利用率	任意の数値	85.0%	
医業外収益				
他会計補助金	(収益勘定繰入)	ベンチマークより		ベンチマークから算出した回帰直線より
他会計負担金	(収益勘定繰入)	実績値をもとに算出		感染症医療に係る繰入を除いた金額
病院事業費用				
医業費用				
給与費	100床当たり職員数			
	医師	直近の予算値	17人	
	看護師	直近の予算値	84人	
	医療技術員	直近の予算値	35人	
	事務	直近の予算値	7人	
	合計	直近の予算値	143人	
	給与単価【基本給、手当】			
	医師	当院5年後の想定値	19,237千円	現状の職種別・年齢別の給与単価から求めた回帰直線を用い、現職員の5年後の想定年齢をもとに平均単価を算出
	看護師	当院5年後の想定値	6,368千円	
	医療技術員	当院5年後の想定値	6,153千円	
	事務	当院5年後の想定値	6,549千円	
	法定福利費	直近1年の実績	24.8%	基本給・手当に対する割合から算出
	賃金・報酬	直近1年の実績	21.1%	基本給・手当に対する割合から算出
	退職給付費	直近1年の実績	0.9%	基本給・手当に対する割合から算出
賞与・法定福利引当金繰入額			基本給・手当に含む	
材料費	材料費比率	自治体病院平均	16.5%	100床以上150床未満の中央値
経費	経費比率	任意の数値	17.7%	
減価償却費	償却方法		定額法	
	残存率		10.0%	
	償却年数			
	建物本体		39年	
	附属設備		15年	
	医療機器		5年	
	什器・備品等		5年	
	システム		5年	
ネットワーク工事		5年		
医業外費用				
長期前払消費税	消費税償却年数			
	建物本体		20年	
	附属設備		15年	
	医療機器		5年	
	什器・備品等		5年	
	システム		5年	
	ネットワーク工事		5年	
特別損失				
除却費	既存建物除却費用	開院年度に一括計上	478,469千円	

パターン2-2 人件費【加西病院】×病床利用率【加西病院】

資本的収支シミュレーション		採用基準	設定値	備考	
資本的収入					
企業債					
現病院		加西病院の計画値			
新病院建設		試算値			
機器、システム更新費用					
他会計出資金					
建設改良(元金)		企業債償還元金の1/2			
資本的支出					
建設改良費					
新病院建設	調査費	試算値			
	基本設計費				
	実施設計費				
	工事監理費				
	建設工事費				
	外構工事費				
	医療機器導入費				
	什器等整備費				
	医療情報システム導入費				
	その他(移転費等)				
更新費用	医療機器更新費		450千円/床	(開院以降、1年毎)他病院事例より	
	システム更新費		開院時と同額	(開院以降、7年毎)他病院事例より	
建築・設備修繕費	新棟、既存建物修繕費				
企業債償還金					
現病院企業債償還計画値(元金)		加西病院の計画値			
新病院建設	償還年数				
	用地取得			30年	
	造成			30年	
	実施設計			30年	
	工事監理			30年	
	本体建設工事			30年	
	立体駐車場整備			30年	
	外構工事			30年	
	医療機器導入			5年	
	什器等整備			5年	
	システム導入			5年	
	ネットワーク工事			5年	
	建築・設備修繕(建築)			30年	
	利率				
	30年償還	財務省		0.420%	過去5年平均
5年償還	財政融資資金貸付金利		0.026%		

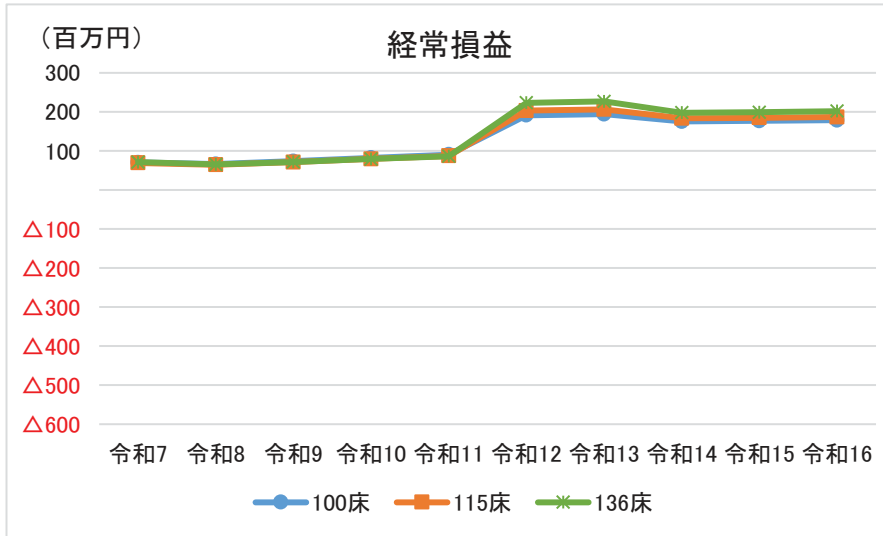
病床規模別の事業収支シミュレーション結果

パターン1-1 人件費【同規模自治体】×病床利用率【同規模自治体】

開院

(単位:百万円)

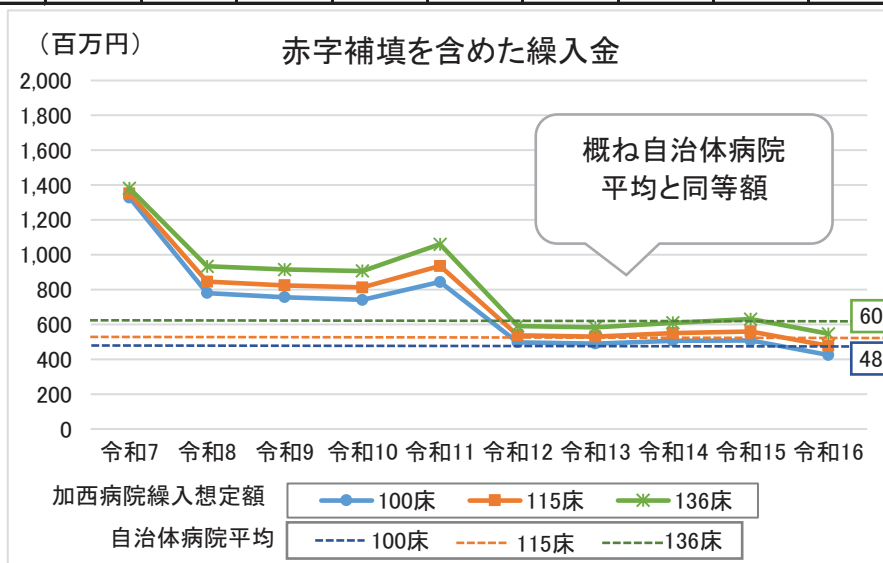
経常損益	1年目	2年目	3年目	4年目	5年目	6年目	7年目	8年目	9年目	10年目	開院10年目 までの 累積剰余金
	2025 令和7	2026 令和8	2027 令和9	2028 令和10	2029 令和11	2030 令和12	2031 令和13	2032 令和14	2033 令和15	2034 令和16	
100床	70	66	74	82	91	191	194	176	177	179	1,301
115床	69	65	71	80	87	203	206	183	185	187	1,337
136床	71	65	72	79	87	223	227	198	199	202	1,424



開院

(単位:百万円)

赤字補填を含めた繰入金	1年目	2年目	3年目	4年目	5年目	6年目	7年目	8年目	9年目	10年目
	2025 令和7	2026 令和8	2027 令和9	2028 令和10	2029 令和11	2030 令和12	2031 令和13	2032 令和14	2033 令和15	2034 令和16
100床	1,328	780	756	741	844	498	490	507	508	425
115床	1,352	846	824	812	936	538	531	551	560	477
136床	1,381	934	916	907	1,061	591	583	610	630	547



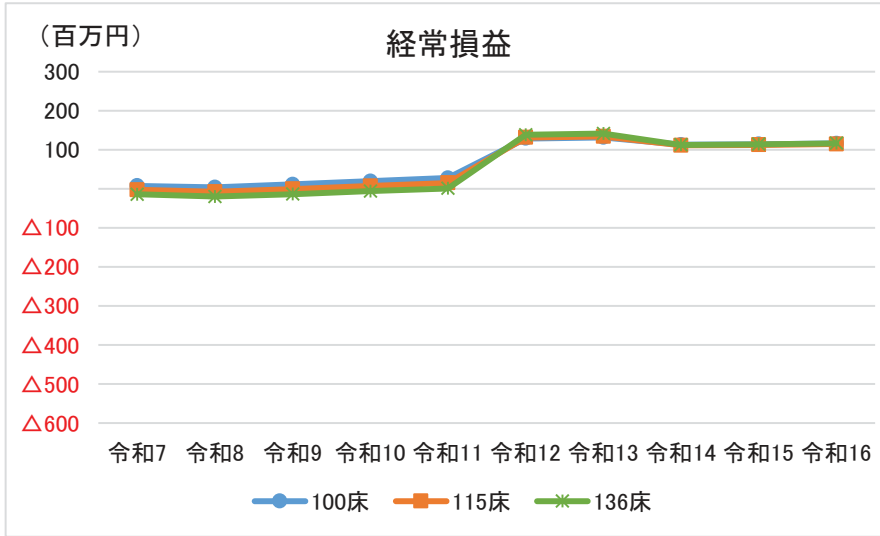
病床規模別の事業収支シミュレーション結果

パターン1-2 人件費【同規模自治体】×病床利用率【加西病院】

開院

(単位:百万円)

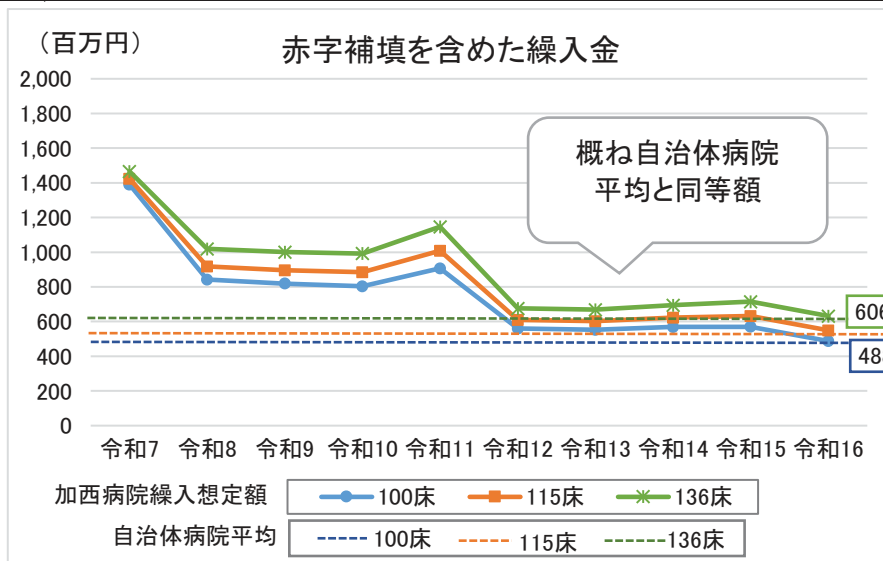
経常損益	1年目	2年目	3年目	4年目	5年目	6年目	7年目	8年目	9年目	10年目	開院10年目 までの 累積剰余金
	2025	2026	2027	2028	2029	2030	2031	2032	2033	2034	
	令和7	令和8	令和9	令和10	令和11	令和12	令和13	令和14	令和15	令和16	
100床	8	4	11	20	28	129	132	113	114	116	673
115床	△3	△8	△1	7	15	131	134	111	113	115	615
136床	△14	△20	△14	△6	1	138	142	113	114	116	571



開院

(単位:百万円)

赤字補填を含 めた繰入金	1年目	2年目	3年目	4年目	5年目	6年目	7年目	8年目	9年目	10年目
	2025	2026	2027	2028	2029	2030	2031	2032	2033	2034
	令和7	令和8	令和9	令和10	令和11	令和12	令和13	令和14	令和15	令和16
100床	1,391	843	819	804	907	560	553	569	570	488
115床	1,424	918	896	884	1,008	610	603	623	632	549
136床	1,466	1,019	1,001	993	1,147	676	669	695	715	632



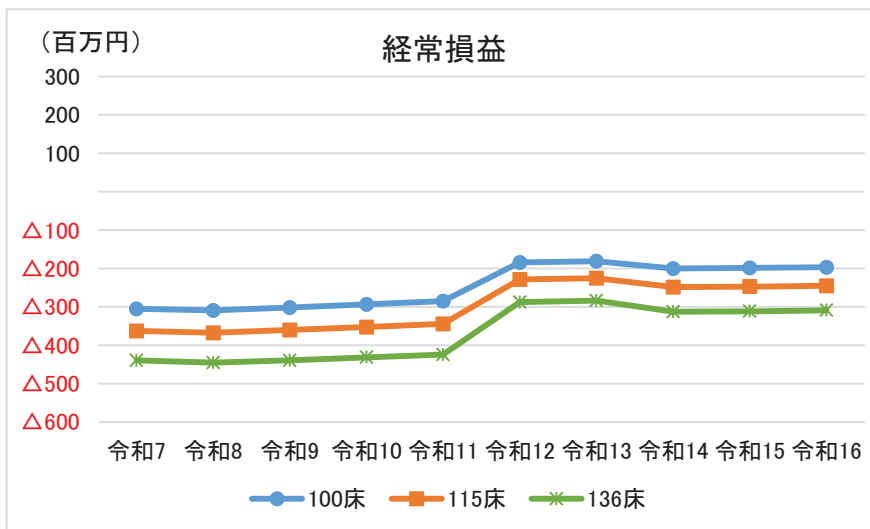
病床規模別の事業収支シミュレーション結果

パターン2-1 人件費【加西病院】×病床利用率【同規模自治体】

開院

(単位:百万円)

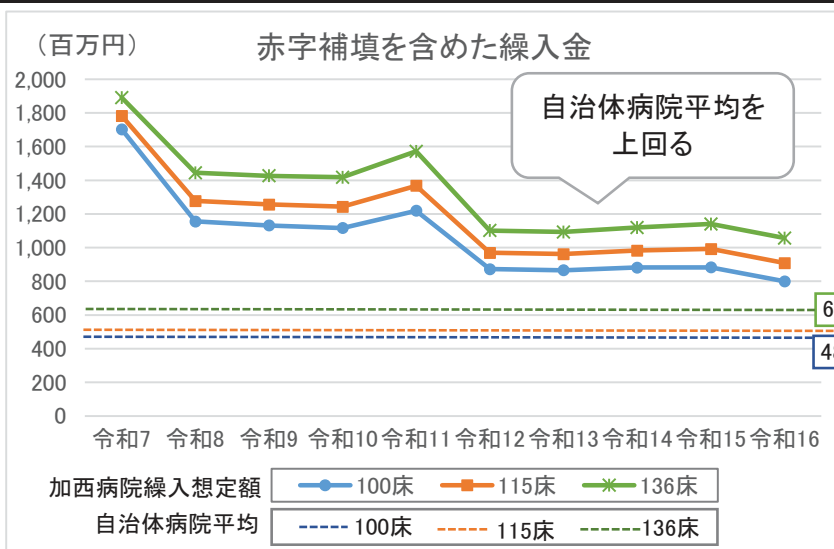
経常損益	1年目	2年目	3年目	4年目	5年目	6年目	7年目	8年目	9年目	10年目	開院10年目 までの 累積剰余金
	2025	2026	2027	2028	2029	2030	2031	2032	2033	2034	
	令和7	令和8	令和9	令和10	令和11	令和12	令和13	令和14	令和15	令和16	
100床	△305	△309	△302	△293	△285	△184	△181	△200	△199	△197	△ 2,454
115床	△363	△367	△360	△352	△344	△229	△225	△248	△247	△245	△ 2,981
136床	△440	△445	△439	△431	△424	△287	△284	△313	△311	△309	△ 3,683



開院

(単位:百万円)

赤字補填を含 めた繰入金	1年目	2年目	3年目	4年目	5年目	6年目	7年目	8年目	9年目	10年目
	2025	2026	2027	2028	2029	2030	2031	2032	2033	2034
	令和7	令和8	令和9	令和10	令和11	令和12	令和13	令和14	令和15	令和16
100床	1,703	1,156	1,132	1,117	1,220	873	866	882	883	800
115床	1,783	1,278	1,256	1,244	1,368	970	962	983	992	909
136床	1,892	1,445	1,427	1,418	1,572	1,102	1,094	1,120	1,141	1,057



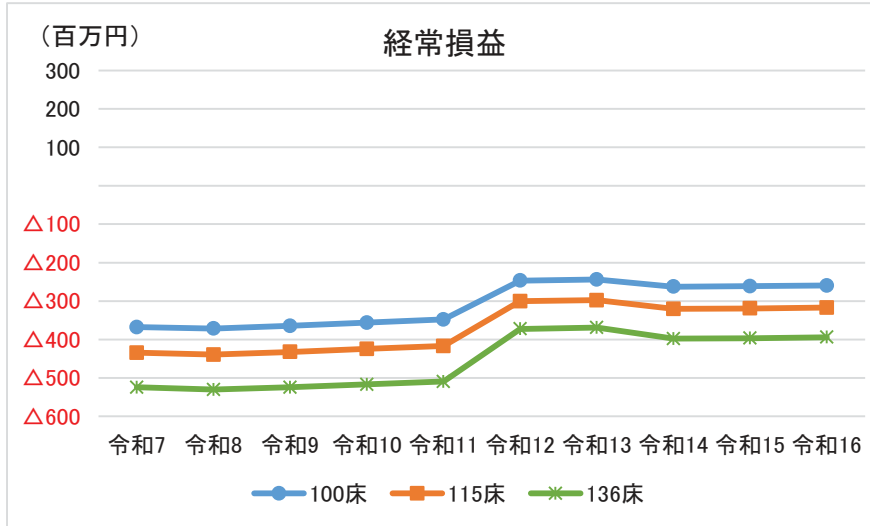
病床規模別の事業収支シミュレーション結果

パターン2-2 人件費【加西病院】×病床利用率【加西病院】

開院

(単位:百万円)

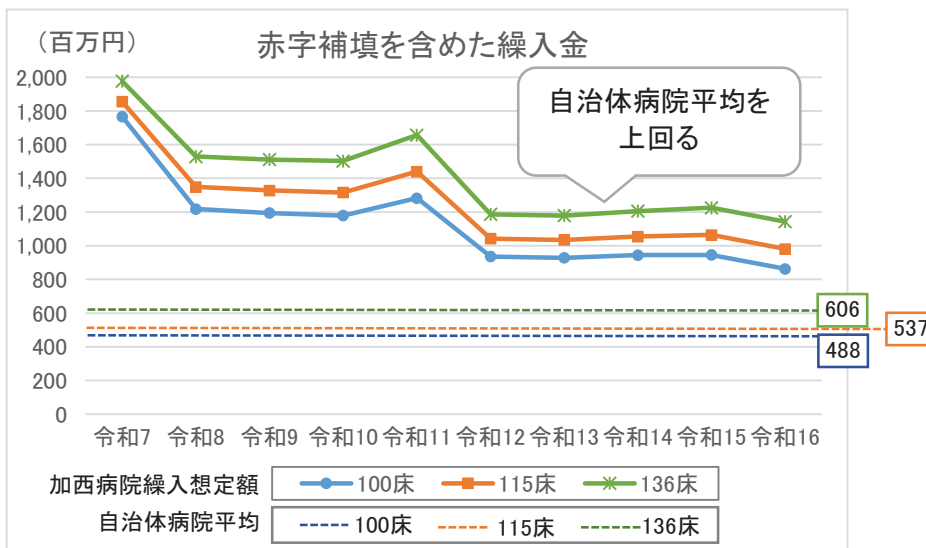
経常損益	1年目	2年目	3年目	4年目	5年目	6年目	7年目	8年目	9年目	10年目	開院10年目 までの 累積剰余金
	2025	2026	2027	2028	2029	2030	2031	2032	2033	2034	
	令和7	令和8	令和9	令和10	令和11	令和12	令和13	令和14	令和15	令和16	
100床	△368	△372	△364	△356	△348	△247	△244	△263	△261	△260	△ 3,082
115床	△435	△439	△432	△424	△417	△301	△298	△321	△319	△317	△ 3,703
136床	△525	△530	△524	△517	△510	△372	△369	△398	△397	△394	△ 4,536



開院

(単位:百万円)

赤字補填を含 めた繰入金	1年目	2年目	3年目	4年目	5年目	6年目	7年目	8年目	9年目	10年目
	2025	2026	2027	2028	2029	2030	2031	2032	2033	2034
	令和7	令和8	令和9	令和10	令和11	令和12	令和13	令和14	令和15	令和16
100床	1,766	1,218	1,195	1,180	1,283	936	929	945	946	863
115床	1,855	1,350	1,328	1,316	1,440	1,042	1,035	1,055	1,064	981
136床	1,977	1,530	1,512	1,503	1,657	1,187	1,179	1,206	1,226	1,143



パターン1-1 人件費【同規模自治体】×病床利用率【同規模自治体】

病床数 **100床**

開院

(単位:百万円)

収益的収支	1年目	2年目	3年目	4年目	5年目	6年目	7年目	8年目	9年目	10年目
	令和7	令和8	令和9	令和10	令和11	令和12	令和13	令和14	令和15	令和16
	2025	2026	2027	2028	2029	2030	2031	2032	2033	2034
病院事業収益	2,748	2,751	2,749	2,748	2,746	2,652	2,653	2,666	2,667	2,669
医業収益	2,293	2,293	2,295	2,299	2,303	2,295	2,298	2,294	2,295	2,298
入院収益	1,386	1,386	1,386	1,390	1,386	1,386	1,386	1,390	1,386	1,386
外来収益	606	606	609	609	616	609	611	603	609	611
他会計負担金	137	137	137	137	137	137	137	137	137	137
その他	164	164	164	164	164	164	164	164	164	164
医業外収益	455	458	454	449	444	357	355	372	371	371
負担金交付金	220	219	218	216	215	214	212	211	210	209
その他医業外収益	236	240	236	232	228	143	143	161	162	162
特別利益	0	0	0	0	0	0	0	0	0	0
病院事業費用	3,456	2,685	2,675	2,665	2,656	2,460	2,459	2,491	2,490	2,490
医業費用	2,464	2,472	2,465	2,459	2,453	2,279	2,280	2,311	2,313	2,315
給与費	1,279	1,279	1,279	1,279	1,279	1,279	1,279	1,279	1,279	1,279
材料費	379	379	379	380	381	379	380	379	379	380
経費	406	406	406	407	408	406	407	406	406	407
減価償却費	384	392	384	376	369	198	198	235	236	237
その他	17	17	17	17	17	17	17	12	12	12
医業外費用	214	213	210	207	203	181	179	180	177	176
特別損失	778	0	0	0	0	0	0	0	0	0
医業損益	△171	△179	△170	△160	△150	16	17	△17	△17	△17
経常損益	70	66	74	82	91	191	194	176	177	179
純損益	△708	66	74	82	91	191	194	176	177	179

想定職員数	130	130	130	130	130	130	130	130	130	130
給与費率	55.8%	55.8%	55.7%	55.6%	55.5%	55.7%	55.7%	55.7%	55.7%	55.7%
材料比率	16.5%	16.5%	16.5%	16.5%	16.5%	16.5%	16.5%	16.5%	16.5%	16.5%
経費率	17.7%	17.7%	17.7%	17.7%	17.7%	17.7%	17.7%	17.7%	17.7%	17.7%

(単位:百万円)

資本的収支	1年目	2年目	3年目	4年目	5年目	6年目	7年目	8年目	9年目	10年目
	令和7	令和8	令和9	令和10	令和11	令和12	令和13	令和14	令和15	令和16
	2025	2026	2027	2028	2029	2030	2031	2032	2033	2034
資本的収入	181	299	291	297	358	227	445	240	260	243
企業債	50	53	53	62	67	58	277	73	91	114
他会計出資金	132	246	238	235	292	169	168	167	169	129
資本的支出	313	545	529	533	650	397	612	407	429	373
建設改良費	50	53	53	62	67	58	277	73	91	114
企業債償還金	264	492	476	471	583	339	336	335	338	258
その他	0	0	0	0	0	0	0	0	0	0
資本的収支	△132	△246	△238	△235	△292	△169	△168	△167	△169	△129

<収益的収支及び資本的収支の収支均衡を前提とした場合の繰入必要額>

収益勘定繰入(損失補填含む)	1,064	289	280	271	261	159	155	172	169	167
資本勘定繰入(損失補填含む)	264	492	476	471	583	339	336	335	338	258
合計	1,328	780	756	741	844	498	490	507	508	425
繰入金チェック	×	×	×	×	×	×	×	×	×	○

同規模自治体病院 繰入金平均 **488**

(単位:百万円)

資金計画	1年目	2年目	3年目	4年目	5年目	6年目	7年目	8年目	9年目	10年目
	令和7	令和8	令和9	令和10	令和11	令和12	令和13	令和14	令和15	令和16
	2025	2026	2027	2028	2029	2030	2031	2032	2033	2034
収益的収支(純損益)	△708	66	74	82	91	191	194	176	177	179
資本的収支(収支差額)	△132	△246	△238	△235	△292	△169	△168	△167	△169	△129
内部留保資金	724	251	246	241	237	132	132	150	151	152
減価償却費	384	392	384	376	369	198	198	235	236	237
資産減耗費	487	9	9	9	9	9	9	5	5	5
長期前払消費税	46	46	46	45	44	25	25	29	29	29
長期前受金戻入	△192	△197	△193	△189	△185	△99	△100	△118	△119	△119
単年度資金余剰	△116	71	82	88	36	154	159	158	159	201
累積資金余剰	△103	△32	50	138	173	328	486	645	804	1,005

※収益的収支、資本的収支の損失に対して一般会計からの繰入による補填を見込まない場合のキャッシュフロー

パターン1-1 人件費【同規模自治体】×病床利用率【同規模自治体】

病床数 **115床**

開院

(単位:百万円)

収益的収支	1年目	2年目	3年目	4年目	5年目	6年目	7年目	8年目	9年目	10年目
	令和7	令和8	令和9	令和10	令和11	令和12	令和13	令和14	令和15	令和16
	2025	2026	2027	2028	2029	2030	2031	2032	2033	2034
病院事業収益	3,100	3,104	3,102	3,102	3,102	2,994	2,995	3,011	3,011	3,014
医業収益	2,599	2,599	2,602	2,606	2,610	2,602	2,605	2,600	2,602	2,605
入院収益	1,594	1,594	1,594	1,599	1,594	1,594	1,594	1,599	1,594	1,594
外来収益	697	697	700	700	708	700	703	694	700	703
他会計負担金	137	137	137	137	137	137	137	137	137	137
その他	171	171	171	171	171	171	171	171	171	171
医業外収益	501	505	501	496	492	392	391	410	409	409
負担金交付金	242	241	240	239	238	236	235	233	232	231
その他医業外収益	259	264	261	257	254	156	156	177	178	178
特別利益	0	0	0	0	0	0	0	0	0	0
病院事業費用	3,809	3,039	3,031	3,023	3,015	2,790	2,789	2,827	2,826	2,827
医業費用	2,809	2,818	2,812	2,807	2,803	2,603	2,604	2,641	2,643	2,645
給与費	1,471	1,471	1,471	1,471	1,471	1,471	1,471	1,471	1,471	1,471
材料費	430	430	430	431	432	430	431	430	430	431
経費	460	460	461	461	462	461	461	460	461	461
減価償却費	430	440	433	427	420	224	224	266	268	269
その他	18	18	18	18	18	18	18	14	14	14
医業外費用	222	221	218	215	212	187	184	186	183	182
特別損失	778	0	0	0	0	0	0	0	0	0
医業損益	△210	△219	△211	△201	△192	△1		△41	△41	△40
経常損益	69	65	71	80	87	203	206	183	185	187
純損益	△709	65	71	80	87	203	206	183	185	187

想定職員数	150	150	150	150	150	150	150	150	150	150
給与費率	56.6%	56.6%	56.5%	56.4%	56.3%	56.5%	56.5%	56.6%	56.5%	56.5%
材料比率	16.5%	16.5%	16.5%	16.5%	16.5%	16.5%	16.5%	16.5%	16.5%	16.5%
経費率	17.7%	17.7%	17.7%	17.7%	17.7%	17.7%	17.7%	17.7%	17.7%	17.7%

(単位:百万円)

資本的収支	1年目	2年目	3年目	4年目	5年目	6年目	7年目	8年目	9年目	10年目
	令和7	令和8	令和9	令和10	令和11	令和12	令和13	令和14	令和15	令和16
	2025	2026	2027	2028	2029	2030	2031	2032	2033	2034
資本的収入	189	328	320	329	401	251	501	265	287	278
企業債	57	61	61	71	76	66	318	82	99	130
他会計出資金	132	266	260	258	325	184	183	182	188	148
資本的支出	321	594	580	587	725	435	684	447	475	427
建設改良費	57	61	61	71	76	66	318	82	99	130
企業債償還金	264	533	519	516	649	369	366	365	377	297
その他	0	0	0	0	0	0	0	0	0	0
資本的収支	△132	△266	△260	△258	△325	△184	△183	△182	△188	△148

<収益的収支及び資本的収支の収支均衡を前提とした場合の繰入必要額>

収益勘定繰入(損失補填含む)	1,088	313	305	296	287	169	165	186	184	181
資本勘定繰入(損失補填含む)	264	533	519	516	649	369	366	365	377	297
合計	1,352	846	824	812	936	538	531	551	560	477
繰入金チェック	×	×	×	×	×	×	○	×	×	○

同規模自治体病院 繰入金平均 **537**

(単位:百万円)

資金計画	1年目	2年目	3年目	4年目	5年目	6年目	7年目	8年目	9年目	10年目
	令和7	令和8	令和9	令和10	令和11	令和12	令和13	令和14	令和15	令和16
	2025	2026	2027	2028	2029	2030	2031	2032	2033	2034
収益的収支(純損益)	△709	65	71	80	87	203	206	183	185	187
資本的収支(収支差額)	△132	△266	△260	△258	△325	△184	△183	△182	△188	△148
内部留保資金	754	281	277	273	269	149	149	171	172	172
減価償却費	430	440	433	427	420	224	224	266	268	269
資産減耗費	487	9	9	9	9	9	9	5	5	5
長期前払消費税	51	53	52	51	50	29	29	33	33	34
長期前受金戻入	△216	△220	△217	△214	△211	△113	△113	△134	△134	△135
単年度資金余剰	△88	79	89	94	32	168	173	172	168	211
累積資金余剰	△82	△3	85	179	211	379	551	723	891	1,102

※収益的収支、資本的収支の損失に対して一般会計からの繰入による補填を見込まない場合のキャッシュフロー

パターン1-1 人件費【同規模自治体】×病床利用率【同規模自治体】

病床数 **136床**

開院

(単位:百万円)

収益的収支	1年目	2年目	3年目	4年目	5年目	6年目	7年目	8年目	9年目	10年目
	令和7	令和8	令和9	令和10	令和11	令和12	令和13	令和14	令和15	令和16
	2025	2026	2027	2028	2029	2030	2031	2032	2033	2034
病院事業収益	3,598	3,603	3,603	3,604	3,606	3,478	3,480	3,498	3,499	3,502
医業収益	3,033	3,033	3,036	3,042	3,047	3,036	3,040	3,035	3,036	3,040
入院収益	1,886	1,886	1,886	1,891	1,886	1,886	1,886	1,891	1,886	1,886
外来収益	824	824	828	828	838	828	831	821	828	831
他会計負担金	137	137	137	137	137	137	137	137	137	137
その他	187	187	187	187	187	187	187	187	187	187
医業外収益	565	570	566	563	559	441	440	463	463	462
負担金交付金	273	272	271	270	269	267	266	264	263	262
その他医業外収益	292	297	295	293	290	174	174	199	200	200
特別利益	0	0	0	0	0	0	0	0	0	0
病院事業費用	4,305	3,537	3,531	3,525	3,519	3,254	3,253	3,300	3,300	3,300
医業費用	3,293	3,304	3,300	3,297	3,295	3,058	3,060	3,105	3,107	3,109
給与費	1,739	1,739	1,739	1,739	1,739	1,739	1,739	1,739	1,739	1,739
材料費	501	501	502	503	504	502	502	502	502	502
経費	537	537	537	538	539	537	538	537	537	538
減価償却費	496	507	502	497	493	260	261	310	312	313
その他	20	20	20	20	20	20	20	17	17	17
医業外費用	234	233	231	228	225	196	193	195	192	191
特別損失	778	0	0	0	0	0	0	0	0	0
医業損益	△260	△271	△264	△256	△248	△22	△20	△70	△71	△70
経常損益	71	65	72	79	87	223	227	198	199	202
純損益	△707	65	72	79	87	223	227	198	199	202

想定職員数	177	177	177	177	177	177	177	177	177	177
給与费率	57.3%	57.3%	57.3%	57.2%	57.1%	57.3%	57.2%	57.3%	57.3%	57.2%
材料比率	16.5%	16.5%	16.5%	16.5%	16.5%	16.5%	16.5%	16.5%	16.5%	16.5%
経费率	17.7%	17.7%	17.7%	17.7%	17.7%	17.7%	17.7%	17.7%	17.7%	17.7%

(単位:百万円)

資本的収支	1年目	2年目	3年目	4年目	5年目	6年目	7年目	8年目	9年目	10年目
	令和7	令和8	令和9	令和10	令和11	令和12	令和13	令和14	令和15	令和16
	2025	2026	2027	2028	2029	2030	2031	2032	2033	2034
資本的収入	199	368	361	373	460	283	579	300	325	327
企業債	67	72	72	83	89	78	376	96	110	152
他会計出資金	132	295	290	290	371	205	204	203	215	175
資本的支出	331	663	651	663	831	489	783	503	540	502
建設改良費	67	72	72	83	89	78	376	96	110	152
企業債償還金	264	591	580	580	742	411	408	407	430	350
その他	0	0	0	0	0	0	0	0	0	0
資本的収支	△132	△295	△290	△290	△371	△205	△204	△203	△215	△175

<収益的収支及び資本的収支の収支均衡を前提とした場合の繰入必要額>

収益勘定繰入(損失補填含む)	1,117	343	336	327	319	180	175	203	200	197
資本勘定繰入(損失補填含む)	264	591	580	580	742	411	408	407	430	350
合計	1,381	934	916	907	1,061	591	583	610	630	547
繰入金チェック	×	×	×	×	×	○	○	×	×	○

同規模自治体病院 繰入金平均 **606**

(単位:百万円)

資金計画	1年目	2年目	3年目	4年目	5年目	6年目	7年目	8年目	9年目	10年目
	令和7	令和8	令和9	令和10	令和11	令和12	令和13	令和14	令和15	令和16
	2025	2026	2027	2028	2029	2030	2031	2032	2033	2034
収益的収支(純損益)	△707	65	72	79	87	223	227	198	199	202
資本的収支(収支差額)	△132	△295	△290	△290	△371	△205	△204	△203	△215	△175
内部留保資金	795	323	320	317	314	172	172	200	201	202
減価償却費	496	507	502	497	493	260	261	310	312	313
資産減耗費	487	9	9	9	9	9	9	6	6	6
長期前払消費税	60	61	60	60	59	34	34	39	39	40
長期前受金戻入	△249	△254	△252	△249	△247	△131	△131	△156	△157	△157
単年度資金余剰	△45	93	102	106	30	190	195	194	185	228
累積資金余剰	△48	45	147	253	283	473	668	863	1,048	1,276

※収益的収支、資本的収支の損失に対して一般会計からの繰入による補填を見込まない場合のキャッシュフロー

パターン1-2 人件費【同規模自治体】×病床利用率【加西病院】

病床数 100床

開院

(単位:百万円)

収益的収支	1年目	2年目	3年目	4年目	5年目	6年目	7年目	8年目	9年目	10年目
	令和7	令和8	令和9	令和10	令和11	令和12	令和13	令和14	令和15	令和16
	2025	2026	2027	2028	2029	2030	2031	2032	2033	2034
病院事業収益	2,653	2,656	2,653	2,652	2,651	2,557	2,558	2,571	2,571	2,573
医業収益	2,198	2,198	2,200	2,204	2,207	2,200	2,202	2,199	2,200	2,202
入院収益	1,319	1,319	1,319	1,322	1,319	1,319	1,319	1,322	1,319	1,319
外来収益	579	579	581	581	588	581	583	576	581	583
他会計負担金	137	137	137	137	137	137	137	137	137	137
その他	164	164	164	164	164	164	164	164	164	164
医業外収益	455	458	454	449	444	357	355	372	371	371
負担金交付金	220	219	218	216	215	214	212	211	210	209
その他医業外収益	236	240	236	232	228	143	143	161	162	162
特別利益	0	0	0	0	0	0	0	0	0	0
病院事業費用	3,424	2,652	2,642	2,633	2,623	2,428	2,426	2,458	2,457	2,457
医業費用	2,432	2,440	2,433	2,426	2,420	2,246	2,248	2,278	2,280	2,282
給与費	1,279	1,279	1,279	1,279	1,279	1,279	1,279	1,279	1,279	1,279
材料費	363	363	364	364	365	364	364	363	364	364
経費	389	389	389	390	391	389	390	389	389	390
減価償却費	384	392	384	376	369	198	198	235	236	237
その他	17	17	17	17	17	17	17	12	12	12
医業外費用	214	213	210	207	203	181	179	180	177	176
特別損失	778	0	0	0	0	0	0	0	0	0
医業損益	△234	△242	△233	△222	△213	△46	△45	△80	△80	△80
経常損益	8	4	11	20	28	129	132	113	114	116
純損益	△771	4	11	20	28	129	132	113	114	116

想定職員数	130	130	130	130	130	130	130	130	130	130
給与費率	58.2%	58.2%	58.1%	58.0%	57.9%	58.1%	58.1%	58.2%	58.1%	58.1%
材料比率	16.5%	16.5%	16.5%	16.5%	16.5%	16.5%	16.5%	16.5%	16.5%	16.5%
経費率	17.7%	17.7%	17.7%	17.7%	17.7%	17.7%	17.7%	17.7%	17.7%	17.7%

(単位:百万円)

資本的収支	1年目	2年目	3年目	4年目	5年目	6年目	7年目	8年目	9年目	10年目
	令和7	令和8	令和9	令和10	令和11	令和12	令和13	令和14	令和15	令和16
	2025	2026	2027	2028	2029	2030	2031	2032	2033	2034
資本的収入	181	299	291	297	358	227	445	240	260	243
企業債	50	53	53	62	67	58	277	73	91	114
他会計出資金	132	246	238	235	292	169	168	167	169	129
資本的支出	313	545	529	533	650	397	612	407	429	373
建設改良費	50	53	53	62	67	58	277	73	91	114
企業債償還金	264	492	476	471	583	339	336	335	338	258
その他	0	0	0	0	0	0	0	0	0	0
資本的収支	△132	△246	△238	△235	△292	△169	△168	△167	△169	△129

<収益的収支及び資本的収支の収支均衡を前提とした場合の繰入必要額>

収益勘定繰入(損失補填含む)	1,127	351	343	334	324	222	217	235	232	229
資本勘定繰入(損失補填含む)	264	492	476	471	583	339	336	335	338	258
合計	1,391	843	819	804	907	560	553	569	570	488
繰入金チェック	×	×	×	×	×	×	×	×	×	○

同規模自治体病院 繰入金平均 488

(単位:百万円)

資金計画	1年目	2年目	3年目	4年目	5年目	6年目	7年目	8年目	9年目	10年目
	令和7	令和8	令和9	令和10	令和11	令和12	令和13	令和14	令和15	令和16
	2025	2026	2027	2028	2029	2030	2031	2032	2033	2034
収益的収支(純損益)	△771	4	11	20	28	129	132	113	114	116
資本的収支(収支差額)	△132	△246	△238	△235	△292	△169	△168	△167	△169	△129
内部留保資金	724	251	246	241	237	132	132	150	151	152
減価償却費	384	392	384	376	369	198	198	235	236	237
資産減耗費	487	9	9	9	9	9	9	5	5	5
長期前払消費税	46	46	46	45	44	25	25	29	29	29
長期前受金戻入	△192	△197	△193	△189	△185	△99	△100	△118	△119	△119
単年度資金余剰	△178	9	19	25	△27	92	96	96	96	138
累積資金余剰	△166	△157	△138	△113	△140	△49	47	143	239	377

※収益的収支、資本的収支の損失に対して一般会計からの繰入による補填を見込まない場合のキャッシュフロー

パターン1-2 人件費【同規模自治体】×病床利用率【加西病院】

病床数 **115床**

開院

(単位:百万円)

収益的収支	1年目	2年目	3年目	4年目	5年目	6年目	7年目	8年目	9年目	10年目
	令和7	令和8	令和9	令和10	令和11	令和12	令和13	令和14	令和15	令和16
	2025	2026	2027	2028	2029	2030	2031	2032	2033	2034
病院事業収益	2,991	2,994	2,993	2,993	2,992	2,884	2,886	2,901	2,902	2,904
医業収益	2,489	2,489	2,492	2,496	2,500	2,492	2,495	2,491	2,492	2,495
入院収益	1,516	1,516	1,516	1,521	1,516	1,516	1,516	1,521	1,516	1,516
外来収益	665	665	668	668	676	668	671	663	668	671
他会計負担金	137	137	137	137	137	137	137	137	137	137
その他	171	171	171	171	171	171	171	171	171	171
医業外収益	501	505	501	496	492	392	391	410	409	409
負担金交付金	242	241	240	239	238	236	235	233	232	231
その他医業外収益	259	264	261	257	254	156	156	177	178	178
特別利益	0	0	0	0	0	0	0	0	0	0
病院事業費用	3,772	3,002	2,993	2,985	2,977	2,753	2,751	2,790	2,789	2,789
医業費用	2,771	2,780	2,775	2,770	2,765	2,565	2,567	2,604	2,605	2,607
給与費	1,471	1,471	1,471	1,471	1,471	1,471	1,471	1,471	1,471	1,471
材料費	412	412	412	413	413	412	412	412	412	412
経費	441	441	441	442	443	441	442	441	441	442
減価償却費	430	440	433	427	420	224	224	266	268	269
その他	18	18	18	18	18	18	18	14	14	14
医業外費用	222	221	218	215	212	187	184	186	183	182
特別損失	778	0	0	0	0	0	0	0	0	0
医業損益	△282	△291	△283	△273	△265	△73	△72	△113	△113	△113
経常損益	△3	△8	△1	7	15	131	134	111	113	115
純損益	△781	△8	△1	7	15	131	134	111	113	115

想定職員数	150	150	150	150	150	150	150	150	150	150
給与费率	59.1%	59.1%	59.0%	58.9%	58.8%	59.0%	58.9%	59.0%	59.0%	58.9%
材料比率	16.5%	16.5%	16.5%	16.5%	16.5%	16.5%	16.5%	16.5%	16.5%	16.5%
経费率	17.7%	17.7%	17.7%	17.7%	17.7%	17.7%	17.7%	17.7%	17.7%	17.7%

(単位:百万円)

資本的収支	1年目	2年目	3年目	4年目	5年目	6年目	7年目	8年目	9年目	10年目
	令和7	令和8	令和9	令和10	令和11	令和12	令和13	令和14	令和15	令和16
	2025	2026	2027	2028	2029	2030	2031	2032	2033	2034
資本的収入	189	328	320	329	401	251	501	265	287	278
企業債	57	61	61	71	76	66	318	82	99	130
他会計出資金	132	266	260	258	325	184	183	182	188	148
資本的支出	321	594	580	587	725	435	684	447	475	427
建設改良費	57	61	61	71	76	66	318	82	99	130
企業債償還金	264	533	519	516	649	369	366	365	377	297
その他	0	0	0	0	0	0	0	0	0	0
資本的収支	△132	△266	△260	△258	△325	△184	△183	△182	△188	△148

<収益的収支及び資本的収支の収支均衡を前提とした場合の繰入必要額>

収益勘定繰入(損失補填含む)	1,160	385	377	368	359	241	237	258	256	253
資本勘定繰入(損失補填含む)	264	533	519	516	649	369	366	365	377	297
合計	1,424	918	896	884	1,008	610	603	623	632	549
繰入金チェック	×	×	×	×	×	×	×	×	×	×

同規模自治体病院 繰入金平均 **537**

(単位:百万円)

資金計画	1年目	2年目	3年目	4年目	5年目	6年目	7年目	8年目	9年目	10年目
	令和7	令和8	令和9	令和10	令和11	令和12	令和13	令和14	令和15	令和16
	2025	2026	2027	2028	2029	2030	2031	2032	2033	2034
収益的収支(純損益)	△781	△8	△1	7	15	131	134	111	113	115
資本的収支(収支差額)	△132	△266	△260	△258	△325	△184	△183	△182	△188	△148
内部留保資金	754	281	277	273	269	149	149	171	172	172
減価償却費	430	440	433	427	420	224	224	266	268	269
資産減耗費	487	9	9	9	9	9	9	5	5	5
長期前払消費税	51	53	52	51	50	29	29	33	33	34
長期前受金戻入	△216	△220	△217	△214	△211	△113	△113	△134	△134	△135
単年度資金余剰	△160	7	16	22	△41	96	100	100	96	139
累積資金余剰	△154	△147	△131	△109	△150	△54	46	146	242	381

※収益的収支、資本的収支の損失に対して一般会計からの繰入による補填を見込まない場合のキャッシュフロー

パターン1-2 人件費【同規模自治体】×病床利用率【加西病院】

病床数 **136床**

開院

(単位:百万円)

収益的収支	1年目	2年目	3年目	4年目	5年目	6年目	7年目	8年目	9年目	10年目
	令和7	令和8	令和9	令和10	令和11	令和12	令和13	令和14	令和15	令和16
	2025	2026	2027	2028	2029	2030	2031	2032	2033	2034
病院事業収益	3,469	3,473	3,473	3,474	3,476	3,348	3,350	3,368	3,369	3,372
医業収益	2,903	2,903	2,907	2,912	2,916	2,907	2,910	2,905	2,907	2,910
入院収益	1,793	1,793	1,793	1,798	1,793	1,793	1,793	1,798	1,793	1,793
外来収益	787	787	790	790	800	790	793	784	790	793
他会計負担金	137	137	137	137	137	137	137	137	137	137
その他	187	187	187	187	187	187	187	187	187	187
医業外収益	565	570	566	563	559	441	440	463	463	462
負担金交付金	273	272	271	270	269	267	266	264	263	262
その他医業外収益	292	297	295	293	290	174	174	199	200	200
特別利益	0	0	0	0	0	0	0	0	0	0
病院事業費用	4,261	3,493	3,486	3,481	3,475	3,210	3,208	3,256	3,255	3,256
医業費用	3,248	3,260	3,256	3,253	3,250	3,014	3,016	3,061	3,063	3,065
給与費	1,739	1,739	1,739	1,739	1,739	1,739	1,739	1,739	1,739	1,739
材料費	480	480	480	481	482	480	481	480	480	481
経費	514	514	514	515	516	514	515	514	514	515
減価償却費	496	507	502	497	493	260	261	310	312	313
その他	20	20	20	20	20	20	20	17	17	17
医業外費用	234	233	231	228	225	196	193	195	192	191
特別損失	778	0	0	0	0	0	0	0	0	0
医業損益	△345	△356	△349	△341	△334	△107	△106	△156	△156	△155
経常損益	△14	△20	△14	△6	1	138	142	113	114	116
純損益	△792	△20	△14	△6	1	138	142	113	114	116

想定職員数	177	177	177	177	177	177	177	177	177	177
給与费率	59.9%	59.9%	59.8%	59.7%	59.6%	59.8%	59.8%	59.9%	59.8%	59.8%
材料比率	16.5%	16.5%	16.5%	16.5%	16.5%	16.5%	16.5%	16.5%	16.5%	16.5%
経费率	17.7%	17.7%	17.7%	17.7%	17.7%	17.7%	17.7%	17.7%	17.7%	17.7%

(単位:百万円)

資本的収支	1年目	2年目	3年目	4年目	5年目	6年目	7年目	8年目	9年目	10年目
	令和7	令和8	令和9	令和10	令和11	令和12	令和13	令和14	令和15	令和16
	2025	2026	2027	2028	2029	2030	2031	2032	2033	2034
資本的収入	199	368	361	373	460	283	579	300	325	327
企業債	67	72	72	83	89	78	376	96	110	152
他会計出資金	132	295	290	290	371	205	204	203	215	175
資本的支出	331	663	651	663	831	489	783	503	540	502
建設改良費	67	72	72	83	89	78	376	96	110	152
企業債償還金	264	591	580	580	742	411	408	407	430	350
その他	0	0	0	0	0	0	0	0	0	0
資本的収支	△132	△295	△290	△290	△371	△205	△204	△203	△215	△175

<収益的収支及び資本的収支の収支均衡を前提とした場合の繰入必要額>

収益勘定繰入(損失補填含む)	1,202	429	421	413	404	266	261	288	285	282
資本勘定繰入(損失補填含む)	264	591	580	580	742	411	408	407	430	350
合計	1,466	1,019	1,001	993	1,147	676	669	695	715	632
繰入金チェック	×	×	×	×	×	×	×	×	×	×

同規模自治体病院 繰入金平均 **606**

(単位:百万円)

資金計画	1年目	2年目	3年目	4年目	5年目	6年目	7年目	8年目	9年目	10年目
	令和7	令和8	令和9	令和10	令和11	令和12	令和13	令和14	令和15	令和16
	2025	2026	2027	2028	2029	2030	2031	2032	2033	2034
収益的収支(純損益)	△792	△20	△14	△6	1	138	142	113	114	116
資本的収支(収支差額)	△132	△295	△290	△290	△371	△205	△204	△203	△215	△175
内部留保資金	795	323	320	317	314	172	172	200	201	202
減価償却費	496	507	502	497	493	260	261	310	312	313
資産減耗費	487	9	9	9	9	9	9	6	6	6
長期前払消費税	60	61	60	60	59	34	34	39	39	40
長期前受金戻入	△249	△254	△252	△249	△247	△131	△131	△156	△157	△157
単年度資金余剰	△130	8	16	21	△56	105	110	109	100	143
累積資金余剰	△133	△125	△109	△88	△144	△39	71	180	280	423

※収益的収支、資本的収支の損失に対して一般会計からの繰入による補填を見込まない場合のキャッシュフロー

パターン2-1 人件費【加西病院】×病床利用率【同規模自治体】

病床数 **100床**

開院

(単位:百万円)

収益的収支	1年目	2年目	3年目	4年目	5年目	6年目	7年目	8年目	9年目	10年目
	令和7	令和8	令和9	令和10	令和11	令和12	令和13	令和14	令和15	令和16
	2025	2026	2027	2028	2029	2030	2031	2032	2033	2034
病院事業収益	2,748	2,751	2,749	2,748	2,746	2,652	2,653	2,666	2,667	2,669
医業収益	2,293	2,293	2,295	2,299	2,303	2,295	2,298	2,294	2,295	2,298
入院収益	1,386	1,386	1,386	1,390	1,386	1,386	1,386	1,390	1,386	1,386
外来収益	606	606	609	609	616	609	611	603	609	611
他会計負担金	137	137	137	137	137	137	137	137	137	137
その他	164	164	164	164	164	164	164	164	164	164
医業外収益	455	458	454	449	444	357	355	372	371	371
負担金交付金	220	219	218	216	215	214	212	211	210	209
その他医業外収益	236	240	236	232	228	143	143	161	162	162
特別利益	0	0	0	0	0	0	0	0	0	0
病院事業費用	3,832	3,060	3,050	3,041	3,031	2,836	2,834	2,866	2,865	2,866
医業費用	2,840	2,848	2,841	2,834	2,828	2,655	2,656	2,687	2,688	2,690
給与費	1,652	1,652	1,652	1,652	1,652	1,652	1,652	1,652	1,652	1,652
材料費	379	379	379	380	381	379	380	379	379	380
経費	406	406	406	407	408	406	407	406	406	407
減価償却費	384	392	384	376	369	198	198	235	236	237
その他	19	19	19	19	19	19	19	15	15	15
医業外費用	214	213	210	207	203	181	179	180	177	176
特別損失	778	0	0	0	0	0	0	0	0	0
医業損益	△547	△555	△545	△535	△525	△359	△358	△392	△393	△392
経常損益	△305	△309	△302	△293	△285	△184	△181	△200	△199	△197
純損益	△1,084	△309	△302	△293	△285	△184	△181	△200	△199	△197

想定職員数	143	143	143	143	143	143	143	143	143	143
給与費率	72.1%	72.1%	72.0%	71.9%	71.7%	72.0%	71.9%	72.0%	72.0%	71.9%
材料比率	16.5%	16.5%	16.5%	16.5%	16.5%	16.5%	16.5%	16.5%	16.5%	16.5%
経費率	17.7%	17.7%	17.7%	17.7%	17.7%	17.7%	17.7%	17.7%	17.7%	17.7%

(単位:百万円)

資本的収支	1年目	2年目	3年目	4年目	5年目	6年目	7年目	8年目	9年目	10年目
	令和7	令和8	令和9	令和10	令和11	令和12	令和13	令和14	令和15	令和16
	2025	2026	2027	2028	2029	2030	2031	2032	2033	2034
資本的収入	181	299	291	297	358	227	445	240	260	243
企業債	50	53	53	62	67	58	277	73	91	114
他会計出資金	132	246	238	235	292	169	168	167	169	129
資本的支出	313	545	529	533	650	397	612	407	429	373
建設改良費	50	53	53	62	67	58	277	73	91	114
企業債償還金	264	492	476	471	583	339	336	335	338	258
その他	0	0	0	0	0	0	0	0	0	0
資本的収支	△132	△246	△238	△235	△292	△169	△168	△167	△169	△129

<収益的収支及び資本的収支の収支均衡を前提とした場合の繰入必要額>

収益勘定繰入(損失補填含む)	1,440	664	656	646	637	534	530	547	545	542
資本勘定繰入(損失補填含む)	264	492	476	471	583	339	336	335	338	258
合計	1,703	1,156	1,132	1,117	1,220	873	866	882	883	800
繰入金チェック	×	×	×	×	×	×	×	×	×	×

同規模自治体病院 繰入金平均 **488**

(単位:百万円)

資金計画	1年目	2年目	3年目	4年目	5年目	6年目	7年目	8年目	9年目	10年目
	令和7	令和8	令和9	令和10	令和11	令和12	令和13	令和14	令和15	令和16
	2025	2026	2027	2028	2029	2030	2031	2032	2033	2034
収益的収支(純損益)	△1,084	△309	△302	△293	△285	△184	△181	△200	△199	△197
資本的収支(収支差額)	△132	△246	△238	△235	△292	△169	△168	△167	△169	△129
内部留保資金	724	251	246	241	237	132	132	150	151	152
減価償却費	384	392	384	376	369	198	198	235	236	237
資産減耗費	487	9	9	9	9	9	9	5	5	5
長期前払消費税	46	46	46	45	44	25	25	29	29	29
長期前受金戻入	△192	△197	△193	△189	△185	△99	△100	△118	△119	△119
単年度資金余剰	△491	△304	△294	△287	△340	△221	△217	△217	△217	△174
累積資金余剰	△479	△783	△1,077	△1,364	△1,704	△1,925	△2,142	△2,359	△2,576	△2,750

※収益的収支、資本的収支の損失に対して一般会計からの繰入による補填を見込まない場合のキャッシュフロー

パターン2-1 人件費【加西病院】×病床利用率【同規模自治体】

病床数 115床

開院

(単位:百万円)

収益的収支	1年目	2年目	3年目	4年目	5年目	6年目	7年目	8年目	9年目	10年目
	令和7	令和8	令和9	令和10	令和11	令和12	令和13	令和14	令和15	令和16
	2025	2026	2027	2028	2029	2030	2031	2032	2033	2034
病院事業収益	3,100	3,104	3,102	3,102	3,102	2,994	2,995	3,011	3,011	3,014
医業収益	2,599	2,599	2,602	2,606	2,610	2,602	2,605	2,600	2,602	2,605
入院収益	1,594	1,594	1,594	1,599	1,594	1,594	1,594	1,599	1,594	1,594
外来収益	697	697	700	700	708	700	703	694	700	703
他会計負担金	137	137	137	137	137	137	137	137	137	137
その他	171	171	171	171	171	171	171	171	171	171
医業外収益	501	505	501	496	492	392	391	410	409	409
負担金交付金	242	241	240	239	238	236	235	233	232	231
その他医業外収益	259	264	261	257	254	156	156	177	178	178
特別利益	0	0	0	0	0	0	0	0	0	0
病院事業費用	4,241	3,471	3,463	3,455	3,447	3,222	3,221	3,259	3,258	3,259
医業費用	3,240	3,250	3,244	3,239	3,234	3,035	3,036	3,073	3,075	3,077
給与費	1,900	1,900	1,900	1,900	1,900	1,900	1,900	1,900	1,900	1,900
材料費	430	430	430	431	432	430	431	430	430	431
経費	460	460	461	461	462	461	461	460	461	461
減価償却費	430	440	433	427	420	224	224	266	268	269
その他	20	20	20	20	20	20	20	17	17	17
医業外費用	222	221	218	215	212	187	184	186	183	182
特別損失	778	0	0	0	0	0	0	0	0	0
医業損益	△642	△651	△642	△633	△624	△433	△432	△473	△473	△472
経常損益	△363	△367	△360	△352	△344	△229	△225	△248	△247	△245
純損益	△1,141	△367	△360	△352	△344	△229	△225	△248	△247	△245

想定職員数	165	165	165	165	165	165	165	165	165	165
給与费率	73.1%	73.1%	73.0%	72.9%	72.8%	73.0%	72.9%	73.1%	73.0%	72.9%
材料比率	16.5%	16.5%	16.5%	16.5%	16.5%	16.5%	16.5%	16.5%	16.5%	16.5%
経费率	17.7%	17.7%	17.7%	17.7%	17.7%	17.7%	17.7%	17.7%	17.7%	17.7%

(単位:百万円)

資本的収支	1年目	2年目	3年目	4年目	5年目	6年目	7年目	8年目	9年目	10年目
	令和7	令和8	令和9	令和10	令和11	令和12	令和13	令和14	令和15	令和16
	2025	2026	2027	2028	2029	2030	2031	2032	2033	2034
資本的収入	189	328	320	329	401	251	501	265	287	278
企業債	57	61	61	71	76	66	318	82	99	130
他会計出資金	132	266	260	258	325	184	183	182	188	148
資本的支出	321	594	580	587	725	435	684	447	475	427
建設改良費	57	61	61	71	76	66	318	82	99	130
企業債償還金	264	533	519	516	649	369	366	365	377	297
その他	0	0	0	0	0	0	0	0	0	0
資本的収支	△132	△266	△260	△258	△325	△184	△183	△182	△188	△148

<収益的収支及び資本的収支の収支均衡を前提とした場合の繰入必要額>

収益勘定繰入(損失補填含む)	1,520	745	737	728	719	601	597	618	615	612
資本勘定繰入(損失補填含む)	264	533	519	516	649	369	366	365	377	297
合計	1,783	1,278	1,256	1,244	1,368	970	962	983	992	909
繰入金チェック	×	×	×	×	×	×	×	×	×	×

同規模自治体病院 繰入金平均 537

(単位:百万円)

資金計画	1年目	2年目	3年目	4年目	5年目	6年目	7年目	8年目	9年目	10年目
	令和7	令和8	令和9	令和10	令和11	令和12	令和13	令和14	令和15	令和16
	2025	2026	2027	2028	2029	2030	2031	2032	2033	2034
収益的収支(純損益)	△1,141	△367	△360	△352	△344	△229	△225	△248	△247	△245
資本的収支(収支差額)	△132	△266	△260	△258	△325	△184	△183	△182	△188	△148
内部留保資金	754	281	277	273	269	149	149	171	172	172
減価償却費	430	440	433	427	420	224	224	266	268	269
資産減耗費	487	9	9	9	9	9	9	5	5	5
長期前払消費税	51	53	52	51	50	29	29	33	33	34
長期前受金戻入	△216	△220	△217	△214	△211	△113	△113	△134	△134	△135
単年度資金余剰	△519	△353	△343	△338	△400	△264	△259	△260	△264	△221
累積資金余剰	△514	△867	△1,210	△1,548	△1,948	△2,212	△2,471	△2,731	△2,995	△3,216

※収益的収支、資本的収支の損失に対して一般会計からの繰入による補填を見込まない場合のキャッシュフロー

パターン2-1 人件費【加西病院】×病床利用率【同規模自治体】

病床数 136床

開院

(単位:百万円)

収益的収支	1年目	2年目	3年目	4年目	5年目	6年目	7年目	8年目	9年目	10年目
	令和7 2025	令和8 2026	令和9 2027	令和10 2028	令和11 2029	令和12 2030	令和13 2031	令和14 2032	令和15 2033	令和16 2034
病院事業収益	3,598	3,603	3,603	3,604	3,606	3,478	3,480	3,498	3,499	3,502
医業収益	3,033	3,033	3,036	3,042	3,047	3,036	3,040	3,035	3,036	3,040
入院収益	1,886	1,886	1,886	1,891	1,886	1,886	1,886	1,891	1,886	1,886
外来収益	824	824	828	828	838	828	831	821	828	831
他会計負担金	137	137	137	137	137	137	137	137	137	137
その他	187	187	187	187	187	187	187	187	187	187
医業外収益	565	570	566	563	559	441	440	463	463	462
負担金交付金	273	272	271	270	269	267	266	264	263	262
その他医業外収益	292	297	295	293	290	174	174	199	200	200
特別利益	0	0	0	0	0	0	0	0	0	0
病院事業費用	4,816	4,048	4,041	4,036	4,030	3,765	3,764	3,811	3,810	3,811
医業費用	3,803	3,815	3,811	3,808	3,805	3,569	3,571	3,616	3,618	3,620
給与費	2,247	2,247	2,247	2,247	2,247	2,247	2,247	2,247	2,247	2,247
材料費	501	501	502	503	504	502	502	502	502	502
経費	537	537	537	538	539	537	538	537	537	538
減価償却費	496	507	502	497	493	260	261	310	312	313
その他	23	23	23	23	23	23	23	20	20	20
医業外費用	234	233	231	228	225	196	193	195	192	191
特別損失	778	0	0	0	0	0	0	0	0	0
医業損益	△771	△782	△775	△766	△759	△533	△531	△581	△582	△580
経常損益	△440	△445	△439	△431	△424	△287	△284	△313	△311	△309
純損益	△1,218	△445	△439	△431	△424	△287	△284	△313	△311	△309

想定職員数	195	195	195	195	195	195	195	195	195	195
給与费率	74.1%	74.1%	74.0%	73.9%	73.8%	74.0%	73.9%	74.0%	74.0%	73.9%
材料比率	16.5%	16.5%	16.5%	16.5%	16.5%	16.5%	16.5%	16.5%	16.5%	16.5%
経费率	17.7%	17.7%	17.7%	17.7%	17.7%	17.7%	17.7%	17.7%	17.7%	17.7%

(単位:百万円)

資本的収支	1年目	2年目	3年目	4年目	5年目	6年目	7年目	8年目	9年目	10年目
	令和7 2025	令和8 2026	令和9 2027	令和10 2028	令和11 2029	令和12 2030	令和13 2031	令和14 2032	令和15 2033	令和16 2034
資本的収入	199	368	361	373	460	283	579	300	325	327
企業債	67	72	72	83	89	78	376	96	110	152
他会計出資金	132	295	290	290	371	205	204	203	215	175
資本的支出	331	663	651	663	831	489	783	503	540	502
建設改良費	67	72	72	83	89	78	376	96	110	152
企業債償還金	264	591	580	580	742	411	408	407	430	350
その他	0	0	0	0	0	0	0	0	0	0
資本的収支	△132	△295	△290	△290	△371	△205	△204	△203	△215	△175

<収益的収支及び資本的収支の収支均衡を前提とした場合の繰入必要額>

収益勘定繰入(損失補填含む)	1,628	854	847	838	830	691	686	714	711	707
資本勘定繰入(損失補填含む)	264	591	580	580	742	411	408	407	430	350
合計	1,892	1,445	1,427	1,418	1,572	1,102	1,094	1,120	1,141	1,057
繰入金チェック	×	×	×	×	×	×	×	×	×	×

同規模自治体病院 繰入金平均 606

(単位:百万円)

資金計画	1年目	2年目	3年目	4年目	5年目	6年目	7年目	8年目	9年目	10年目
	令和7 2025	令和8 2026	令和9 2027	令和10 2028	令和11 2029	令和12 2030	令和13 2031	令和14 2032	令和15 2033	令和16 2034
収益的収支(純損益)	△1,218	△445	△439	△431	△424	△287	△284	△313	△311	△309
資本的収支(収支差額)	△132	△295	△290	△290	△371	△205	△204	△203	△215	△175
内部留保資金	795	323	320	317	314	172	172	200	201	202
減価償却費	496	507	502	497	493	260	261	310	312	313
資産減耗費	487	9	9	9	9	9	9	6	6	6
長期前払消費税	60	61	60	60	59	34	34	39	39	40
長期前受金戻入	△249	△254	△252	△249	△247	△131	△131	△156	△157	△157
単年度資金余剰	△555	△418	△409	△404	△481	△320	△315	△316	△326	△282
累積資金余剰	△559	△977	△1,385	△1,790	△2,271	△2,591	△2,906	△3,223	△3,548	△3,831

※収益的収支、資本的収支の損失に対して一般会計からの繰入による補填を見込まない場合のキャッシュフロー

パターン2-2 人件費【加西病院】×病床利用率【加西病院】

病床数 **100床**

開院

(単位:百万円)

収益的収支	1年目	2年目	3年目	4年目	5年目	6年目	7年目	8年目	9年目	10年目
	令和7	令和8	令和9	令和10	令和11	令和12	令和13	令和14	令和15	令和16
	2025	2026	2027	2028	2029	2030	2031	2032	2033	2034
病院事業収益	2,653	2,656	2,653	2,652	2,651	2,557	2,558	2,571	2,571	2,573
医業収益	2,198	2,198	2,200	2,204	2,207	2,200	2,202	2,199	2,200	2,202
入院収益	1,319	1,319	1,319	1,322	1,319	1,319	1,319	1,322	1,319	1,319
外来収益	579	579	581	581	588	581	583	576	581	583
他会計負担金	137	137	137	137	137	137	137	137	137	137
その他	164	164	164	164	164	164	164	164	164	164
医業外収益	455	458	454	449	444	357	355	372	371	371
負担金交付金	220	219	218	216	215	214	212	211	210	209
その他医業外収益	236	240	236	232	228	143	143	161	162	162
特別利益	0	0	0	0	0	0	0	0	0	0
病院事業費用	3,799	3,028	3,018	3,008	2,999	2,803	2,802	2,834	2,833	2,833
医業費用	2,807	2,815	2,808	2,802	2,795	2,622	2,623	2,654	2,656	2,657
給与費	1,652	1,652	1,652	1,652	1,652	1,652	1,652	1,652	1,652	1,652
材料費	363	363	364	364	365	364	364	363	364	364
経費	389	389	389	390	391	389	390	389	389	390
減価償却費	384	392	384	376	369	198	198	235	236	237
その他	19	19	19	19	19	19	19	15	15	15
医業外費用	214	213	210	207	203	181	179	180	177	176
特別損失	778	0	0	0	0	0	0	0	0	0
医業損益	△609	△618	△608	△598	△588	△422	△421	△455	△456	△455
経常損益	△368	△372	△364	△356	△348	△247	△244	△263	△261	△260
純損益	△1,146	△372	△364	△356	△348	△247	△244	△263	△261	△260

想定職員数	143	143	143	143	143	143	143	143	143	143
給与費率	75.2%	75.2%	75.1%	75.0%	74.9%	75.1%	75.0%	75.1%	75.1%	75.0%
材料比率	16.5%	16.5%	16.5%	16.5%	16.5%	16.5%	16.5%	16.5%	16.5%	16.5%
経費率	17.7%	17.7%	17.7%	17.7%	17.7%	17.7%	17.7%	17.7%	17.7%	17.7%

(単位:百万円)

資本的収支	1年目	2年目	3年目	4年目	5年目	6年目	7年目	8年目	9年目	10年目
	令和7	令和8	令和9	令和10	令和11	令和12	令和13	令和14	令和15	令和16
	2025	2026	2027	2028	2029	2030	2031	2032	2033	2034
資本的収入	181	299	291	297	358	227	445	240	260	243
企業債	50	53	53	62	67	58	277	73	91	114
他会計出資金	132	246	238	235	292	169	168	167	169	129
資本的支出	313	545	529	533	650	397	612	407	429	373
建設改良費	50	53	53	62	67	58	277	73	91	114
企業債償還金	264	492	476	471	583	339	336	335	338	258
その他	0	0	0	0	0	0	0	0	0	0
資本的収支	△132	△246	△238	△235	△292	△169	△168	△167	△169	△129

<収益的収支及び資本的収支の収支均衡を前提とした場合の繰入必要額>

収益勘定繰入(損失補填含む)	1,502	727	718	709	700	597	593	610	607	605
資本勘定繰入(損失補填含む)	264	492	476	471	583	339	336	335	338	258
合計	1,766	1,218	1,195	1,180	1,283	936	929	945	946	863
繰入金チェック	×	×	×	×	×	×	×	×	×	×

同規模自治体病院 繰入金平均 **488**

(単位:百万円)

資金計画	1年目	2年目	3年目	4年目	5年目	6年目	7年目	8年目	9年目	10年目
	令和7	令和8	令和9	令和10	令和11	令和12	令和13	令和14	令和15	令和16
	2025	2026	2027	2028	2029	2030	2031	2032	2033	2034
収益的収支(純損益)	△1,146	△372	△364	△356	△348	△247	△244	△263	△261	△260
資本的収支(収支差額)	△132	△246	△238	△235	△292	△169	△168	△167	△169	△129
内部留保資金	724	251	246	241	237	132	132	150	151	152
減価償却費	384	392	384	376	369	198	198	235	236	237
資産減耗費	487	9	9	9	9	9	9	5	5	5
長期前払消費税	46	46	46	45	44	25	25	29	29	29
長期前受金戻入	△192	△197	△193	△189	△185	△99	△100	△118	△119	△119
単年度資金余剰	△554	△367	△356	△350	△403	△284	△279	△280	△280	△237
累積資金余剰	△542	△908	△1,265	△1,615	△2,018	△2,302	△2,581	△2,861	△3,140	△3,377

※収益的収支、資本的収支の損失に対して一般会計からの繰入による補填を見込まない場合のキャッシュフロー

パターン2-2 人件費【加西病院】×病床利用率【加西病院】

病床数 115床

開院

(単位:百万円)

収益的収支	1年目	2年目	3年目	4年目	5年目	6年目	7年目	8年目	9年目	10年目
	令和7	令和8	令和9	令和10	令和11	令和12	令和13	令和14	令和15	令和16
	2025	2026	2027	2028	2029	2030	2031	2032	2033	2034
病院事業収益	2,991	2,994	2,993	2,993	2,992	2,884	2,886	2,901	2,902	2,904
医業収益	2,489	2,489	2,492	2,496	2,500	2,492	2,495	2,491	2,492	2,495
入院収益	1,516	1,516	1,516	1,521	1,516	1,516	1,516	1,521	1,516	1,516
外来収益	665	665	668	668	676	668	671	663	668	671
他会計負担金	137	137	137	137	137	137	137	137	137	137
その他	171	171	171	171	171	171	171	171	171	171
医業外収益	501	505	501	496	492	392	391	410	409	409
負担金交付金	242	241	240	239	238	236	235	233	232	231
その他医業外収益	259	264	261	257	254	156	156	177	178	178
特別利益	0	0	0	0	0	0	0	0	0	0
病院事業費用	4,204	3,433	3,425	3,417	3,409	3,185	3,183	3,221	3,221	3,221
医業費用	3,203	3,212	3,207	3,202	3,197	2,997	2,999	3,035	3,037	3,039
給与費	1,900	1,900	1,900	1,900	1,900	1,900	1,900	1,900	1,900	1,900
材料費	412	412	412	413	413	412	412	412	412	412
経費	441	441	441	442	443	441	442	441	441	442
減価償却費	430	440	433	427	420	224	224	266	268	269
その他	20	20	20	20	20	20	20	17	17	17
医業外費用	222	221	218	215	212	187	184	186	183	182
特別損失	778	0	0	0	0	0	0	0	0	0
医業損益	△714	△723	△715	△705	△696	△505	△504	△545	△545	△544
経常損益	△435	△439	△432	△424	△417	△301	△298	△321	△319	△317
純損益	△1,213	△439	△432	△424	△417	△301	△298	△321	△319	△317

想定職員数	165	165	165	165	165	165	165	165	165	165
給与费率	76.3%	76.3%	76.2%	76.1%	76.0%	76.2%	76.2%	76.3%	76.2%	76.2%
材料比率	16.5%	16.5%	16.5%	16.5%	16.5%	16.5%	16.5%	16.5%	16.5%	16.5%
経费率	17.7%	17.7%	17.7%	17.7%	17.7%	17.7%	17.7%	17.7%	17.7%	17.7%

(単位:百万円)

資本的収支	1年目	2年目	3年目	4年目	5年目	6年目	7年目	8年目	9年目	10年目
	令和7	令和8	令和9	令和10	令和11	令和12	令和13	令和14	令和15	令和16
	2025	2026	2027	2028	2029	2030	2031	2032	2033	2034
資本的収入	189	328	320	329	401	251	501	265	287	278
企業債	57	61	61	71	76	66	318	82	99	130
他会計出資金	132	266	260	258	325	184	183	182	188	148
資本的支出	321	594	580	587	725	435	684	447	475	427
建設改良費	57	61	61	71	76	66	318	82	99	130
企業債償還金	264	533	519	516	649	369	366	365	377	297
その他	0	0	0	0	0	0	0	0	0	0
資本的収支	△132	△266	△260	△258	△325	△184	△183	△182	△188	△148

<収益的収支及び資本的収支の収支均衡を前提とした場合の繰入必要額>

収益勘定繰入(損失補填含む)	1,592	817	809	800	791	673	669	690	687	685
資本勘定繰入(損失補填含む)	264	533	519	516	649	369	366	365	377	297
合計	1,855	1,350	1,328	1,316	1,440	1,042	1,035	1,055	1,064	981
繰入金チェック	×	×	×	×	×	×	×	×	×	×

同規模自治体病院 繰入金平均 537

(単位:百万円)

資金計画	1年目	2年目	3年目	4年目	5年目	6年目	7年目	8年目	9年目	10年目
	令和7	令和8	令和9	令和10	令和11	令和12	令和13	令和14	令和15	令和16
	2025	2026	2027	2028	2029	2030	2031	2032	2033	2034
収益的収支(純損益)	△1,213	△439	△432	△424	△417	△301	△298	△321	△319	△317
資本的収支(収支差額)	△132	△266	△260	△258	△325	△184	△183	△182	△188	△148
内部留保資金	754	281	277	273	269	149	149	171	172	172
減価償却費	430	440	433	427	420	224	224	266	268	269
資産減耗費	487	9	9	9	9	9	9	5	5	5
長期前払消費税	51	53	52	51	50	29	29	33	33	34
長期前受金戻入	△216	△220	△217	△214	△211	△113	△113	△134	△134	△135
単年度資金余剰	△591	△425	△415	△410	△473	△336	△331	△332	△336	△293
累積資金余剰	△586	△1,011	△1,426	△1,836	△2,309	△2,645	△2,976	△3,308	△3,644	△3,937

※収益的収支、資本的収支の損失に対して一般会計からの繰入による補填を見込まない場合のキャッシュフロー

パターン2-2 人件費【加西病院】×病床利用率【加西病院】

病床数 136床

開院

(単位:百万円)

収益的収支	1年目	2年目	3年目	4年目	5年目	6年目	7年目	8年目	9年目	10年目
	令和7	令和8	令和9	令和10	令和11	令和12	令和13	令和14	令和15	令和16
	2025	2026	2027	2028	2029	2030	2031	2032	2033	2034
病院事業収益	3,469	3,473	3,473	3,474	3,476	3,348	3,350	3,368	3,369	3,372
医業収益	2,903	2,903	2,907	2,912	2,916	2,907	2,910	2,905	2,907	2,910
入院収益	1,793	1,793	1,793	1,798	1,793	1,793	1,793	1,798	1,793	1,793
外来収益	787	787	790	790	800	790	793	784	790	793
他会計負担金	137	137	137	137	137	137	137	137	137	137
その他	187	187	187	187	187	187	187	187	187	187
医業外収益	565	570	566	563	559	441	440	463	463	462
負担金交付金	273	272	271	270	269	267	266	264	263	262
その他医業外収益	292	297	295	293	290	174	174	199	200	200
特別利益	0	0	0	0	0	0	0	0	0	0
病院事業費用	4,772	4,003	3,997	3,991	3,985	3,720	3,719	3,766	3,766	3,766
医業費用	3,759	3,770	3,766	3,763	3,761	3,525	3,526	3,571	3,573	3,576
給与費	2,247	2,247	2,247	2,247	2,247	2,247	2,247	2,247	2,247	2,247
材料費	480	480	480	481	482	480	481	480	480	481
経費	514	514	514	515	516	514	515	514	514	515
減価償却費	496	507	502	497	493	260	261	310	312	313
その他	23	23	23	23	23	23	23	20	20	20
医業外費用	234	233	231	228	225	196	193	195	192	191
特別損失	778	0	0	0	0	0	0	0	0	0
医業損益	△856	△867	△860	△852	△844	△618	△616	△666	△667	△666
経常損益	△525	△530	△524	△517	△510	△372	△369	△398	△397	△394
純損益	△1,303	△530	△524	△517	△510	△372	△369	△398	△397	△394

想定職員数	195	195	195	195	195	195	195	195	195	195
給与费率	77.4%	77.4%	77.3%	77.2%	77.0%	77.3%	77.2%	77.3%	77.3%	77.2%
材料比率	16.5%	16.5%	16.5%	16.5%	16.5%	16.5%	16.5%	16.5%	16.5%	16.5%
経费率	17.7%	17.7%	17.7%	17.7%	17.7%	17.7%	17.7%	17.7%	17.7%	17.7%

(単位:百万円)

資本的収支	1年目	2年目	3年目	4年目	5年目	6年目	7年目	8年目	9年目	10年目
	令和7	令和8	令和9	令和10	令和11	令和12	令和13	令和14	令和15	令和16
	2025	2026	2027	2028	2029	2030	2031	2032	2033	2034
資本的収入	199	368	361	373	460	283	579	300	325	327
企業債	67	72	72	83	89	78	376	96	110	152
他会計出資金	132	295	290	290	371	205	204	203	215	175
資本的支出	331	663	651	663	831	489	783	503	540	502
建設改良費	67	72	72	83	89	78	376	96	110	152
企業債償還金	264	591	580	580	742	411	408	407	430	350
その他	0	0	0	0	0	0	0	0	0	0
資本的収支	△132	△295	△290	△290	△371	△205	△204	△203	△215	△175

<収益的収支及び資本的収支の収支均衡を前提とした場合の繰入必要額>

収益勘定繰入(損失補填含む)	1,713	939	932	924	915	776	771	799	796	793
資本勘定繰入(損失補填含む)	264	591	580	580	742	411	408	407	430	350
合計	1,977	1,530	1,512	1,503	1,657	1,187	1,179	1,206	1,226	1,143
繰入金チェック	×	×	×	×	×	×	×	×	×	×

同規模自治体病院 繰入金平均 606

(単位:百万円)

資金計画	1年目	2年目	3年目	4年目	5年目	6年目	7年目	8年目	9年目	10年目
	令和7	令和8	令和9	令和10	令和11	令和12	令和13	令和14	令和15	令和16
	2025	2026	2027	2028	2029	2030	2031	2032	2033	2034
収益的収支(純損益)	△1,303	△530	△524	△517	△510	△372	△369	△398	△397	△394
資本的収支(収支差額)	△132	△295	△290	△290	△371	△205	△204	△203	△215	△175
内部留保資金	795	323	320	317	314	172	172	200	201	202
減価償却費	496	507	502	497	493	260	261	310	312	313
資産減耗費	487	9	9	9	9	9	9	6	6	6
長期前払消費税	60	61	60	60	59	34	34	39	39	40
長期前受金戻入	△249	△254	△252	△249	△247	△131	△131	△156	△157	△157
単年度資金余剰	△640	△503	△494	△490	△566	△406	△401	△402	△411	△368
累積資金余剰	△644	△1,147	△1,641	△2,131	△2,697	△3,103	△3,504	△3,905	△4,316	△4,684

※収益的収支、資本的収支の損失に対して一般会計からの繰入による補填を見込まない場合のキャッシュフロー

◆100床当たり職員数(全国の100~149床の自治体病院)

団体名	団体名2	病院名	許可病床数	(1)医師	(2)看護部門	(3)薬剤部門	(4)事務部門	(5)給食部門	(6)放射線部門	(7)臨床検査部門	(8)その他部門	(9)全職員
北海道		羽幌病院	120	9.0	34.3	1.4	13.8	0.8	3.1	3.1	4.2	69.7
岩手県		江刺病院	137	9.3	58.4	5.2	12.6	2.5	2.9	4.5	2.2	97.6
新潟県		坂町病院	148	8.0	81.8	4.6	8.6	8.1	3.9	5.5	13.6	134.2
徳島県		海部病院	110	4.1	72.9	3.6	20.5	8.2	3.6	4.5	5.0	122.5
熊本市		植木病院	141	8.5	62.4	2.1	10.6	1.3	2.1	2.1	8.3	97.5
北海道	根室市	根室病院	135	16.4	92.4	4.4	14.1	2.2	5.2	6.7	32.6	173.9
北海道	松前町	松前病院	100	6.9	71.5	3.0	8.0	2.0	2.0	4.0	25.5	122.9
青森県	三戸町	国保三戸中央病院	142	6.3	50.4	1.8	24.0	0.7	2.8	1.9	23.3	111.2
青森県	中部上北広域事業組合	公立七戸病院	110	7.3	82.7	3.6	10.9	2.7	4.5	5.5	8.2	125.5
青森県	つがる西北五広域連合	修ヶ沢病院	100	13.7	59.4	5.7	13.3	1.0	4.0	4.0	2.1	103.2
秋田県	男鹿市	男鹿みなと市民病院	145	12.4	79.2	3.4	16.2	0.7	3.8	4.8	5.5	126.1
埼玉県	東松山市	市民病院	114	15.8	73.7	4.4	15.8	1.8	7.9	6.1	13.2	138.6
埼玉県	蕨市	市立病院	130	13.5	86.1	6.6	10.0	2.2	4.2	7.2	22.0	151.9
千葉県	匝瑳市	国保匝瑳市民病院	110	10.5	104.5	3.8	26.1	2.1	4.5	3.6	62.7	217.9
神奈川県	三浦市	市立病院	136	14.2	80.5	4.4	14.6	2.1	4.6	5.7	15.3	141.3
新潟県	南魚沼市	南魚沼市民病院	140	15.2	83.6	5.7	10.0	2.1	3.6	7.9	27.9	155.9
富山県	南砺市	公立南砺中央病院	149	4.0	61.7	4.0	8.7	1.3	3.4	3.4	14.8	101.3
石川県	穴水町	公立穴水総合病院	100	13.0	72.0	3.0	8.0	2.0	5.0	5.0	41.0	149.0
石川県	能登町	公立宇出津総合病院	120	13.3	87.6	3.3	15.0	12.8	3.3	4.6	6.7	146.7
福井県	坂井市	坂井市立三国病院	105	12.3	81.7	3.8	16.8	1.9	3.8	4.8	13.0	138.1
山梨県	都留市	都留市立病院	140	15.9	81.7	2.5	12.1	-	3.6	5.0	6.8	127.5
長野県	辰野町	辰野病院	100	11.1	105.3	4.0	19.8	7.0	5.0	5.4	23.7	181.3
長野県	依田窪医療福祉事務組合	国保依田窪病院	140	9.3	85.0	2.9	18.6	12.1	5.0	4.3	29.3	166.4
岐阜県	美濃市	美濃病院	122	9.0	71.8	4.1	7.4	2.5	4.1	2.5	11.5	112.8
静岡県	森町	公立森町病院	131	13.5	89.0	3.8	18.0	2.3	5.2	6.1	29.0	166.9
京都府	亀岡市	市立病院	100	14.0	69.0	4.0	16.0	-	4.0	4.0	11.0	122.0
兵庫県	加東市	加東市民病院	139	9.1	72.7	4.3	12.9	8.8	3.6	4.5	30.2	146.2
兵庫県	たつの市	たつの市民病院	120	8.3	70.6	3.3	6.5	0.8	3.4	5.6	14.0	112.6
島根県	安来市	安来市立病院	148	12.0	100.7	2.2	23.5	2.7	4.1	5.9	18.0	169.1
岡山県	瀬戸内市	瀬戸内市立瀬戸内市民病院	110	8.2	70.0	2.7	14.5	1.8	2.7	2.7	18.2	120.9
山口県	萩市	市民病院	100	17.7	114.3	4.0	12.7	2.0	6.0	5.5	30.8	193.0
山口県	周防大島町	周防大島町立東和病院	114	12.5	79.4	4.4	14.9	10.5	2.6	3.5	58.2	186.0
徳島県	つるぎ町	つるぎ町立半田病院	120	10.8	72.5	5.8	19.2	0.8	4.2	5.0	7.5	125.8
愛媛県	西予市	市立野村病院	109	4.6	78.9	2.8	11.9	10.1	2.8	2.8	11.9	125.7
福岡県	中間市	市立病院	122	10.7	71.1	4.2	7.9	9.6	3.6	3.9	11.2	122.2
熊本県	阿蘇市	阿蘇医療センター	124	11.0	75.0	4.0	17.7	2.4	4.8	4.8	16.2	136.1
熊本県	天草市	天草市立牛深市民病院	148	8.6	68.9	2.0	10.8	1.4	3.4	2.7	8.1	105.9
大分県	杵築市	山香病院	138	8.7	87.7	2.2	16.7	9.4	2.9	5.1	44.4	177.0
宮崎県	小林市	小林市立病院	147	6.8	88.4	2.0	29.9	2.0	2.7	3.4	20.4	155.8
宮崎県	串間市	市民病院	120	7.5	46.7	1.7	5.0	1.7	2.5	2.5	7.5	75.0
		平均値	122.0	10.6	77.0	3.8	14.0	2.1	3.7	4.6	14.4	130.9

◆職種別給与と単価(播磨地域の自治体病院)

		医師		看護師		医療技術員		事務職	
		基本給	手当	基本給	手当	基本給	手当	基本給	手当
兵庫県	加古川医療センター	598,797	849,009	285,048	155,478	386,388	238,634	313,565	209,890
兵庫県	がんセンター	593,439	623,049	322,224	176,349	357,090	212,201	296,134	162,110
兵庫県	姫路循環器病センター	585,955	893,774	288,950	173,087	309,209	193,840	92,278	100,012
兵庫県	粒子線医療センター	280,733	892,629	357,685	222,146	285,765	218,070	362,250	249,139
兵庫県	相生市	633,292	1,242,875	312,500	163,942	302,736	142,750	409,071	227,821
兵庫県	赤穂市	491,230	710,040	283,376	162,436	301,004	181,863	328,577	155,665
兵庫県	西脇市	586,413	1,191,241	281,818	173,078	286,423	183,781	325,876	174,154
兵庫県	高砂市	562,582	962,024	319,636	185,511	312,849	188,478	362,341	203,052
兵庫県	宍粟市	440,144	887,917	274,661	143,493	286,892	133,108	319,000	123,453
兵庫県	加東市	603,177	973,645	281,989	180,655	324,341	174,468	394,078	223,794
兵庫県	たつの市	505,709	1,059,300	288,560	139,633	273,804	103,179	370,139	149,958
兵庫県	神戸町	541,725	1,105,167	336,891	171,649	314,288	137,353	321,878	149,821
兵庫県	北播磨総合医療センター企業団	457,895	746,105	277,438	185,060	305,493	211,708	235,914	151,549
	平均値	529,315	933,598	299,290	171,732	311,252	178,418	317,777	175,417

職種	(人)		(円)		備考
	100床当たり職員数	基本給(月額)	手当(月額)	給与単価(年額)	
医師	10.6	529,315	933,598	17,554,953	
看護師	7.0	299,290	171,732	5,652,270	
医療技術員	28.6	311,252	178,418	5,876,045	便宜上、その他部門職員を含む
事務職	14.0	317,777	175,417	5,918,325	
合計	130.1				

◆職種別職員当たりの繰入を除く純損益(近隣の自治体病院)

		繰入を除く純損益	常勤医師数	看護師数	医療技術員数	事務職員数
加古川市	加古川中央市民病院	▲ 245	172	N/A	N/A	N/A
三木市・小野市	北播磨総合医療センター	▲ 1,355	147	486	130	24
明石市	明石市立市民病院	▲ 630	60	N/A	N/A	N/A
西脇市	西脇市立西脇病院	▲ 911	50	257	85	21
加東市	加東市民病院	▲ 268	13	78	26	10
高砂市	高砂市民病院	▲ 678	29	159	57	22
加西市	市立加西病院	▲ 1,102	38	198	67	12

		医師当たり純損益(繰入を除く)	看護師当たり純損益(繰入を除く)	医療技術員当たり純損益(繰入を除く)	事務職員当たり純損益(繰入を除く)
加古川市	加古川中央市民病院	▲ 1	N/A	N/A	N/A
三木市・小野市	北播磨総合医療センター	▲ 9	▲ 3	▲ 10	▲ 56
明石市	明石市立市民病院	▲ 11	N/A	N/A	N/A
西脇市	西脇市立西脇病院	▲ 18	▲ 4	▲ 11	▲ 43
加東市	加東市民病院	▲ 21	▲ 3	▲ 10	▲ 27
高砂市	高砂市民病院	▲ 23	▲ 4	▲ 12	▲ 31
加西市	市立加西病院	▲ 29	▲ 6	▲ 16	▲ 92

出典:平成30年度大阪・兵庫・和歌山 三府県公立病院事務長研修会資料、平成30年度地方公営企業年鑑、平成30年度病床機能報告

※/N/A=独立行政法人のため、データが不足

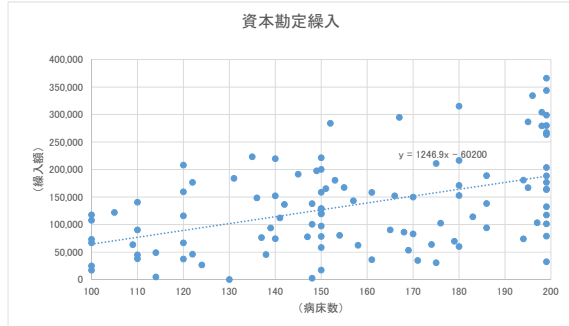
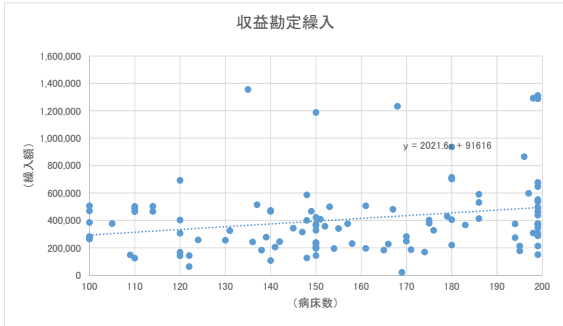
◆自治体病院における一般会計からの繰入の状況

都道府県	市区町村	病院名	許可病床数	収益勘定繰入	資本勘定繰入
北海道	江差町	江差病院	198	1,291,628	279,532
北海道	松前町	松前病院	100	280,983	24,963
青森県	鯉ヶ沢町	鯉ヶ沢病院	100	278,351	17,107
石川県	穴水町	公立穴水総合病院	100	264,367	66,908
長野県	辰野町	辰野病院	100	385,125	117,760
京都府	亀岡市	市立病院	100	507,270	73,275
山口県	秋市	市立病院	100	468,989	108,051
福井県	坂井市	坂井市立三国病院	105	377,120	122,201
愛媛県	西予市	市立野村病院	109	148,089	63,879
徳島県	年岐町	海部病院	110	465,301	38,214
青森県	七戸町	公立七戸病院	110	501,740	90,607
千葉県	匝瑳市	国保匝瑳市民病院	110	488,383	140,946
岡山県	瀬戸内市	瀬戸内市立瀬戸内市民病院	110	124,970	45,196
埼玉県	東松山市	市民病院	114	465,552	49,193
山口県	周防大島町	周防大島町立東和病院	114	502,843	5,124
北海道	羽幌町	羽幌病院	120	692,648	159,795
石川県	能登町	公立宇出津総合病院	120	307,586	208,347
兵庫県	たつの市	たつの市民病院	120	403,174	116,180
徳島県	つるぎ町	つるぎ町立半田病院	120	142,299	37,462
宮崎県	串間市	市民病院	120	168,163	66,993
岐阜県	美濃市	美濃病院	122	63,216	176,980
福岡県	中間市	市立病院	122	143,866	46,369
熊本県	阿蘇市	阿蘇医療センター	124	258,008	28,656
埼玉県	蕨市	市立病院	130	256,202	256
静岡県	森町 中東遠	公立森町病院	131	325,624	184,285
北海道	根室市	根室病院	135	1,356,020	223,425
神奈川県	三浦市	市立病院	136	242,855	148,796
岩手県	奥州市	江刺病院	137	514,527	76,601
大分県	杵築市	山香病院	138	183,198	45,677
兵庫県	加東市	加東市民病院	139	278,415	94,064
新潟県	南魚沼市	南魚沼市民病院	140	473,379	219,879
山梨県	都留市	都留市立病院	140	107,075	74,586
長野県	長和町	国保依田窪病院	140	465,731	152,475
熊本県	北区 熊本	植木病院	141	205,809	112,388
青森県	三戸町	国保三戸中央病院	142	245,626	136,648
秋田県	男鹿市	男鹿みどり市民病院	145	343,419	191,680
宮崎県	小林市	小林市立病院	147	315,465	78,084
新潟県	村上市	坂町病院	148	585,798	2,787
鳥取県	安来市	安来市立病院	148	400,002	138,182
熊本県	天草市	天草市立牛深市民病院	148	126,086	100,712
富山県	南砺市	公立南砺中央病院	149	467,539	197,780
福島県	大熊町	大野病院	150	372,877	200,535
香川県	東かがわ市	白鳥病院	150	238,732	97,460
鹿児島県	伊佐市	北薩病院	150	362,804	17,504
北海道	紋別市	広域紋別病院	150	1,187,774	78,714
秋田県	横手市	大森病院	150	213,389	158,949
栃木県	那須烏山市	那須市民病院	150	429,319	129,095
岐阜県	郡上市	郡上市立病院	150	196,269	128,927
兵庫県	朝来市	公立朝来医療センター	150	235,591	58,464
和歌山県	海南市	海南医療センター	150	328,096	119,492
愛媛県	大洲市	大洲病院	150	201,394	221,529
高知県	土佐市	土佐市立市民病院	150	143,657	120,578
青森県	野辺地町	公立野辺地病院	151	408,732	165,424

相関係数(病床数と繰入金)

収益勘定繰入	0.233
資本勘定繰入	0.462

都道府県	市区町村	病院名	許可病床数	収益勘定繰入	資本勘定繰入
岩手県	一関市	千厩病院	152	356,965	284,074
兵庫県	神戸市	公立神崎総合病院	153	499,721	180,619
愛媛県	西予市	市立西予市民病院	154	195,240	80,605
広島県	世羅町	公立世羅中央病院	155	341,294	167,628
和歌山県	有田市	市立病院	157	376,098	143,450
山梨県	富士川町	富士川病院	158	231,229	62,521
宮城県	塩竈市	塩竈市立病院	161	507,003	36,533
長野県	飯綱町	飯綱町立飯綱病院	161	196,661	158,704
埼玉県	秩父市	市立病院	165	182,888	90,646
千葉県	多古町	国保多古中央病院	166	228,135	152,359
青森県	五戸町	国保五戸総合病院	167	480,554	295,093
岩手県	奥州市	奥州市総合水沢病院	168	1,233,654	86,381
群馬県	富岡市	七日市病院	169	21,558	53,624
千葉県	香取市	小見川総合病院	170	248,389	83,218
京都府	京丹後市	京丹後市立久美浜病院	170	282,048	150,182
山梨県	韮崎市	国保市立病院	171	186,503	34,849
石川県	羽咋市	公立羽咋病院	174	169,708	63,960
鹿児島県	南さつま市	薩南病院	175	379,850	30,962
富山県	南砺市	南砺市民病院	175	403,420	211,064
奈良県	宇陀市	宇陀市立病院	176	328,672	102,587
香川県	さぬき市	さぬき市民病院	179	429,194	69,839
新潟県	加茂市	加茂病院	180	220,208	60,224
宮城県	石巻市	古巻市立病院	180	702,226	315,222
千葉県	茂原市	公立長生病院	180	714,187	216,793
愛知県	あま市	あま市民病院	180	936,086	171,322
岡山県	井原市	井原市民病院	180	405,300	153,104
茨城県	北茨城市	総合病院	183	366,525	114,447
山形県	河北町	河北病院	186	530,870	189,237
鹿児島県	鹿屋市	鹿屋医療センター	186	590,495	138,455
兵庫県	新上五島町	上五島病院	186	412,880	94,392
岡山県	笠岡市	笠岡市民病院	194	374,542	74,212
香川県	坂出市	市立病院	194	275,011	181,077
石川県	珠洲市	珠洲市総合病院	195	213,611	286,725
熊本県	上天草市	上天草総合病院	195	177,469	167,343
静岡県	湖西市	市立湖西病院	196	865,385	334,518
山梨県	大月市	中央病院	197	598,120	103,888
千葉県	松戸市	福祉医療センター東松戸病院	198	308,011	304,370
新潟県	遠野市	遠野病院	199	307,615	101,647
新潟県	燕市	吉田病院	199	552,456	32,648
北海道	中標津町	中標津病院	199	1,310,946	280,007
群馬県	安中市	公立碓氷病院	199	677,538	117,503
富山県	射水市	射水市民病院	199	345,678	267,623
富山県	上市町	かみいち総合病院	199	438,094	163,848
富山県	朝日町	あさひ総合病院	199	465,411	176,798
石川県	輪島市	輪島病院	199	286,842	299,145
静岡県	御前崎市	市立御前崎総合病院	199	1,287,744	263,943
愛知県	新城市	新城市市民病院	199	646,452	343,855
滋賀県	守山市	守山市立病院	199	373,596	204,029
兵庫県	芦屋市	芦屋病院	199	536,830	188,757
鳥取県	出雲市	出雲市立総合医療センター	199	376,258	132,569
岡山県	玉野市	玉野市民病院	199	495,799	366,072
熊本県	多良木町	多良木病院	199	150,914	79,030
大分県	豊後大野市	豊後大野市民病院	199	214,105	164,767



◆近隣自治体における病院事業への拠出割合

自治体名	病院名	標準財政規模(百万円)	病院事業への拠出金(百万円)	許可病床数(平成30年度)	許可病床当たりの拠出額(百万円)	歳入に占める拠出割合
西脇市	西脇市立西脇病院	11,798	1,000	320	3.1	8.5%
加西市	市立加西病院	11,555	900	260	3.5	7.8%
高砂市	高砂市民病院	20,426	1,318	280	4.7	6.5%
三木市・小野市	北播磨総合医療センター	30,380	1,600	450	3.6	5.3%
加東市	加東市民病院	11,839	542	139	3.9	4.6%
加古川市	加古川中央市民病院	48,855	1,695	600	2.8	3.5%
明石市	明石市立市民病院	58,815	1,049	357	2.9	1.8%
平均値		27,667	1,158	344	3.5	5.4%