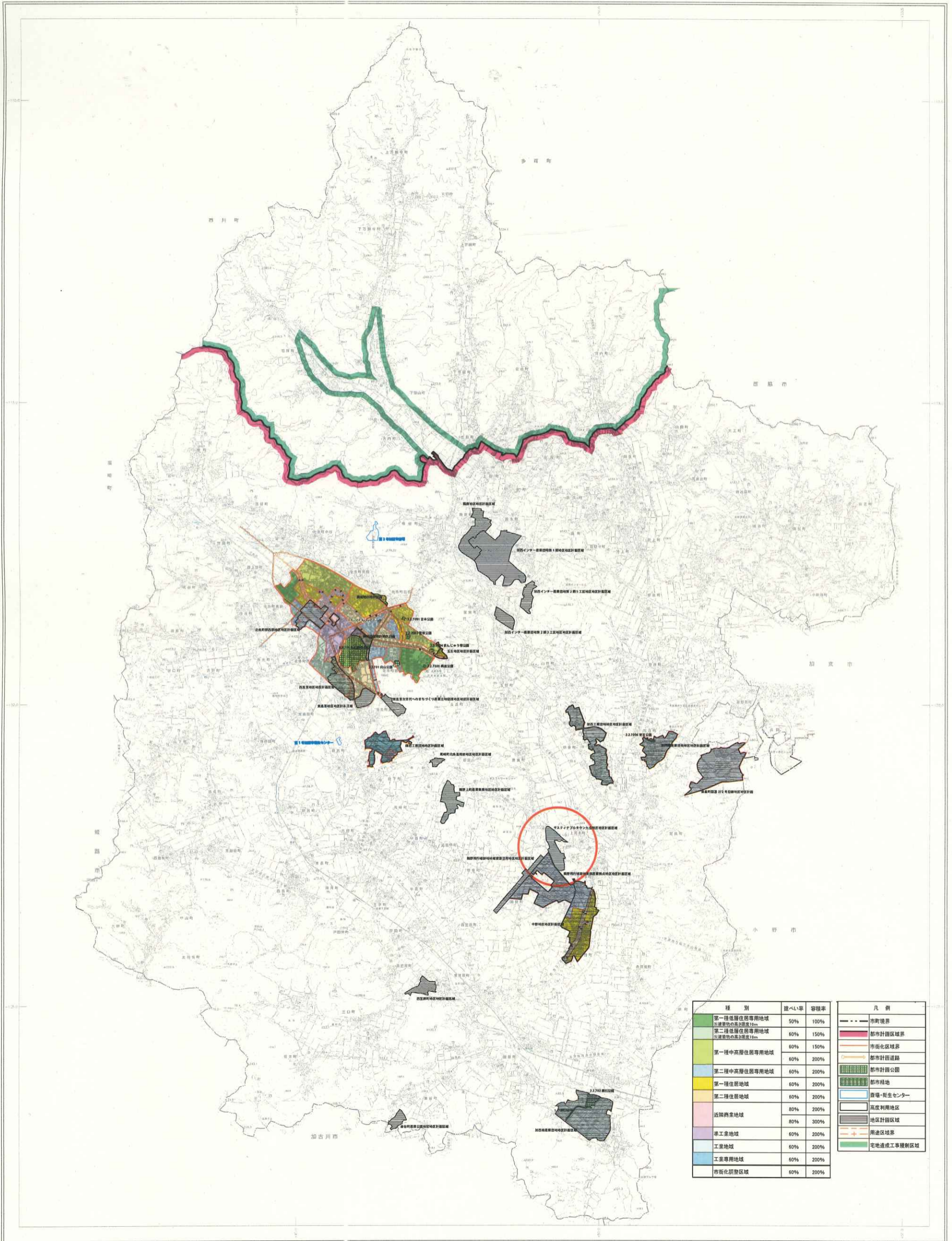


加西市全図

1:25,000



- 凡例
- 市町境界
 - 都市計画区域境界
 - 市街化区域境界
 - 都市計画道路
 - 都市計画公園
 - 都市緑地
 - 商業・衛生センター
 - 高度利用地区
 - 地区計画区域
 - 用途区境界
 - 宅地造成工事規制区域

| 種別 | 建ぺい率 | 容積率 | 凡例 |
|-----------------------------|------|------|------------|
| 第一種低層住居専用地域 | 50% | 100% | 市町境界 |
| 第二種低層住居専用地域 ※建築物の高さ制限15m | 60% | 150% | 都市計画区域境界 |
| 第一種中高層住居専用地域 | 60% | 150% | 市街化区域境界 |
| 第二種中高層住居専用地域 | 60% | 200% | 都市計画道路 |
| 第一種住居地域 | 60% | 200% | 都市計画公園 |
| 第二種住居地域 | 60% | 200% | 都市緑地 |
| 近隣商業地域 | 80% | 200% | 商業・衛生センター |
| 工業地域 | 80% | 300% | 高度利用地区 |
| 準工業地域 | 60% | 200% | 地区計画区域 |
| 工業専用地域 | 60% | 200% | 用途区境界 |
| 市街化調整区域 | 60% | 200% | 宅地造成工事規制区域 |

株式会社 バスコ 製

平成 28年 3月
原 図 縮 小 50%
平 面 積 約 1000 ㎡、全 部 地 区 画 記 載

1:25,000

加西市