

加西の交通事故

平成27年1月～12月



加西市・加西警察署
加西交通安全協会

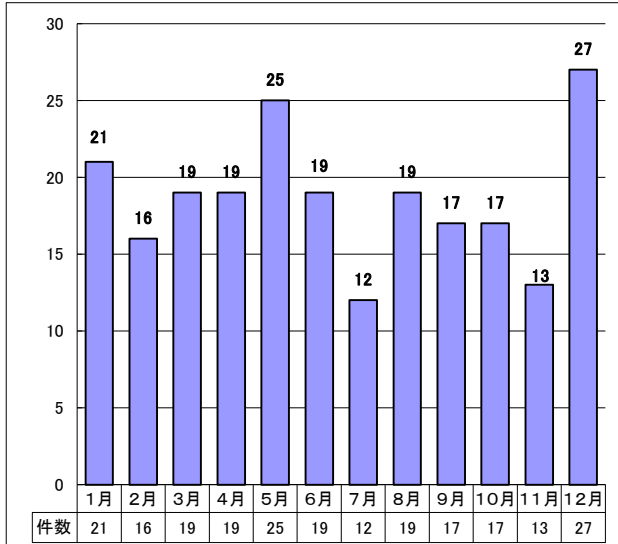
加西警察署管内の交通事故

管内の交通事故

	人身事故(件)	死者(人)	傷者(人)	うち重傷者	物損事故(件)
平成27年	224	2	287	26	1,386
平成26年	241	2	312	33	1,375
前年比	△ 17	0	△ 25	△ 7	11

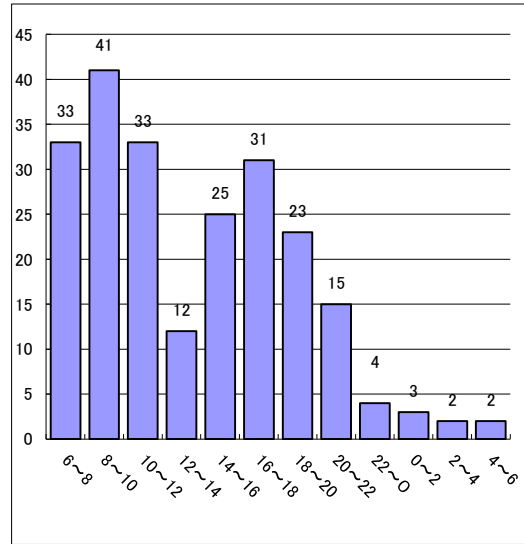
月別

人身(件)



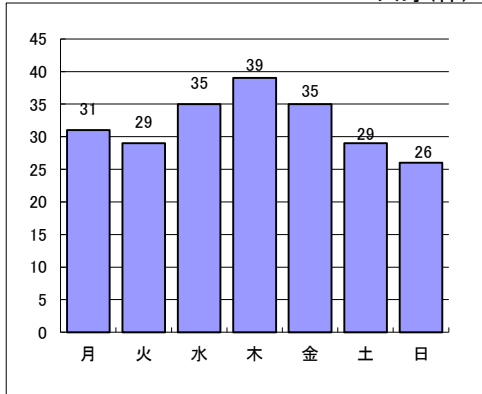
時間帯別

人身(件)



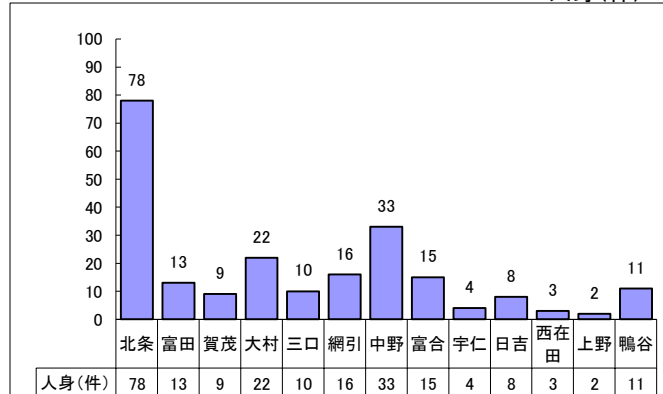
曜日別

人身(件)

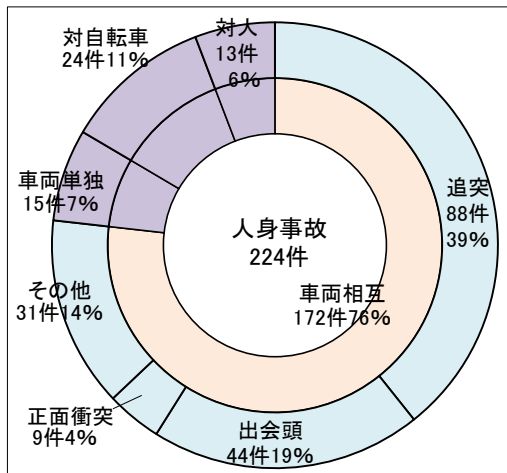


交番・駐在所別

人身(件)



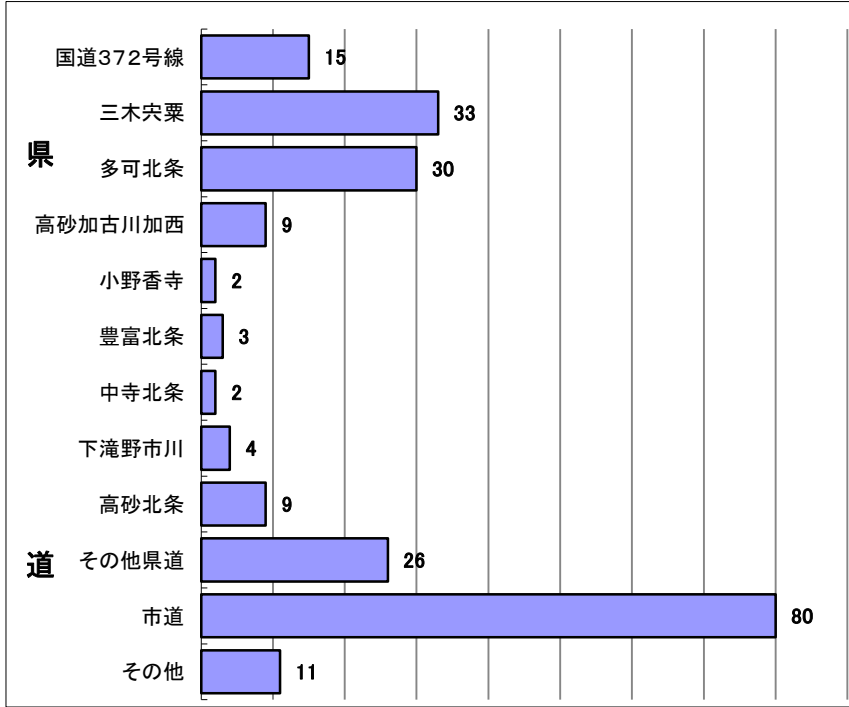
事故類型別



交通安全教室

路線別

人身(件)

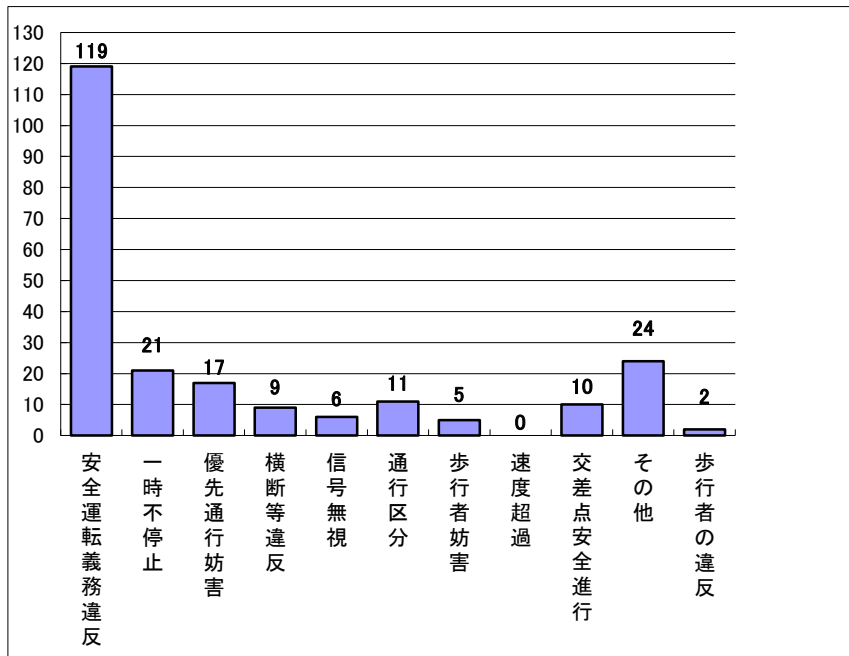


年齢別(人)

年齢		死者 (前年比)	傷者 (前年比)
子ども	6歳未満	0(±0)	3(-3)
	6~15	0(±0)	17(+9)
若者	16~24	1(+1)	44(-5)
成人	25~64	0(±0)	180(-25)
高齢者	65~69	0(-1)	16(+5)
	70~79	0(-1)	18(-4)
	80以上	1(+1)	9(-2)

原因別

人身(件)



ドライバー別(件)

(第1当事者)

(人身事故)

区分	若年者	女性	高齢者
件数	40(+4)	80(-9)	44(+4)
死者	1(+1)	0(-1)	0(-2)

※若年者16~24歳 高齢者65歳以上

免許人口(前年比)

保有者	32,358(-191)
若年者	2,430(-98)
女性	15,311(-42)
高齢者	8,893(+344)
免許保有者人口比71.4%	



交通安全教室



死亡事故発生状況

発生日時・場所	事故形態	死亡者	交通事故の概要	
9月17日(木) 9:05頃 田原町 県道	大型車対 二輪車	加古川市内 男性 10歳代	普通自動二輪 車が渋滞車両を 避けようとして対向 車線に進入した 際転倒、大型貨 物自動車と衝突	<p>The diagram shows a vertical road with two lanes. A motorcycle (二輪車) is in the right lane, moving left. A large truck (大型車) is in the left lane, moving right. They are approaching each other, and a circle with an 'X' marks the point of collision.</p>
12月27日(日) 9:07頃 常吉町 市道	自動車対 自転車	加西市内 男性 80歳代 ※高齢者	道路を横断中の 自転車乗用者と 軽四乗用自動 車が衝突	<p>The diagram shows a horizontal road. A car (自動車) is moving from left to right. A bicycle (自転車) is crossing the road from top to bottom. A circle with an 'X' marks the point of collision.</p>

やさしさと 笑顔で走る かさいの道



交通安全フェスティバル
(イオンモール)



早めのライト点灯運動